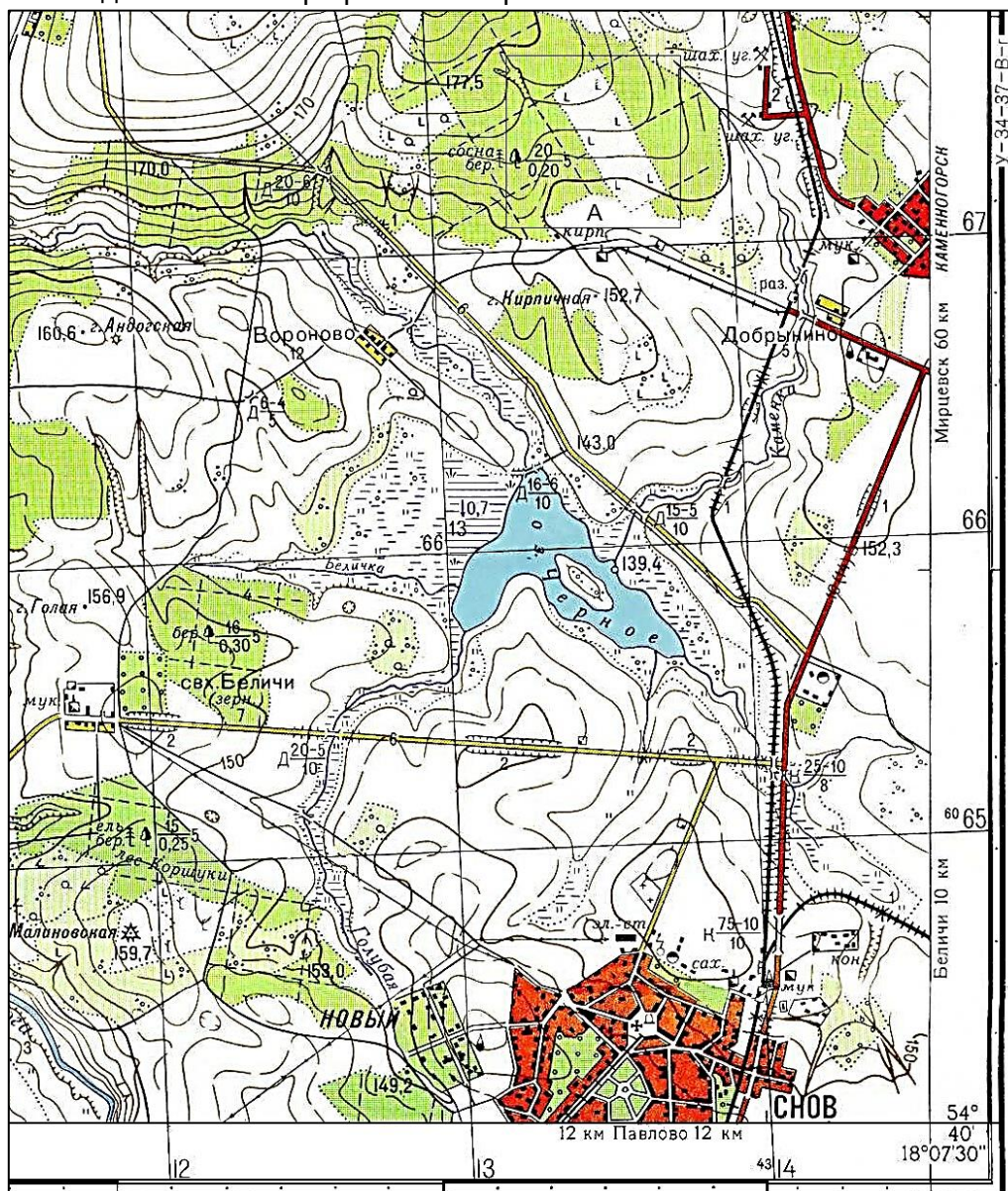


Олимпиада школьников «Ломоносов». География. Заключительный этап. 2024 год. 5-7 классы
Часть А.

А1. Верно ли следующее утверждение? Да или нет

1. Все планеты земной группы движутся против часовой стрелки вокруг своей оси.
2. Антилопа вилорог может встретиться в природе с луговой собачкой.
3. Река Сосна и река Нева относятся к одному океаническому бассейну.
4. Новосибирские острова находятся в Новосибирском водохранилище.
5. Афанасий Никитин побывал в Индии раньше, чем Васко да Гама.
6. Очковый медведь и красный волк могут встретиться на одной поляне.
7. Остров Беринга находится в Беринговом море.
8. Первое русское кругосветное плавание произошло раньше, чем открытие Антарктиды.
9. Река Урал и река Неман являются пограничными реками.
10. Остров Русский входит в состав островов Россиян.

А2. Выполните задания по топографической карте



1. Укажите именованный и численный масштаб карты.
2. Каково сечение рельефа карты?
3. Рассчитайте площадь лесозаготовки в квадрате А на севере карты.

Часть Б.

Б1. На картинке изображен древний прибор, изобретенный в Китае в 132 году нашей эры. Он представлял собой медный сосуд, с восьмью головами дракона, каждая из которых держала в пасти металлический шарик. Несмотря на простоту своего устройства, он достаточно точно регистрировал изменение этого явления. Что измерял данный прибор? Где на Земле наиболее часто происходит явления, регистрируемое данным прибором? Приведите три примера данного явления, произошедшего в XX-XXI веке?



Б2. Перед Вами карта мира, составленная Птолемеем во II веке нашей эры. На юге отчетливо видна некая территория, однако Антарктида была открыта лишь в XIX веке, как это можно объяснить? Напишите названия 5 полуостровов, которых можно определить по данной карте.



Б3. Прочитайте отрывок из дневника этого знаменитого исследователя и ответьте на вопросы.

В 10 часов утра подул легкий юго-восточный ветер, небо заволокло тучами, так что нам не удалось определить полуденной высоты солнца. Но облачный покров был не очень плотный, и солнце время от времени проглядывало. Снежный покров на нашем пути в этот день был неоднородный. Лыжи шли то хорошо, то совсем скверно.... Теперь каждый шаг быстро приближал нас к цели. Можно было рассчитывать, что мы почти наверное достигнем ее пятнадцатого, во второй половине дня. Вполне естественно, наши разговоры вращались около этой даты. Никто из нас не признался бы, что мы нервничаем; думаю, однако, что все были в какой-то мере поражены этим недугом. Что мы увидим, когда дойдем? Широкую, безбрежную равнину, которой еще не видел глаз человека, где еще не ступала ничья нога? Или... Или?... Нет, это исключено. При той быстроте, с какой мы двигались, мы должны быть первыми на финише, тут нечего сомневаться.

1. Как звали знаменитого первооткрывателя?
2. О каком достижении идет речь?
3. Назовите известную птицу-эндемика, которую могла встретить экспедиция этого исследователя.

Б4. Какой диаметр должен иметь глобус, чтобы на нем мог быть изображен Эверест высотой около 1 мм. в масштабе глобуса.

Часть В.

В1. На протяжении ряда лет издательский центр «Марка» выпускает почтовые марки, посвященные регионам Российской Федерации. Перед вами некоторые марки из этой серии. Эти марки посвящены Белгородской, Владимирской, Воронежской, Калининградской, Псковской, Тверской, Тульской, Тюменской и Ярославской областям. Определите какой области посвящена каждая из марок. Укажите один элемент изображения, доказывающий, что марка посвящена выбранной вами области.

<p>А.</p> <p>РОССИЯ ROSSIJA · 2004 5.00</p>	<p>Г.</p> <p>РОССИЯ RUSSIA · 2009 9.00</p>	<p>Ж.</p> <p>РОССИЯ ROSSIJA · 2006 6.00</p>
<p>Б.</p> <p>РОССИЯ ROSSIJA · 2006 6.00</p>	<p>Д.</p> <p>РОССИЯ RUSSIA · 2011 11.80</p>	<p>З.</p> <p>РОССИЯ ROSSIJA · 1997 1500 РУБ.</p>
<p>В.</p> <p>РОССИЯ RUSSIA · 2008 8.00</p>	<p>Е.</p> <p>РОССИЯ ROSSIJA · 2006 6.00</p>	<p>И.</p> <p>РОССИЯ ROSSIJA · 2005 5.00</p>

Формат ответа: Буква (А-И) – название области (из перечня) – элемент изображения, какая связь с областью

В2. Соотнесите реки России (Енисей, Лена, Амур, Обь (без Иртыша), Волга) с цифрами на графике. Объясните почему при разной длине у рек 3 и 4 так значительно отличается объем стока.

