

Исправления не допускаются.

Итоговый балл _____

(подпись председателя жюри)

Шифр _____

(заполняется оргкомитетом)

**Межрегиональные предметные олимпиады КФУ
профиль «География»
заключительный этап
2023/24 учебный год
10-11 класс**

Задание № 1. (Максимальный балл – 5)

Семья отправляется в путешествие из Москвы в Казань на машине по скоростной автомобильной дороге М-12 «Восток». Через какие регионы России будет проходить их маршрут? Перечислите их последовательно от начальной до конечной точки маршрута.

Ответ: _____

Задание № 2. (Максимальный балл – 14)

На контурной карте определите расположение 7 чудес света античного мира. Ответ запишите в формате 1-а.



Ответ: _____

Задание № 3. (Максимальный балл – 20)

Определите объекты всемирного наследия Юнеско, по их описанию и фото. Также укажите страны, в которых расположены данные объекты.

1)



Исправления не допускаются.

Город находится на высоте 2430 м над уровнем моря в окружении тропических зарослей, в исключительно живописной горной местности. Он был, вероятно, самым удивительным городом государства инков, созданным в период его расцвета. Мощные стены, террасы и пандусы выглядят так, словно их создала сама природа, вырубив прямо в скалах. Этот район, располагающийся в верховьях Амазонки на восточных склонах Анд, отличается богатой флорой и фауной.

Ответ: _____

2)



Исключительно живописная и мозаичная местность у северо-восточного побережья страны. Это самое крупное в мире скопление коралловых рифов, где отмечено 400 видов кораллов, 1,5 тыс. видов рыб и 4 тыс. видов моллюсков. Данный район представляет собой большой научный интерес и в качестве местообитания дюгоня и зеленой черепахи – видов, находящихся на грани исчезновения.

Ответ: _____

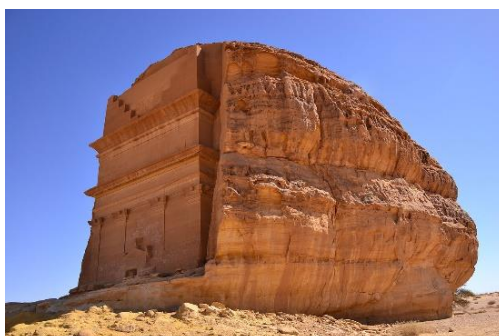
3)



Выработанный водами реки Колорадо, этот каньон глубиной до 1500 м является самым грандиозным из всех каньонов планеты. Он протягивается по территории штата Аризона, и составляет главную природную ось одноименного национального парка. Обнажающиеся геологические слои отражают последние 2 млрд. лет земной истории. Здесь также обнаружены следы пребывания доисторического человека.

Ответ: _____

4)



Исправления не допускаются.

Это первый объект всемирного наследия в стране. Объект является крупнейшим сохранившимся памятником набатейской цивилизации. Здесь хорошо сохранились монументальные надгробные памятники с богато украшенными фасадами, относящиеся к периоду с I века до н.э. по I век н.э. Кроме того, на территории объекта сохранились около 50 надписей эпохи, предшествовавшей набатейской, а также несколько пещерных рисунков. 111 сохранившихся здесь монументальных надгробий, 94 из которых богато украшены, и система колодцев являются выдающимися примерами набатейской архитектуры и накопленного опыта гидростроительства.

Ответ: _____

5)



Великолепный мавзолей из белого мрамора был возведен в Агре между 1631 и 1648 гг. по приказу могольского императора Шах-Джахана в память о его любимой жене. Объект жемчужина мусульманского искусства в стране и один из семи признанных шедевров всемирного наследия.

Ответ: _____

Задание № 4. (Максимальный балл – 18)

Соотнесите название субъекта с его административным центром и видом административно-территориальной единицы. Ответ запишите в формате А-1-а.

А) Алтай	1) -	а) область
Б) Алтайский	2) Анадырь	б) республика
В) Севастополь	3) Биробиджан	в) край
Г) Еврейская	4) Благовещенск	г) автономный округ
Д) Амурская	5) Горно-Алтайск	д) автономная область
Е) Чукотский	6) Барнаул	е) город федерального значения

Ответ: _____

Задание № 5. (Максимальный балл – 5)

Соотнесите реку и водный объект, в который она впадает. Ответ запишите в формате 1-А.

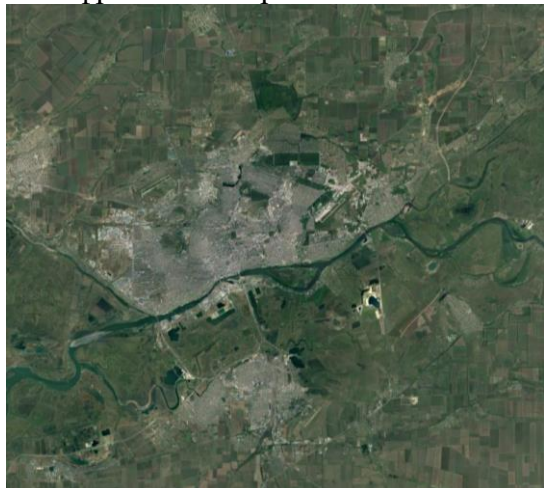
1) Волга	А) Средиземное море
2) Дон	Б) Северное море
3) Нил	В) Восточно-Китайское море
4) Рейн	Г) Азовское море
5) Янцзы	Д) Каспийское море

Ответ: _____

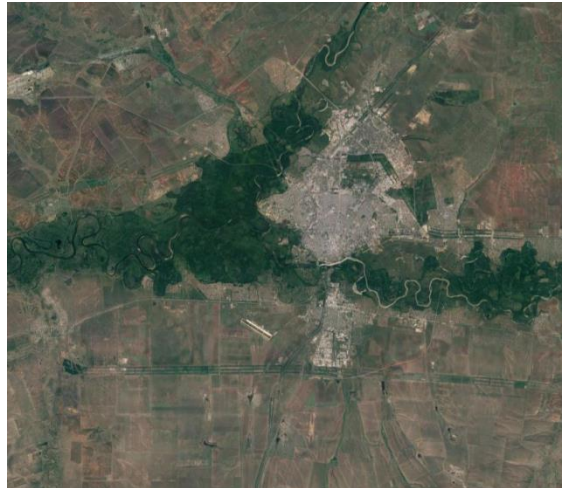
Исправления не допускаются.

Задание № 6. (Максимальный балл – 16)

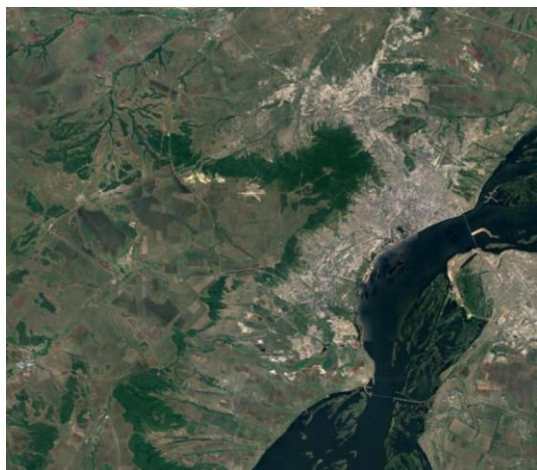
Расшифруйте по аэрофотокосмоснимкам административных центров субъекты Российской Федерации и составьте из первой буквы каждого административного центра наименование зашифрованной страны.



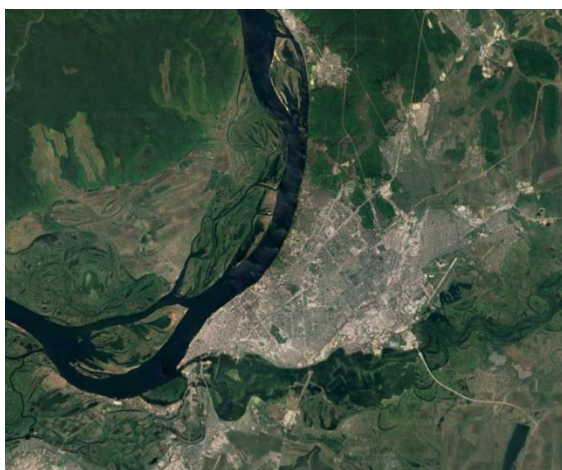
Ответ: _____



Ответ: _____



Ответ: _____



Ответ: _____



Ответ: _____



Ответ: _____

Ответ: Страна: _____

Исправления не допускаются.

Задание № 7. (Максимальный балл – 12)

Определите столицу стран, на территории которых расположены данные географические объекты?

1) Озеро Байкал

Ответ: _____

2) Большой Водораздельный хребет

Ответ: _____

3) Равнина Коти

Ответ: _____

4) Река Темза

Ответ: _____

5) Гора Логан

Ответ: _____

6) Озеро Патус

Ответ: _____

Задание № 8. (Максимальный балл – 10)

По названию особо охраняемой природной территории (ООПТ) определите вид ООПТ (заповедник, заказник, национальный парк) и субъект Российской Федерации, в котором она расположена, и заполните таблицу.

Наименование ООПТ	Вид ООПТ	Субъект РФ
Волжско-Камский		
Богдинско-Баскунчакский		
Куршская коса		
Мшинское болото		
Кивач		