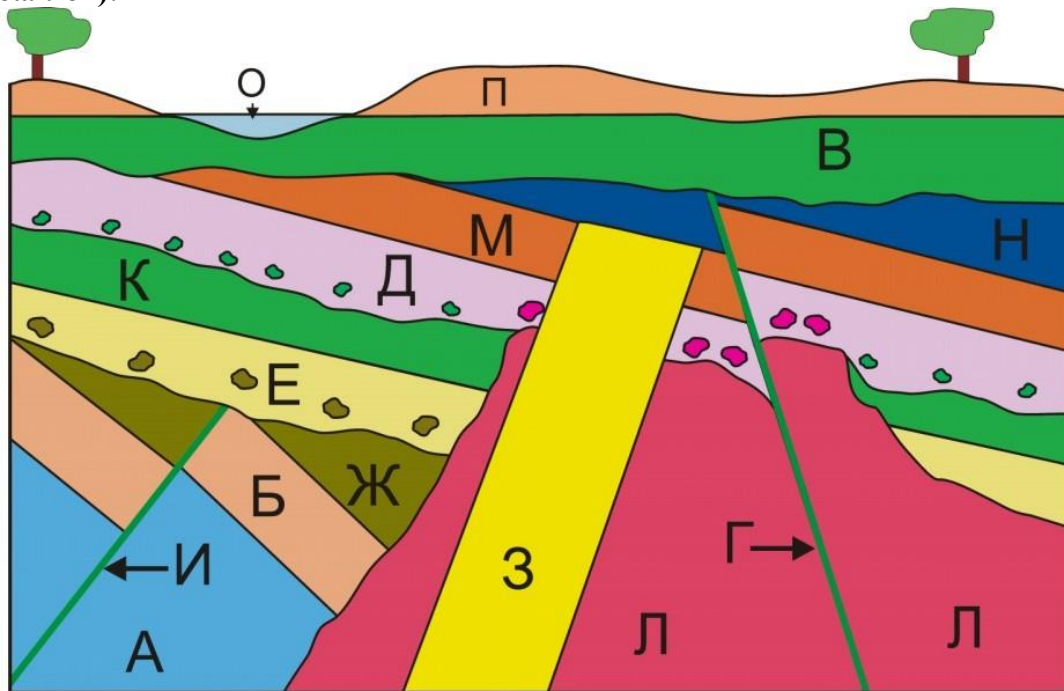


8-9 классы

1. Определите порядок образования слоев. Напишите, какие принципы Вы использовали при выполнении данного задания, их формулировки и авторов (10 баллов):



2. Дно современных морей и океанов на огромных пространствах покрыто глобигериновым илом. Кратко опишите, чем он в основном сложен, его минеральный состав и генезис (10 баллов).

3. Вечная мерзлота занимает 64 % площади России, но распространена она очень неравномерно. В Европейской части России она протягивается узкой полосой вдоль побережья Северного Ледовитого океана, в Западной Сибири занимает более широкую территорию к северу от 62° с.ш., а в Восточной Сибири покрывает практически всю территорию до Тихого океана и южных границ России. Чем можно объяснить такое распространение вечной мерзлоты?

4. Такие грибообразные скалы с тонкой ножкой встречаются во многих пустынях мира (Рис. 1). Как они сформировались? Какова высота тонкой ножки? Будет ли она утончаться со временем и к чему это приведет? Ответ обоснуйте.



Рис. 1. Грибообразная скала на плато Гильф-Кебир, Египет.

5. Расположите месторождения горючих полезных ископаемых с востока на запад: Ромашкинское, Ангаро-Ленское, Приобское, Астраханское.

6. Благодаря нефти киты в начале XX в. были спасены от полного

7. Какие геологические процессы могут быть причиной разрушения здания? В каких геологических условиях это происходит?

8. Когда и каким образом образовалась Земля как планета Солнечной системы? (10 баллов)

9. На рисунке 1 показана территория современного государства (черный контур) и уровни моря около 11 тысяч лет назад. Голубой цвет — вода, бежевый цвет — суша, внешний чёрный контур — современные очертания суши. Назовите государство, море и геологические причины этих изменений. (15 баллов)

Рисунок 1

