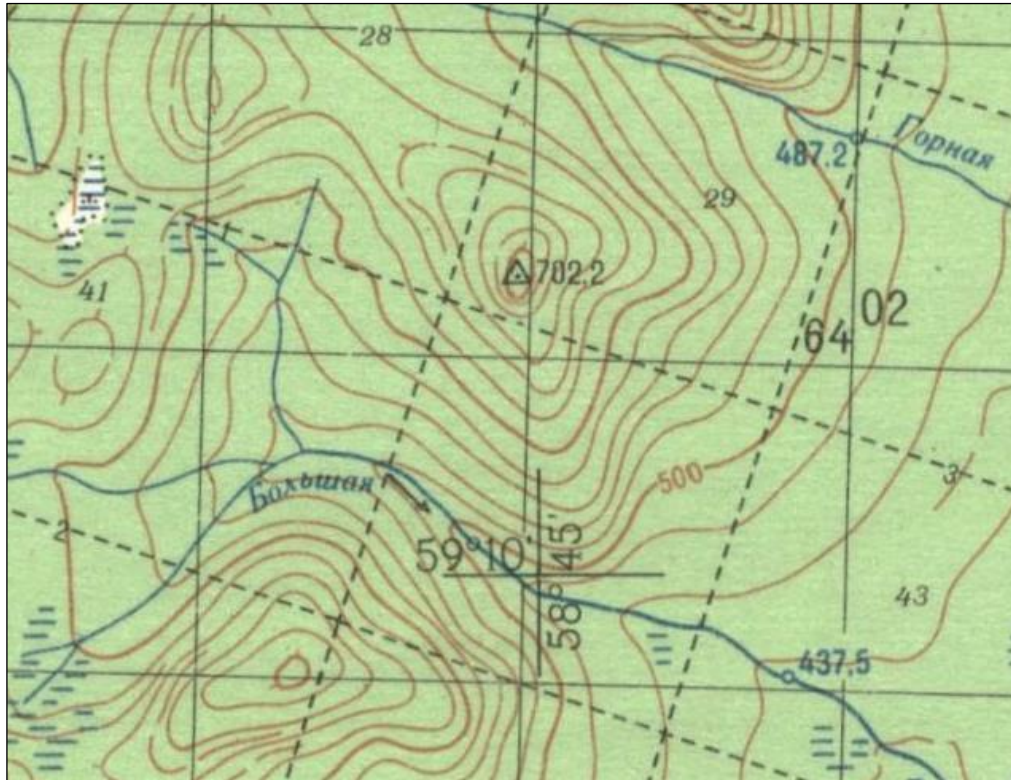


## Для учащихся 5-9 классов

### География

**Вопрос № 1.** Постройте профиль от точки с отметкой 702,2 мБС до уреза воды с отметкой 487,2 мБС, если известно, что масштаб карт 1:25000 (3 балла)



**Вопрос № 2.** Ответьте на вопрос о месторождении каких полезных ископаемых идет речь и заполните пробелы? (5 баллов)

Стратиграфически основные месторождения приурочены к среднему девону и перми и сосредоточены в Европе и Северной Америке. Этот ресурс относится к группе неметаллических. Второе в мире, по величине запасов, месторождение находится в Канаде (1 балл). С фамилией этого известного ученого П.И. Преображенский (1 балл) связано открытие в 1925 г (1 балл). месторождения в России.  
соли калийные, соли магниевые (2 балла)

**Вопрос № 3.** К какому типу относятся представленные озера? (по 0.5 баллов за правильный ответ)

1	Озера Карелии	Тектонические	3
2	Озера-старицы, отшнурованные от основного русла	Ледниковые	1
3	Байкал, Танганьика	Вулканические	4
4	Озера Камчатки, Курильских островов, Исландии	Пойменные	2

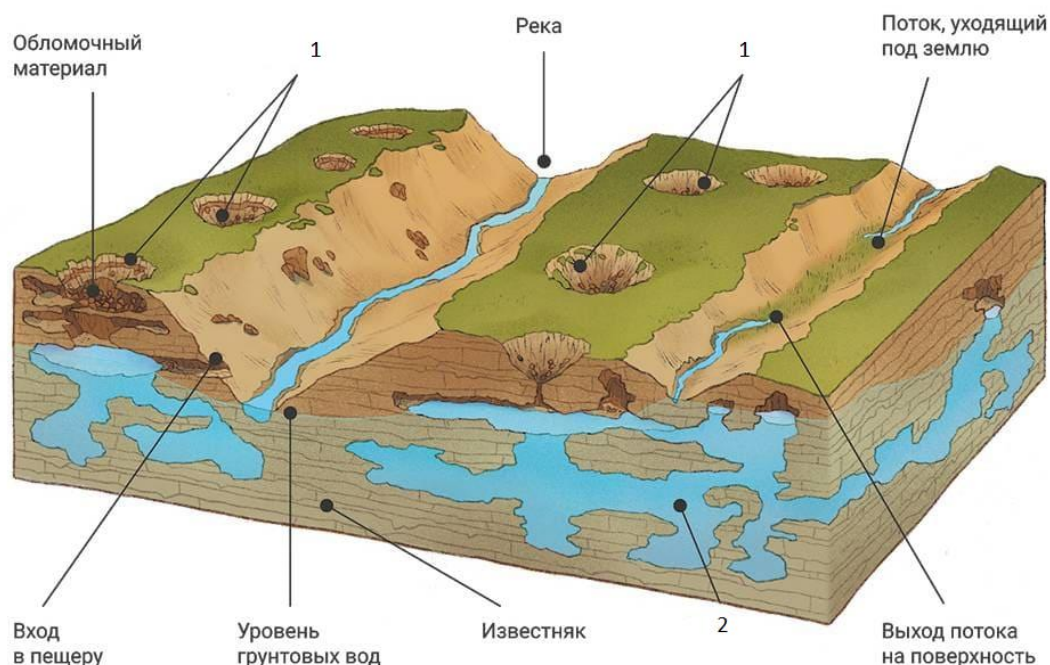
**Вопрос № 4.** Заполните пробел: (3 балла)

Уникален по вкладу в общее количество открытых минералов **Кольский** полуостров. Более 40% новых минералов было найдено в расположенных здесь массивах щелочных магматических пород — Ловозерском, Хибинском и Ковдорском.

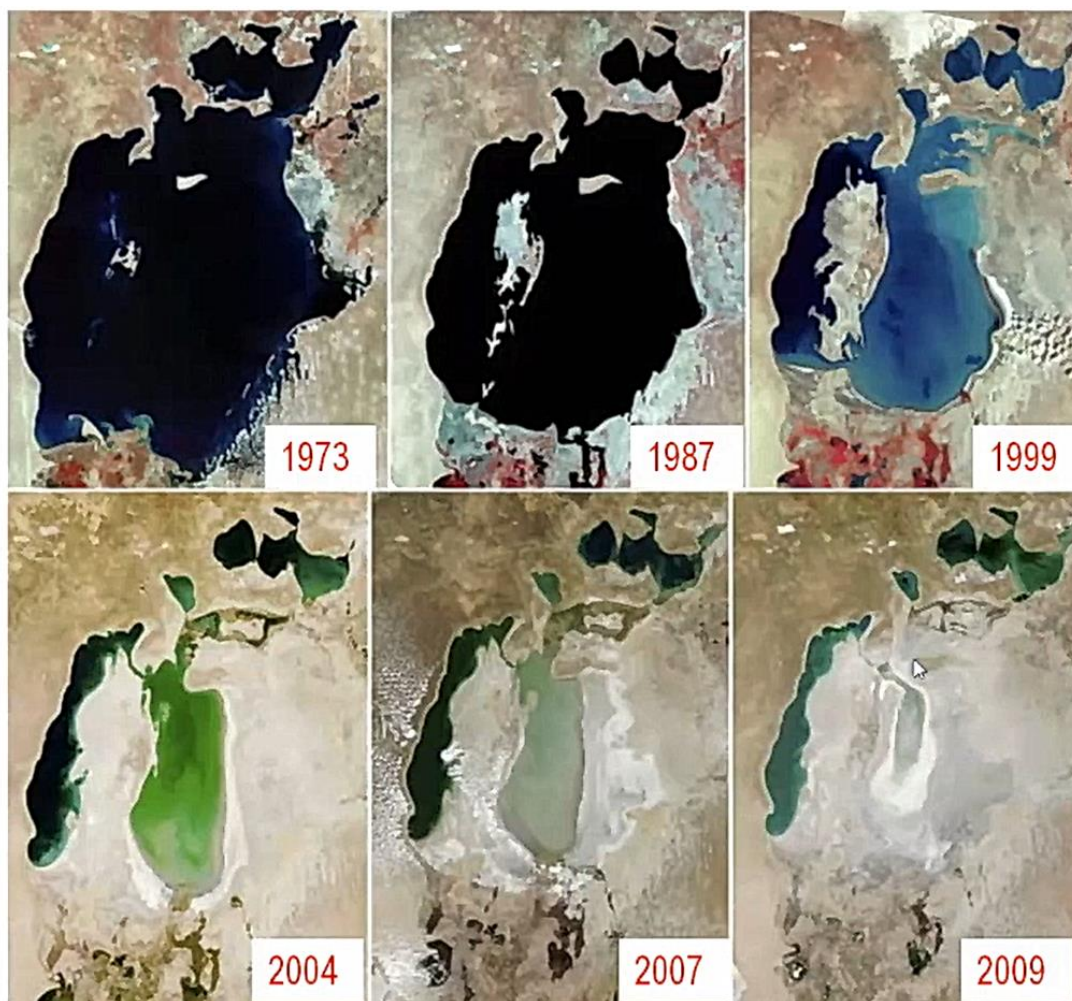
**Вопрос № 5.** Что на схеме обозначено цифрами 1 и 2? А также назовите процесс, в ходе которого сформировались данные явления и дайте его определение. Карст - это (2 балла)

1 – Карстовые воронки (0.5 балл)

2 - Пещеры (0.5 балл)



**Вопрос № 6.** Изменение границ какого географического объекта представлена на разновременных космомнимках? **Аральское море (озеро) (1 балл)**



Отметьте правильные утверждения об этом объекте: по 0.5

Расположено на границе Узбекистана и Казахстана	<b>Верно</b>
Уровень воды в объекте нестабилен, но присутствует тенденция к его увеличению	<b>Не верно</b>
Своё название это море получило, как считается, благодаря некогда жившему на его берегах племени каспиев	<b>Не верно</b>
На дне водоема сегодня нередко находят останки древних поселений и культовых средневековых сооружений	<b>Верно</b>

Назовите основную причину изменений границ объекта, приведенных на разновременных космических снимках: (1 балл)