



Юные таланты

Олимпиада Пермского государственного национального
исследовательского университета

Уважаемые участники олимпиады!

Перед вами задания «Географического» тура олимпиады «Юные таланты»
по комплексу предметов «Геология» для 5-9 классов.

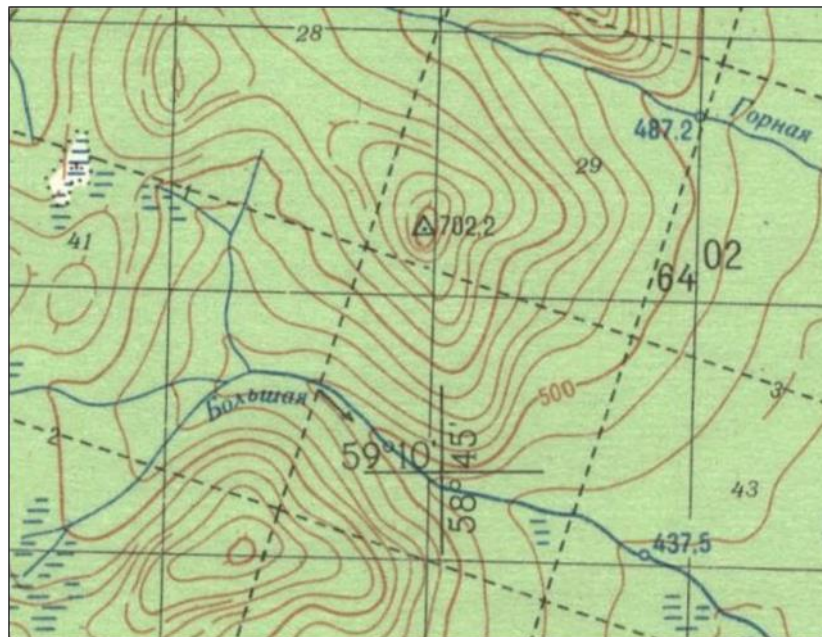
Пользоваться любыми справочными материалами, сетью Интернет и мобильными
телефонами категорически запрещается.

Максимальное количество баллов за тур – 20.

Время на выполнение заданий - 60 минут.

Желаем вам удачи!

Вопрос № 1. Постройте профиль от точки с отметкой 702,2 мБС до уреза воды с отметкой
487,2 мБС, если известно, что масштаб карт 1:25000.



Вопрос № 2. Заполните пробелы в тексте и ответьте на вопрос: о месторождении каких полезных ископаемых идет речь.

Стратиграфически основные месторождения приурочены к среднему девону и перми и сосредоточены в Европе и Северной Америке. Этот ресурс относится к группе неметаллических. Второе в мире, по величине запасов, месторождение находится в _____.

С фамилией этого известного ученого – _____, – связано открытие в _____ г. месторождения в России.

Ответ: _____

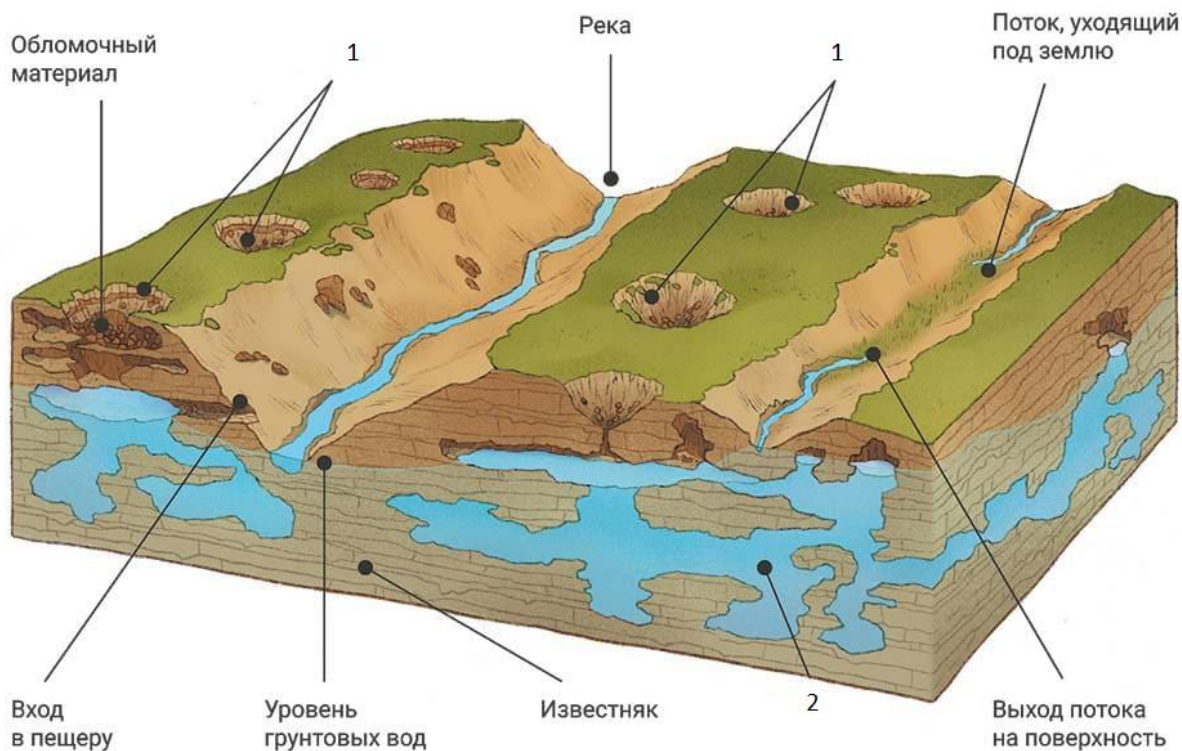
Вопрос № 3. К какому типу относятся представленные озера?

				Ответ
1	Озера Карелии	А	Тектонические	
2	Озера-старицы, отшнурованные от основного русла	Б	Ледниковые	
3	Байкал, Танганьика	В	Вулканические	
4	Озера Камчатки, Курильских островов, Исландии	Г	Пойменные	

Вопрос № 4. Заполните пробел в тексте.

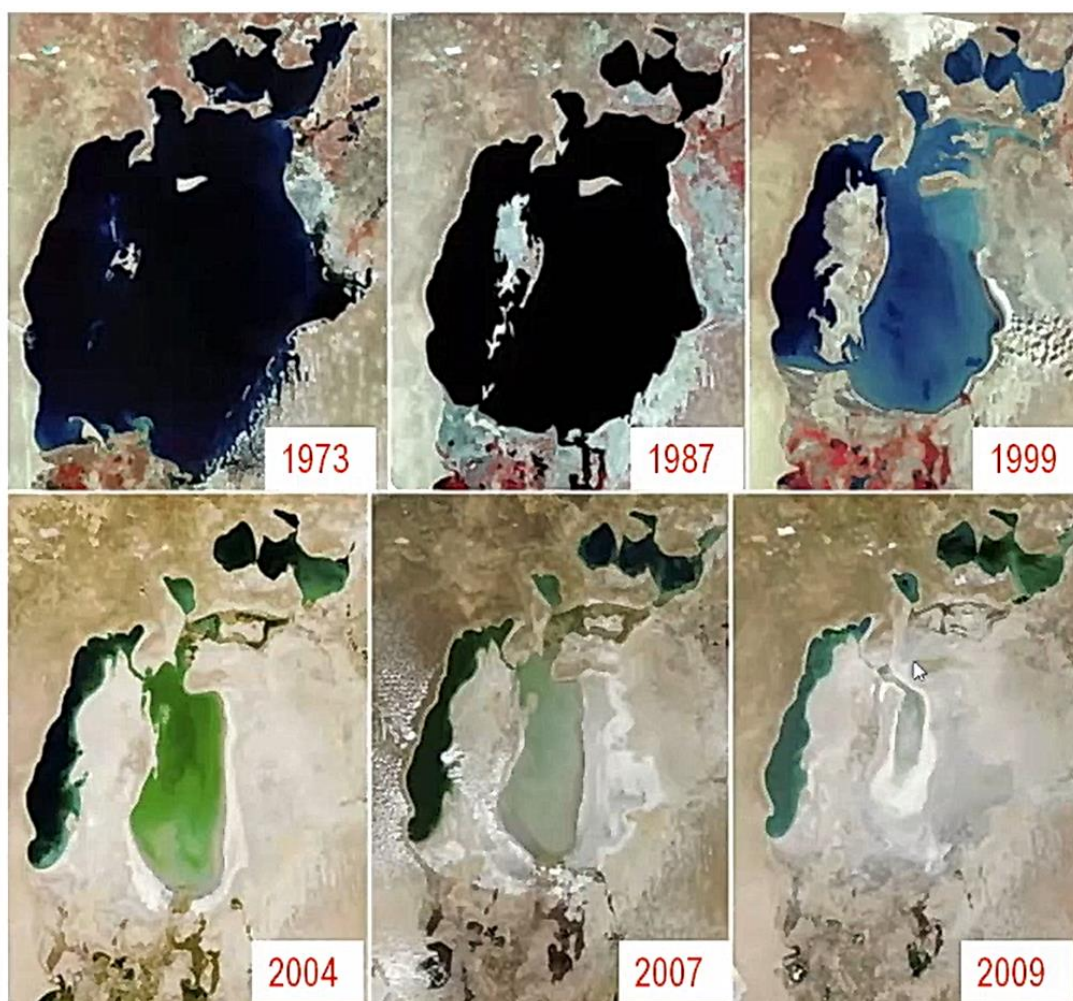
Уникален по вкладу в общее количество открытых минералов _____ полуостров. Более 40% новых минералов было найдено в расположенных здесь массивах щелочных магматических пород — Ловозерском, Хибинском и Ковдорском.

Вопрос № 5. Что на схеме обозначено цифрами 1 и 2? Назовите процесс, в ходе которого сформировались данные явления, и дайте его определение.



Ответ: _____

Вопрос № 6. Изменение границ какого географического объекта представлена на разновременных космоснимках?



Отметьте верные утверждения об этом объекте:

Расположено на границе Узбекистана и Казахстана	<input type="checkbox"/>
Уровень воды в объекте нестабилен, но присутствует тенденция к его увеличению	<input type="checkbox"/>
Своё название это море получило, как считается, благодаря некогда жившему на его берегах племени каспиев	<input type="checkbox"/>
На дне водоема сегодня нередко находят останки древних поселений и культовых средневековых сооружений	<input type="checkbox"/>

Назовите основную причину изменений границ объекта, приведенных на разновременных космических снимках:

Ответ: _____