

РИСУНОК 9, 10 КЛАСС

Содержание задания:

Предлагается выполнить линейно-конструктивный рисунок с натуры натюрморта из 4-5 предметов (геометрические тела, бытовые предметы) с прорисовкой не только видимых, но и невидимых линий пересечения поверхностей, образующих предметы.

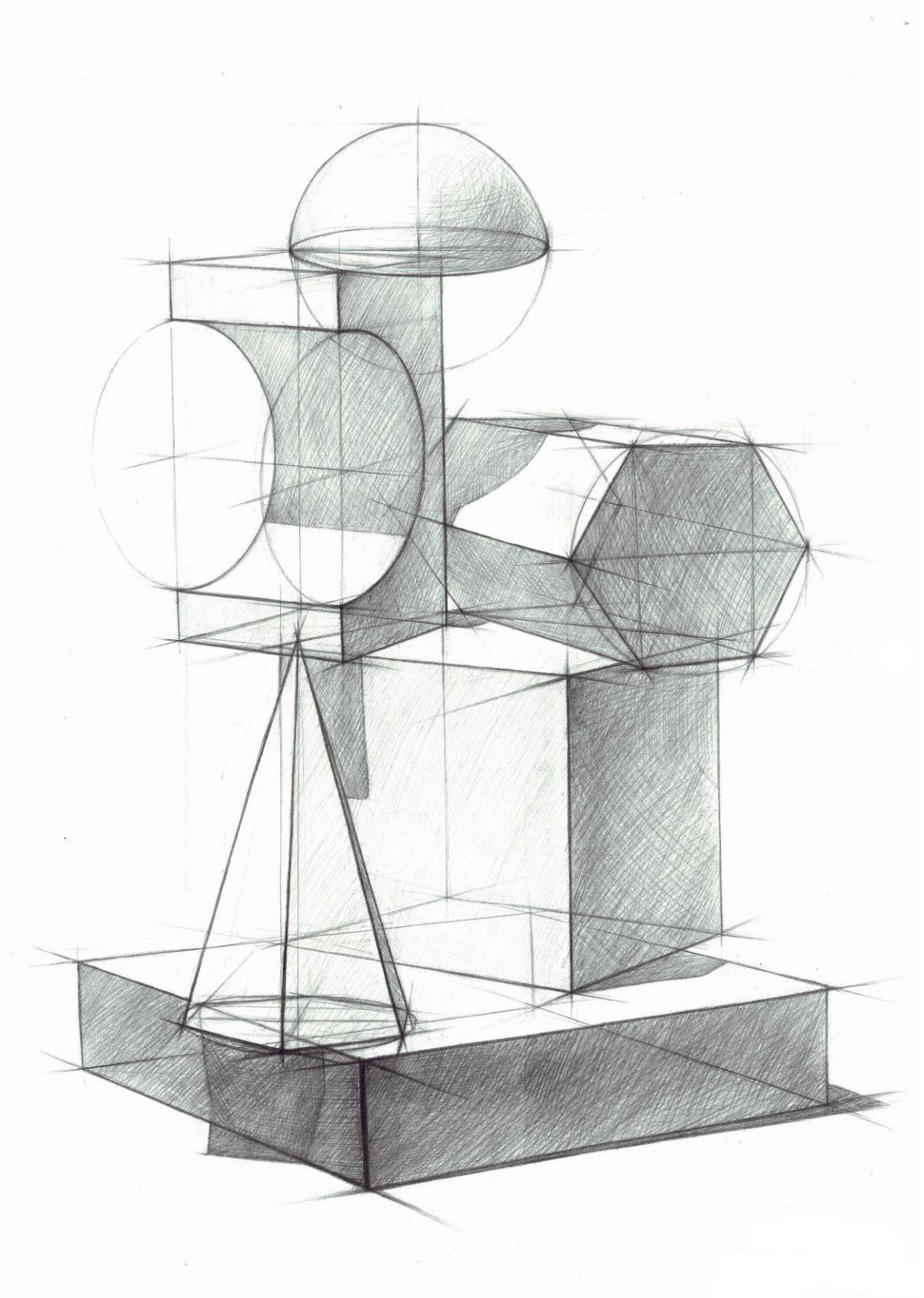
На выполнение задания отводится 8 академических часов (академический час = 45 мин.).

Работа выполняется на листе бумаги формата А3 (30x42 см).

Основная цель этого задания — оценить уровень развития объемно-пространственного восприятия и воображения рисующего, то есть умение целостно воспринимать сложные объемы в различных ракурсах, при различном освещении и передавать это на плоскости листа.

Материалы и инструменты:

графитный карандаш, ластик, малярный скотч или кнопки.



Пример выполнения задания

АРХИТЕКТУРНОЕ ПРОЕКТИРОВАНИЕ 9, 10 КЛАСС

Содержание задания:

Участника предлагается разработать эскизный проект на заданную тему в технике ручной графики.

Предлагается придумать и выполнить графические изображения архитектурного объекта по заданной теме (функциональное назначение объекта, его местоположение и другие дополнительные характеристики будут выданы непосредственно в день проведения очного тура). Необходимо изобразить план (планы), фасад и разрез (при необходимости) объекта в виде ортогональных проекций, а также объёмное (аксонометрическое или перспективное) изображение общего вида объекта. Графические изображения должны быть дополнены изображениями людей, деревьев и другими элементами окружающей обстановки.

Графические изображения необходимо дополнить сопроводительным текстовым сообщением, в котором будут даны основные характеристики своего объекта; сделать поясняющие надписи к изображениям.

Сложность задания для 9-10 и для 11 классов будет варьироваться.

На выполнение задания отводится 6 академических часов.

Работа выполняется на листе бумаги формата А3 (30x42 см).

Требования к выполнению работы — Работа выполняется ВРУЧНУЮ.

Изображения могут быть выполнены в черно-белой или цветной графике.

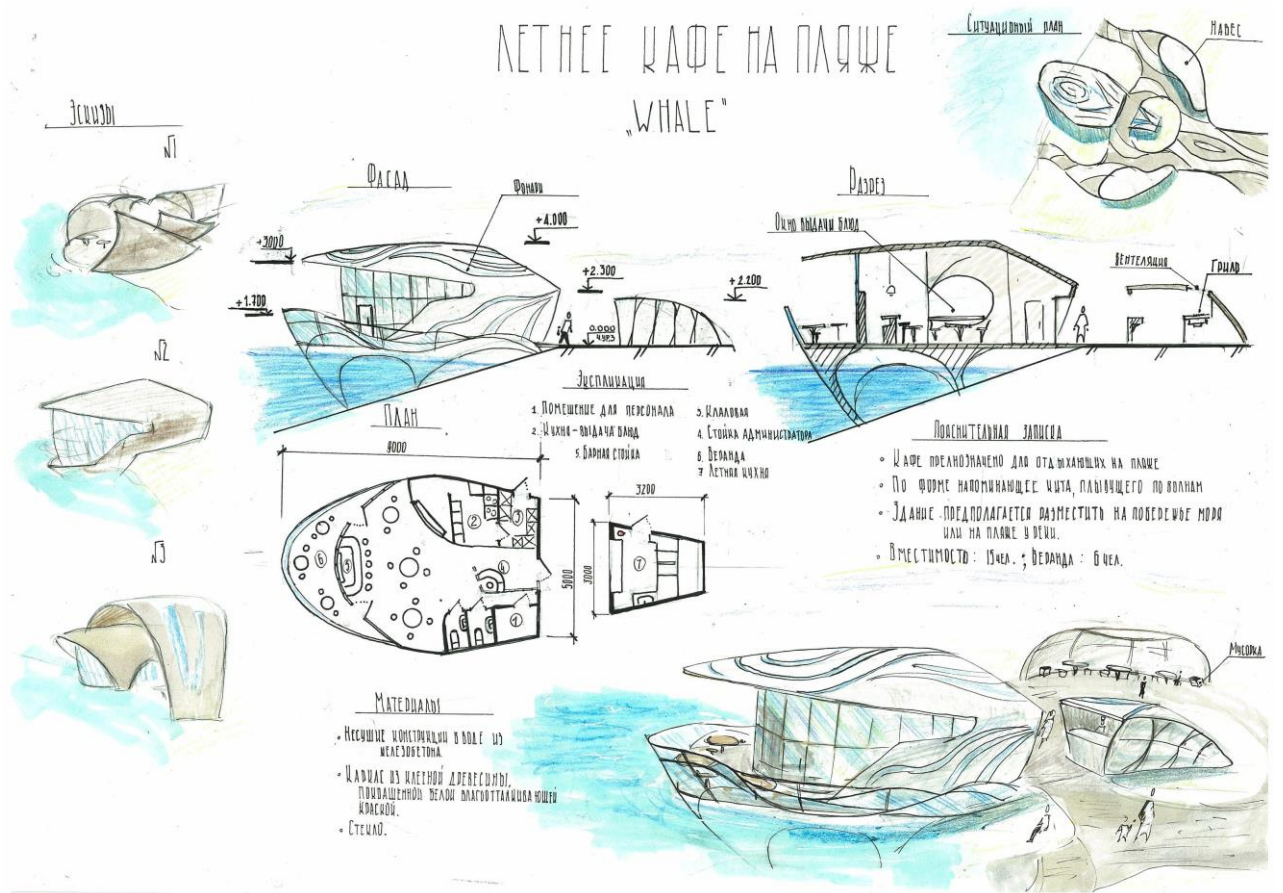
Тестовые надписи и пояснения выполняются рукописно, разборчивым шрифтом.

Основная цель этого задания — оценить умение моделировать архитектурный объект в связи с его специфическим контекстом, функциональным назначением и масштабом.

Материалы и инструменты:

графитовый карандаш, ластик, гелевые и шариковые ручки, рапидографы (тушь), линеры, фломастеры, цветные карандаши, пастель, и прочие на выбор автора.

ЛЕТНЕЕ КАФЕ НА ПЛЯЖЕ "WHALE"



Пример выполнения задания

ДИЗАЙНЕРСКОЕ ПРОЕКТИРОВАНИЕ 9, 10 КЛАСС

Участникам предлагается выбрать одно из направлений дизайна:

- Дизайн архитектурной среды
- Графический дизайн
- Промышленный дизайн
- Дизайн костюма

Содержание задания: Участникам предлагается разработать эскизный дизайнерский проект на заданную тему в технике ручной графики.

Предлагается придумать и выполнить графические изображения - эскизы, наброски, чертежи (функциональное назначение объекта и другие дополнительные характеристики будут выданы непосредственно в день проведения очного тура).

Выполнить сопроводительное текстовое сообщение, в котором кратко описать основные характеристики объекта, его преимущества по сравнению с существующими аналогами. Компонировка листа выбирается из предложенных вариантов.

Сложность задания для 9-10 и для 11 классов будет варьироваться.

На выполнение задания отводится 6 академических часов.

Работа выполняется на листе бумаги формата А3 (30x42 см).

Требования к выполнению работы:

Работа выполняется ВРУЧНУЮ.

Тестовые надписи и пояснения выполняются рукописно, разборчивым чертёжным шрифтом.

Материалы и инструменты:

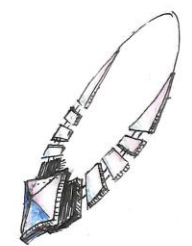
графитовый карандаш, ластик, гелевые и шариковые ручки, линеры, фломастеры, цветные карандаши, акварель, гуашь, линейки, угольники, рейсшины, лекала - на выбор автора.

Основная цель этого задания – оценить умение спроектировать дизайнерский объект, в связи с его специфическим контекстом, функциональным назначением, масштабом, удобствами использования, свойствами материалов и эстетическими предпочтениями.

Костюм «Северное сияние»



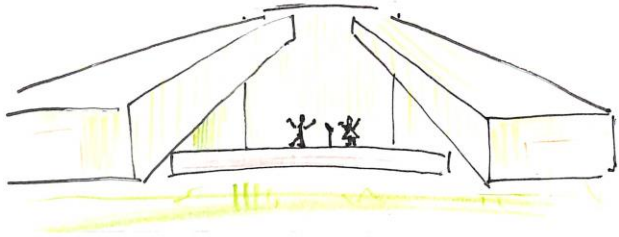
В своем костюме я хотела показать северное сияние в глубокой и холодной ночи, которое бывает только в самых северных краях. Чтобы можно было увидеть этот образ, я использовала голубые, розовые и серые оттенки. Вирюзовое тканю должно быть сделано из легкого полупрозрачного и переливающегося материала. Остальные ткани должны быть плотными.



В аксессуарах я хотела показать блеск сияние и ночь, поэтому я вограла хрустальный камень в виде звезды, который лежит на раздробленном месяце. В детали украшения окраву можно сделать из металла, а остальное из хрустала, а именно звезду и месяц.

ЦЕНТР МОЛОДЕЖНОГО ТВОРЧЕСТВА "ОДУВАНЧИК"

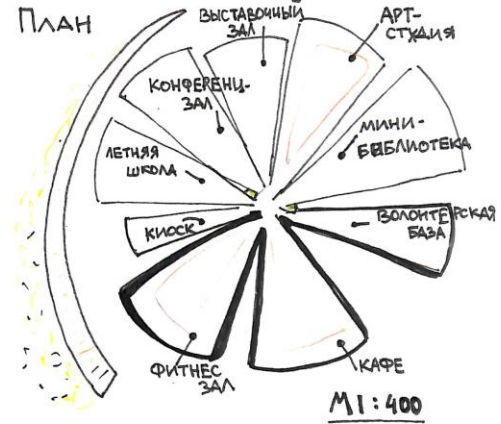
ФАСАД 1



ФАСАД 2



ПЛАН



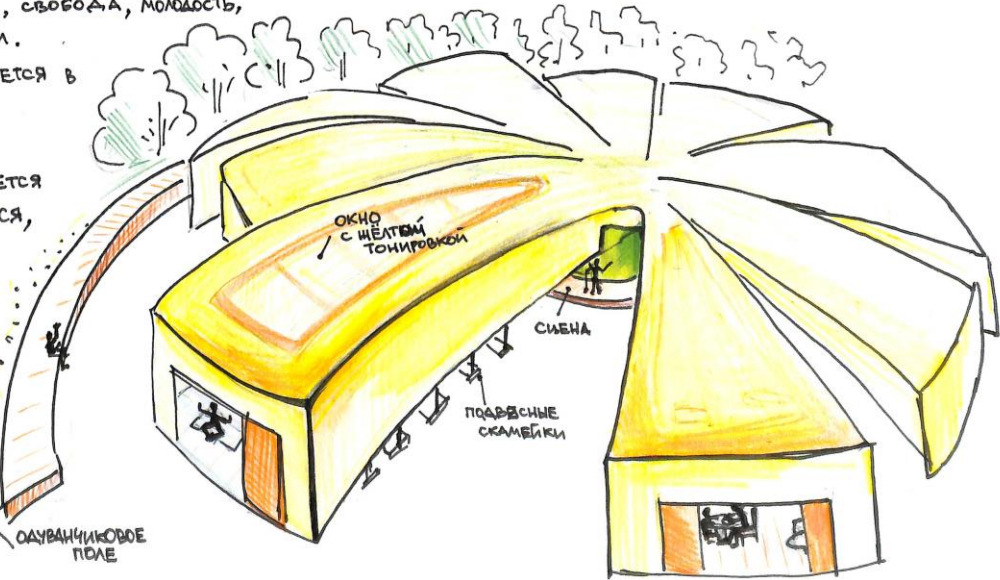
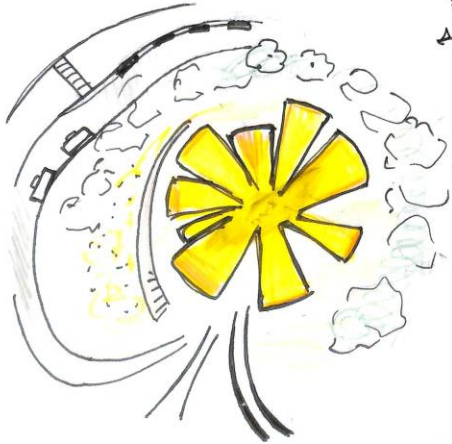
Пояснительная записка:

В основу идеи легли образы, связанные с романом Р.Бредбери "Вино из одуванчиков":

ЛЕТО, СОЛНЕЧНЫЕ ЛУЧИ, СВОБОДА, МОЛОДОСТЬ, РАДОСТЬ, ОДУВАНЧИКИ.

Это отлично вписывается в зеленую зону парка и даже дополняет его.

В таком месте хочется ТВОРИТЬ, РАЗВИВАТЬСЯ, БЫТЬ СЧАСТЛИВЫМ!



Корова



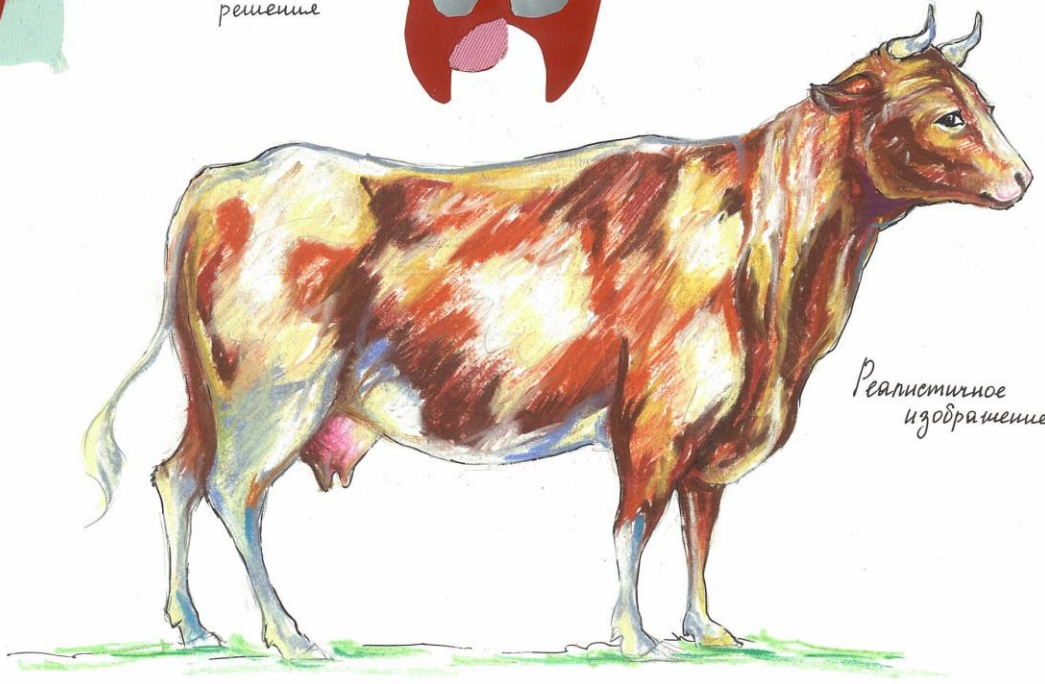
Паттерн



Поиск
увесового
решение



Текстура
шерсти



Реалистичное
изображение



Поиск вариантов
на основе простых геометрических тел

Дин

ТЕРМО-КРУЖКА "ОГОНЬ ПРОМЕТЕЯ"

Проста и универсальна

СТРОЕНИЕ:

- ПЛАСТМАССОВАЯ КРЫШКА С РЕЗИНОВОЙ ПРОКЛАДКОЙ
не даёт жидкости вытечь.
- КЛАПАН ОТКРЫВАЕТ И ЗАКРЫВАЕТ ОДНА КНОПКА
- СИТЕЧКО ДЛЯ ПРИГОТОВЛЕНИЯ РАССЫПНОГО ЧАЯ
- ЖЕЛЕЗО, ВАКУУМНЫЕ СЛОИ ЖЕЛЕЗА И РЕЗИНЫ С ВЕРХУ УДЕРЖИВАЮТ ТЕПЛО БОЛЕЕ ГЕМ НА 18 г.!
- РЕЗИНОВАЯ ПОВЕРХНОСТЬ, НАНЕСЁННАЯ СЛОЕМ НА 3 мм ПОЛНОСТЬЮ ЗАЩИЩАЕТ КРУЖКУ ОТ УДАРОВ И ПОВРЕЖДЕНИЙ

ПЛОТНАЯ РЕЗИНОВАЯ ПРОКЛАДКА ПОЗВОЛЯЕТ НАЛИТЬ ЖИДКОСТЬ В НИЖНИЙ ОТСЕК

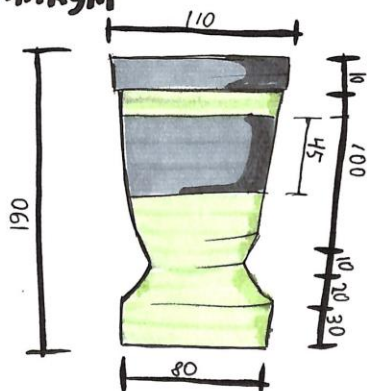
БЛАГОДАРИ ОРГАНИЧНОЙ ФОРМЕ КРУЖКА БОЛЕЕ ЗАЩИЩЕНА ОТ УДАРОВ!

УДОБНА ДЛЯ ПИТЬЯ И НЕ ЗАНИМАЕТ МНОГО МЕСТА

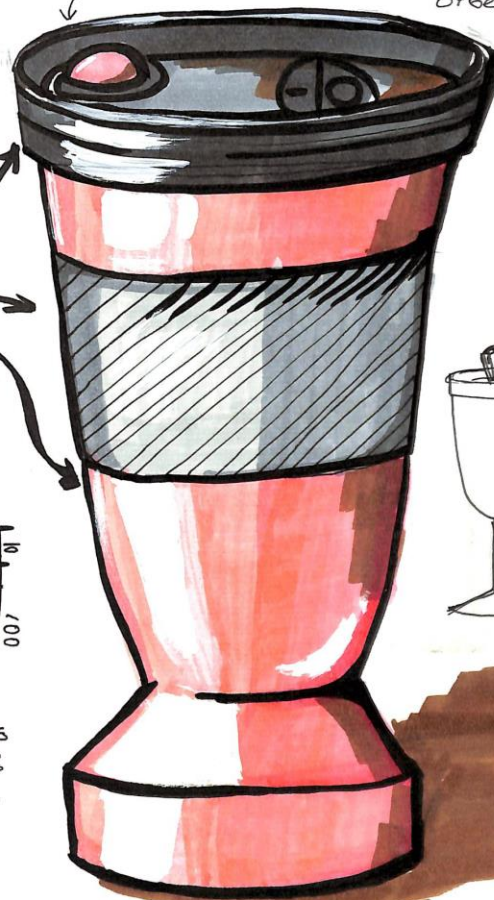
В НИЖНЕМ ОТСЕКЕ МОЖНО ХРАНИТЬ ПЕЧЕНЬЕ ИЛИ ТОРТ (ТАК ЖЕ ТУДА МОЖНО НАЛИТЬ МОЛОКО ИЛИ СИРОП!)

МАТЕРИАЛ:

- ПЛАСТИК
- РЕЗИНА
- ПРОРЕЗИНОВАЯ ПОВЕРХНОСТЬ
- ЖЕЛЕЗО
- СИЛИКОН
- ВАКУУМ



КОМПА В ВИДЕ ШАРА ПЛОТНО ЗАКРЫВАЕТ ОТВЕРСТИЕ



ТЕКСТУРА ОГПЕЧАТКОВ ПАЛЬЦЕВ