



Федеральное государственное бюджетное
образовательное учреждение высшего образования
«Московский государственный технический университет
имени Н.Э. Баумана (национальный исследовательский университет)»

ОЛИМПИАДА ШКОЛЬНИКОВ «ШАГ В БУДУЩЕЕ»



Профиль: компьютерное моделирование и графика; тур по компьютерному моделированию

Задание

Выполнить твердотельную модель изделия «Ручка дверная» согласно чертежу (см. следующий лист).

Назначение

Ручка дверная предназначена для использования при открывании дверей.

Комплектация

Ручка дверная является однородной деталью, состоящей из

- держателя,
- опор,
- концевых бобышек.

Материал Ручки:

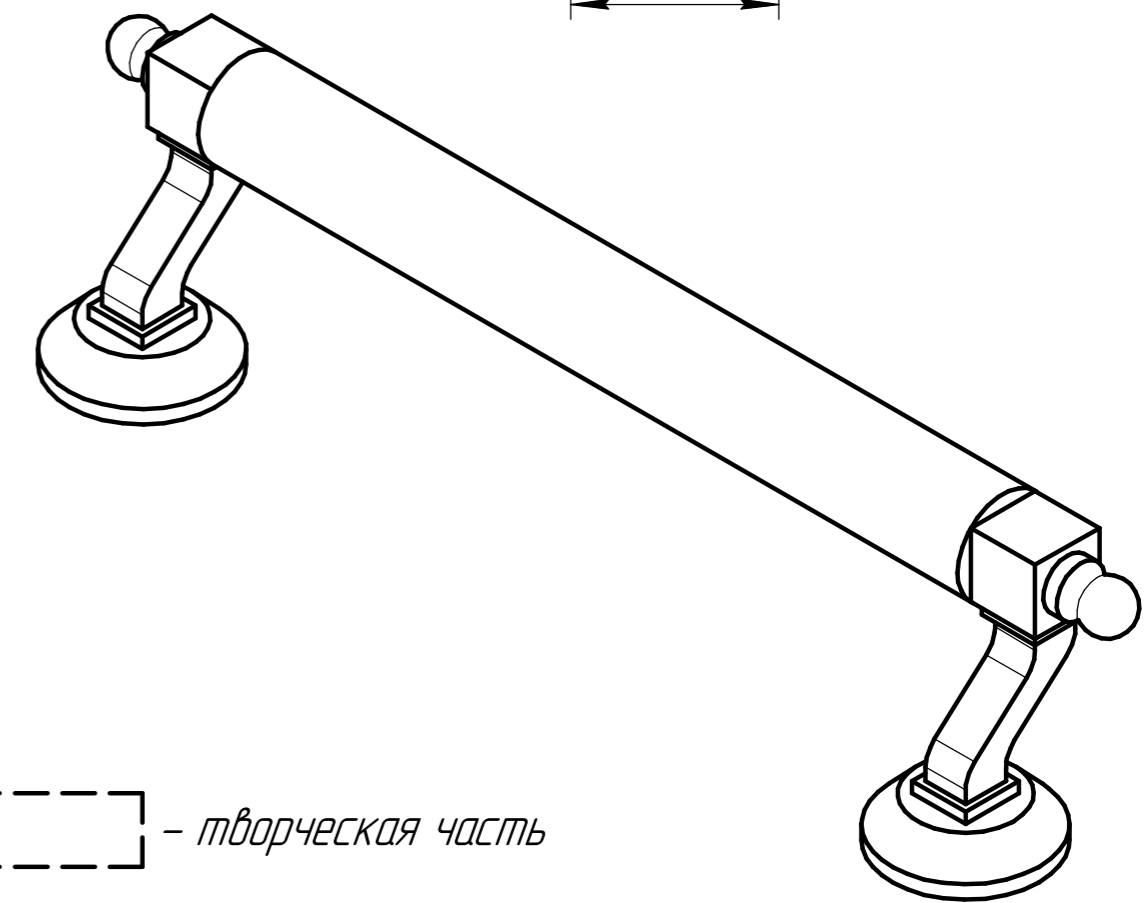
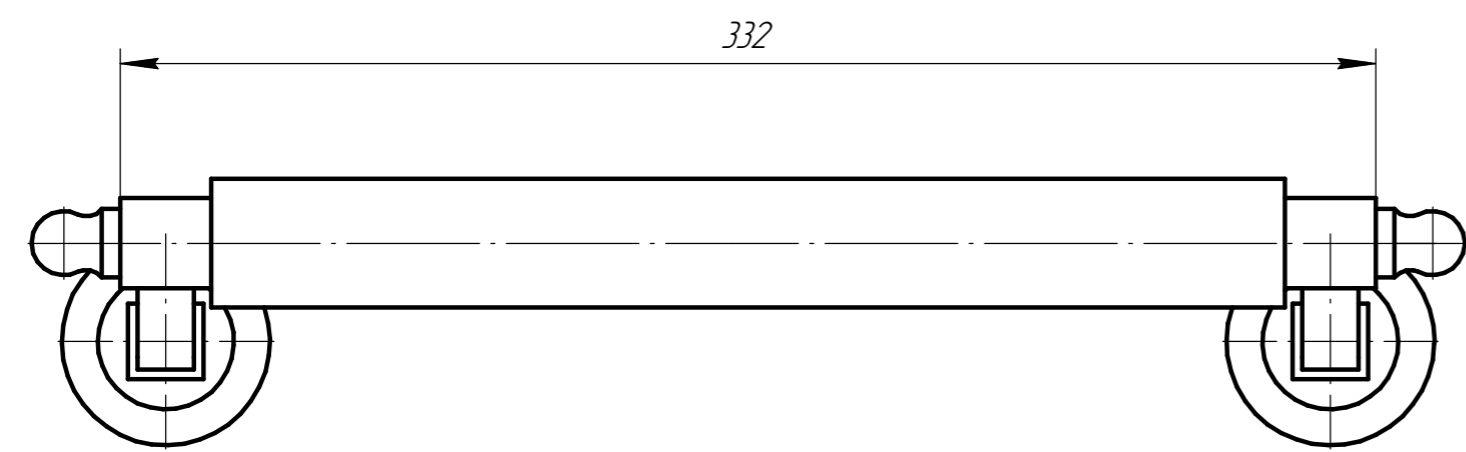
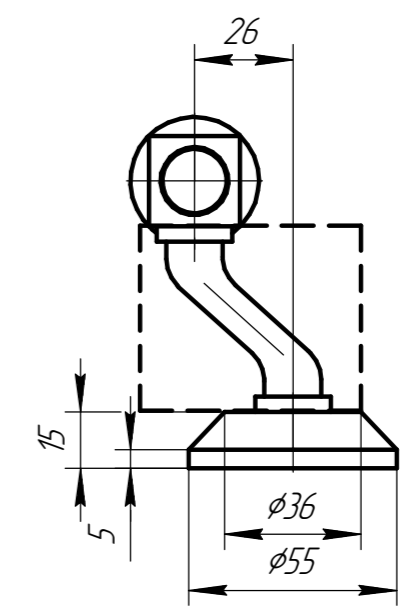
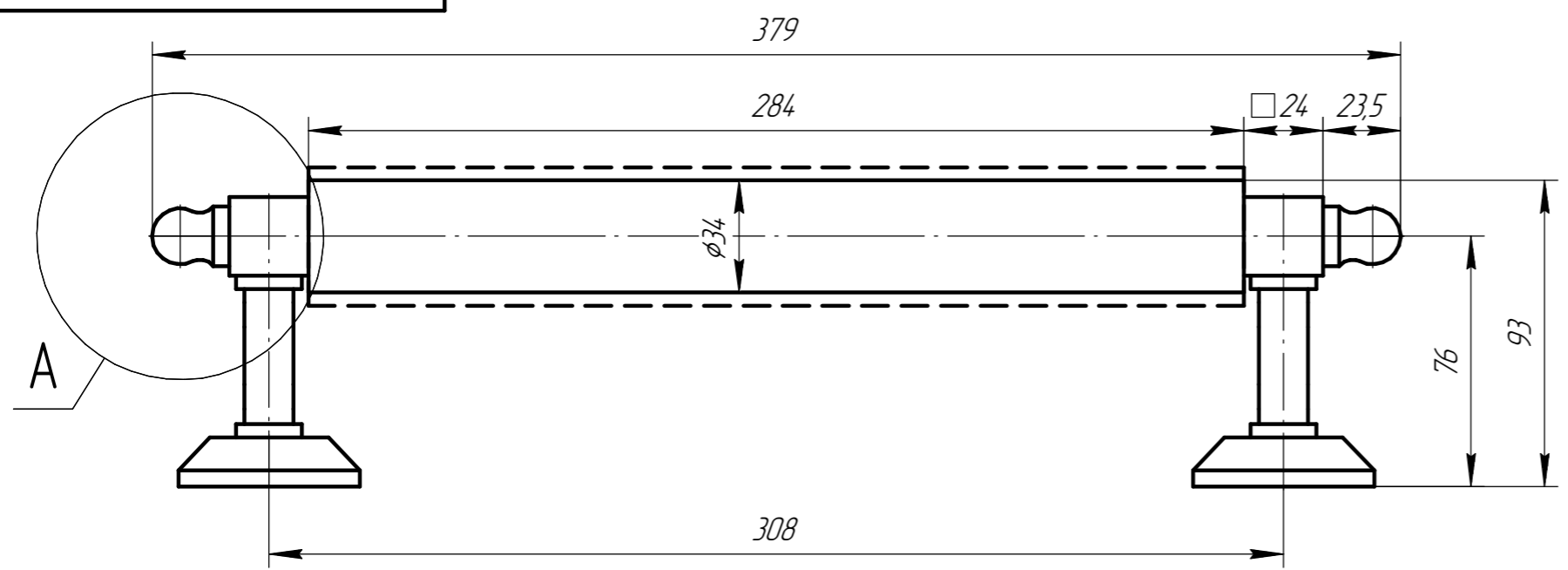
БрАЖ9-4 ГОСТ 18175-78

Внимание!

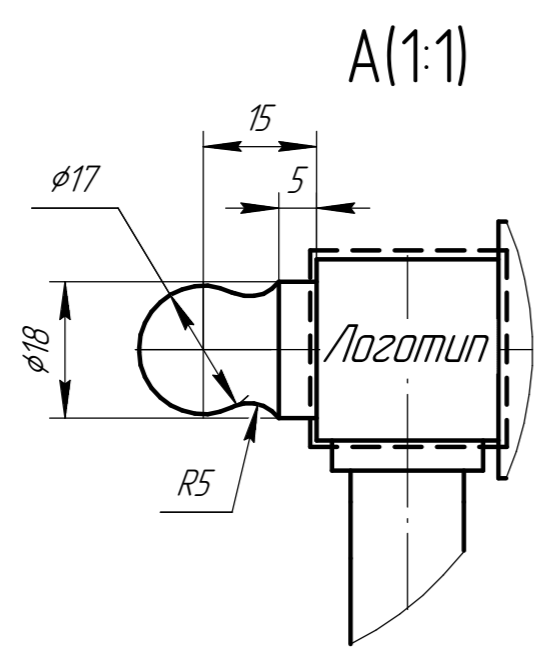
- Держатель ручки дверной и опоры выполнить оригинальными, в пределах габаритов 284x24x24 мм.
- На одной из опор разместить самостоятельно придуманный логотип, посвященный Олимпиаде.

КОМПАС-3D v21 Учебная версия © 2022 ООО "АСКОН-Системы проектирования", Россия. Все права защищены.
 Взам. инв. № Инв. № дцкл. Подп. и дата
 Инв. № подл. Подп. и дата

Справ. № Перв. примен.



 - творческая часть



Изм.	Лист	№ докум.	Подп.	Дата	<h1>Ручка дверная</h1>	Лит.	Масса	Масштаб
Разраб.								1:2
Проб.						Лист	Листов	1
Т.контр.						БрАЖ9-4 ГОСТ 18175-78		
Н.контр.						Утв.		