

**Олимпиада школьников "Покори Воробьевы горы!" по географии.
2023/24 учебный год. Заключительный этап.
10-11 классы.**

Вариант 3

Вопрос 1 (максимальное количество баллов 15)

Во многих странах аэропортам присваивают имена национальных знаменитостей. Напишите, аэропорты каких столиц названы в честь этих людей:

- а) Шарль де Голль
- б) Нурсултан Назарбаев
- в) Андрей Туполев
- г) Хосе Марти
- д) Гейдар Алиев

Ответ: а) Париж, б) Астана, в) Москва, г) Гавана, д) Баку

Вопрос 2 (максимальное количество баллов 16)

Приведите современные названия географических объектов, упомянутых в летописи "Повести временных лет", опубликованной в Киеве в 1110-х годах.

- а) Варяжское море
- б) Персия
- в) Нево
- г) Понт

Ответ: а) Балтийское море, б) Иран, в) Ладожское озеро, г) Черное море

Вопрос 3 (максимальное количество баллов 3)

Расставьте страны в порядке убывания объема производства риса.

Китай, США, Таиланд, Эфиопия

Ответ: Китай – Таиланд – США – Эфиопия

Вопрос 4 (максимальное количество баллов 8)

Сопоставьте населённый пункт с его специализацией.

Города:

- 1) Тверь, 2) Набережные Челны, 3) Омск, 4) Самара

Специализация:

- а) Автомобилестроение, б) Вагоностроение, в) Нефтепереработка, г) Ракетостроение

Ответ: 1Б 2А 3В 4Г

Вопрос 5 (максимальное количество баллов 8)

В начале года численность населения региона составляла 1400 тыс. человек. В течение года в регионе родилось 32245 человек, умерло – 34812 человек. Миграции зарегистрировано не было. Рассчитайте общий коэффициент смертности в регионе. Приведите Ваши расчёты, а ответ округлите до целого числа.

Ответ: 25

Вопрос 6 (максимальное количество баллов 12)

В питании бессточного озера, расположенного в регионе, где испаряемость составляет 600 мм/год, принимают участие только атмосферные осадки. Площадь озера равна 500 км², средняя глубина 3 м, а средняя минерализация воды в нём 20 мг/л. Если предположить, что в результате неблагоприятных изменений климата в данном регионе наступит многолетний период засухи (т.е. не будет атмосферных осадков), то (1) через сколько лет озеро полностью высохнет и (2) сколько тонн солей окажется на его дне? Приведите решение.

Ответ: 1) 5 лет; 2) 30 000 т

Вопрос 7 (максимальное количество баллов 8)

Какова будет площадь Евразии на рельефной карте мира (в m^2), если высота вулкана Килиманджаро на ней равна 3 см, а горизонтальный масштаб карты в 20 раз мельче вертикального? Приведите решение.

Ответ: 3,35-3,52 (3,3-3,5) m^2

Вопрос 8 (максимальное количество баллов 10)

Расставьте острова по возрасту их тектонических структур (складчатости) в порядке от более молодых к древним: о-ва Анжу, о. Большевик, о. Вайгач, о. Ньюфаундленд, о. Суматра.

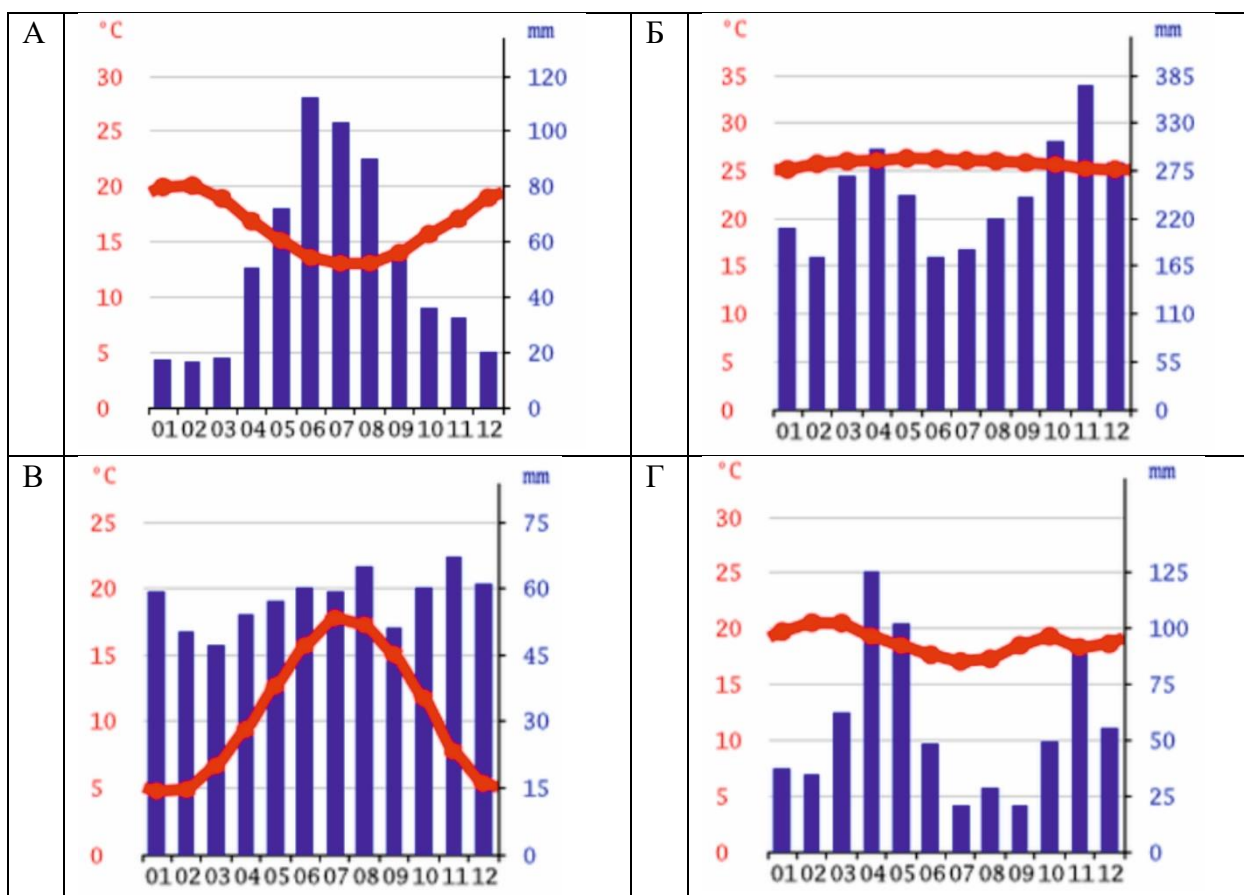
Выберите среди них остров, расположенный в 3-х полушариях, и охарактеризуйте его климат: 1) климатический пояс и, если есть, сектор; 2) годовое количество осадков; 3) среднемноголетняя температура июля; 4) среднемноголетняя температура января.

Ответ: Суматра – Анжу – Вайгач – Ньюфаундленд – Большевик

о. Суматра: 1) экваториальный; 2) 1000-6000 мм/год; 3) $t_{июля} = +25+30^{\circ}C$; 4) $t_{январ.} = +25+30^{\circ}C$

Вопрос 9 (максимальное количество баллов 16)

Для каждой климатограммы (А, Б, В, Г) выберите из приведенного списка подходящий город: Кейптаун, Куала-Лумпур, Лондон, Найроби, Рим, Санкт-Петербург, Улан-Батор, Эр-Рияд.



Для каждой получившейся пары укажите природную зону и зональный тип почв.

В каком из городов, для которых нашлась соответствующая климатограмма, полуденная высота Солнца 5 апреля будет максимальной? Приведите решение, ответ дайте в градусах.

Ответ: А – Кейптаун, жестколистные вечнозеленые леса и кустарники, коричневые почвы

Б – Куала-Лумпур, гилея (влажные экваториальные леса), красно-желтые ферраллитные почвы

В – Лондон, широколиственные леса, бурые лесные почвы

Г – Найроби, саванны и редколесья, красные и красно-бурые почвы

Куала-Лумпур, 88-90°

Вопрос 10 (максимальное количество баллов 4)

Назовите то из 5 морей, названных в честь российских исследователей-географов, в котором средняя температура поверхностных вод наиболее высокая.

Ответ: Берингово