

Задание 1. Карта Эратосфена

Мальчик путешествует на корабле вместе со своим отцом - его капитаном. Корабль перевозит грузы между различными городами. В ходе путешествия корабль ориентируется по карте, составленной Эратосфеном в III в. до н.э.

Чтобы скоротать время в плавании и обучить сына азам картографии, капитан корабля просил сына запоминать названия различных объектов. В один из вечеров он попросил сына выучить расположение Иерна, Истра, Геркулесовых столбов и Понта Эвксинского. А какие современные названия им соответствуют? Для ответа используйте карту Эратосфена.



Варианты ответов:

1. Ирландия
2. Босфор
3. Дарданеллы
4. Дунай
5. Чёрное море
6. Гибралтар

Задание 2. Город на двух берегах

Корабль отплывает из города, находящегося на берегу моря, ограниченного проливами с двух сторон. В настоящее время город расположен на обоих берегах одного из этих проливов. Под каким именем известен этот город в настоящее время?

1. Гибралтар
2. Стамбул (Константинополь)
3. Александрия
4. Афины

Задание 3. Поход Александра Македонского

Во время одного из своих походов Александр Македонский дошел до Индии. Его поход стартовал из Эктабаны (современный Хамадан). По пути он основал Александрию Ариану (современный Герат), Александрию Арахосию (современный Кандагар), Александрию Кавказскую (современный Баграм, город под Кабулом) и окрестности современного Исламабада. Какова была длина пройденного Александром пути на отрезке от современного Хамадана до современного Исламабада? Для ответа используйте карту и линейку. Ответ запишите целым числом.



Картографические данные © Google, Mapa GISrael, ORION-ME, 2018 200 км

Задание 4. Высота солнца в полдень

Добравшись до Александрии (в Египте), выгрузив старый груз и погрузив новый, корабль отплыл в Афины. На этот раз капитан корабля дал своему сыну задание отслеживать изменение высоты Солнца в полдень. По прибытии отец спросил сына, о том, как изменялась высота Солнца. Юный грек ответил, что она:

1. Увеличивалась
2. Оставалась практически неизменной
3. Уменьшалась

Задание 5. Пепел

В ходе плавания по направлению из Афин в Карфаген наш корабль несколько отклонился от курса на северо-запад (согласно карте Эратосфена). Однажды утром проснувшись и выйдя на палубу, юный грек увидел, что она покрыта пеплом.

Вблизи какого острова проплыл в тот момент корабль?

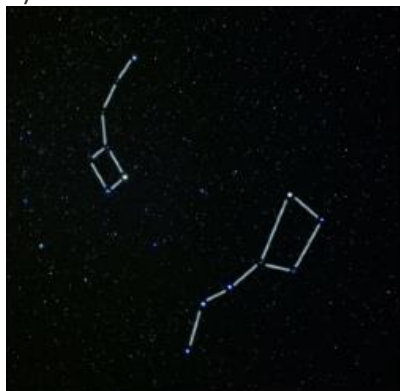


1. Сицилия
2. Санторин
3. Крит
4. Родос

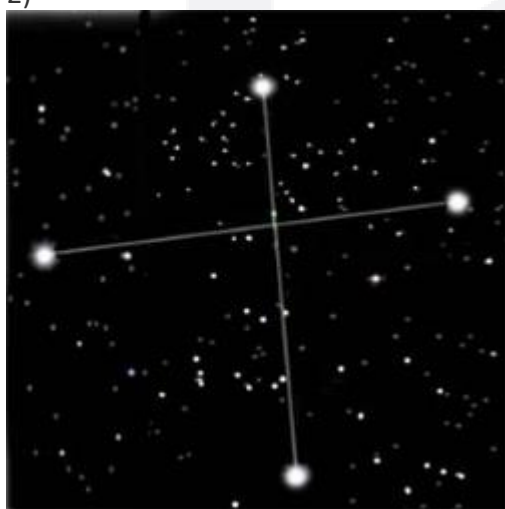
Задание 6. Звездное небо

Какие созвездия мог наблюдать капитан нашего древнегреческого корабля во время плавания?

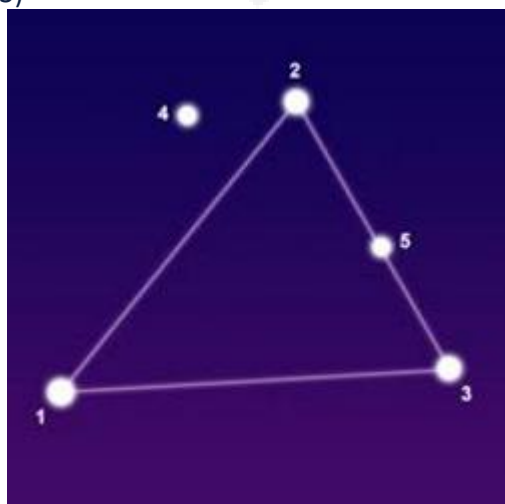
1)



2)



3)



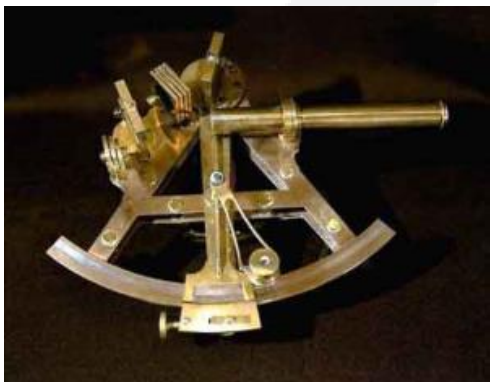
4)



Задание 7. Искусство морехода

Какие из перечисленных приборов использовались капитаном нашего древнегреческого корабля во время плавания для установления его местоположения?

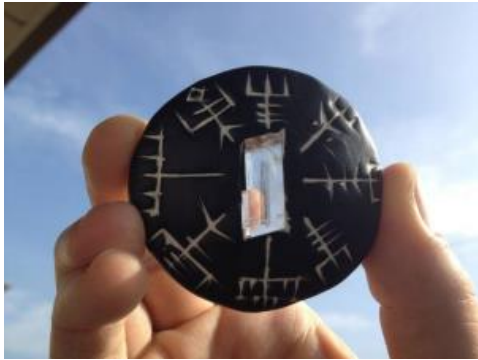
1)



2)



3)



4)



5) Ни один из перечисленных.

Задание 8. Мореходы древности

Прочитайте текст и укажите для каждого утверждения, является оно верным или ошибочным.

Сначала «морским» народом стали жители побережья Пелопоннеса — греки-ахейцы 1_____. Им повезло завоевать Крит и все его владения, в частности острова Родос 2_____ и Сицилия 3_____. Но лучшими мореплавателями все же стали ионийцы, которые жили в Аттике, а также на островах Эвбея, Хиос, Самос и Наксос. Они плавали по Средиземному 4_____, Мраморному 5_____ и Балтийскому 6_____ морям.

Приемы греческого судоходства были довольно примитивными. Одним из немногих мореходных инструментов, который имели древние мореплаватели, был лот 7_____. Его использовали для измерения скорости 8_____. Пройденное расстояние и местоположение определяли по берегами 9_____ и путем приблизительных подсчетов.

Торговые суда без килей и с малым количеством парусов не могли плыть против течения 10_____. Такая беспомощность во время плохих погодных условий приводила к тому, что греки решались на

морские путешествия только тогда, когда была хорошая погода, — от середины марта до конца октября 11_____.

Несмотря на несовершенство кораблей, греческим мореплавателям все же удалось покорить Средиземное море, выйти в Атлантический океан и достичь Англии 12_____.

В южном направлении они плавали до северных берегов Антарктиды 13_____. Используя ветры и Солнце 14_____, греки путешествовали на довольно большой скорости.

Со второй половины VII в. до н. э. их корабли посетили Мраморное 15_____ море. Там они основали ряд поселений, которые располагались на морском берегу, где были хорошие гавани, а вокруг — плодородные земли. Часть из них превратились в города, например Пантикапей (современная Керчь) 16_____, Ольвия (берег Днепровско-Бугского лимана) 17_____, Херсонес (окраины города Севастополь) 18_____.

Одним из величайших путешествий тех времен стало плавание моряка, астронома, математика и географа Питеаса. Он открыл остров Зеландия 19_____, Скандинавский полуостров 20_____ и Британию 21_____, Северное и Ирландское моря, а также пролив Океанус Британикус (современный Ла-Манш), соединяющий Балтийское и Северное моря 22_____.

Сначала греки называли Черное море Понтом Аксиньским — «негостеприимным морем», однако затем переименовали в «гостеприимный» — Понт Эвксинский. Довольно часто его называли просто Понтом (морем).