

БЛАНК ЗАДАНИЙ
муниципального этапа
всероссийской олимпиады школьников по биологии.
Вологодская область 2023/2024 учебный год

7 класс

Дорогие ребята!

Поздравляем Вас с участием в муниципальном этапе Всероссийской олимпиады школьников по биологии!

Вам предстоит выполнить тестовые задания. Время выполнения заданий тура 2 (два) астрономических часа (120 минут).

Выполнение тестовых заданий целесообразно организовать следующим образом:

- не спеша, внимательно прочитайте тестовое задание и уясните суть вопроса;*
- внимательно прочитайте все предложенные варианты ответа и проанализируйте каждый из них, учитывая формулировку задания;*

- отвечая на вопросы и выполняя задания, не спешите, так как ответы не всегда очевидны и требуют применения не только биологических знаний, но и общей эрудиции, логики и творческого подхода.*

- после выполнения всех предложенных заданий еще раз проверьте правильность ваших ответов;*

- не позднее чем за 10 минут до окончания времени работы начните переносить верные ответы в бланк ответов;*

- если потребуется корректировка выбранного Вами варианта ответа, то неправильный вариант ответа зачеркните крестиком и рядом напишите новый.*

Предупреждаем Вас, что:

- при оценке тестовых заданий, где необходимо определить один верный ответ, 0 баллов выставляется за неверный ответ, а также, если участник отметил несколько ответов (в том числе верный) или все ответы;*

- при оценке тестовых заданий, где необходимо определить все правильные ответы, 0 баллов выставляется, если участником отмечены неверные ответы, или все предложенные варианты ответов, за исключением случаев, когда все предложенные в задании ответы правильные.*

Задание теоретического тура считается выполненным, если Вы вовремя сдаете его членам жюри.

Максимально Вы сможете набрать 30 баллов. Успеха Вам в работе!

Часть I. Вам предлагаются тестовые задания, требующие выбора только одного ответа из четырех возможных. Максимальное количество баллов, которое можно набрать – 15 (по 1 баллу за каждое тестовое задание). Индекс ответа, который вы считаете *наиболее полным и правильным*, укажите в матрице ответов.

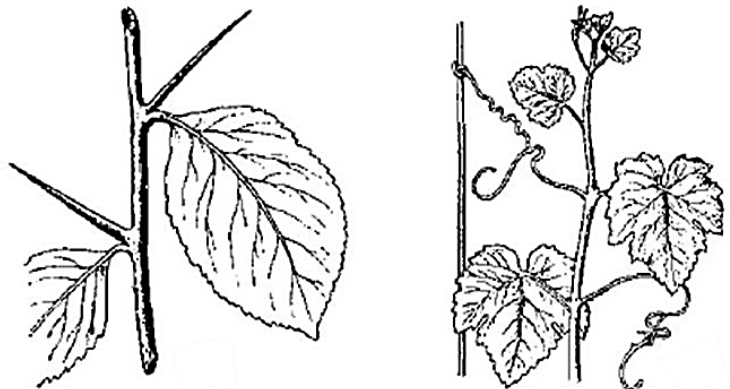
1. К какой группе организмов Вы бы отнесли этот объект?

- а) цветковые растения;
- б) бурые водоросли;
- в) папоротники;
- г) кораллы.



2. Видоизменением (метаморфозом) какого органа являются колючки и усики, изображенные на этом рисунке?

- а) листа;
- б) придаточного корня;
- в) побега;
- г) бокового корня.



3. Плод сборная костянка у:

- а) айвы;
- б) ежевики;
- в) огурца;
- г) пастернака

4. Торфяной мох сфагнум, в отличие от кукушкина льна, имеет:

- а) несколько коробочек на одном растении;
- б) стебель;
- в) клетки с хлорофиллом;
- г) корни.

5. Оранжевая окраска плодов рябины и корнеплодов моркови обусловлена наличием пигмента:

- а) фикоцианина;
- б) каротина;
- в) хлорофилла;
- г) фикоэритрина.

6. Ягель – это:

- а) мох;
- б) лишайник;
- в) хвощ;
- г) плаун.

7. Герань, акация, бешеный огурец – это растения:

- а) гидрохорные;
- б) зоохорные;
- в) автохорные;
- г) анемохорные.

8. Среди перечисленных растений вечнозеленым является:

- а) пырей;
- б) колокольчик;
- в) пижма;
- г) брусника.

9. Хвоя ели живет:

- а) 7–10 лет;
- б) 5 лет;
- в) 1 год;
- г) 3 года.

10. Копытень европейский имеет листовую пластинку:

- а) цельную;
- б) парноперисто-сложную;
- в) пальчато-сложную;
- г) непарноперисто-сложную.

11. К растениям, имеющим цветки двух типов – мужские и женские, – относится:

- а) морковь;
- б) тыква;
- в) укроп;

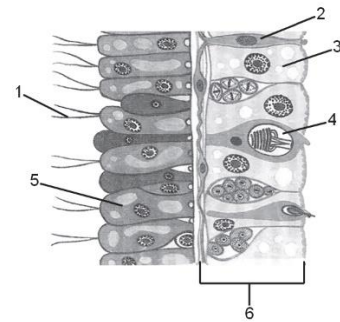
г) репа.

12. Растение-полупаразит:

- а) марьянник;
- б) пижма;
- в) василек;
- г) ястребинка.

13. На рисунке изображена схема строения стенки тела животных типа кишечнорастворимых. Цифрой 4 обозначены клетки, выполняющие функцию:

- а) защитную;
- б) образовательную;
- в) сократительную;
- г) рецепторную.



14. Из списка перечисленных животных выберите вид с хищническим типом питания:

- а) свиной цепень;
- б) широкий лентец;
- в) печеночный сосальщик;
- г) молочно-белая планария.

15. К типу кольчатых червей принадлежит:

- а) обелия;
- б) острица;
- в) нереида;
- г) аскарида.

Часть II. Вам предлагаются тестовые задания с множественными вариантами ответа (от 0 до 5). Максимальное количество баллов, которое можно набрать – 12,5 (по 2,5 балла за каждое тестовое задание). Индексы верных ответов /Да и неверных ответов /Нет укажите в матрице знаком «X».

1. Из перечня лекарственных растений назовите растения, не относящиеся к отделу Покрытосеменные:

- а) Можжевельник обыкновенный;
- б) Клюква болотная;
- в) Сфагнум бурый;

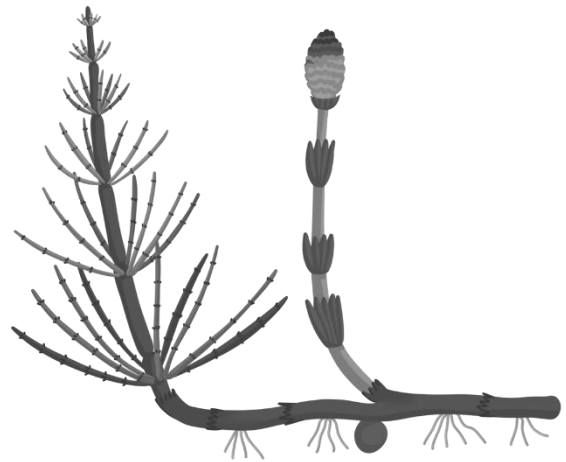
- г) Зверобой продырявленный
- д) Щитовник мужской

2. Укажите растения, в соцветиях которых цветки различных типов:

- а) Мать и мачеха
- б) Калина гордовина
- в) Тысячелистник обыкновенный
- г) Подорожник ланцетолистный
- д) Ромашка аптечная

3. Для растения, изображенного на рисунке, характерно:

- а) только бесполое размножение
- б) доминирование гаметофита
- в) образование спор в стробилах
- г) мутовчатое ветвление
- д) наличие корневища



4. Перед вами рисунок ценнейшего лекарственного растения. Оно спасло жизнь многим людям в годы Великой Отечественной Войны, а сегодня с его изучением связывают возможность открытия принципиально новой группы антибиотиков. Установите НЕправильные утверждения, относящиеся к этому растению.

- а) Обитает на болотах
- б) Обитает на богатых перегноем почвах
- в) Размножается спорами
- г) Корневая система мочковатая
- д). В высушенном виде может использоваться в качестве ваты



5. Отметьте виды, имеющие фильтрационный способ питания:

- а) губка бадяга;
- б) беззубка;
- в) морская звезда;
- г) жемчужница;
- д) морской огурец.

Часть III. Вам предлагаются тестовые задания, требующие установления соответствия. Заполните матрицу ответа в соответствии с требованиями заданий. Максимальное количество баллов, которое можно набрать – 2,5 балла (по 0,5 балла за каждую правильно подобранную пару).

1. Укажите, из каких органов цветка сформировались части плода, представленного на рисунке.	
Часть цветка: 1 цветоножка; 2 цветоложе; 3 чашелистики; 4 лепестки венчика; 5 тычинки; 6 завязь пестика; 7 семяпочка.	