

БЛАНК ЗАДАНИЙ
муниципального этапа
всероссийской олимпиады школьников по биологии.
Вологодская область 2023/2024 учебный год

8 класс

Дорогие ребята!

Поздравляем Вас с участием в муниципальном этапе Всероссийской олимпиады школьников по биологии!

Вам предстоит выполнить тестовые задания. Время выполнения заданий тура 2 (два) астрономических часа (120 минут).

Выполнение тестовых заданий целесообразно организовать следующим образом:

- не спеша, внимательно прочитайте тестовое задание и уясните суть вопроса;*
- внимательно прочитайте все предложенные варианты ответа и проанализируйте каждый из них, учитывая формулировку задания;*

- отвечая на вопросы и выполняя задания, не спешите, так как ответы не всегда очевидны и требуют применения не только биологических знаний, но и общей эрудиции, логики и творческого подхода.*

- после выполнения всех предложенных заданий еще раз проверьте правильность ваших ответов;*

- не позднее чем за 10 минут до окончания времени работы начните переносить верные ответы в бланк ответов;*

- если потребуется корректировка выбранного Вами варианта ответа, то неправильный вариант ответа зачеркните крестиком и рядом напишите новый.*

Предупреждаем Вас, что:

- при оценке тестовых заданий, где необходимо определить один верный ответ, 0 баллов выставляется за неверный ответ, а также, если участник отметил несколько ответов (в том числе верный) или все ответы;*

- при оценке тестовых заданий, где необходимо определить все правильные ответы, 0 баллов выставляется, если участником отмечены неверные ответы, или все предложенные варианты ответов, за исключением случаев, когда все предложенные в задании ответы правильные.*

Задание теоретического тура считается выполненным, если Вы вовремя сдаете его членам жюри.

*Максимально Вы сможете набрать **34,5** балла. Успеха Вам в работе!*

Часть I. Вам предлагаются тестовые задания, требующие выбора только одного ответа из четырех возможных. Максимальное количество баллов, которое можно набрать – 15 (по 1 баллу за каждое тестовое задание). Индекс ответа, который вы считаете *наиболее полным и правильным*, укажите в матрице ответов.

1. К какой группе организмов Вы бы отнесли этот объект?

- а) цветковые растения;
- б) бурые водоросли;
- в) папоротники;
- г) кораллы.



2. Среди перечисленных растений вечнозеленым является:

- а) пырей;
- б) колокольчик;
- в) пижма;
- г) брусника.

3. Копытень европейский имеет листовую пластинку:

- а) цельную;
- б) парноперисто-сложную;
- в) пальчато-сложную;
- г) непарноперисто-сложную.

4. К растениям, имеющим цветки двух типов – мужские и женские, – относится:

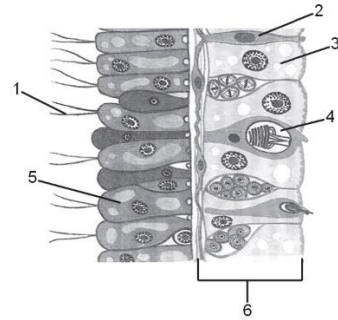
- а) морковь;
- б) тыква;
- в) укроп;
- г) репа.

5. Для животных из типа губок характерен тип пищеварения:

- а) внутриклеточное;
- б) внутриполостное;
- в) пристеночное;
- г) внешнее.

6. На рисунке изображена схема строения стенки тела животных типа кишечнополостных. Цифрой 4 обозначены клетки, выполняющие функцию:

- а) защитную;
- б) образовательную;
- в) сократительную;
- г) рецепторную.



7. Из списка перечисленных животных выберете вид с хищническим типом питания:

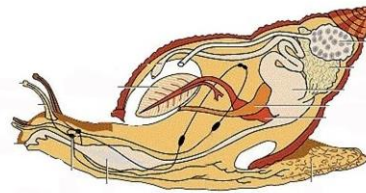
- а) свиной цепень;
- б) широкий лентец;
- в) печеночный сосальщик;
- г) молочно-белая планария.

8. К типу кольчатых червей принадлежит:

- а) обелия;
- б) острица;
- в) нереида;
- г) аскарида.

9. Рассмотрите иллюстрацию, на которой отражено строение моллюска, определите в какой среде он обитает:

- а) наземно-воздушной;
- б) организменной;
- в) почвенной;
- г) водной.



10. Признаки НЕ характерные для животных из типа членистоногих:

- а) членистое тело;
- б) парные конечности;
- в) наружный скелет;
- г) непарные конечности.

11. Органы выделения – мальпигиевы сосуды имеет:

- а) дафния;
- б) козянка;
- в) речной рак;
- г) жук-плавунец.

12. Паразитический образ жизни ведет:

- а) гидра;
- б) аурелия;
- в) nereida;
- г) острица.

13. Функция не характерна для селезенки:

- а) образование новых клеток крови;
- б) фильтрация крови и ее очистка;
- в) участие в иммунной защите;
- г) участие в водно-солевом обмене.

14. Коронарные сосуды кровоснабжают орган:

- а) головной мозг;
- б) глаза;
- в) легкие;
- г) сердце.

15. Внешним слоем собственной стенки сердца является:

- а) перикард;
- б) эпикард;
- в) экзокард;
- г) эндокард.

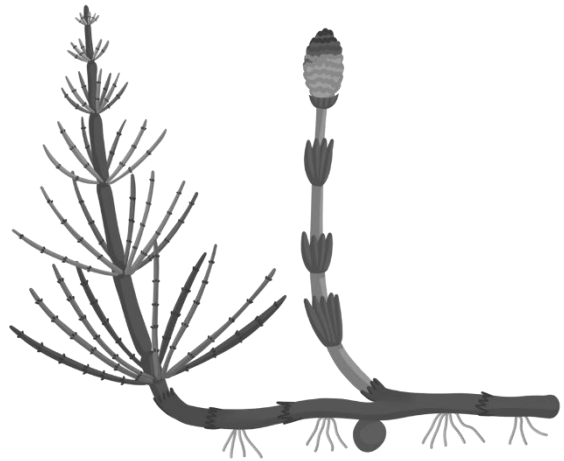
Часть II. Вам предлагаются тестовые задания с множественными вариантами ответа (от 0 до 5). Максимальное количество баллов, которое можно набрать – 12,5 (по 2,5 балла за каждое тестовое задание). Индексы верных ответов/Да и неверных ответов/Нет укажите в матрице знаком «X»

1. Укажите растения, в соцветиях которых цветки различных типов:

- а) Мать и мачеха
- б) Калина гордовина
- в) Тысячелистник обыкновенный
- г) Подорожник ланцетолистный
- д) Ромашка аптечная

2. Для растения, изображенного на рисунке, характерно:

- а) только бесполое размножение;
- б) доминирование гаметофита;
- в) образование спор в стробилах;
- г) мутовчатое ветвление;
- д) наличие корневища.

**3. Животные, имеющие незамкнутую кровеносную систему:**

- а) дождевой червь;
- б) беззубка;
- в) речной рак;
- г) гидра пресноводная;
- д) аурелия.

4. Отметьте виды, имеющие фильтрационный способ питания:

- а) губка бадяга;
- б) беззубка;
- в) морская звезда;
- г) жемчужница;
- д) морской огурец.

5. Факторы, способствующие расположению у человека почек в верхней части брюшной полости на уровне двенадцатой пары ребер:

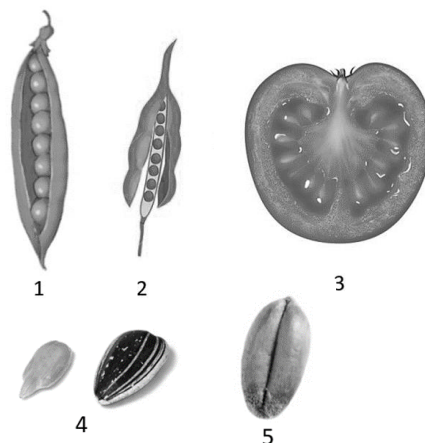
- а) наличие связок, прикрепляющих капсулу почки к задней стенке брюшной полости;
- б) тонус почечных сосудов;
- в) напряжение мышц стенки брюшной полости (брюшной пресс);
- г) опора на внутренние органы (печень, желудок, кишечник);
- д) наличие жировой капсулы вокруг каждой почки.

Часть III. Вам предлагаются тестовые задания, требующие установления соответствия. Заполните матрицу ответа в соответствии с требованиями заданий. Максимальное количество баллов, которое можно набрать – 7 баллов.

1. [4 балла] Установите соответствие между характеристиками и типами плодов, представленных на рисунке.

Характеристика плода:

- А) многосемянный сочный плод;
- Б) характерен для турнепса и дайкона;
- В) семена прикреплены к створкам;
- Г) характерен для люцерны и сои;
- Д) встречается у растений семейства Лилейные;
- Е) семена прикреплены к пленчатой рамке;
- Ж) в зародыше семени содержится семядоля-щиток;
- З) характерен для одуванчика и ноготков.



2. [3 балла] Соотнесите вид членистоногих (1–6) и описание состава его конечностей (А–Г).

Вид членистоногого:

Состав конечностей:

- | | |
|--------------------------|---|
| 1. клещ таежный; | А) 1 пара усиков, множество туловищных конечностей; |
| 2. кивсяк песчаный; | Б) усики отсутствуют, 4 пары грудных конечностей; |
| 3. речной рак узкопалый; | В) 2 пары усиков, 8 пар грудных конечностей; |
| 4. коровка семиточечная; | Г) 1 пара усиков, 3 пары грудных конечностей. |
| 5. тарантул южнорусский; | |
| 6. косянка обыкновенная. | |