



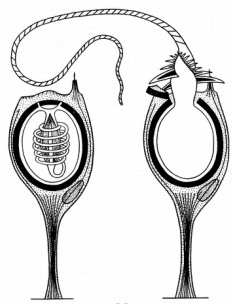
# Теоретический тур

## Задания для 8-го класса



### Раздел 1

Выберите и отметьте на бланке для ответов один правильный ответ из 4 предложенных.

- Пластинчатым гименофором обладает:**
  - сыроежка
  - белый гриб
  - рогатик
  - саганинский гриб
- Для стрекающих характерно:**
  - наличие двусторонней симметрии
  - образование личинки гложидия
  - наличие стрекательных клеток
  - наличие выраженного сквозного кишечника
- Органы дыхания, являющиеся видоизменёнными выростами конечностей, имеются:**
  - у ракообразных
  - у круглых червей
  - у иглокожих
  - у хордовых
- Основной продукт азотного обмена у трески:**
  - мочевина
  - мочевая кислота
  - аммиак
  - нитраты
- К ядовитым змеям относится:**
  - мексиканский ядозуб
  - обыкновенный щитомордник
  - пятнистый древолаз
  - молочная змея (королевская змея)
- Млекопитающих отличает от остальных хордовых:**
  - наличие ячеистых лёгких
  - отсутствие роговых образований
  - выраженный волосяной покров
  - наличие среднего уха
- Клетка стрекающих, изображённая на рисунке:**
  - нервная
  - стрекательная
  - эпителиальная
  - железистая
- Бедренная кость образует шаровидный сустав:**
  - с крестцом
  - с поясничными позвонками
  - с тазовой костью
  - с берцовой костью
- В каком варианте ответа указаны исключительно бесхвостые амфибии?**
  - жерлянки, чесночницы, протей, жабы
  - лягушки, саламандры, скрытожаберники, крестовки
  - лягушки, квакши, пипы, жабы
  - углозубы, квакши, чесночницы, древолазы
- Какая из перечисленных птиц относится к отряду трубконосых?**
  - пеликан
  - альбатрос
  - чайка
  - крачка
- Какой из перечисленных типов животных характеризуется наибольшим числом видов?**
  - иглокожие (Echinodermata)
  - хордовые (Chordata)
  - членистоногие (Arthropoda)
  - кольчатые черви (Annelida)
- Вторичной полостью тела обладает:**
  - молочно-белая планария
  - аскарида
  - дождевой червь
  - коловратка
- Для какого из перечисленных позвоночных животных характерны амниотическое яйцо и тазовые почки?**
  - лягушка
  - окунь
  - варан
  - минога
- Боковая линия хорошо выражена у взрослых особей:**
  - серой жабы
  - шпорцевой лягушки
  - обыкновенной квакши
  - лягушки-помидора
- Прямое развитие без метаморфоза характеризует:**
  - жука-навозника и жука-могильщика
  - асцидию и бабочку капустницы
  - обыкновенную гадюку и рыжего таракана
  - миногу и аксолотля

16. Колючки боярышника представляют собой ви- доизмененные:
- а) побеги
  - б) листья
  - в) прилистники
  - г) почки
17. Шейный отдел позвоночника жирафа состоит:
- а) из 2 позвонков
  - б) из 5 позвонков
  - в) из 7 позвонков
  - г) из 10—12 позвонков
18. Параподии имеются:
- а) у амебы протей
  - б) у речного рака
  - в) у червя nereidy
  - г) у гидры обыкновенной
19. Четырехкамерное сердце встречается:
- а) у морских черепах
  - б) у крокодилов
  - в) у варанов
  - г) у удавов
20. Слово или сокращение, идущее следом за латинским названием вида организма, например, лютик едкий — *Ranunculus acris* L., означает:
- а) подвид этого вида
  - б) тип, к которому относится данный вид
  - в) имя ученого, описавшего этот вид
  - г) жизненную стадию данного организма
21. К голосеменным относят:
- а) можжевельник обыкновенный, тис ягодный, гинкго двулопастный
  - б) сосну обыкновенную, саговник, цикас, револьвута, финиковую пальму
  - в) ель обыкновенную, баранец обыкновенный, маршанцию
  - г) тую западную, кочедыжник женский, кедр ливанский
22. Аорта выходит:
- а) из левого желудочка
  - б) из правого желудочка
  - в) из правого предсердия
  - г) из левого предсердия

## Раздел 2

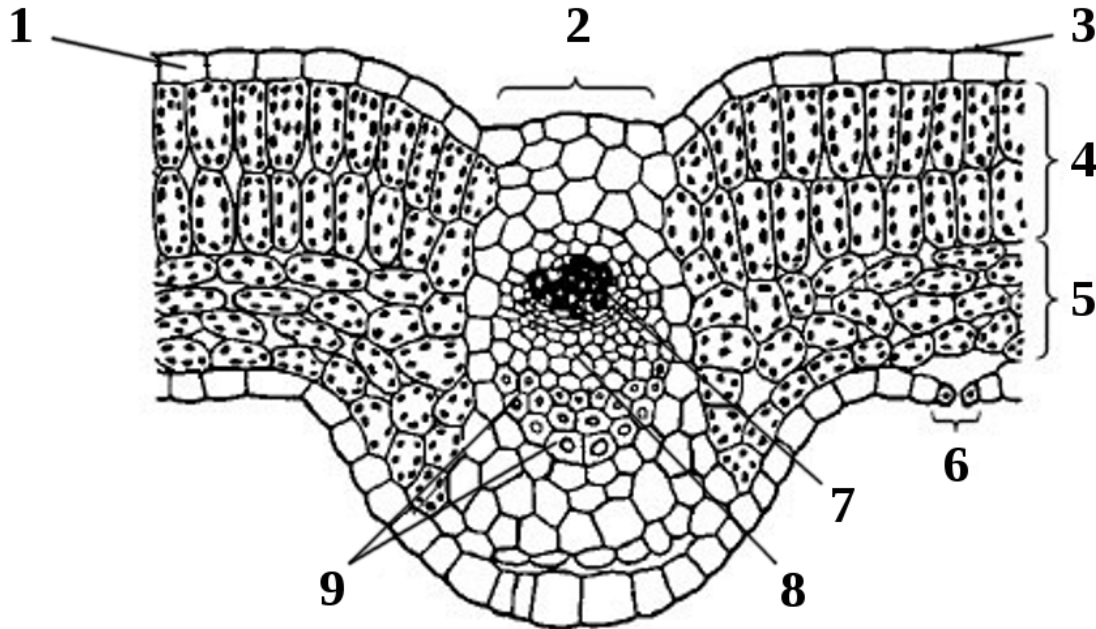
Выберите и отметьте на бланке для ответов все правильные ответы из 4 предложенных.

1. К отряду жесткокрылых относятся:
- а) клоп вредная черепашка
  - б) скарабей
  - в) мадагаскарский таракан
  - г) майский хрущ
2. К отряду зайцеобразных относят:
- а) 
  - б) 
  - в) 
  - г) 
3. К сумчатым грибам (аскомицетам) относят:
- а) маслёнок
  - б) сморчок
  - в) мукор
  - г) дрожжи
4. Выберите признаки, характерные для большинства представителей голосеменных растений:
- а) опыление ветром
  - б) большое разнообразие жизненных форм
  - в) мужские гаметы без жгутиков
  - г) наличие семенной кожуры
5. Какие из этих млекопитающих обычно впадают в спячку зимой?
- а) крот, бобр, барсук
  - б) горностай, медведь, мышь-малютка
  - в) северный кожанок, орешниковая соня, крапчатый суслик
  - г) обыкновенный еж, садовая соня, рыжая вечерница
6. Ежегодные миграции на большие расстояния совершают:
- а) антилопа сайга (сайгак)
  - б) нерка
  - в) алтайская пищуха (сенокосец)
  - г) варакушка
7. У насекомых встречаются следующие типы ротовых аппаратов:
- а) режуще-сосущий
  - б) грызуще-лижущий
  - в) колюще-сосущий
  - г) трубчато-сосущий
8. Кровососущие представители (питающиеся кровью позвоночных животных) встречаются:
- а) среди круглоротых
  - б) среди пауков
  - в) среди млекопитающих
  - г) среди кольчатых червей

9. Среди рыб выраженная забота о потомстве 10. Представители группы круглых червей (Nematoda) обитают:
- встречается:
- а) у корюшки
  - б) у пинагора (морского воробья)
  - в) у колюшки
  - г) у луны-рыбы
- а) в других организмах
- б) в воздушной среде
  - в) в почвенной среде
  - г) в водной среде

### Раздел 3

На рисунке изображен поперечный срез листа с жилкой. Заполните таблицу на бланке для ответов, указав названия обозначенных числами частей листа и их функции.



### Раздел 4

1. Заполните таблицу на бланке для ответов, выбрав для каждого из обозначенных буквами отрядов млекопитающих обозначенного числом представителя. Некоторые из перечисленных животных могут не относиться ни к одному из предложенных отрядов.

1. Лань	А. Насекомоядные
2. Бурундук	Б. Рукокрылые
3. Тапир	В. Неполнозубые
4. Листонос	Г. Приматы
5. Еж	Д. Сирены
6. Муравьед	Е. Хищные
7. Дюгонь	Ж. Зайцеобразные
8. Харза	З. Грызуны
9. Пищуха	И. Парнокопытные
10. Лемур	К. Непарнокопытные
11. Даман	

2. Заполните таблицу на бланке для ответов, выбрав для каждого из обозначенных буквами организмов-хозяев обозначенного числом паразита. Некоторые из перечисленных паразитов не могут паразитировать ни на одном из предложенных хозяев.

1. Эхинококк (половозрелый червь)	А. Краб
2. Платяная вошь	Б. Моллюск малый прудовик
3. Фитофтора	В. Орешник
4. Головня	Г. Непарный шелкопряд
5. Волосатик	Д. Тетрастигма (лиана сем. виноградовых)
6. Петров крест	Е. Пшеница
7. Раффлезия Арнольда	Ж. Собака
8. Саккулина	З. Картофель
9. Чага	И. Человек
10. Наездник-ихневмонида	К. Береза
11. Печёночный сосальщик (редия)	

## Раздел 5

Ответьте на два из четырех предложенных заданий на Ваш выбор. Ответ постарайтесь структурировать.

А. Объясните с точки зрения биолога следующие пословицы и поговорки:

- Лить крокодиловы слезы;
- Сажайте лес в поле, будет хлеба боле;
- Каждому овощу свой срок;
- Лён по клеверу посеешь — урожай уже имеешь;
- Обед без овощей, что праздник без музыки.

Б. Какие особенности строения и физиологии перечисленных ниже растений отражают их русские названия?

- |                  |              |
|------------------|--------------|
| – недотрога      | – горицвет   |
| – пастушья сумка | – кислица    |
| – мать-и-мачеха  | – пузырчатка |
| – росянка        | – кувшинка   |
| – иван-да-марья  | – лисохвост  |

В. Как животные могут передавать информацию другим особям своего вида? Для каких целей они это делают? Приведите не менее 10 примеров из разных систематических групп животных.

Г. У животных с выраженным половым диморфизмом самцы могут быть как крупнее самок, так и мельче их. Приведите не менее 10 примеров таких животных из разных систематических групп. Предположите, в чем может быть преимущество того или иного варианта.



# Теоретический тур. 8-й класс

## Бланк для ответов



### Раздел 1

Вам предложено задание с выбором одного правильного ответа из 4 предложенных. Закрасьте индекс того варианта ответа, который Вы считаете наиболее полным и правильным.

регистрационный номер

	1	2	3	4	5	6	7	8	9	10	11	12	13	14	15	16	17	18	19	20	21	22	
А																							
Б																							
В																							
Г																							

### Раздел 2

Вам предложены задания с выбором всех правильных ответов из 4 предложенных. Закрасьте индексы тех вариантов ответа, которые Вы считаете правильными.

	1	2	3	4	5	6	7	8	9	10
А										
Б										
В										
Г										

### Раздел 3

На рисунке изображен поперечный срез листа с жилкой. Заполните таблицу, указав названия обозначенных числами частей листа и их функции.

№	Название элемента рисунка	Функция
1		
2		
3		
4		
5		
6		
7		
8		
9		

## Раздел 4

1. Заполните таблицу, выбрав для каждого из обозначенных буквами отрядов млекопитающих обозначенного числом представителя. Некоторые из перечисленных животных могут не относиться ни к одному из предложенных отрядов. Внимание! В одной строке может быть не более одного знака.

	1	2	3	4	5	6	7	8	9	10	11
А											
Б											
В											
Г											
Д											
Е											
Ж											
З											
И											
К											

2. Заполните таблицу, выбрав для каждого из обозначенных буквами организмов-хозяев обозначенного числом паразита. Некоторые из перечисленных паразитов не могут паразитировать ни на одном из предложенных хозяев. Внимание! В одной строке может быть не более одного знака.

	1	2	3	4	5	6	7	8	9	10	11
А											
Б											
В											
Г											
Д											
Е											
Ж											
З											
И											
К											

## Раздел 5

Ответьте на два из четырех предложенных вопросов этого раздела на Ваш выбор. Ответ постарайтесь структурировать. Внимание! Ответ на каждый из выбранных вопросов необходимо написать на разных бланках-вкладках (каждый ответ на своём бланке).

Жюри важно Ваше мнение о заданиях олимпиады. Пожалуйста, после окончания работы заполните таблицу, закрасив ячейки сообразно трудности и интересности вопросов (в баллах по мере увеличения).

труд- ность	раздел				
	1	2	3	4	5
1 балл					
2 балла					
3 балла					
4 балла					

раздел					интерес- ность
1	2	3	4	5	
					1 балл
					2 балла
					3 балла
					4 балла