

!

!

, ,

!

I.

- 20

(1

).

1.

(*Equisetum arvense*)

:

1 -

; 2 -

; 3 -

; 4 -

-) 1, 3;
-) 1, 2, 3;
-) 2, 3, 4;
-) 1, 2, 3, 4.

2.

700

-) 250 ;
-) 400 ;
-) 500 ;
-) 600 .

3.

(, (*Lathyrus*))

-) (L. silvester L.);
-) (L. pratensis L.);
-) (L. pannonicus L.);
-) . (L. vernus L.).

4.

-) - ;
-) ;
-) ;
-) .

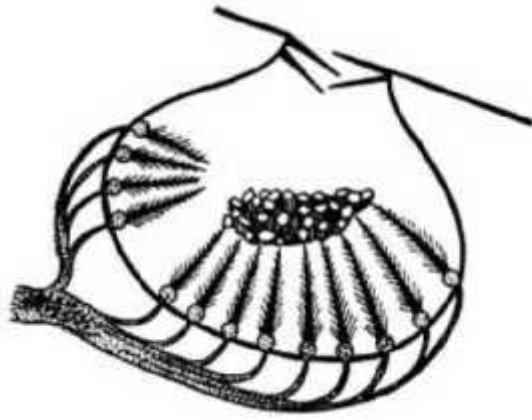
5.

-) ; :
-) ;
-) ;
-) .

6.

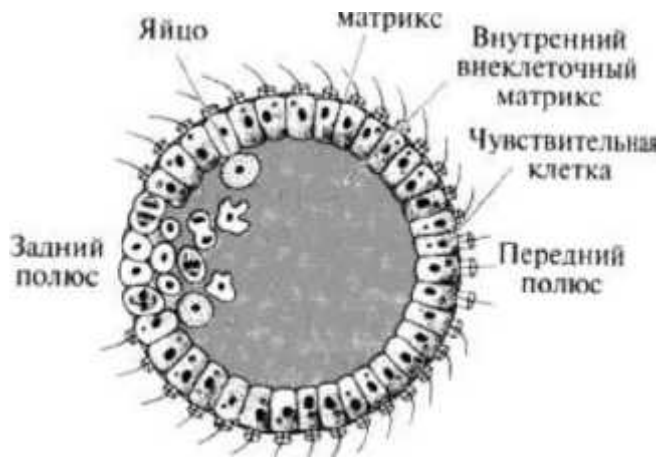
-) . . ;
-) . ;

7. $\triangle ABC$ 中, $\angle A = 60^\circ$, $\angle B = 45^\circ$, $\angle C = 75^\circ$.
下列各角中, 不是 $\triangle ABC$ 的内角的是:
A) 60° ; B) 45° ; C) 75° ; D) 150° .
8. $\triangle ABC$ 中, $\angle A = 80^\circ$, $\angle B = 70^\circ$, $\angle C = 30^\circ$.
下列各角中, 不是 $\triangle ABC$ 的内角的是:
A) 80° ; B) 70° ; C) 30° ; D) 180° .
9. $\triangle ABC$ 中, $\angle A = 90^\circ$, $\angle B = 60^\circ$, $\angle C = 30^\circ$.
下列各角中, 不是 $\triangle ABC$ 的内角的是:
A) 90° ; B) 60° ; C) 30° ; D) 120° .
10. $\triangle ABC$ 中, $\angle A = 50^\circ$, $\angle B = 60^\circ$, $\angle C = 70^\circ$.
下列各角中, 不是 $\triangle ABC$ 的内角的是:
A) 50° ; B) 60° ; C) 70° ; D) 180° .
11. $\triangle ABC$ 中, $\angle A = 30^\circ$, $\angle B = 60^\circ$, $\angle C = 90^\circ$.
下列各角中, 不是 $\triangle ABC$ 的内角的是:
A) 30° ; B) 60° ; C) 90° ; D) 180° .
12. $\triangle ABC$ 中, $\angle A = 40^\circ$, $\angle B = 50^\circ$, $\angle C = 90^\circ$.
下列各角中, 不是 $\triangle ABC$ 的内角的是:
A) 40° ; B) 50° ; C) 90° ; D) 180° .
13. $\triangle ABC$ 中, $\angle A = 100^\circ$, $\angle B = 80^\circ$, $\angle C = 20^\circ$.
下列各角中, 不是 $\triangle ABC$ 的内角的是:
A) 100° ; B) 80° ; C) 20° ; D) 180° .
14. $\triangle ABC$ 中, $\angle A = 120^\circ$, $\angle B = 60^\circ$, $\angle C = 40^\circ$.
下列各角中, 不是 $\triangle ABC$ 的内角的是:
A) 120° ; B) 60° ; C) 40° ; D) 180° .



) ;
) ;
) ;
) ;

15.



) ;
) ;
) ;
) ;

16.



) Strombus;



) Murex;



) Cassis;



) Conus
 (*Turbellaria*)

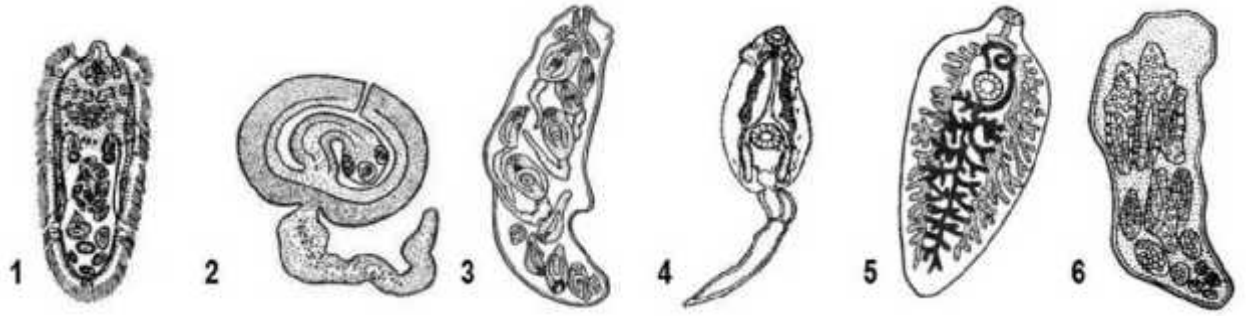
17.

:

) ;
) ;
) ;
) ;

18.) ;
) ;
) ;
) ;

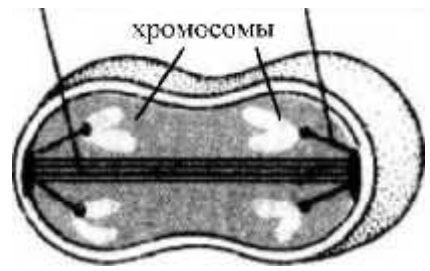
19. ,



-) 6-3-4-2-5;
-) 1-6-3-4-2-5;
-) 5-1-2-6-3;
-) 5-1-6-3-4.

20. ,

) (E. coli);
) (S. cerevisiae);
) (A. cepa);
) (D. melanogaster).



II. _____ (0 5). _____ - 12,5 (2,5).

	1	2	3	4	5
	,				
	,				

1. - .

) ;
) ;
) ;
) ;

- 2.)
- :
-)
-) ;
-) ;
-) ;
-) .

3. **(Lepidoptera)**

- :
-) ;
-) ;
-) ;
-) - ;
-) .

- 4. , -
- :
-) ;
-) ;
-) ;
-) ;
-) .

- 5. :
-) ;
-) ;
-) ;
-) ;
-) .

III.

- 1.
- 2.
- 3.
- 4.
- 5.

IV.

- 1. [. 6] () , 2 - , 3 - (): 1 - , 4 - , 5 - , 6 - .

	1	2	3	4	5	6

