

**Задания муниципального этапа  
Всероссийской олимпиады школьников по биологии  
2017-2018 учебный год**

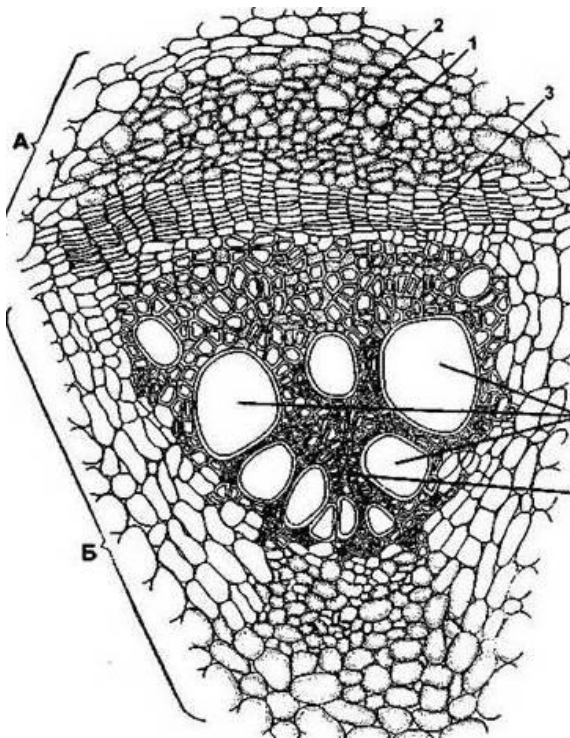
**7 класс**

**Задание №1.**

**Часть 1.** Вам предлагаются тестовые задания, требующие выбора только одного ответа из четырех возможных. Максимальное количество баллов, которое можно набрать – 20 (по одному баллу за каждое тестовое задание). Индекс ответа, который вы считаете наиболее полным и правильным, укажите в матрице ответов.

**1. Роль группы клеток проводящего пучка, обозначенной на рисунке номером 3:**

- А) участвует в проведении воды;
- Б) участвует в проведении органических веществ;
- В) придает пучку прочность;
- Г) обеспечивает рост проводящего пучка.



**2. К растениям подлеска темнохвойного леса относятся**

- А) молодые ели, до 1 метра высотой;
- Б) моховой покров;
- В) кусты жимолости лесной;
- Г) тенелюбивые травянистые растения.

**3. Листья с прилистниками имеет**

- А) шиповник;
- Б) картофель;
- В) подсолнечник;
- Г) ландыш.

**4. Соредии – это**

- А) выделения листьев некоторых пустынных растений;
- Б) образования для вегетативного размножения лишайников;
- В) группа спорангиев на листе папоротника;
- Г) споры порошков плаунов.

**5. К грибам – паразитам относится:**

- А) мукор;
- Б) пеницилл;
- В) мухомор;
- Г) фитифтора.

**6. Растительная ткань, в состав которой могут входить мертвые клетки:**

- А) колленхима;
- Б) склеренхима;
- В) меристема;
- Г) запасающая паренхима.

**7. По типу питания простейшие НЕ бывают:**

- А) автотрофами;
- Б) гетеротрофами;
- В) миксотрофами;
- Г) хемотрофами.

**8. Наличие трихоцист характерно для:**

- А) саркодовых;
- Б) ресничных;
- В) жгутиковых;
- Г) лучиwickов.

**9. Самым стойким пигментом, входящим в состав хитинизированной кутикулы речного рака, является**

- А) голубой;
- Б) коричневый;
- В) красный;
- Г) зеленый.

**10. К паразитическим плоским червям относится**

- А) эхинококк;
- Б) власоглав;
- В) белая планария;
- Г) ришта.

**11. Только в морях и океанах обитают**

- А) амеба протей;
- Б) улотрикс;
- В) речной угорь;
- Г) ланцетник европейский.

- 12. Такая важная адаптация, способствующая успешному наземному существованию позвоночных животных, как образование атланта и эпистрофея, появилась впервые у:**
- А) птиц;
  - Б) земноводных;
  - В) млекопитающих;
  - Г) рептилий.
- 13. Первые палеонтологические свидетельства появления на Земле рыб относятся к:**
- А) раннему девону;
  - Б) позднему ордовику;
  - В) ранней перми;
  - Г) позднему силуру.
- 14. Вымершие трилобиты относятся к**
- А) типу Моллюски;
  - Б) типу Иглокожие;
  - В) типу Членистоногие;
  - Г) классу Многощетинковые.
- 15. Боковая линия у рыб:**
- А) отличает самку от самца;
  - Б) орган чувства;
  - В) маскировка;
  - Г) защита от врагов.
- 16. Сердце брюхоногих моллюсков состоит из:**
- А) двух предсердий и одного желудочка;
  - Б) сердца нет совсем, а есть брюшной постоянно сокращающийся сосуд, который гонит кровь сначала в одну, а потом в противоположную сторону;
  - В) двух желудочков и одного предсердия;
  - Г) одного предсердия и одного желудочка.
- 17. Диафрагма есть у:**
- А) пресмыкающихся;
  - Б) всех хордовых;
  - В) наземных хордовых;
  - Г) млекопитающих.
- 18. Палочка Коха является возбудителем:**
- А) туберкулёза;
  - Б) ветряной оспы;
  - В) кори;
  - Г) холеры.

**19. В собственно коже больше всего рецепторов:**

- А) тактильных;
- Б) болевых;
- В) холодовых;
- Г) тепловых.

**20. Не проводят вакцинацию для профилактики:**

- А) гриппа;
- Б) столбняка;
- В) панкреатита;
- Г) туберкулёза.

**Часть 2.** Вам предлагаются тестовые задания с одним вариантом ответа из четырех возможных, но требующих предварительного множественного выбора. Максимальное количество баллов, которое можно набрать – 10 (по 2 балла за каждое тестовое задание). Индекс ответа, который вы считаете наиболее полным и правильным, укажите в матрице ответов.

**1. Особенности эпидермы:**

- I. наличие чечевичек;
  - II. большинство клеток прозрачны;
  - III. осуществляет полную изоляцию растения от окружающей среды;
  - IV. обычно однослойная;
  - V. хлоропласты - в замыкающих клетках устьиц;
- А) II, IV, V;
  - Б) I, III, IV;
  - В) III, V;
  - Г) I, II.

**2. Признаки класса двудольных растений**

- I. параллельное жилкование листа;
  - II. наличие камбия;
  - III. семена всегда без эндосперма;
  - IV. Атактостела;
  - V. число частей цветка кратно 5
- А) I, IV;
  - Б) I, III, IV;
  - В) II, III, V;
  - Г) II, V.

**3. Характерные особенности соцветия укропа**

- I. называется «зонтик»;
  - II. формируется путем моноподиального ветвления;
  - III. сложное по степени ветвления;
  - IV. относится к цимоидным соцветиям;
  - V. сходно с соцветиями большинства растений семейства сельдерейные.
- А) I, II, IV;
  - Б) II, III, V;
  - В) I, III;
  - Г) IV, V.

**4. Характеристика типа Моллюски включает основные пункты. Какие из них соответствуют действительности:**

- I) тело, как правило, состоит из трёх отделов – головы, туловища и ноги;
  - II) основание туловища окружено большой кожной складкой – мантией;
  - III) у большинства имеется хорошо развитая замкнутая кровеносная система;
  - IV) имеется кровеносная система, органы дыхания слабо развиты или отсутствуют, специальных органов выделения нет;
  - V) это билатерально-симметричные животные, однако у части вследствие своеобразного смещения органов тело становится ассиметричным.
- А) I, II, IV;  
Б) II, III, V;  
В) I, II, V;  
Г) IV, V.

**5. Среди современных позвоночных животных хорда прижизненно сохраняется у:**

- I) карпообразных
  - II) угреобразных
  - III) латимерии
  - IV) осетрообразных
  - V) химер
- А) I, II, IV;  
Б) II, III, V;  
В) I, II, V;  
Г) III, IV, V.

**Часть 3. Вам предлагаются тестовые задания в виде суждений, с каждым из которых следует либо согласиться, либо отклонить. В матрице ответов укажите «+» вариант ответа «да» или «нет». Максимальное количество баллов, которое можно набрать – 5 (по 1 баллу за каждое тестовое задание).**

- 1. Растения криптофиты представлены геофитами и гидрофитами.
- 2. Воздушные корни растений - эпифитов покрыты плотным слоем корневых волосков.
- 3. У растений семейства тыквенных нижняя завязь.
- 4. Плоды тополя имеют приспособления к анемохории.
- 5. Кора древесных растений состоит из проводящих тканей.

**Часть 4. Вам предлагается тестовое задание, требующие установления соответствия. Максимальное количество баллов, которое можно набрать – 3. (0,5 балла за каждое правильно установленное соответствие). Заполните матрицу ответов в соответствии с требованиями задания.**

- 1. Установите соответствие между семействами цветковых растений и типичными для них соцветиями.

1) головка	А - астровые
2) корзинка	Б - пастеновые
3) кисть	В - бобовые
4) завиток	Г - розовые
5) щиток	