



Теоретический тур

Задания для 7-го класса



Раздел 1

Выберите и отметьте на бланке для ответов один правильный ответ из 4 предложенных.

1. У эвглены зеленой нет:

- а) фотосинтеза
- б) окруженного мембраной ядра
- в) жгутиков
- г) клеточной стенки

- в) торф
- г) мел

2. Фотосинтез нужен растениям, поскольку:

- а) этот процесс снабжает растения органическими (питательными) веществами
- б) при фотосинтезе выделяется кислород
- в) при фотосинтезе поглощается кислород
- г) в ходе фотосинтеза растения поглощают из почвы воду

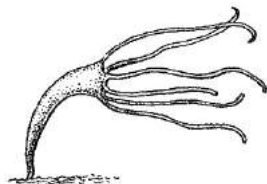
9. Типичная формула цветка гвоздики-травянки:

- а) $\text{Ч}_4\text{Л}_4\text{T}_\infty\text{П}_{(2)}$
- б) $\text{Ч}_5\text{Л}_5\text{T}_{10}\text{П}_{(2)}$
- в) $\text{Ч}_5\text{Л}_5\text{T}_\infty\text{П}_5$
- г) $\text{Ч}_5\text{Л}_\infty\text{T}_\infty\text{П}_{(5)}$

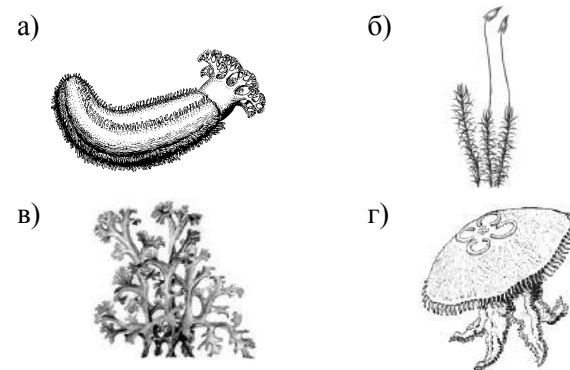
3. Представленный на рисунке организм

относится к:

- а) водорослям
- б) лишайникам
- в) стрекающим
- г) иглокожим



10. Среди изображённых на рисунках организмов к грибам относится:



4. Наука о водорослях называется:

- а) микология
- б) энтомология
- в) альгология
- г) гидробиология

5. Воздушные пузыри в слоевищах бурых водорослей:

- а) используются для дыхания
- б) содержат симбиотические бактерии
- в) увеличивают плавучесть
- г) содержат спорангии

11. Среди голосеменных растений в настоящее время встречаются в естественной флоре только в северном полушарии:

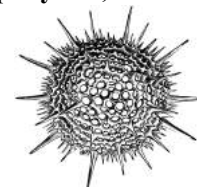
- а) вельвичиевые
- б) саговниковые
- в) гинкговые
- г) хвойные

6. Какое поколение преобладает в жизненном цикле семенных растений:

- а) гаметофит
- б) спорофит
- в) они примерно равноправны
- г) в разных группах по-разному

12. Организм, изображённый на рисунке, является:

- а) водорослью
- б) радиолярией
- в) солнечником
- г) фораминиферой

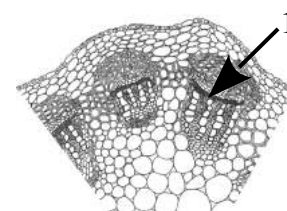


7. Мутовчатое ветвление наиболее характерно для:

- а) хвощей
- б) плаунов
- в) папоротников
- г) голосеменных

13. В открытом проводящем пучке цифрой 1 обозначены клетки:

- а) образовательной ткани
- б) механической ткани
- в) проводящей ткани
- г) основной ткани



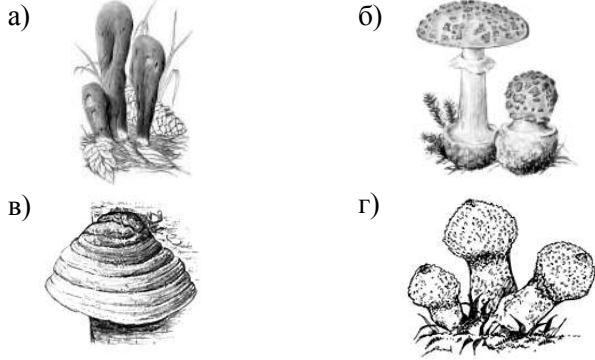
8. Из сфагновых мхов образуется:

- а) каменный уголь
- б) известняк

14. Из перечисленных групп минимальную долю биомассы на Земле составляют:

- а) зеленые растения суши
- б) животные и микроорганизмы суши
- в) животные и микроорганизмы океана
- г) зеленые растения океана

15. Пластинчатый гименофор имеет:



- в) nereidy
- г) морской звезды

16. Ресничным эпителием покрыта поверхность тела:

- а) осьминогов
- б) дождевых червей
- в) аскарид
- г) планарий

17. Постоянное число клеток на протяжении жизни характерно для:

- а) коловратки
- б) прудовика

18. Основу вторичного утолщения растений составляет:

- а) феллема
- б) эпидерма
- в) склеренхима
- г) колленхима

19. Корневой чехлик определяет силу тяжести с помощью:

- а) эпидермы корня
- б) корневых волосков
- в) специфических пластид
- г) вакуолей

20. У щитовника мужского споры образуются в:

- а) синангиях
- б) сорусах
- в) стробилах
- г) пыльниках

Раздел 2

Выберите и отметьте на бланке для ответов все правильные ответы из 4 предложенных.

1. К признакам растений семейства Розовые относят:

- а) многочисленные тычинки
- б) очередное листорасположение
- в) богатый питательными веществами эндосперм
- г) отсутствие микоризы

2. К семейству Бобовые относятся:

- а) люпин
- б) арахис
- в) топинамбур
- г) люцерна

3. Заболевания растений могут вызывать:

- а) нематоды
- б) оомицеты
- в) вирусы
- г) бактерии

4. Наружным скелетом обладают:

- а) радиолярии
- б) солнечники
- в) раковинные амёбы
- г) фораминиферы

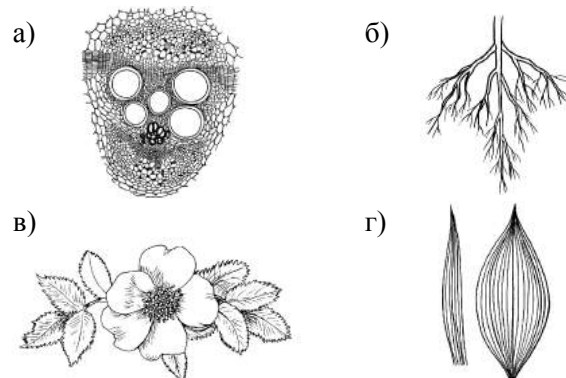
5. Статоцистом обладают:

- а) гребневики
- б) сосальщики
- в) медузы
- г) малощетинковые черви

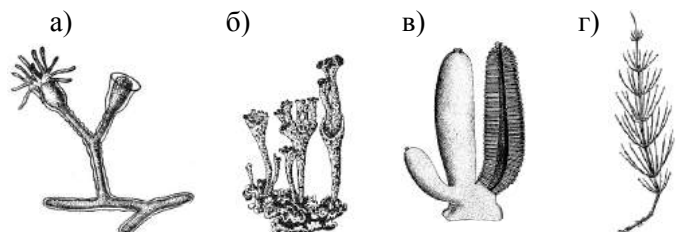
6. С помощью бактерий идет приготовление следующих продуктов:

- а) кефир
- б) йогурт
- в) дрожжевое тесто
- г) квашеная капуста

7. Среди изображённых на рисунках деталей строения типичными для однодольных являются:



8. Среди изображённых на рисунке организмов к животным относятся:



9. Как клетки прокариот, так и клетки эукариот могут иметь:

- а) жгутики
- б) клеточную стенку
- в) реснички
- г) хлоропласты

10. Для тенелюбивых растений характерно:

- а) толстая кутикула
- б) листовая мозаика
- в) развитая губчатая ткань листа
- г) малое содержание хлорофилла

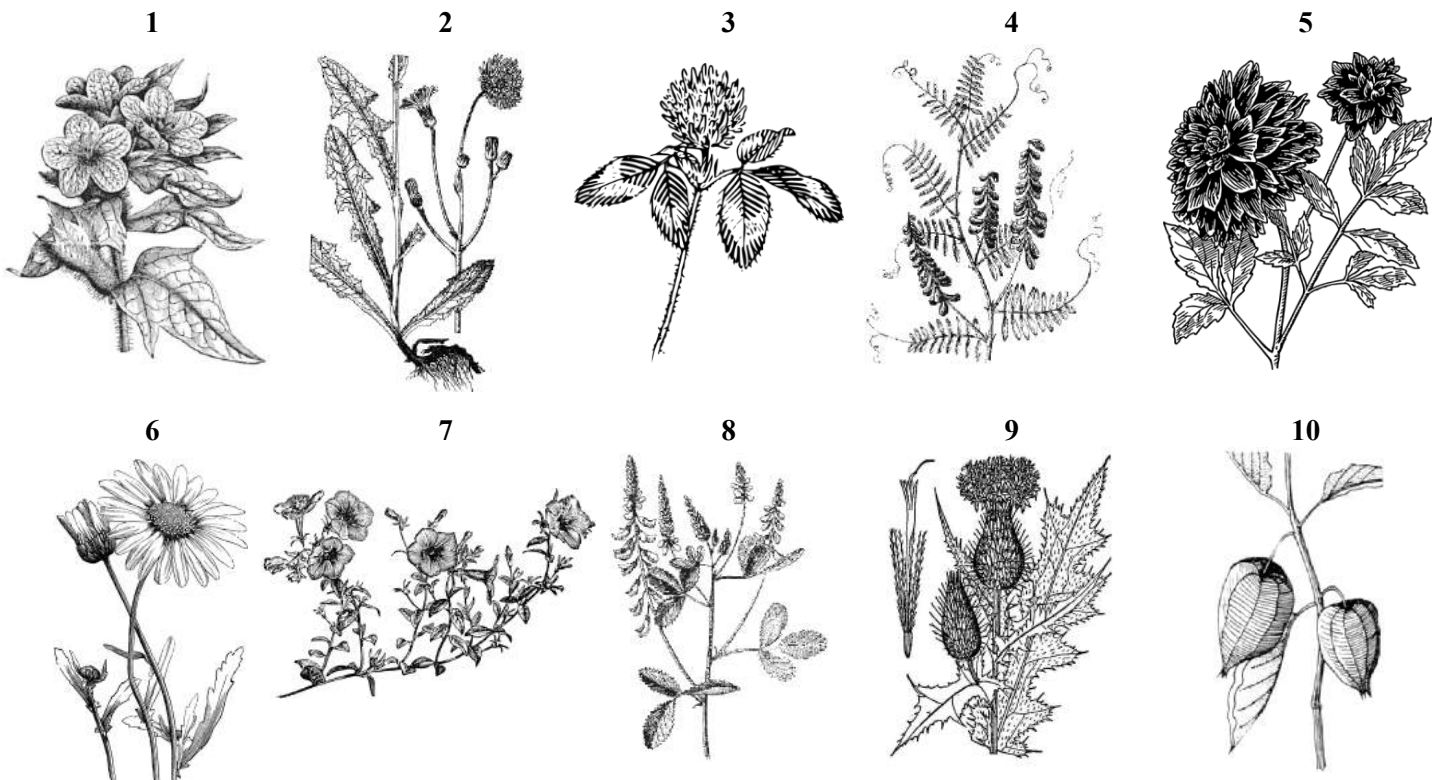
Раздел 3

Установите соответствие между семейством растений и его изображением.

Семейства растений:

- А. Семейство паслёновые
- Б. Семейство астровые
- В. Семейство бобовые

Растения:



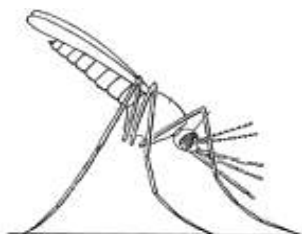
Раздел 4

Для каждого заболевания (сыпной тиф, энцефалит, сонная болезнь, малярия, боррелиоз (болезнь лайма)) в таблице укажите буквой переносчика заболевания (изображения даны не в масштабе!), цифрой – класс, к которому относится переносчик, а также впишите к какой группе (вирус, бактерия, простейшее) относится возбудитель заболевания.

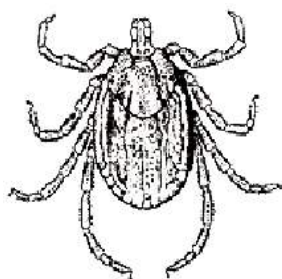
Класс, к которому относится переносчик:

1. Тип членистоногие, класс насекомые
2. Тип членистоногие, класс паукообразные

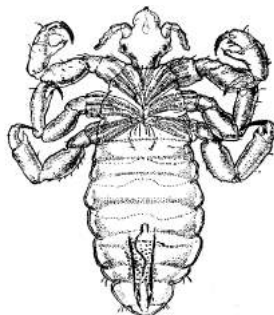
А



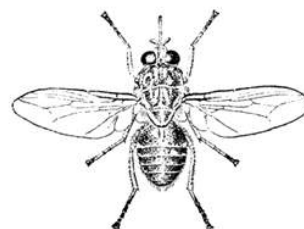
Б



В



Г



Болезнь	Переносчик	Таксономическое положение переносчика	Возбудитель