

**Задания муниципального этапа Всероссийской олимпиады школьников по биологии
2017-2018 учебный год
8 класс**

Продолжительность олимпиады: 180 минут. Максимально возможное количество баллов: 55,5

Код участника: _____

Вам предстоит выполнить 4 задания, в каждом из которых указаны вопросы и возможное количество баллов, которые Вы можете получить за их правильное выполнение. Внимательно прочтите задание и инструкцию к нему. После заданий размещены матрицы ответов, которые вам необходимо заполнить.

Задание 1. Выберите 1 правильный вариант ответа из 4 предложенных и внесите их в матрицу ответов (за каждый правильный ответ получаете 1 балл) Максимально возможное количество баллов за это задание = 30 баллов

1. Подвижная клетка бесполого размножения водорослей:

1. автоспора;
2. зооспора;
3. сперматозоид;
4. апланоспора.

2. Процесс исторической эволюции человека называется...

1. антропогенез;
2. гаметогенез;
3. онтогенез;
4. селекция.

3. Оболочка клеток большинства грибов содержит

1. хитин;
2. клетчатку;
3. целлюлозу;
4. хлорофилл.

4. В составе перидермы входят:

1. феллема, феллоген, камбий;
2. феллоген, феллодерма, колленхима;
3. феллоген, лубяная паренхима, феллема;
4. феллоген, феллодерма, феллема.

5. Радиальная симметрия отмечается у

1. медуз;
2. аскарид;
3. двусторчатых моллюсков;
4. насекомых.

6. Какое животное является промежуточным хозяином бычьего цепня

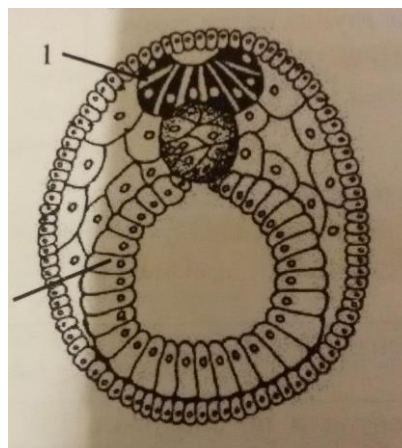
1. собака;
2. свинья;
3. корова;
4. малый прудовик.

7. Рыбы, обитающие в постоянно холодных водах у берегов Антарктиды, иногда при температуре ниже 0° С, относятся к группе:

1. термофилов;
2. криофилов;
3. мезотермофилов;
4. эвритермофилов.

8. Назовите стадию эмбрионального развития изображенную на рисунке..

1. нейрула;
2. морула;
3. бластула;
4. гастрюла.



ланцетника,

9. Какой тип повреждения вызывает капустная белянка:

1. минирование листьев;
2. минирование побегов;
3. скелетирование листьев;
4. грубое объедание листьев.

10. У птиц, в отличие от других позвоночных

1. кожа сухая, покрыта перьями;
2. два круга кровообращения;
3. хорошо развит шейный отдел позвоночника;
4. гетеротрофное питание.

11. Гидра пресноводная является представителем типа...

1. кишечнополостные;
2. губки;
3. первичнополостные;
4. членистоногие.

12. Самым многочисленным по числу видов является класс...

1. ресничные черви;
2. насекомые;
3. малощетинковые черви;
4. пиявки.

13. Определите правильно составленную пищевую цепь:

1. чайка → окунь → мальки рыб → водоросли;
2. водоросли → чайка → окунь → мальки рыб;
3. мальки рыб → водоросли → окунь → чайка;
4. водоросли → мальки рыб → окунь → чайка.

14. Объясните, с чем связаны «танцы» пчел?

1. брачное поведение;
2. отпугивание врагов;
3. с болезнью;
4. сообщение направления и места сбора нектара;

15. Позвоночные животные, имеющие двухкамерное сердце и челюсти, относятся к классу...

1. рыбы;
2. амфибии;
3. рептилии;
4. млекопитающие.

16. Клещей относят к классу

1. насекомых;
2. паукообразных;
3. ракообразных;
4. сосальщиков.

17. У млекопитающих, по сравнению с пресмыкающимися, в процессе эволюции в дыхательной системе появились..

1. легочные пузыри в легких;
2. трахеи и бронхи;
3. правое и левое легкие;
4. ноздри и носовые полости.

18. В какой тип отношений вступает рак-отшельник и актиния?

1. паразитизм;
2. симбиоз;
3. хищник-жертва;
4. конкуренция.

19. Копрофагами являются:

1. муравьи-листорезы;
2. жуки-могильщики;
3. жуки-навозники;
4. жуки-мертвоеды.

20. В состав среднего уха млекопитающих входят косточки:

1. молоточек, наковальня и стремечко;

2. только стремечко;
3. молоточек и наковальня;
4. стремечко и молоточек.

21. Миксоцель у насекомых – это ..

1. тип нервной системы;
2. полость тела;
3. придатки брюшка;
4. внутриполостная жидкость насекомых.

22. Из кормовых объектов, используемых аквариумистами, к малощетинковым червям относится:

1. мотыль;
2. мучной червь;
3. артемия;
4. трубочник.

23. Из представителей класса Пресмыкающихся вторичное костное нёбо образуется у:

1. ящериц и хамелеонов;
2. змей;
3. крокодилов и черепах;
4. всех названных.

24. К семейству ушастых тюленей (отряд Ластоногих) не относится:

1. морж;
2. сивуч;
3. морской котик;
4. морской слон.

25. К отряду перепончатокрылые принадлежат ...

1. осы;
2. стрекозы;
3. мухи;
4. бабочки.

26. В жабрах морских рыб происходит:

1. потеря воды за счет осмоса и поглощение солей;
2. потеря воды за счет осмоса и секреция солей;
3. поглощение воды за счет осмоса и поглощение солей;
4. поглощение воды за счет осмоса и секреция солей.

27. Ноги насекомого прикрепляются к туловищу:

1. бедром;
2. голенью;
3. тазиком;
4. вертлугом;

28. У большинства млекопитающих в шейном отделе позвоночника:

1. 6 позвонков;
2. 7 позвонков;
3. 9 позвонков;
4. 12 позвонков.

29. Развитие с превращением характерно для ...

1. амфибий;
2. хрящевых рыб;
3. рептилий;
4. моллюсков.

30. Какой вредитель является объектом внутреннего карантина:

1. колорадский жук;
2. картофельная моль;
3. крестоцветные блошки;
4. тепличная белокрылка;

Часть II. Вам предлагаются тестовые задания с одним вариантом ответа из четырех возможных, но требующих предварительного множественного выбора. Максимальное количество баллов, которое

можно набрать – 10 (по 2 балла за каждое тестовое задание). Индекс ответа, который вы считаете наиболее полным и правильным, укажите в матрице ответов.

1. Какую роль играют кишечнополостные в морских биоценозах?

1) питаются мелким плавающими животными и регулируют их численность; 2) служат пищей копытным животным; 3) образуют коралловые острова и рифы, создавая жилища для морских обитателей; 4) очищают воду от радиоактивных элементов

- а) 1,2;
- б) 1, 3;
- в) 1,5;
- г) 2,3.
- д) 2, 4.

2. У насекомых пища движется по пути:

1) рот; 2) глотка; 3) пищевод с зобом; 4) желудок; 5) отделы кишечника

- а) 1,2,3,5,4;
- б) 1, 3,4,5;
- в) 1,2,3,4,5;
- г) 2,3,4,5.
- д) 2, 1, 3, 5, 4.

3. К классу Хвойные относятся следующие растения:

1) пихта сибирская; 2) ель голубая; 3) гинкго двулопастное; 4) тис ягодный; 5) кокос обыкновенный

- а) 1, 2, 5;
- б) 1, 2, 4;
- в) 1, 2, 3;
- г) 2, 3, 5;
- д) 2, 3, 4.

4. При плазмолизе в растительной клетке наблюдают:

1) тургорное давление равно нулю; 2) цитоплазма сжалась и отошла от клеточной стенки; 3) объем клетки уменьшился; 4) объем клетки увеличился; 5) клеточная стенка не может больше растягиваться.

- а) 1, 2;
- б) 1, 2, 3;
- в) 1, 2, 4;
- г) 2, 3, 5;
- д) 2, 4, 5.

5. Почему малярия распространена в заболоченных районах?

1) возбудителей малярии переносят малярийные комары; 2) возбудителем малярии являются мухи; 3) развитие переносчиков происходит в воде; 4) развитие переносчиков происходит на калужнице болотной, при высокой влажности; 5) большая плодовитость возбудителей.

- а) 1, 3;
- б) 1, 4;
- в) 2, 3;
- г) 2, 4;
- д) 2, 5.

Часть 3. Вам предлагаются тестовые задания в виде суждений, с каждым из которых следует либо согласиться, либо отклонить. В матрице ответов укажите вариант ответа «да» или «нет». Максимальное количество баллов, которое можно набрать – 10 (по 1 баллу за каждое тестовое задание).

1. Бурые водоросли обитают только в арктических морях
2. Фотосинтез происходит только в зеленых клетках растений.
3. Водоросль является автотрофным компонентом лишайника
4. Все бактерии гетеротрофны
5. После оплодотворения семязачатки превращаются в семена, а завязь в плод.
6. У большинства шляпок имеются глаза.
7. У всех беспозвоночных животных оплодотворение внешнее.

11 – 20										
21 – 30	2	4	3	1	1	2	3	2	1	2

Часть 2. (10 баллов)

	1	2	3	4	5
1 - 10					

Часть 3. (10 баллов)

№	1	2	3	4	5	6	7	8	9	10
Прав. «да»										
Неправ «нет»										

Часть 4. (5,5 баллов)

Задание 1 [макс. 2,5 балла] Установите соответствие между классами животных и их признаками по 0,5 б за правильный ответ

ПРИЗНАКИ	А	Б	В	Г	Д
КЛАССЫ					

2. [макс. 3 балла] Установите соответствие между видами амфибий и местами их обитания. по 0,5 б за правильный ответ

МЕСТА ОБИТАНИЙ	А	Б	В	Г	Д	Е
ВИДЫ АМФИБИЙ						