

Биология, 7 класс, муниципальный этап
Теоретический тур
Время проведения – 3 часа

Максимальное количество баллов за все задания – 77 баллов

Часть I включает 20 заданий. К каждому заданию дано 4 варианта ответов, из них только один вариант верный и наиболее полный. Выберите верный и наиболее полный, по Вашему мнению, ответ. В матрице ответов рядом с номером задания поставьте печатную букву, которая соответствует наиболее полному и правильному ответу.

Максимально – 20 баллов. По 1 баллу за правильный ответ на каждое тестовое задание.

1. Имеют только придаточные корни:

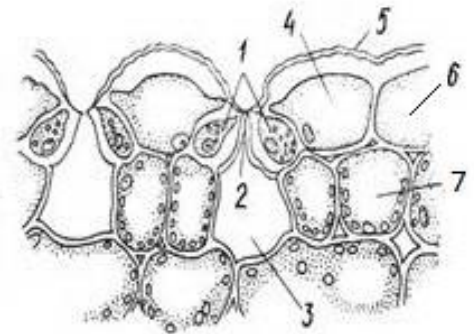
- а) маршанция многообразная, б) кукушкин лен,
в) страусник обыкновенный, г) ксантория настенная.

2. Рост стебля в толщину у некоторых древесных однодольных (пальмы, драцены) осуществляется благодаря:

- а) деления клеток образовательной ткани, б) делению клеток камбия,
в) кольцу делящихся клеток из основной ткани, г) делению клеток перицикла.

3. На рисунке клетки, имеющие хлоропласты, обозначены цифрами:

- а) 1 и 7, б) 1 и 4,
в) 6 и 7, г) 4 и 6.



4. Наибольший вред березе может нанести:

- а) удаление центральной сердцевины, б) удаление пробковой ткани,
в) удаление коры, г) удаление пробкового камбия.

5. Половой процесс – конъюгация характерен:

- а) улотрикса, б) хламидомонады,
в) спиригиры, г) эвглены.

6. Клубень батата, возделываемого в тропиках, – это видоизмененный:

- а) главный корень, б) боковой корень,
в) придаточный корень, г) побег.

7. Организмы способны размножаться разными путями:

1. Половым путем. 2. С помощью зооспор. 3. Делением пополам.
4. Фрагментом таллома. 5. Конъюгацией.

Хламидомонада НЕ может размножаться:

- а) 1, 3, 5, б) 3, 4, 5
в) 1, 3, 4, 5, г) 2, 4, 5.

- 8. В клетках кожицы чешуи лука отсутствуют:**
а) ядро, б) хлоропласты,
в) вакуоли с клеточным соком, г) цитоплазма.
- 9. У растений есть две проводящие системы, обеспечивающие восходящий и нисходящий ток веществ. Каждая из них состоит из проводящих, механических, запасающих и выделительных элементов. Проводящие элементы проводящей системы листа, состоящие из неживых клеток, – это**
а) ситовидные трубки, б) сосуды,
в) волокна, г) клетки-спутницы.
- 10. Группа споровых растений, для которых характерно следующее: это многолетние травянистые растения с длинными ветвящимися корневищами и стеблями, четко расчлененными на длинные междоузлия и узлы, от которых отходят слабо развитые, сросшиеся в основании, мутовчатые листья и членистые боковые побеги:**
а) хвощи, б) папоротники,
в) мхи, г) плауны.
- 11. Для паразитических червей (гельминтов) аэробная стадия жизненного цикла является обязательной:**
а) да, б) нет,
в) только для круглых червей, г) только для плоских червей.
- 12. Одна из групп моллюсков в процессе эволюции утратила наружную раковину, потому что:**
а) наружная раковина мешала им вести активный, подвижный образ жизни,
б) наружная раковина не позволяла им охотиться на подвижную добычу,
в) многие из этих моллюсков научились использовать естественные укрытия,
г) верны все выше перечисленные варианты ответов.
- 13. Замкнутый кишечник имеют:**
а) коралловые полипы, б) трематоды,
в) нематоды, г) кольчатые черви.
- 14. К веслоногим ракообразным относятся:**
а) дафнии, б) калянусы,
в) артемии, г) остракоды.
- 15. Колониальные организмы отсутствуют среди:**
а) мшанок, б) жгутиконосцев,
в) моллюсков, г) губок.
- 16. Выпив воды из маленькой лужицы в лесу или поле, можно заразиться:**
а) печеночным сосальщиком, б) малярией,
в) столбняком, г) острицами.
- 17. Для малярийного плазмодия человек является...**
а) основным хозяином, б) промежуточным хозяином,
в) дополнительным хозяином, г) резервуарным хозяином
- 18. Партеногенезом могут размножаться...**
а) дафнии, б) речные раки,
в) крабы, г) лангусты.

19. У клеща, в отличие от паука...

- а) имеется головогрудь и брюшко, б) все членики тела срастаются между собой,
в) отсутствуют усики, г) шесть ног.

20. Единственной исключительно пресноводной рыбой отряда трескообразных является...:

- а) мерланг, б) налим,
в) навага, г) мерлуза.

Часть II включает 4 вопроса с несколькими вариантами ответа. Индексы выбранных ответов внесите в матрицу ответов.

Максимально – 10 баллов. За каждый правильный ответ ставится 1 балл.

В каждом задании несколько верных ответов. Но если с верным решением будет указано какое-либо неверное решение, ставится только 0 баллов.

1. Ползучие стебли имеют:

- а) тыква, б) луговой чай, в) сочевичник весенний,
г) лапчатка гусиная, д) пастушья сумка.

2. Гидрофиты – водные растения, погруженные в воду только нижней частью. Листья и стебли большинства растений этой экологической группы имеют:

- а) крупные воздухоносные полости,
б) углекислый газ, содержащийся в полостях столбчатой и губчатой ткани, который может использоваться растением для фотосинтеза,
в) кислород, который может использоваться растением для дыхания,
г) хорошо выраженную механическую ткань,
д) слабо развитую ксилему.

3. Переносчиками инфекционных и инвазионных болезней человека из перечисленных насекомых НЕ являются:

- а) рыжий таракан, б) вошь головная, в) таежный клещ,
г) домовая муха, д) черный таракан.

4. Только паразитическими организмами являются:

- а) круглые черви, б) трематоды, в) малощетинковые черви,
г) споровики, ж) жгутиковые.

Часть III. Задание на определение правильности суждений. Правильность или неправильность суждений в матрице ответов отметьте знаком «х».

Максимально – 5 баллов. При совпадении правильных и неправильных суждений (х) с матрицей ответов ставится 1 балл за каждое совпадение, при несоответствии – 0 баллов.

1. Для кукурузы характерны дыхательные корни.
2. Кора с лубом в стебле трехлетней ветки липы является структурой, которая по отношению к поверхности расположена второй.
3. Угорь совершает анадромные миграции.
4. Среди трематод существуют как гермафродитные, так и раздельнополые виды.
5. Моллюски обладают замкнутой кровеносной системой.

Часть IV. Задания на соответствие.

Максимально – 42 балла.

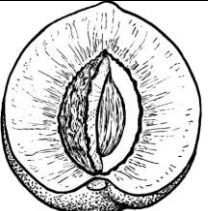
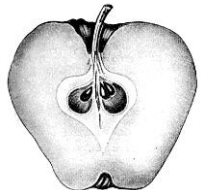

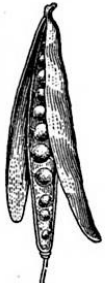
1. Заполните все графы таблицы в матрице ответов, используя рисунки строения плодов.

(Максимально – 27 баллов).

а) Дать название плода.

б) В графе «Примеры видов» приведите по 4 примера. При этом выберите виды из предложенного списка: слива, рябина, редька дикая, арахис, нектарин, ярутка полевая, кумкват, турнепс, мандарин, серый орех, помело, кокосовая пальма, хрен, боярышник, айва, груша, сурепка обыкновенная, репа, грейпфрут, арахис. Помните, что предложенный список видов включает и те виды, которые данных плодов не образуют.

в) Укажите основные способы распространения плодов: гидрохория, зоохория, анемохория, автохория.

Название плода <i>по 1 баллу за каждое название</i>	Схема строения плода	Классы растений, у которого встречается этот тип плода <i>по 0,5 балла за каждое название класса</i>	Семейства, у которых встречается это тип плода <i>по 1 баллу за каждое названное семейство</i>	Примеры видов растений (выберите из списка видов, предложенных в задании) <i>по 0,5 балла за каждый правильно расположенный вид</i>	Основной способ распространения плодов <i>по 1 баллу за каждое название</i>
					
					
					
					

2. Установите соответствие между группой организмов и типом их кровеносной системы. Заполните таблицу в матрице ответов.
(Максимально – 10 баллов). За каждый правильный ответ ставится 1 балл.

Кровеносная система

Группы организмов

- А) Замкнутая
- Б) Незамкнутая

- 1. Малощетинковые черви
- 2. Моллюски (кроме головоногих)
- 3. Насекомые
- 4. Щетинконосные пиявки
- 5. Ракообразные
- 6. Голотурии
- 7. Паукообразные
- 8. Немертины
- 9. Акулы
- 10. Многощетинковые черви

3. Установите последовательность появления эволюционных изменений, ведущих к усложнению строения и функций позвоночных животных. Запишите в таблицу в матрице ответов соответствующую последовательность букв.
(Максимально – 5 баллов). ТОЛЬКО правильно написанная последовательность оценивается в 5 баллов, если хоть одна ошибка – ставится 0 баллов.

- А) развитие двухкамерного сердца,
- Б) развитие детеныша в матке,
- В) наличие терморегуляции,
- Г) легочное дыхание,
- Д) появление зачатков коры головного мозга.

Биология, муниципальный этап
Теоретический тур
Матрица ответов. 7 класс

Часть I.

1	2	3	4	5	6	7	8	9	10	11	12	13	14	15	16	17
б.	б.	б.	б.	б.	б.	б.	б.	б.	б.	б.	б.	б.	б.	б.	б.	б.

18	19	20
б.	б.	б.

Итого: _____ баллов

Часть II.

1	2	3	4
б.	б.	б.	б.

Итого: _____ баллов

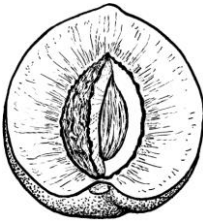
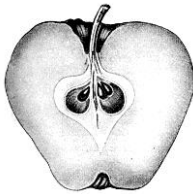

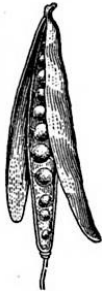
Часть III. Задание на определение правильности суждений.

	1	2	3	4	5
правильно					
неправильно					
	б.	б.	б.	б.	б.

Итого: _____ баллов

Часть IV. Задания на соответствие

1.

Название плода	Схема строения плода	Классы растений, у которого встречается этот тип плода	Семейства, у которых встречается этот тип плода	Примеры видов растений (выберите из списка видов, предложенных в задании)	Основной способ распространения плодов
					
					
					
					
б.		б.	б.	б.	б.

Итого: _____ баллов

2.

Группы организмов	1	2	3	4	5	6	7	8	9	10
Кровеносная система										
	б.	б.	б.	б.	б.	б.	б.	б.	б.	б.

Итого: _____ баллов

3.

--	--	--	--	--

Итого: _____ баллов

Всего: _____ баллов

Подписи членов жюри: