

Ленинградская область.

ЗАДАНИЯ

теоретического тура муниципального этапа Всероссийской
олимпиады школьников по биологии. 2018 – 2019 уч. год.

8 класс

Дорогие ребята!

*Поздравляем Вас с участием в муниципальном этапе Всероссийской олимпиады
школьников по биологии! Желаем успеха в выполнении заданий!*

Рекомендуемое время выполнения заданий -180 мин.

Максимально возможный балл – 56 баллов.

Часть I. Вам предлагаются тестовые задания, требующие выбора только одного правильного ответа из четырех возможных. Максимальное количество баллов, которое можно набрать – 30 (по 1 баллу за каждое тестовое задание). Индекс ответа, который вы считаете наиболее полным и правильным укажите в матрице ответа.

1. Бактерии с шаровидной формой клеток носят название:

- а) бациллы;
- б) спириллы;
- в) вибрионы;
- г) кокки.

2. Олений «мох» или ягель, служащий основным кормом для северных оленей, является:

- а) кустистым лишайником;
- б) листоватым лишайником;
- в) накипным лишайником;
- г) листостебельным мхом.

3. Жидкие продукты жизнедеятельности удаляются у инфузории-туфельки через:

- а) порошицу;
- б) анальное отверстие;
- в) сократительную вакуоль;

г) клеточный рот.

4. Личинка печеночного сосальщика обитает:

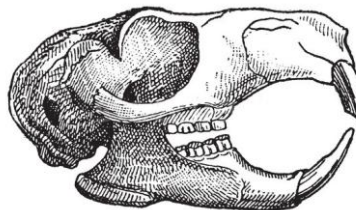
- а) в воде;
- б) в теле моллюска;
- в) в организме человека;
- г) в организме крупного рогатого скота.

5. Мышцы у взрослых членистоногих:

- а) отсутствуют;
- б) образует единый кожно-мускульный мешок;
- в) образуют отдельные пучки;
- г) сегментированные.

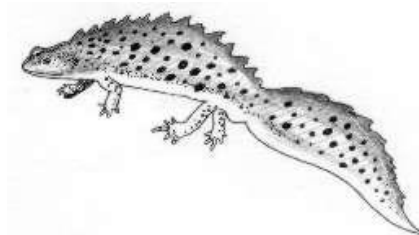
6. Какому животному принадлежит изображенный на рисунке череп:

- а) грызуну;
- б) хищнику;
- в) обезьяне;
- г) копытному.

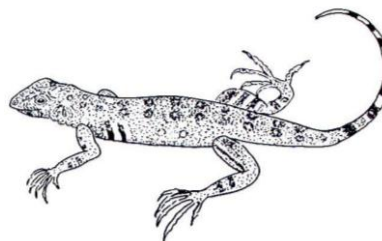


7. К каким классам Хордовых относятся изображенные на рисунке животные:

- а) 1 – пресмыкающееся, 2 - земноводное;
- б) 1 – земноводное, 2 - пресмыкающееся;
- в) 1 – пресмыкающееся, 2 - пресмыкающееся;
- г) 1 – земноводное, 2 - земноводное.



1



2

8. Головной мозг у земноводных отличается от головного мозга рыб тем, что:

- а) состоит из 5 отделов;
- б) передний мозг разделен на полушария;
- в) хорошо развита кора полушарий переднего мозга;
- г) в нем отсутствует мозжечок.

9. Хорда у ланцетника располагается:

- а) над нервной трубкой;
- б) под нервной трубкой;
- в) под кишечником;
- г) на брюшной стороне.

10. Крылья у насекомых находятся на спинной стороне:

- а) груди и брюшка;
- б) груди;
- в) головогруды;
- г) головогруды и брюшка.

11. На протяжении всей жизни зубы растут у следующих млекопитающих:

- а) насекомоядных;
- б) хищных;
- в) грызунов;
- г) парнокопытных.

12. Из зиготы у мхов вырастает:

- а) спора;
- б) гаметангий;
- в) гаметофит;
- г) спорофит.

13. Стебель, развивающийся из почки зародыша семени:

- а) главный;
- б) боковой;
- в) придаточный;
- г) пазушный.

14. Вода и минеральные вещества продвигаются по стеблю вверх по:

- а) ситовидным трубкам;
- б) клеткам камбия;
- в) сосудам древесины;
- г) волокнам сердцевины.

15. Сухой односемянный невскрывающийся плод с деревянистым околоплодником - это:

- а) семянка;
- б) зерновка;
- в) орех;
- г) коробочка.

16. Какое животное может стать источником заражения человека эхинококком:

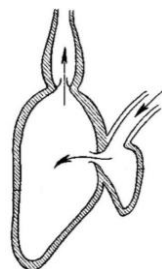
- а) корова;
- б) комар;
- в) собака;
- г) рыба.

17. Для какой группы беспозвоночных характерны следующие признаки: четыре пары ног, у большинства два отдела тела, органы дыхания – легкие и трахеи, отсутствие усиков?

- а) для всех членистоногих;
- б) только для паукообразных;
- в) только для ракообразных;
- г) только для насекомых.

18. Какому животному принадлежит изображенное на рисунке сердце:

- а) рыбе;
- б) лягушке;
- в) ящерице;
- г) корове.



19. В каких сосудах у млекопитающих кровь насыщается кислородом?

- а) в венах малого круга;
- б) в капиллярах большого круга;
- в) в артериях большого круга;
- г) в капиллярах малого круга.

20. В клетках животных и человека отсутствуют:

- а) ядро и цитоплазма;
- б) рибосомы и хромосомы;
- в) митохондрии и рибосомы;
- г) пластиды и вакуоли с клеточным соком.

21. Эпителиальная ткань состоит из:

- а) клеток с короткими и длинными отростками;
- б) мышечных волокон;
- в) плотно прилегающих друг к другу клеток;
- г) рыхло расположенных клеток, между которыми находится межклеточное вещество.

22. Корневище представляет собой видоизменение:

- а) главного корня;
- б) бокового корня;
- в) придаточного корня;
- г) побега.

23. Плод стручок встречается у представителей семейства:

- а) бобовых;
- б) крестоцветных;
- в) розоцветных;
- г) сложноцветных.

24. У какой ткани в межклеточном веществе откладываются минеральные соли фосфора и кальция?

- а) хрящевой;
- б) костной;
- в) соединительной;
- г) мышечной.

25. Наука от тканях - это:

- а) цитология;
- б) эмбриология;
- в) гистология;
- г) гигиена.

26. Жировая ткань относится к:

- а) нервной;
- б) мышечной;
- в) эпителиальной;
- г) соединительной.

27. Газообмен у планарии осуществляется:

- а) в легких;
- б) в жабрах;
- в) всей поверхностью тела;
- г) в воздушных мешках.

28. Земноводные иначе называются:

- а) двоякодышащими;
- б) амфибиями;
- в) рептилиями;
- г) головастиками.

29. В строении сердца лягушки выделяют:

- а) 1 предсердие и 1 желудочек;
- б) 1 предсердие и 2 желудочка;
- в) 2 предсердия и 1 желудочек;
- г) 2 предсердия и 2 желудочка.

30. Гладкая мышечная ткань образует:

- а) стенки внутренних органов;
- б) скелетную мускулатуру;
- в) сердечную мышцу;
- г) скелетную мускулатуру и сердечную мышцу.

Часть II. Вам предлагаются тестовые задания с одним вариантом ответа из четырех возможных, но требующих предварительного множественного выбора. Максимальное количество баллов, которое можно набрать – 10 (по 2 балла за каждое тестовое задание). Индекс ответа, который вы считаете наиболее полным и правильным, укажите в матрице ответов.

1. Среди перечисленных ниже членистоногих к паразитам относятся: 1) муравей; 2) блоха; 3) вошь; 4) наездники; 5) божья коровка.

- а) 1, 2, 3;
- б) 3, 4, 5;
- в) 2, 3, 4;
- г) 1, 3, 5.

2. Грудная клетка имеется у: 1) лягушек; 2) ящериц; 3) тритонов; 4) змей; 5) крокодилов.

- а) 1, 2;
- б) 2, 3;
- в) 2, 5;
- г) 1, 4.

3. Бесполое размножение путем почкования или обрыва частей тела встречается у: 1) круглых червей; 2) кольчатых червей; 3) многоножек; 4) моллюсков; 5) иглокожих.

- а) 2, 4;
- б) 1, 2;
- в) 3, 4;
- г) 2, 5.

4. К насекомым с полным превращением относятся: 1) муха; 2) муравей; 3) стрекоза; 4) майский жук; 5) клоп; 6) саранча.

- а) 1, 2, 3;
- б) 1, 3, 5;
- в) 2, 4, 5;
- г) 1, 2, 4.

5. К непарнокопытным животным относятся: 1) носорог; 2) лось; 3) зебра; 4) лошадь; 5) бегемот; 6) жираф; 7) свинья; 8) осел.

- а) 1, 3, 4, 8;
- б) 2, 3, 6, 8;
- в) 3, 5, 6, 7;
- г) 4, 5, 7, 8.

Часть III. Вам предлагаются тестовые задания в виде суждений, с каждым из которых следует либо согласиться, либо отклонить. В матрице ответов укажите вариант ответа «да» или «нет». Максимальное количество баллов, которое можно набрать – 10.

1. Яйцекладущие млекопитающие встречаются не только в Австралии, но и в Южной Америке.
2. Все высшие растения (сосудистые) – обитатели суши.
3. У каждого взрослого насекомого 6 ног.
4. У каждого млекопитающего 7 шейных позвонков (независимо от длины шеи).
5. Прудовик может на короткое время покидать свою раковину.
6. Орган боковой линии имеется только у рыб.
7. У страуса на груди отсутствует киль.
8. Собака различает цвета также как и человек.
9. Насекомые живут не только на суши, но и в воде.
10. Растения способны усваивать азот из атмосферного воздуха.

Часть IV. Вам предлагаются тестовые задания, требующие установления соответствия и последовательности. Максимальное количество баллов, которое можно набрать – 3. Заполните матрицу ответов в соответствии с требованиями задания.

Задание 1. Соотнесите характерные признаки (1–6) млекопитающих из прилагаемых семейств (А–Б) отряда хищных.

Признаки:

Семейства:

1. Когти тупые, не втяжные;
2. Когти втяжные;
3. Хорошо видят как днем, так и ночью;
4. Охотятся стаями, редко в одиночку;
5. Круглая голова;
6. Острая вытянутая морда.

- А. – Семейство волчьи.
- Б. – Семейство кошачьи.

Признаки	1	2	3	4	5	6
Семейства						

Задание 2. Расположите систематические группы беспозвоночных в зависимости от сложности внешней и внутренней организации их представителей, начиная с самой простой:

1. Тип Кольчатые черви;
2. Тип Членистоногие;
3. Тип Плоские черви;
4. Тип Моллюски;
5. Тип Круглые черви;
6. Тип Кишечнополостные.

Ответ						
-------	--	--	--	--	--	--