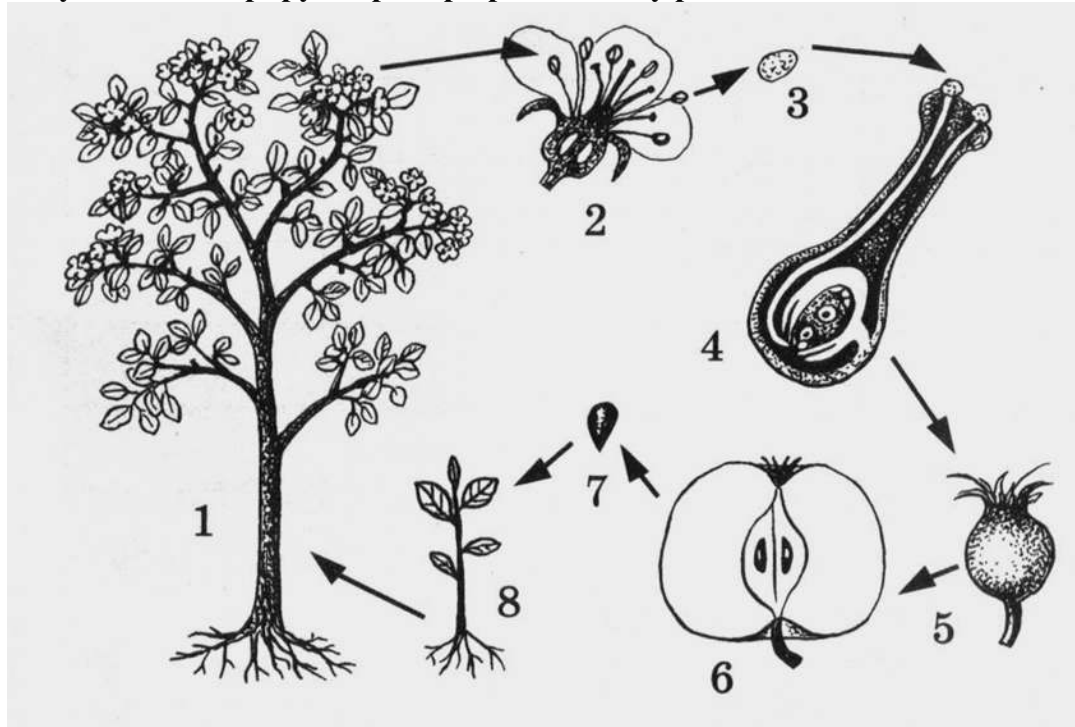


ЗАДАНИЯ
муниципального этапа 36-й Всероссийской олимпиады
школьников по биологии. Московская область – 2019-20 уч. год

7 класс

Часть 1. Вам предлагаются тестовые задания, требующие выбора только одного ответа из четырех возможных. Максимальное количество баллов, которое можно набрать – 15 (по 1 баллу за каждое тестовое задание). Индекс ответа, который вы считаете наиболее полным и правильным, укажите в матрице ответов.

1. Рисунок иллюстрирует пример проявления у растений жизненного свойства:



- а) обмен веществ;
- б) размножение;
- в) движение;
- г) развитие.

2. Растение, изображенное на рисунке (см. рис. в задании выше) относится к семейству:

- а) Розовые;
- б) Лилейные;
- в) Яснотковые;
- г) Пасленовые.

3. Основной способ размножения бактерий в благоприятных условиях среды:

- а) деление материнской клетки, которому предшествует деление ядра;
- б) прямое деление материнской клетки на две дочерние;
- в) спорообразование;
- г) половой процесс.

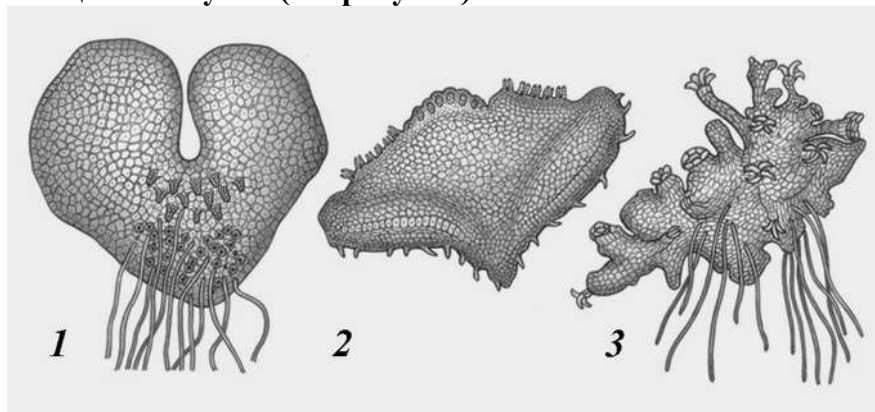
4. Среди грибов встречаются организмы:

- а) только одноклеточные;
- б) только многоклеточные;
- в) имеющие безъядерные клетки;
- г) как одноклеточные, так и многоклеточные.



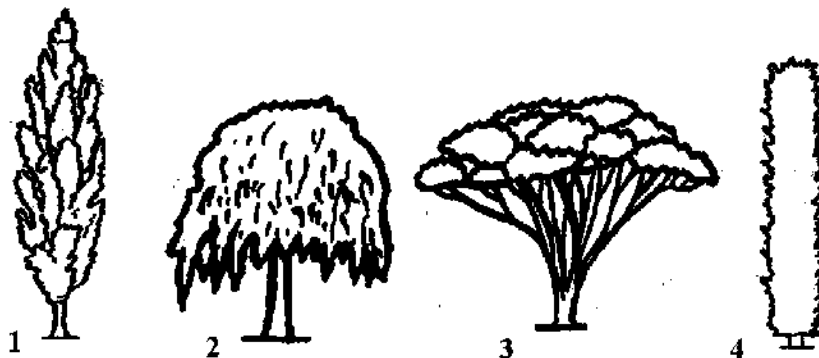


5. **Заросток – половое поколение (гаметофит) в жизненном цикле папоротников, хвощей и плаунов (см. рисунок).**



Заросток папоротника представлен под номером/номерами:

- а) только 1;
 - б) только 2;
 - в) только 3;
 - г) 1 и 3.
6. **На рисунке изображены некоторые типы крон деревьев.**



Крона колонновидной формы представлена под номером:

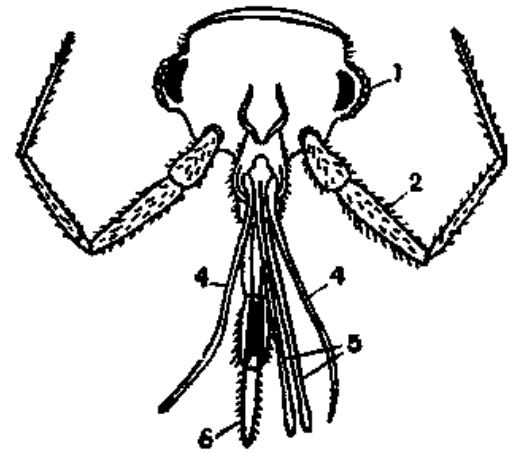
- а) 1;
 - б) 2;
 - в) 3;
 - г) 4.
7. **Если сравнить агротехнические приемы окучивание и пикировку, то можно утверждать, что:**
- а) при окучивании удаляется верхушка главного корня, а при пикировке удаляются боковые корни;
 - б) после пикировки усиленно растет главный корень вглубь почвы, а после окучивания – растут боковые и придаточные корни;
 - в) при окучивании присыпают почву к стеблю растения, а при пикировке удаляют верхушку главного корня;
 - г) при окучивании удаляют верхушку главного корня растения, а во время пикировки присыпают почву к стеблю растения, что дает усиленный рост придаточных корней.
8. **Регенерация тела у гидр происходит при помощи клеток:**
- а) вставочных;
 - б) железистых;
 - в) стрекательных;
 - г) промежуточных.
9. **Многощетинковые черви (полихеты):**
- а) гермафродиты;
 - б) раздельнополы;
 - в) изменяют свой пол в течение жизни;
 - г) бесполо, так как могут размножаться путем отрыва части тела.





10. Ротовой аппарат насекомого, изображенный на рисунке справа:

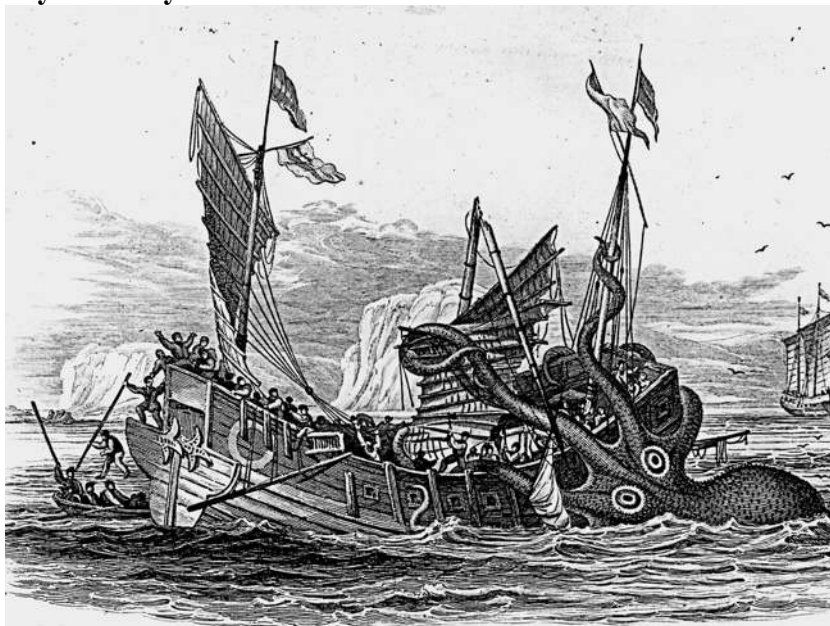
- а) грызуще-лижущий;
- б) трубчато-сосущий;
- в) режуще-сосущий;
- г) колюще-сосущий.



11. Кровососами являются личинки у таких членистоногих, как:

- а) блохи;
- б) тараканы;
- в) мухи-жигалки;
- г) иксодовые клещи.

12. На рисунке представлена сцена нападения гигантского осьминога на торговое судно, изображенная художником со слов моряков. Достоверных же данных о подобных случаях науке не известно.



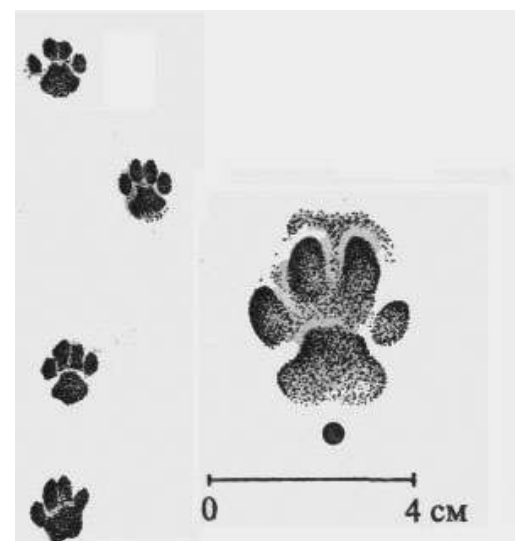
Обычными объектами питания хищного осьминога являются ракообразные, мелкая рыба, а также другие моллюски. Но иногда он и сам может стать жертвой нападения хищника. В этом случае осьминог, как правило:

- а) приобретает маскирующую окраску и затаивается;
- б) выбрасывает облако чернильной жидкости и спасается бегством;
- в) приобретает яркую предупреждающую окраску и принимает угрожающую позу;
- г) всегда нападает первым, нанося ядовитый укус роговым клювом.

13. Во время зимней экскурсии в природу учитель показал школьникам следы какого-то животного на снегу (см. рисунок справа).

Наиболее вероятно эти отпечатки принадлежат:

- а) собаке;
- б) лисице;
- в) домашней кошке;
- г) рыси.





4. Камбий отсутствует в стеблях:

- 1) кукурузы; 2) берёзы; 3) драцены;

- 4) финиковой пальмы; 5) сосны.

- а) 1, 2, 3; б) 1, 2, 4; в) 1, 3, 4; г) 2, 3, 4; д) 2, 3, 5.

5. Печень имеется в пищеварительной системе у:

- 1) ракообразных;

- 2) паукообразных;

- 3) многоножек;

- 4) насекомых;

- 5) моллюсков.

- а) 1, 2, 3; б) 1, 2, 5; в) 1, 3, 4; г) 1, 3, 5; д) 2, 3, 4.

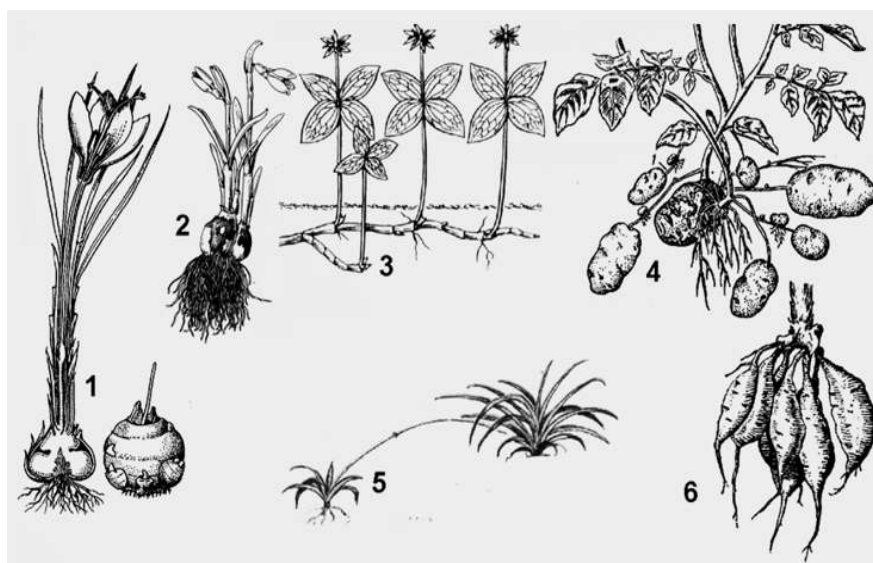
Часть 3. Вам предлагаются тестовые задания в виде суждений, с каждым из которых следует либо согласиться, либо отклонить. В матрице ответов укажите вариант ответа «да» или «нет». Максимальное количество баллов, которое можно набрать – 5 (по 1 баллу за каждое тестовое задание).

1. Бактерии размножаются делением клетки.
2. Плодовые тела нужны шляпочным грибам для накопления питательных веществ.
3. Водорослями называют любые растения, обитающие в воде.
4. Клещи являются возбудителями энцефалита.
5. Нематоды лишены способности к регенерации.

Часть 4. Вам предлагаются тестовые задания, требующие установления соответствия. Максимальное количество баллов, которое можно набрать – 3. Заполните матрицы ответов в соответствии с требованиями заданий.

1. [3 балла] Вегетативное размножение – образование новой особи из многоклеточной части тела родительской особи, один из способов бесполого размножения, свойственный многоклеточным организмам.

Соотнесите представленные на рисунке изображения (1 – 6) со способами вегетативного размножения (А – Е), которые они представляют.



Способ размножения:

- А) клубнелуковицами
- Б) клубнями
- В) корневищем
- Г) корнеклубнями
- Д) луковицами
- Е) надземным столоном

Изображение (рисунок)	1	2	3	4	5	6
Способ размножения						

