

Дорогие ребята!

Поздравляем Вас с участием в муниципальном этапе всероссийской олимпиады школьников по биологии! Отвечая на вопросы и выполняя задания, не спешите, так как ответы не всегда очевидны и требуют применения не только знаний, но и общей эрудиции, логики и творческого подхода. Во время олимпиады категорически запрещается пользоваться мобильными телефонами.

На выполнение заданий отводится 120 минут.

Успеха Вам в работе!

Часть I. Вам предлагаются тестовые задания, требующие выбора только одного ответа из четырех возможных. Максимальное количество баллов, которое можно набрать – 15 (по 1 баллу за каждое тестовое задание). Индекс ответа, который вы считаете наиболее полным и правильным, укажите в бланке ответов.

1. Какие из перечисленных животных линяют?

- А) аскарида;
- Б) дождевой червь;
- В) морская звезда;
- Г) планария.

2. Двухлетним растением является:

- А) рожь;
- Б) левкой;
- В) мать-и-мачеха;
- Г) лопух.

3. Наибольшее участие в опылении растений принимают насекомые отряда:

- А) чешуекрылые;
- Б) перепончатокрылые;
- В) жесткокрылые;
- Г) полужесткокрылые.

4. Органы выделения представлены одной почкой у:

- А) слизня;
- Б) каракатицы;
- В) беззубки;
- Г) тридакны.

5. В двойном оплодотворении растений участвует (ют):

- А) один сперматозоид;
- Б) один спермий;
- В) два сперматозоида;
- Г) два спермия.

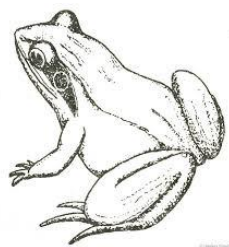
6. Бактерии подразделяют на кокки, спириллы, вибрионы на основании:

- А) размера клетки;
- Б) формы клетки;
- В) способа питания;
- Г) процессов жизнедеятельности.

7. Укажите организм являющийся продуцентом в пресном водоеме:



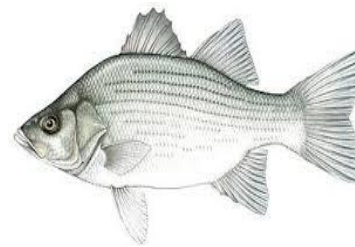
А)



Б)



В)



Г)

8. Сколько видов приведено в следующем списке растений: сурепка, акация, редька дикая, ландыш, петунья гибридная, купена лекарственная:

А) 4;

Б) 3;

В) 6;

Г) 5.

9. Какие органы плоских червей называют «мерцательным пламенем»?

А) кишечник;

Б) выделительные клетки;

В) кутикула;

Г) нервные стволы.

10. У трутовика обыкновенного гименофор:

А) трубчатый;

Б) пластинчатый;

В) чешуйчатый;

Г) гладкий.

11. Не образует пнёвой поросли:

А) береза;

Б) дуб;

В) сосна;

Г) тополь.

12. Без участия бактерий и грибов производится:

А) уксус;

Б) сыр;

В) чай (черный);

Г) мармелад.

13. Часть картофеля, которая представляет опасность для человека, - это:

А) листья;

Б) стебли;

В) плоды;

Г) клубни.

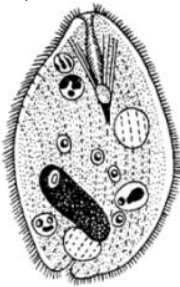
14. Укажите формулу цветка растения, изображенного на рисунке:



- А) $\text{Ч}_5\text{Л}_{4+1}\text{T}_{3+2}\text{П}_1$;
- Б) $\text{Ч}_5\text{Л}_5\text{T}_5\text{П}_1$;
- В) $\text{Ч}_{4+1}\text{Л}_{3+2}\text{T}_5\text{П}_1$;
- Г) $\text{Ч}_{(5)}\text{Л}_{(5)}\text{T}_5\text{П}_1$.

15. Представленное на рисунке животное вызывает заболевание:

- А) токсоплазмоз; Б) лямблиоз; В) балантидтоз; Г) сонную болезнь.



Часть II. Вам предлагаются тестовые задания с одним вариантом ответа из пяти возможных, но требующих предварительного множественного выбора. Максимальное количество баллов, которое можно набрать – 10 (по 2 балла за каждое тестовое задание). Индекс ответа, который вы считаете наиболее полным и правильным, укажите в бланке ответов.

1. Насекомые из отряда Прямокрылые имеют: 1) развитие с полным превращением; 2) две пары прозрачных перепончатых крыльев; 3) одну пару надкрыльев и одну пару перепончатых крыльев; 4) ротовой аппарат имаго лижущего типа; 5) куколку открытого типа; 6) третью пару ножек прыгательного типа; 7) личинку с ротовым аппаратом грызущего типа.

- А) 1,2,3;
- Б) 3,4,5;
- В) 3,6,7;
- Г) 2,4,6.

2. Общей характеристикой для семейства сложноцветных является(ются): 1) листья как простые, так и сложные; 2) обычно травы

преимущественно многолетние; 3) жилкование листьев параллельное или дуговое; 4) плод коробочка, ягода; 5) корневая система мочковатая.

А) 2,4;

Б) 1,2;

В) 3,4,5;

Г) 1,3,4;

3. Тип плода коробочка характерен для следующих растений:

1) арахис; 2) белена; 3) каштан; 4) пастушья сумка; 5) хлопчатник.

А) 2,3,5;

Б) 1,3,4;

В) 2,4,5;

Г) 1,4.

4. Какие животные рожают детёнышей только в воде: 1) бобры; 2) моржи; 3) морские котики; 4) киты; 5) дельфины.

А) 2, 4;

Б) 1, 2, 3;

В) 1, 2;

Г) 4, 5.

5. В стебле двудольного растения камбий: 1) расположен между пробкой и корой; 2) расположен между ксилемой и флоэмой; 3) образован живыми клетками; 4) обеспечивает интенсивный рост стебля в длину; 5) откладывает в сторону ксилемы больше клеток, чем в сторону флоэмы; 6) откладывает в сторону флоэмы больше клеток, чем в сторону ксилемы.

А) 1, 3, 5;

Б) 2, 3, 4;

В) 2, 3, 4;

Г) 1, 3, 6.

Часть III. Вам предлагаются тестовые задания в виде суждений, с каждым из которых следует либо согласиться, либо отклонить. В матрице ответов укажите вариант ответа «да» или «нет». Максимальное количество баллов, которое можно набрать – 5 (по 1 баллу за каждое тестовое задание).

1. Всем папоротникам для оплодотворения нужна вода.

2. Самая крупная из хищных рыб – китовая акула.

3. Морские гребешки передвигаются реактивным способом.

4. Соцветие одуванчика состоит из язычковых цветков.

5. Для всех жгутиконосцев характерно наличие зеленого пигмента – хлорофилла.

Часть IV. Вам предлагаются тестовые задания, требующие установления соответствия. Максимальное количество баллов, которое можно набрать – 2,5. Заполните бланки ответов в соответствии с требованиями заданий.

**1. Установите соответствие между названием птицы и составом корма.
Заполните таблицу в матрице ответов. (max – 2,5 балла).**

ВИДЫ ПТИЦ

1. Скопа
2. Кулик-сорока
3. Болотный лунь
4. Лебедь
5. Орел-змееяд

Состав корма

- А) фитофаг
- Б) зоофаг
- В) ихтиофаг
- Г) малакофаг
- Д) орнитофаг

Виды птиц	1	2	3	4	5
Состав корма					

Шифр	
Фамилия, имя	
Школа	

Шифр

**Матрица ответов на задания муниципального этапа
Всероссийской олимпиады школьников по биологии.
7 класс**

Часть 1. [15 баллов]

	1	2	3	4	5	6	7	8	9	10
1-10										
11-20										

Часть 2. [10 баллов]

	1	2	3	4	5
1-5					

Часть 3. [5 баллов]

№	1	2	3	4	5
прав. "ДА"					
неправ "НЕТ"					

Часть 4. [2,5 балла]

Задание 1. [макс. 2,5 балла]

Виды птиц	1	2	3	4	5
Состав корма					

Работу проверили: _____
(подписи, расшифровка подписей)