

**ЗАДАНИЯ**  
**теоретического тура муниципального этапа Всероссийской**  
**олимпиады школьников по биологии. 2019-2020 уч.год.**  
**7 класс**

*Дорогие ребята!*  
*Поздравляем вас с участием в муниципальном этапе Всероссийской олимпиады*  
*школьников по биологии! Желаем успеха в выполнении заданий!*

*Рекомендуемое время выполнения заданий -120 мин.*

**Максимальное количество баллов – 32,5**

**Часть I.** Вам предлагаются тестовые задания, требующие выбора только одного правильного ответа из четырех возможных. Максимальное количество баллов, которое можно набрать – 15 (по 1 баллу за каждое тестовое задание). Индекс ответа, который вы считаете наиболее полным и правильным укажите в матрице ответов.

- 1. Одну из нижеперечисленных водорослей называют морским салатом:**
  - а) ульва;
  - б) ламинария;
  - в) родимения;
  - г) порфира.
  
- 2. Таллом улотрикса:**
  - а) монадный;
  - б) амебоидный;
  - в) нитчатый;
  - г) разнонитчатый.
  
- 3. К листоватым лишайникам относится:**
  - а) кладония;
  - б) ксантория;
  - в) эверния;
  - г) уснея.
  
- 4. К однодольным растениям относятся представители семейства:**
  - а) пасленовые;
  - б) крестоцветные;
  - в) осоковые;
  - г) розоцветные.
  
- 5. Растение с супротивно расположенными листьями:**
  - а) пшеница;
  - б) укроп;
  - в) горчица;
  - г) мята.
  
- 6. Гриб, не образующий симбиоз с корнями деревьев:**
  - а) вешенка;
  - б) белый гриб;
  - в) трюфель;

г) рыжик.

**7. У барбариса обыкновенного лист видоизменен в:**

- а) усик;
- б) колючку;
- в) сочную чешую;
- г) ловчий аппарат.

**8. Выберите растение, лист которого пальчатосложный:**

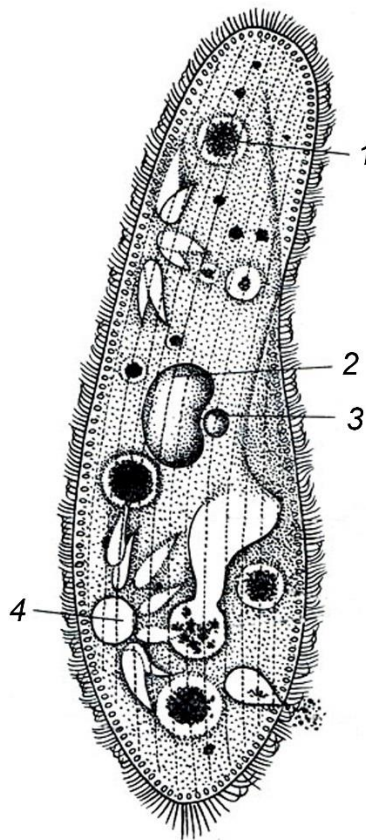
- а) клен остролистный;
- б) дуб черешчатый;
- в) каштан конский;
- г) крыжовник обыкновенный.

**9. Без участия какого промежуточного хозяина не сможет произойти заражение человека паразитическим плоским червем – лентецом широким?**

- а) лентец широкий, это паразит, развивающийся без промежуточных хозяев, заражение человека происходит при попадании яиц лентеца в пищеварительный тракт при недостаточной чистоте рук;
- б) брюхоногий моллюск малый прудовик;
- в) корова;
- г) пресноводный рачок циклоп.

**10. Какую функцию выполняет органоид инфузории-туфельки, обозначенный на иллюстрации цифрой 4?**

- а) Переваривание захваченных пищевых частиц;
- б) Выведение из клетки непереваренных остатков пищи;
- в) Выравнивание осмотического давления;
- г) Дыхание.



**11. Какая кровь находится в желудочке сердца жабы?**

- а) только артериальная;
- б) на вдохе артериальная, на выдохе венозная;

- в)  $\frac{1}{2}$  венозной,  $\frac{1}{2}$  артериальной;
- г) только венозная.

**12. Какую функцию выполняют антеннальные железы у речного рака?**

- а) дыхание;
- б) выведение из организма вредных продуктов метаболизма;
- в) обоняние;
- г) выделение слизи для смазывания антенн.

**13. Какую функцию выполняет тифлозоль у дождевого червя?**

- а) кожное дыхание;
- б) выделение продуктов метаболизма;
- в) увеличение всасывающей поверхности кишечника;
- г) увеличение секреторной поверхности кожи.

**14. Какое животное из перечисленных ниже вырабатывает токсины, опасные для человека?**

- а) утконос;
- б) ехидна;
- в) муха цеце;
- г) паутиный клещ.

**15. Каким образом происходит питание и дыхание зародыша млекопитающих?**

- а) питание – запасами желтка, дыхание – через плаценту;
- б) питание и дыхание через плаценту;
- в) питание – через плаценту, дыхание – всей поверхностью тела;
- г) питание – через кишечник, богатый капиллярами, дыхание –жабрами (на ранних этапах развития), позднее через плаценту.

**Часть II. Вам предлагаются тестовые задания с одним вариантом ответа из четырех возможных, но требующих предварительного множественного выбора. Максимальное количество баллов, которое можно набрать – 10 (по 2 балла за каждое тестовое задание). Индекс ответа, который вы считаете наиболее полным и правильным, укажите в матрице ответов.**

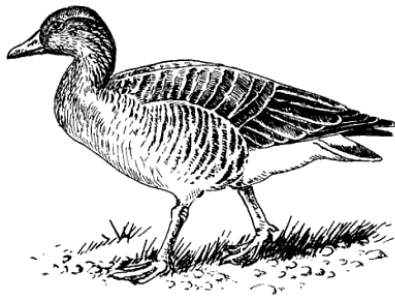
**1. Грибы, вызывающие заболевания злаковых культур: 1) головня; 2) аспергилл; 3) спорынья; 4) мукор; 5) дрожжи.**

- а) 1, 3;
- б) 1, 4, 5;
- в) 2, 3, 5;
- г) 1, 4;
- д) 3, 4, 5.

**2. В цитоплазме клеток бактерий имеются следующие органеллы: 1) ядро; 2) кольцевая молекула ДНК; 3) пластиды; 4) митохондрии; 5) рибосомы.**

- а) 1, 2, 4;
- б) 3, 4, 5;
- в) 1, 3, 4;
- г) 2, 3;
- д) 2, 5.

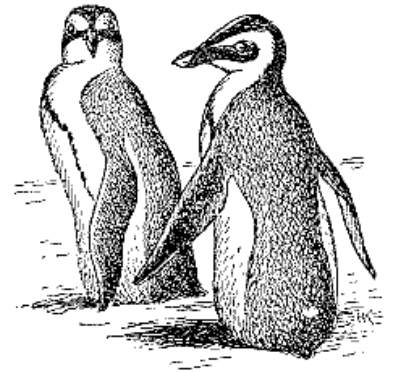
**3. Какие из приведенных на иллюстрациях птиц относятся к выводковым:**



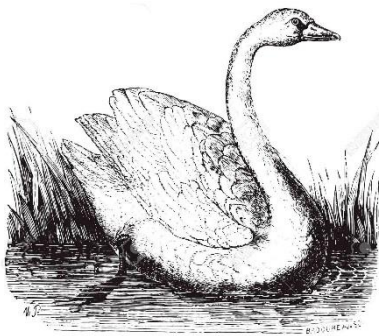
1



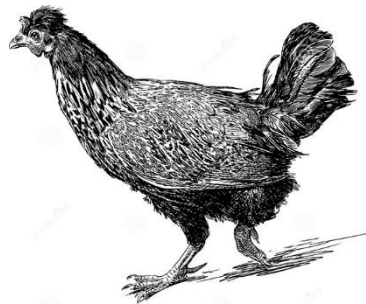
2



3



4



5

- а) только 1, и 4;
- б) только 2 и 5;
- в) все кроме 3;
- г) все.

**4. Какие животные из перечисленных могут участвовать в образовании осадочных горных пород: 1) простейшие; 2) губки; 3) кишечнополостные; 4) плоские черви, 5) кольчатые черви.**

- а) Только 1.
- б) Только 1 и 2.
- в) Только 1, 2 и 3.
- г) Только 3.
- д) Среди перечисленных нет таких животных.

**5. Какие признаки правильно характеризуют сцифоидных медуз: 1) Радиальная симметрия, 2) Чередование нескольких половых поколений, 3) Раздельнополость, 4) Наличие в жизненном цикле стадии в виде полипа, 5) Наличие органов равновесия.**

- а) Только 1 и 2.
- б) Только 1, 3 и 5.
- в) Все кроме 5.
- г) Только 1, 3, 4 и 5.
- д) Только 1.

**Часть III. Вам предлагаются тестовые задания в виде суждений, с каждым из которых следует либо согласиться, либо отклонить. В матрице ответов укажите вариант ответа «да» или «нет». Максимальное количество баллов, которое можно набрать – 5 (по 1 баллу за каждое тестовое задание).**

1. Бурые и красные водоросли исключительно морские организмы.
2. Гриб спорынью применяют в медицине.
3. Вегетативное тело некоторых мохообразных представлено талломом.
4. Чередование разных способов полового размножения в жизненном цикле встречается у плоских червей.
5. Все хрящевые рыбы являются исключительно морскими формами.

**Часть IV. Вам предлагаются тестовое задание, требующее установления соответствия. Максимальное количество баллов, которое можно набрать – 2,5. Заполните матрицу ответов в соответствии с требованиями задания.**

1. [max 2,5 балла] Установите соответствие между таксономическими рангами (1-5) и соответствующими им названиями (А-Д).

- |              |                    |
|--------------|--------------------|
| 1. Тип       | А – Окунеобразные  |
| 2. Отряд     | Б – Лучеперые рыбы |
| 3. Семейство | В - Хордовые       |
| 4. Вид       | Г - Окуневые       |
| 5. Класс     | Д - Речной окунь   |

Таксономический ранг	1	2	3	4	5
Название					