

Всероссийская олимпиада школьников по биологии
Муниципальный этап
8 класс

Часть I. Вам предлагаются тестовые задания, требующие выбора только одного ответа из четырех возможных. Максимальное количество баллов, которое можно набрать, – 30 (по 1 баллу за каждое тестовое задание). Индекс ответа, который вы считаете наиболее полным и правильным, укажите в матрице ответов.

	1	2	3	4	5	6	7	8	9	10
1-10										
11-20										
21-30										

1. Камбий относится к ткани:

- а) образовательной
 б) механической
 в) покровной
 г) проводящей

2. Выберите признак, свойственный для гидры:

- а) желудок
 б) трехслойное строение
 в) кишечная полость
 г) анальное отверстие

3. Жаберные крышки отсутствуют у:

- а) акулы
 б) окуня
 в) тилапии
 г) осетра

4. Наличие у грибов мицелия с большой площадью поверхности является приспособлением к:

- а) фотосинтезу;
 б) паразитическому образу жизни;
 в) усваиванию крупных частиц пищи;
 г) питанию путем всасывания растворенных веществ.

5. Корнеплод свёклы – это видоизмененный(ые):

- а) корень;
 б) стебель;
 в) корень и побег;
 г) побег.

6. К многоклеточным организмам НЕ относятся:

- а) медузы;
 б) фораминиферы;
 в) губки;
 г) сифонофоры.

7. Из кормовых объектов, используемых аквариумистами, к ракообразным относится:

- а) мотыль;
 б) артемия;
 в) трубочник;
 г) мучной червь.

8. Для пресмыкающихся, птиц и млекопитающих характерно:

- а) наличие зубов;
 б) наличие диафрагмы;
 в) артериальная кровь в сердце полностью отделена от венозной;
 г) метанефрические почки.

9. На агар-агаре можно вырастить культуру возбудителей:

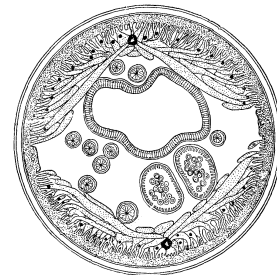
- а) диабета;
- б) гриппа;
- в) малярии;
- г) дизентерии.

10. Вторичное утолщение стебля типично:

- а) для мхов, голосеменных, покрытосеменных;
- б) для голосеменных и двудольных покрытосеменных;
- в) для однодольных покрытосеменных, голосеменных;
- г) для однодольных и двудольных покрытосеменных..

11. На рисунке справа изображён поперечный срез:

- а) пиявки;
- б) аскариды;
- в) бычьего цепня;
- г) дождевого червя.



12. Основная (элементарная) единица биологической систематики организмов:

- а) вид;
- б) класс;
- в) отдел;
- г) царство.

13. У растений семейства Пасленовых плоды:

- а) коробочка или стручок;
- б) стручок или ягода;
- в) ягода или коробочка;
- г) коробочка или боб.

14. Исходя из представлений об уровне организации биологических систем, белок гемоглобин следует отнести к уровню организации:

- а) атомно-молекулярному;
- б) тканевому;
- в) органному;
- г) системному.

15. Основная функция столбчатой ткани листа:

- а) газообмен;
- б) транспирация;
- в) фотосинтез;
- г) накопление воды.

16. Грызуще-лижущий ротовой аппарат имеет:

- а) зеленый кузнечик;
- б) шмель дубравный;
- в) капустная тля;
- г) бычий слепень

17. Перловую крупу изготавливают из:

- а) пшеницы;
- б) проса;
- в) овса;
- г) ячменя

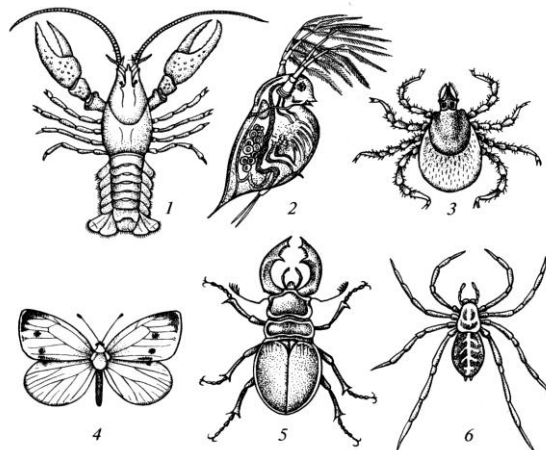
18. Голосеменные растения, имеющие чешуевидные листья:

- а) лиственница;
- б) секвойя;
- в) гинкго;
- г) эфедра.

19. На рисунке справа представлены различные представители членистоногих.

Насекомые представлены под номерами:

- а) 2 и 3;
- б) 4 и 5;
- в) 5 и 6;
- г) 1 и 4.



20. К низшим растениям относят:

- а) кукушкин лен;
- б) плаун булавовидный;
- в) ламинарию;
- г) сфагнум.

21. Среда в двенадцатиперстной кишке, при которой пищеварительные ферменты наиболее активны:

- а) слабощелочная;
- б) щелочная;
- в) кислая;
- г) нейтральная.

22. Плод ежевики – это:

- а) ягода;
- б) костянка;
- в) многоорешек;
- г) многокостянка.

23. В природных условиях естественными носителями возбудителя чумы являются:

- а) волки;
- б) грызуны;
- в) птицы;
- г) человек.

24. Движение воздуха через легкие у амфибий обеспечивается:

- а) мышц дна ротоглоточной полости;
- б) мышц гортани;
- в) мышц туловища;
- г) межреберных мышц.

25. Среди куриных птиц (Galliformes) к перелетным относится:

- а) белая куропатка;
- б) фазан;
- в) перепел;
- г) рябчик.

26. Из перечисленных организмов к классу Саркодовые относятся:

- а) стрептококк;
- б) хламидомонада;
- в) лямблия;
- г) амеба дизентерийная.

27. Плауны размножаются:

- а) только семенами;
- б) только спорами;
- в) спорами и вегетативно;
- г) только вегетативно.

28. Среди растений исключительно на суше встречаются:

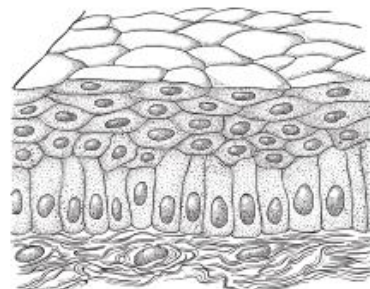
- а) зеленые водоросли;
- б) красные водоросли;
- в) голосеменные;
- г) покрытосеменные.

29. Растение со следующими признаками: 5 сросшихся в основании чашелистиков, 5 свободных лепестков, много тычинок и верхний гинецей, состоящий из 5 сросшихся плодолистиков, — принадлежит к семейству:

- а) Пасленовые;
- б) Розоцветные;
- в) Крестоцветные;
- г) Лютиковые.

30. На рисунке изображен эпителий:

- а) многорядный реснитчатый;
- б) переходный;
- в) многослойный неороговевающий;
- г) многослойный ороговевающий.



Часть II. Вам предлагаются тестовые задания с одним вариантом ответа из пяти возможных, но требующих предварительного множественного выбора. Максимальное количество баллов, которое можно набрать, – 10 (по 2 балла за каждое тестовое задание). Индекс ответа, который вы считаете наиболее полным и правильным, укажите в матрице ответов.

	1	2	3	4	5
1-5					

1. Печень имеется в пищеварительной системе у:

- 1) ракообразных;
 - 2) паукообразных;
 - 3) многоножек;
 - 4) насекомых;
 - 5) моллюсков.
- а) 1, 2, 3; б) 1, 2, 5; в) 1, 3, 4; г) 1, 3, 5.

2. Камбий отсутствует в стеблях:

- 1) кукурузы;
 - 2) берёзы;
 - 3) драцены;
 - 4) финиковой пальмы;
 - 5) сосны.
- а) 1, 2, 3; б) 1, 2, 4; в) 1, 3, 4; г) 2, 3, 4.

3. Для представителей царства Грибов характерны признаки:

- 1) структурный компонент клеточной стенки – хитин;
 - 2) структурный компонент клеточной стенки – целлюлоза;
 - 3) запасной продукт – гликоген;
 - 4) запасной продукт – багрянковый крахмал;
 - 5) наличие заднего жгутика у подвижных стадий.
- а) 1, 4, 5; б) 2, 3, 4; в) 1, 3, 4; г) 1, 3, 5.

4. Какие из перечисленных морских хищных рыб используют стратегию активного преследования добычи?

- 1) тунец;
 - 2) зубатка;
 - 3) рыба-меч;
 - 4) макрель;
 - 5) палтус.
- а) 1,3,4; б) 2,4,5; в) 1,2,5; г) 1,2,4.

5. Кольчатые черви включают следующие классы:

- 1) класс Пиявки
 - 2) класс Коловратки
 - 3) класс Нематоды
 - 4) класс Многощетинковые
 - 5) класс Эхиуриды
- а) 1,4,5; б) 1,3,4; в) 1,3,5; г) 1,2,3.

Часть III. Вам предлагаются тестовые задания в виде суждений, с каждым из которых следует либо согласиться, либо отклонить. В матрице ответов укажите вариант ответа «да» или «нет». Максимальное количество баллов, которое можно набрать, - 10.

	1	2	3	4	5	6	7	8	9	10
Да										
Нет										

1. Моховидные являются тупиковой ветвью эволюции.
2. Основные запасы воды в клетках растений находятся в пластидах.
3. У двудольных растений между древесиной и лубом находится камбий.
4. Для коры корня характерно отсутствие проводящих тканей.
5. Для всех жгутиконосцев характерно наличие зеленого пигмента — хлорофилла.
6. Паренхима у плоских червей выполняет опорную функцию.
7. Источником заражения человека бычьим цепнем служат его яйца.
8. Банановые – это гигантские многолетние травы.
9. Цветки, которые не имеют цветоножки, называют сидячими
10. Для однодольных растений характерны сложные листья.

Часть IV. Вам предлагается тестовое задание, требующее установления соответствия. Максимальное количество баллов, которое можно набрать – 5. Заполните матрицу ответов в соответствии с требованиями задания.

1. Установите соответствие между признаком растения и их систематической группой, для которой этот признак характерен. К каждой позиции, данной в первом столбце, подберите соответствующую позицию из второго столбца.

Признаки:

- А) Гаметофит раздельнополый.
- Б) Гаметофит обоеполюй, на нем развиваются и мужские и женские гаметы.
- В) Гаметофит представлен заростком.
- Г) Для оплодотворения необходима водная среда.
- Д) Для оплодотворения не нужна водная среда.

Систематическая группа:

- 1. Покрытосеменные
- 2. Папоротниковидные

Признак	А	Б	В	Г	Д
Систематическая					

2. Установите соответствие между растениями и характерными для них видоизменениями побега. К каждой позиции, данной в первом столбце, подберите соответствующую позицию из второго столбца.

Растение	Видоизменение побега		
А) пырей ползучий;	1. корневище		
Б) топиамбур;	2. клубень		
В) тюльпан;	3. луковица.		
Г) лилия;			
Д) георгина.			

Растение	А	Б	В	Г	Д
Видоизменение побега					