

**Муниципальный этап всероссийской олимпиады школьников
по биологии
2019-2020 учебный год
8 класс**

Часть I. Вам предлагаются тестовые задания, требующие выбора только одного ответа из четырех возможных. Максимальное количество баллов, которое можно набрать – по 1 баллу за каждое тестовое задание. Индекс ответа, который вы считаете наиболее полным и правильным, укажите в матрице ответов.

1. Хитин придает прочность клеточной стенке клеток
 - а) подосиновика;
 - б) твердой пшеницы;
 - в) кишечной палочки;
 - г) речного рака.
2. Какой абиотический фактор является основным для размножения хвойных растений?
 - а) вода;
 - б) ветер;
 - в) свет;
 - г) температура.
3. Снижает (-ют) частоту и силу сердечных сокращений
 - а) адреналин;
 - б) ацетилхолин;
 - в) ионы кальция;
 - г) симпатическая нервная система.
4. Малярия передается ... путем.
 - а) внутриутробным;
 - б) воздушно-капельным;
 - в) контактно-бытовым;
 - г) трансмиссивным.
5. Партеногенез характерен для
 - а) инфузорий;
 - б) пчел;
 - в) тараканов;
 - г) устриц.
6. В свертывании крови участвуют
 - а) гемоглобин и фибриноген;
 - б) фибриноген и протромбин;
 - в) протромбин и ферритин;
 - г) ферритин и гемоглобин.
7. Некоторые поперечно-полосатые мышцы не имеют фасций – тонких и плотных волокнистых соединительно-тканых оболочек, покрывающих абсолютное большинство мышц. Назовите такие мышцы.
 - а) глубокие мышцы спины;
 - б) мышцы шеи;
 - в) мимические мышцы;
 - г) межреберные мышцы.
8. Стеблевая картофельная нематода по способу питания относится к группе
 - а) хищников;
 - б) растительноядных животных;
 - в) паразитов;
 - г) потребителей разлагающихся растительных и животных остатков.
9. Назовите лекарственное растение семейства Сложноцветных
 - а) шиповник;
 - б) белена;

- в) солодка;
- г) календула

10. У лягушки пищу из ротовой полости в глотку при глотании помогают проталкивать

- а) язык и ноздри;
- б) зубы на верхней челюсти;
- в) верхняя и нижняя челюсти;
- г) мышцы глазного яблока.

11. В клетках бактерий отсутствует

- а) клеточная оболочка;
- б) цитоплазма;
- в) центриоль;
- г) жгутик.

12. Какой признак характерен для отдела, один из представителей которого изображён на рисунке?



- а) корневая система стержневого типа;
- б) доминирующая стадия — спорофит;
- в) спорофит развивается на гаметофите;
- г) сосуды проводящей ткани.

13. Гемолимфа не участвует в переносе кислорода и углекислого газа у

- а) всех членистоногих;
- б) ракообразных;
- в) паукообразных;
- г) насекомых.

14. Как называются многолетние растения, обладающие коротким вегетационным периодом?

- а) ксерофиты;
- б) эфемероиды;
- в) суккуленты;
- г) мезофиты.

15. В каком ответе форменные элементы крови перечислены в порядке уменьшения их размеров?

- а) эритроциты, большинство лейкоцитов, кровяные пластинки;
- б) большинство лейкоцитов, эритроциты, кровяные пластинки;
- в) кровяные пластинки, эритроциты, большинство лейкоцитов;
- г) большинство лейкоцитов, кровяные пластинки, эритроциты.

Часть II. Из предложенных вариантов выберите от одного до нескольких правильных ответов. Индекс/индексы ответов, который/которые Вы считаете наиболее полным и правильным должен быть указан в матрице ответов (2 балла за правильный ответ).

1. Выберите признаки, относящиеся только к кишечнополостным животным

- 1) трёхслойное строение тела
 - 2) двусторонняя симметрия
 - 3) двухслойное строение тела
 - 4) в цикле развития присутствует стадия полипа
 - 5) тело состоит из эктодермы, энтодермы и мезоглеи.
- а) 3,4,5;

- б) 1,2,3;
- в) только 1,5;
- г) только 2,3.

2. Выберите растения у которых имеются открытые проводящие пучки:

- 1) мятлик однолетний
- 2) липа мелколистная
- 3) ель обыкновенная
- 4) рдест пронзённолистный
- 5) рогоз широколистный

- а) 1,2,3;
- б) 2,3
- в) 3,4,5;
- г) 2,4,5.

3. Назовите признаки, характерные для процесса воспаления.

- 1) возникает отёк тканей
- 2) увеличивается проницаемость кровеносных капилляров
- 3) увеличивается количество лейкоцитов
- 4) происходит фагоцитоз антигенов
- 5) уменьшается количество лейкоцитов.

- а) 2,3,4;
- б) 1,2,3,4;
- в) 3,4,5;
- г) 2,3,4,5

4. Воротная вена собирает венозную кровь от:

- 1) желудка
- 2) тощей кишки
- 3) печени
- 4) селезёнки
- 5) прямой кишки
- 6) ободочной кишки

- а) 1,2,3,5;
- б) 2,3,4,6;
- в) 3,4,5;
- г) 1,2,4,5,6.

5. Причиной дальнозоркости может быть

- 1) увеличение кривизны хрусталика
- 2) укороченная форма глазного яблока
- 3) уменьшение кривизны хрусталика
- 4) удлинённая форма глазного яблока
- 5) ослабление мышц, регулирующих кривизну хрусталика

- а) 2,3,4;
- б) 2,3,5;
- в) 3,4,5;
- г) 1,2,3.

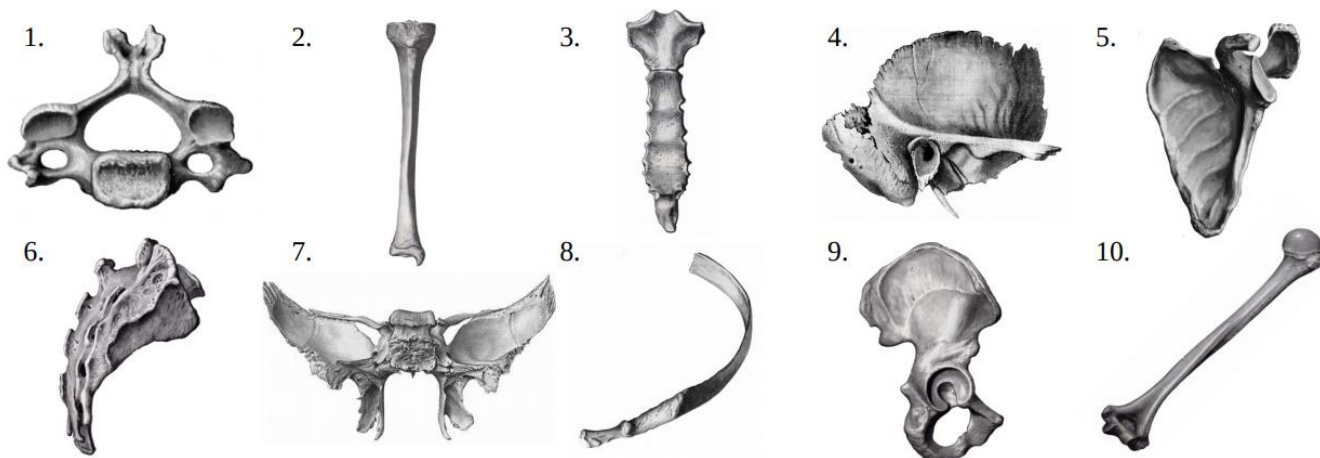
Часть III. Вам предлагаются тестовые задания в виде суждений, с каждым из которых следует либо согласиться, либо отклонить. В матрице ответов укажите вариант ответа «да» или «нет». Максимальное количество баллов, которое можно набрать – по 1 баллу за каждое задание.

- 1. Вся информация от органов чувств поступает в гипоталамус.
- 2. У можжевельника семена находятся внутри сочных плодов – ягод.
- 3. Паутина – это тонкая хитиновая нить.
- 4. Селезенка относится к иммунной системе в организме человека.
- 5. Археогоний – орган у растений, в котором образуются женские половые клетки.

Часть IV. Установите соответствие (маx 3 балла)

Задание №1. Сопоставьте изображенную кость человека и отдел скелета, к которому она относится. По 1 баллу за правильный ответ (Максимум 10 баллов).

Изображение костей (даны не в масштабе):



Отделы скелета:

А. Череп Б. Пояс верхней конечности В. Пояс нижней конечности
Г. Свободная верхняя конечность Д. Свободная нижняя конечность Е. Осевой туловищный скелет

1. Установите соответствие между характеристиками и организмами: к каждой позиции, данной в первом столбце, подберите соответствующую позицию из второго столбца. (0,5 балла за каждый правильный ответ).

ХАРАКТЕРИСТИКИ

- А) образует гумус за счёт разложения слоевища
- Б) в экосистемах разлагает и минерализует органические вещества
- В) таллом образован микобионтами и фито-бионтами
- Г) сапротрофный тип питания
- Д) способен продуцировать бактериоцидное вещество
- Е) комплексный симбиотический организм

ОРГАНИЗМЫ

1)



2)

А	Б	В	Г	Д	Е