

Разбор заданий школьного этапа ВсОШ по биологии

для 7 класса

(группа № 4)

2021/22 учебный год

Максимальное количество баллов — 29

Блок № 1

В заданиях блока № 1 нужно выбрать один правильный ответ из списка.

За каждый правильный ответ начисляется 1 балл.

Максимальный балл за все задания блока № 1 — 15.

1. Где находятся антеридии и архегонии папоротника?

- На заростке
- В сорусах
- На нижней стороне вайи
- На корнях

2. Что представляет из себя шишка хвойных растений?

- Специализированный для размножения побег
- Соцветие
- Цветок
- Плод

3. Функцию обеспечения организма водой у взрослого растения сфагнума выполняют:



- Ризоиды
- Корни

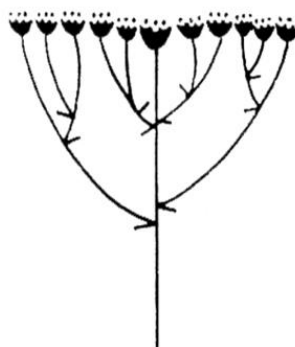
- Мертвые клетки листьев
- Корневые волоски

4. Все эпифитные растения...



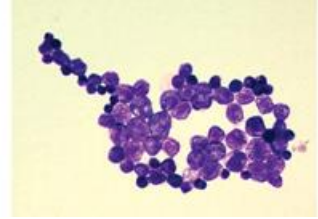
- паразитируют на растении-хозяине
- используют «хозяина» как опору
- являются сапротрофами
- являются симбионтами

5. Какой тип соцветия у растения, представленного на фотографии?



- Кисть
- Корзинка
- Щиток
- Щиток корзинок

6. Какой организм из перечисленных НЕ является паразитом?



- Ракообразное рода саккулина
- Гриб мукор
- Круглый червь ришта
- Водоросль рода прототека

7. Утконос и ехидна являются примитивными млекопитающими и сохраняют ряд черт, свойственных рептилиям. Признаком, характерным для пресмыкающихся, у утконоса и ехидны является:



- Волосяной покров
- Забота о потомстве
- Непостоянная температура тела
- Выкармливание детенышей молоком

8. Многие пауки способны прыгать. В некоторых случаях расстояние прыжка в десятки раз превышает длину тела паука. Как им это удается?



- Во время прыжка сокращаются мощные мышцы-разгибатели в конечностях
- Происходит резкое возрастание давления гемолимфы, благодаря чему конечности с силой разгибаются
- Для прыжков такие пауки используют выросты тела, отдаленно напоминающие крылья
- Пауки обладают реактивным способом движения за счет резкого выброса струи жидкости

9. Ручейники — отряд насекомых, родственный чешуекрылым. Личинки ручейников развиваются в воде. Выберите верную последовательность фаз развития ручейника:



- Яйцо — личинка — имаго
- Яйцо — куколка — имаго
- Яйцо — личинка — куколка — имаго
- Яйцо — куколка — личинка — имаго

10. Раковина — наружное скелетное образование, покрывающее тело некоторых животных.

Какой организм из списка имеет раковину?

- Дождевой червь
- Книжный червь
- Корабельный червь
- Малощетинковый червь-трубочник обыкновенный

11. Иксодовые клещи являются переносчиками ряда опасных для человека и животных заболеваний. Выберите название заболевания, возбудителей которого иксодовые клещи НЕ переносят:



- Пироплазмоз
- Боррелиоз
- Лейшманиоз
- Энцефалит

12. На фотографиях представлены насекомые, образ жизни которых тесно связан с человеком.

Выберите насекомое с неполным превращением:



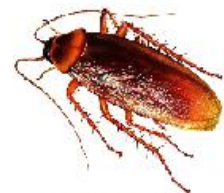
**Платяная
моль**



**Медоносная
пчела**



**Тутовый
шелкопряд**



**Рыжий
таракан**

- Моль платяная
- Медоносная пчела
- Тутовый шелкопряд
- Рыжий таракан

13. Пищевыми конкурентами могут являться:

- Лиса и бурундук
- Волк и тигр
- Бобр и крыса
- Кабан и лось

14. Почему ласточки, стрижи, мухоловки на зиму улетают на юг, а дятлы, синицы, глухари, тетерева и многие другие птицы остаются зимовать?

- Зимующие птицы имеют более густое рулевое оперение, чем перелетные
- У перелетных птиц (ласточек, стрижей, мухоловок) медленнее обмен веществ, поэтому зимой они быстрее замерзнут
- Ласточкам, стрижам и мухоловкам зимой нечем питаться, и они могут погибнуть от голода
- Все утверждения верны

15. Мы иногда в шутку употребляем выражение: «Я покажу тебе, где раки зимуют!».

А где зимуют речные раки?

- Раки зимуют в подводных береговых норах
- Раки живут один сезон и осенью, отложив яйца, погибают
- Осенью речные раки образуют большие скопления и мигрируют в южные широты
- С наступлением зимы раки выходят из водоема и закапываются в снег

Блок № 2

В заданиях блока № 1 нужно выбрать один или несколько правильных ответов.

За каждый правильно выбранный и правильно невыбранный ответ начисляется 0.4 балла. Максимальный балл за задание — 2.

Максимальный балл за все задания блока № 2 — 10.

1. Признаками для определения семейств цветковых растений являются:

- Анатомическое строение листа
- Строение цветка
- Тип соцветие
- Вид плода
- Тип корневой системы

2. Автотрофными организмами являются:

- Цианобактерии
- Растения-паразиты
- Растения-полупаразиты
- Хемотрофные железобактерии
- Фототрофные серные бактерии

3. Выберите признаки, являющиеся общими для растений и грибов:



- Ведут прикрепленный образ жизни
- Растут всю жизнь
- Запасное вещество — крахмал
- Тело состоит из тонких нитей — гиф
- Всасывают растворенные вещества

4. Для иглокожих характерны:



- Радиальная симметрия
- Наличие амбулакральной (воднососудистой) системы
- Дыхание всей поверхностью тела
- Развитие с метаморфозом
- Способность к регенерации

5. Перед вами фотографии животных, у которых отсутствуют конечности. Какие из представленных здесь животных имеют голую кожу, покрытую слизью?



Веретеница ломкая



Кольчатая червяга



Желтопузик



Толстокожая червяга



Обыкновенная слепозмейка

Блок № 3

В заданиях блока № 3 нужно соединить ответы в соответствии с требованиями заданий.

За каждый правильный ответ начисляется 0,5 балла.

Максимальный балл за все задания блока № 3 — 4

1. Установите соответствие между личинкой и взрослой особью (имаго).



1



2



3



4



5



6



7



8

А. Поденка

Б. Блоха собачья

В. Майский жук

Г. Медведка

Д. Ручейник

Е. Божья коровка

З. Стрекоза большое коромысло

Ж. Непарный шелкопряд

Ответ:

1 — Д 5 — Ж

2 — В 6 — Б

3 — А 7 — Е

4 — З 8 — Г