

**Муниципальный этап всероссийской олимпиады школьников по  
биологии**

**Чукотский автономный округ. 2021 – 2022 учебный год**

**7 класс**

*Максимальная оценка – 30 баллов*

*Время выполнения заданий – 1 час (60 минут)*

**Инструкция по выполнению работы**

Работа состоит из трёх частей, включающих в себя 21 задание.

**Часть 1** содержит 15 заданий с кратким ответом, **часть 2** содержит 5 заданий с выбором множественного ответа, **часть 3** – 1 задание, требующее установления соответствия между двумя массивами данных (столбцами данных).

На выполнение работы по биологии дается 1 час (60 минут).

Ответы к заданиям 1 и 2 части записываются в виде буквы ответа в бланке ответов.

Ответы к заданиям 3 части записываются в виде последовательности цифр/или букв в поле ответа в тексте работы и переносятся в бланк ответов.

В случае записи неверного ответа на любое задание части 1-3 зачеркните его и запишите рядом новый ответ или обведите **жирно** поверх ранее указанного ответа.

Задания выполняются в КИМ и **переносятся в бланк ответов.**

При выполнении заданий можно пользоваться черновиком. Записи в черновике при оценивании работы **НЕ** учитываются.

Баллы, полученные Вами за все выполненные задания, суммируются. Постарайтесь выполнить, как можно больше заданий и набрать максимально возможное количество баллов.

***Желаем успеха!***

**Часть 1.** Вам предлагаются тестовые задания, требующие выбора только одного из четырех возможных. **Максимальное количество баллов, которое можно набрать – 15** (по 1 баллу за каждое тестовое задание). Индекс ответа, который вы считаете наиболее полным и правильным, укажите в матрице ответов.

**1. Растение мимоза стыдливая при прикосновении к ней животных складывает листовые пластинки. Как называется это явление?**

- а) таксис б) рефлекс в) фотопериодизм г) раздражимость

**2. Спора бактерий:**

а) образуется в любое время года б) образуется в неблагоприятных условиях, когда разрушается клеточная стенка в) участвует в размножении г) образуется только при благоприятных условиях

**3. Грибы рода *Candida* – это представители:**

- а) бактерий б) архей в) микромицетов г) дрожжей

**4. Углевод, накапливающийся в клубнях картофеля:**

- а) крахмал  
б) глюкоза  
в) гликоген  
г) клейковина

**5. В Арктике, за полярным кругом, можно наблюдать следующее явление, местами снег окрашивается в розовый цвет, это вызвано:**

- а) преломлением световых лучей  
б) размножением одноклеточных водорослей  
в) нападением хищников на жертв  
г) размножение грибов

**6. Это животное изображалось на щитах, доспехах воинов эпохи Возрождения. Его и сейчас можно увидеть на решетке мостов и ворот Петербурга. Что это за животное?**

- а) лошадь; б) медуза; в) краб; г) лев

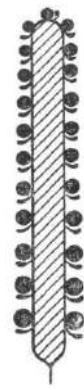
**7. Устьица у растений, произрастающих в воде:**

- а) располагаются на верхней стороне листовой пластинки  
б) располагаются на обеих сторонах листовой пластинки

- в) располагаются на нижней стороне листовой пластинки
- г) располагаются на стеблях

**8. Соцветие, изображенное на рисунке имеет растение?**

- а) томат      б) клевер    в) подсолнечник    г) подорожник

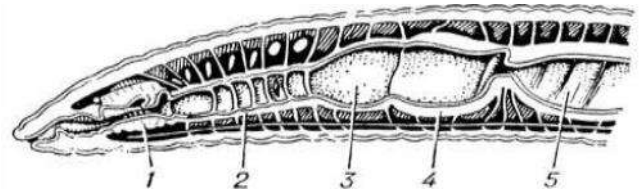


**9. Высокое видовое разнообразие характерно для семейства**

- а) розоцветных    б) пасленовых    в) злаков    г) бобовых

**10. Цифрой 3 на рисунке обозначено:**

- а) рот    б) глотка
- в) слепой отросток кишки
- г) зуб



**11. Партеногенез – это:**

- а) индивидуальное развитие особи
- б) период в индивидуальном развитии особи
- в) развитие особи из неоплодотворённого яйца
- г) изменения в строении особи в течение



индивидуального развития

**12. На рисунке изображен череп:**

- а) крота    б) коровы    в) свиньи    г) лошади

**13. На фронтах I мировой это растение широко использовалось в качестве перевязочного материала, спасшего многие жизни. По впитывающей способности он в 2-6 раз превосходит вату, но главное преимущество – то, что он распределяет ее равномерно во всех направлениях, и только после того, как пропитается весь, выделения выступают на поверхность, а также обладает антибактериальными свойствами. О каком растении идет речь?**



- а) хлопчатник    б) сфагнум    в) олений мох    г) папоротник

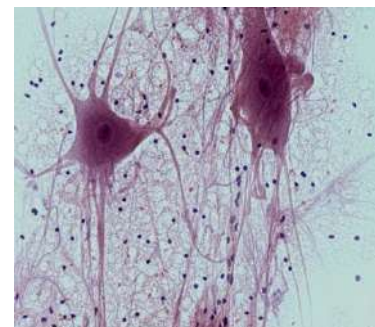
**14. Муравьи-листорезы используют срезанные листья растений:**

- а) в качестве пищи    б) для строительства гнезд    в) для выкармливания личинок
- г) в качестве субстрата для выращивания грибов, которыми питаются

**15. На рисунке изображен срез ткани человека и образующих её структур.**

**Можно утверждать, что эта ткань образует:**

- а) головной и спинной мозг
- б) скелетные мышцы
- в) эпидермис кожи
- г) сухожилия



**Часть 2.** Вам предлагаются тестовые задания, требующие выбора только одного из четырех возможных, но требующих предварительного множественного выбора. **Максимальное количество баллов, которое можно набрать – 10** (по 2 балла за каждое тестовое задание). Индекс ответа, который вы считаете наиболее полным и правильным, укажите в матрице ответов.

**1. Бактерии:**

**1) диплококки;2) вибрионы;3) стрептококки;4)прокариоты;5) паразиты.**

- а) 1,2,3
- б) 1,2,4
- в) только 4
- г) только 1
- д) верны все ответы

**2. На рисунке представлены типы листьев. Под какими цифрами указаны непарноперистосложные листья?**

- а) 1,3,8
- б) 1,4,5,8,9
- г) 1,5,9,10,11,12,13
- д) 1,3,5,9,10,11,12,13



**3. Личиночная стадия присутствует в индивидуальном развитии у:**

- 1) губок 2) кишечнополостных 3) круглых 4) кольчатых червей
- а) только 1  
б) 1,2,4  
в) 3,4  
г) 1,2,3  
д) все ответы верны

**4. Выберите организмы с лучевой (радиальной симметрией):**



- 1) медуза 2) краб 3) человек 4) морская звезда 5) гидра 6) окунь
- а) 1,2,4  
б) 1,4,5  
в) 4,5  
г) нет верного ответа

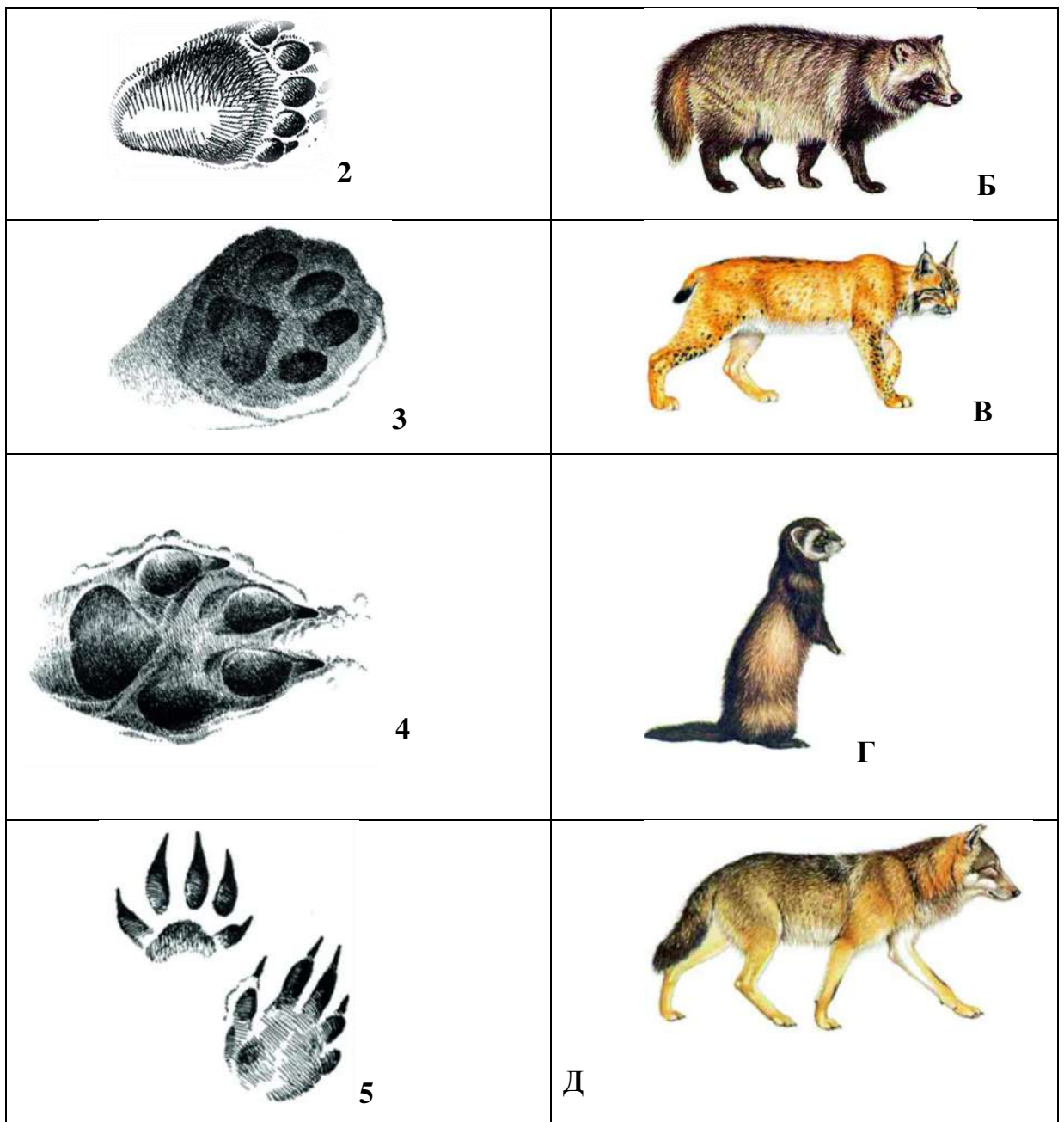
**5. В семенах, каких растений много жиров?**

- 1) подсолнечник 2) кукуруза 3) маслины 4) фасоль 5) чечевица 6) горох
- а) 1,2,3  
б) 1,4,5  
в) 4,5  
г) нет верного ответа

**Часть 3.** Вам предлагаются тестовые задания, требующие установления соответствия. **Максимальное количество баллов, которое можно набрать – 5** (по 1 баллу за каждое верное соответствие). В матрице ответов укажите вариант ответа «да» или «нет».

**1. [мах. 5 баллов]** Соотнесите представленные на рисунке следы с хищными млекопитающими, которым они принадлежат.

След	Хищные млекопитающие
 <p>1</p>	 <p>А</p>



След	1	2	3	4	5
Хищное млекопитающее (буква)					