

7 класс

Часть 1. Вам предлагаются тестовые задания, требующие выбора только одного ответа из четырех возможных. Максимальное количество баллов, которое можно набрать – 15 (по 1 баллу за каждое тестовое задание). Индекс ответа, который вы считаете наиболее полным и правильным, укажите в матрице ответов

1. Растение, изображённое на рисунке, относится к семейству:

- а) Бобовые
- б) Бурачниковые
- в) Губоцветные
- г) Сложноцветные



2. Толстые листья клюквы с плотной кутикулой являются приспособлением к жизни в:

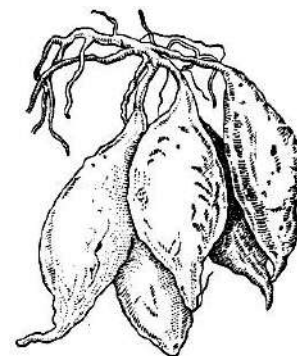
- а) болотах
- б) полупустынях
- в) степях
- г) широколиственных лесах

3. Растительный мир морей и океанов представлен преимущественно водорослями. Некоторые виды этих водорослей употребляют в пищу под названием «морской салат»:

- а) диатомовые
- б) ульвовые
- в) красные
- г) динофитовые

4. Видоизменением (метаморфозом) какого органа являются образования, изображенные на этом рисунке?

- а) корневых отпрысков
- б) придаточного корня
- в) подземного побега
- г) главного корня



5. Мхи по сравнению с другими растениями имеют сравнительно маленькие размеры, так как:

- а) у большинства мхов тело представлено слоевищем
- б) у них отсутствуют корни и проводящие ткани
- в) произрастают в условиях избыточного увлажнения
- г) растут на лишенных питательных веществ субстратах

6. В систематике растений НЕ используется категория:

- а) порядок
- б) семейство
- в) тип
- г) класс

7. Какое из утверждений справедливо для пеницилла:

- а) тело представлено многоклеточным членистым мицелием
- б) является паразитом
- в) образуют микоризу с деревьями
- г) тело представлено сильно разветвленным одноклеточным мицелием

8. Из споры мха развивается:

- а) заросток
- б) таллом
- в) протонема
- г) побег

9. Что такое «плазмодесма»:

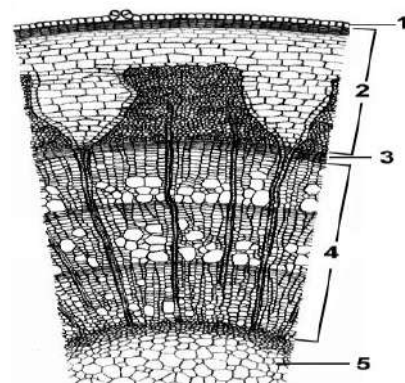
- а) утолщение в клеточной стенке
- б) пора в ядерной мембране
- в) мембрана вакуоли
- г) слияние цитоплазмы соседних клеток растения

10. Какое из растений будет изучаться в курсе альгологии:

- а) фукус
- б) элодея канадская
- в) валлиснерия
- г) сальвиния плавающая

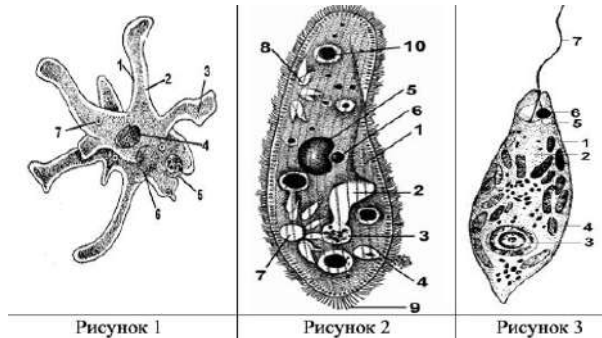
11. На рисунке (поперечный срез стебля древесного растения) цифрой 3 обозначена ткань, которая называется:

- а) камбий
- б) пробка
- в) сердцевина
- г) древесина



12. Все живые существа, изображенные на рисунках 1 - 3, являются:

- а) одноклеточными прокариотами
- б) одноклеточными эукариотами
- в) многоклеточными прокариотами
- г) многоклеточными эукариотами



13. Кто из перечисленных организмов не является гермафродитом:

- а) дождевой червь
- б) аскарида
- в) бычий цепень
- г) пиявка

14. Внутреннее оплодотворение характерно для:

- а) сазана
- б) саламандры
- в) судака
- г) сцинка

15. У беспозвоночных животных транспортную функцию может осуществлять кровь или гемолимфа. У какого организма транспортную функцию осуществляет гемолимфа:

- а) пиявка
- б) белая планария
- в) таракан
- г) печеночный сосальщик

Часть 2. Вам предлагаются тестовые задания с одним вариантом ответа из четырех возможных, но требующие предварительного множественного выбора. Максимальное количество баллов, которое можно набрать – 10 баллов (по 2 балла за каждое тестовое задание). Индекс ответа, который вы считаете наиболее полным и правильным, укажите в матрице ответов.

1. Укажите признаки, не характерные для животной клетки.

- 1) автотрофный тип питания;
 - 2) клеточная стенка содержит муреин;
 - 3) наличие рибосом;
 - 4) запасные вещества крахмал;
 - 5) запасные вещества в форме гликогена;
 - 6) имеется клеточный центр.
- а) 1, 2, 4
 - б) 1, 4, 6
 - в) 1, 3, 5
 - г) 2, 3, 4

2. Укажите возможные местообитания лишайников:

1) поверхность воды; 2) поверхность почвы; 3) внутренние органы животных;
4) глубокие слои почвы; 5) стволы деревьев; 6) поверхность скал.

а) 2, 4, 5

б) 1, 2, 4

в) 4, 5, 6

г) 2, 5, 6

3. Грибы способны вызывать следующие заболевания у живых организмов:

1) стригущий лишай; 2) чесотка; 3) фитофтороз; 4) фурункулез; 5) спорынья;
6) гепатит.

а) 1, 4, 5

б) 1, 3, 5

в) 1, 2, 4

г) 2, 3, 5

4. Растения отдела Покрывтосеменные можно узнать по:

1) наличию чашечки с чашелистиками; 2) листьям, напоминающим иглы;
3) наличию завязи, защищающей семязачаток; 4) флоэмы с ситовидными
клетками; 5) незащищенным семязачаткам; 6) ксилемы, состоящую из
сосудов.

а) 2, 3, 4

б) 1, 4, 6

в) 1, 3, 6

г) 3, 4, 6

5. Выберите насекомых с неполным превращением.

1) прямокрылые, равнокрылые 2) чешуекрылые и полужесткокрылые
3) перепончатокрылые, стрекозы 4) цикады и тли 5) тараканы, стрекозы

а) 1, 2, 4

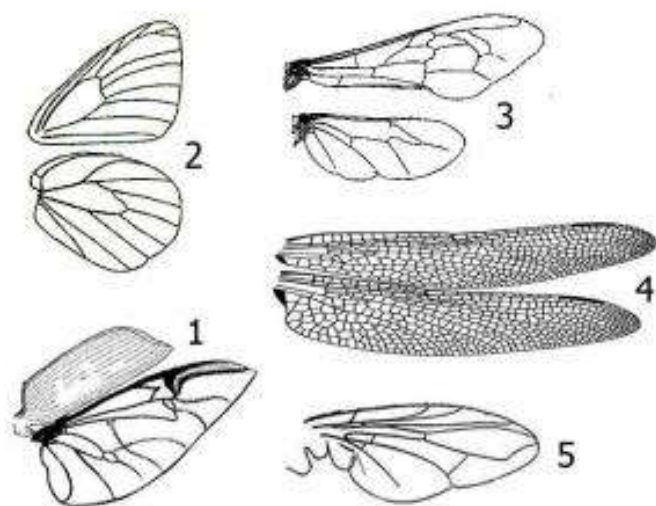
б) 2, 4, 5

в) 1, 4, 5

г) 1, 3, 5

Часть 3. Вам предлагаются тестовые задания, требующие установления соответствия. Максимальное количество баллов, которое можно набрать – 5. Заполните матрицы ответов в соответствии с требованиями заданий.

1. [max. 5 баллов] Установите, для каких отрядов насекомых характерны крылья, представленные на рисунке. Какой тип ротового аппарата свойственен этим насекомым? Заполните таблицу в бланке ответов:



Крылья	1	2	3	4	5
Название отряда					
Тип ротового аппарата					

1.

	Название отряда		Тип ротового аппарата
А	Жесткокрылые (Жуки)	I	Лижущий или Коллюще-сосущий
Б	Стрекозы	II	Грызущий
В	Чешуекрылые (Бабочки)	III	Грызущий или Грызуще-лижущий (лакающий)
Г	Перепончатокрылые	IV	Сосущий
Д	Двукрылые		