



**Задания муниципального этапа
Всероссийской олимпиады школьников по биологии 2021-2022 учебный год
7 класс**

*Продолжительность олимпиады: 120 минут.
Максимально возможное количество баллов: 35*

Код участника: _____

Вам предстоит выполнить 4 части заданий, в каждом из которых указаны вопросы и возможное количество баллов, которые Вы можете получить за их правильное выполнение. Внимательно прочтите задание и инструкцию к нему. Свои ответы внесите в матрицу ответов.

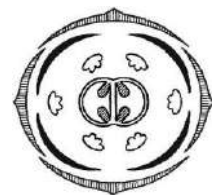
Часть 1. *Вам предлагаются тестовые задания, требующие выбора только одного ответа из четырех возможных. Выберите 1 правильный вариант ответа из 4 предложенных и внесите их в матрицу ответов (за каждый правильный ответ получаете 1 балл) Максимально возможное количество баллов за это задание = 15 баллов.*

1. Болезнетворные бактерии по типу питания относятся к:
а) фототрофам;
б) хемотрофам;
в) симбионтам;
г) гетеротрофам.

2. К бесполому размножению одноклеточных водорослей относится:
а) слияние гамет;
б) размножение спорами;
в) размножение фрагментами тела;
г) гаметами, фрагментами тела и спорами.

3. Процесс квашения капусты был бы невозможен без участия:
а) вирусов;
б) дрожжей;
в) бактерий;
г) плесневых грибов.

4. Диаграмма представителя, какого семейства покрытосеменных растений представлена на рисунке:
а) крестоцветные;
б) лютиковые
в) розоцветные;
г) бобовые.





**Задания муниципального этапа
Всероссийской олимпиады школьников по биологии 2021-2022 учебный год
7 класс**

*Продолжительность олимпиады: 120 минут.
Максимально возможное количество баллов: 35*

- в) плеврококк;
г) кувшинку.
6. В систематике растений не используется категория:
а) порядок
б) семейство
в) тип
г) класс
7. Тело лишайника называется:
а) заростком
б) талломом
в) завязью
г) побегом
8. Какое из утверждений справедливо для пеницилла:
а) тело представлено многоклеточным мицелием
б) является паразитом
в) образуют микоризу с деревьями
г) тело представлено сильноразветвленным одноклеточным мицелием
9. Гаметофитом у папоротника является:
а) протонема
б) гаметы
в) заросток
г) зеленое листостебельное растение
10. Цветок это:
а) орган бесполого размножения
б) орган полового размножения
в) орган бесполого и полового размножения
г) орган спорового и полового размножения
11. Какая кровь находится в желудочке сердца жабы?
а) только артериальная;
б) на вдохе артериальная, на выдохе венозная;
в) $\frac{1}{2}$ венозной, $\frac{1}{2}$ артериальной;
г) только венозная.
12. Какую функцию выполняют антеннальные железы у речного рака?
а) дыхание;



**Задания муниципального этапа
Всероссийской олимпиады школьников по биологии 2021-2022 учебный год
7 класс**

*Продолжительность олимпиады: 120 минут.
Максимально возможное количество баллов: 35*

- б) выведение из организма вредных продуктов метаболизма;
- в) обоняние;
- г) выделение слизи для смазывания антенн.

13. Какую функцию выполняет тифлозоль у дождевого червя?

- а) кожное дыхание;
- б) выделение продуктов метаболизма;
- в) увеличение всасывающей поверхности кишечника;
- г) увеличение секреторной поверхности кожи.

14. Какое животное из перечисленных ниже вырабатывает токсины, опасные для человека?

- а) утконос;
- б) ехидна;
- в) муха цеце;
- г) паутиный клещ.

15. Каким образом происходит питание и дыхание зародыша млекопитающих?

- а) питание – запасами желтка, дыхание – через плаценту;
- б) питание и дыхание через плаценту;
- в) питание – через плаценту, дыхание – всей поверхностью тела;
- г) питание – через кишечник, богатый капиллярами, дыхание –жабрами (на ранних этапах развития), позднее через плаценту.

Часть 2. Вам предлагаются тестовые задания с одним вариантом ответа из четырех возможных, но требующих предварительного множественного выбора. Индекс ответа, который вы считаете наиболее полным и правильным, укажите в матрице ответов. Максимальное количество баллов, которое можно набрать 10 баллов (по 2 балла за каждое тестовое задание).

1. Грибы, вызывающие заболевания злаковых культур:

- 1) головня; 2) аспергилл; 3) спорынья; 4) мукор; 5) дрожжи.
- а) 1, 3;
- б) 1, 4, 5;
- в) 2, 3, 5;
- г) 1, 4;
- д) 3, 4, 5.

2. Видоизмененными подземными побегами являются:

- 1) клубнелуковица; 2) колючки; 3) луковицы; 4) усы; 5) столоны;



**Задания муниципального этапа
Всероссийской олимпиады школьников по биологии 2021-2022 учебный год
7 класс**

*Продолжительность олимпиады: 120 минут.
Максимально возможное количество баллов: 35*

- а) 1, 4, 5;
б) 1, 3, 5;
в) 1, 2, 3;
г) 2, 4, 5.
3. Заболевания, переносчиками которых являются только насекомые:
1) слоновая болезнь; 2) сонная болезнь; 3) таежный энцефалит; 4) желтая лихорадка;
5) туляремия;
а) 1, 2, 4;
б) 2, 3, 4;
в) 2, 3, 5;
г) 3, 4, 5.
4. Основными признаками класса Двустворчатых моллюсков являются:
1) жабры; 2) способ питания - фильтрация; 3) наличие перламутрового слоя в раковине; 4) стенки легкого оплетены кровеносными сосудами; 5) отсутствие «головы».
а) только 1, 3 и 4;
б) только 1, 2 и 5;
в) только 2, 3 и 4;
г) только 3, 4 и 5.
5. В состав зародыша пшеницы входят:
1) корешок; 2) стебелек; 3) почечка; 4) семядоли; 5) эндосперм; 6) семенная кожура.
а) 1, 3, 5, 6;
б) 1, 2, 4, 5;
в) 2, 4, 5, 6;
г) 1, 2, 3, 4.

Часть 3. Вам предлагаются тестовые задания в виде суждений, с каждым из которых следует либо согласиться, либо отклонить. В матрице ответов укажите вариант ответа «да» или «нет». Максимальное количество баллов, которое можно набрать – 5 (по 1 баллу за каждое тестовое задание).

1. Клубеньковые бактерии обогащают почву кислородом.
2. Головастики озерной лягушки питаются в основном животной пищей.
3. Водоросли состоят их сходных клеток и не образуют ткани.
4. Все растения размножаются семенами.
5. По типу питания грибы могут быть сапрофитами, паразитами, симбионтами и хищниками.

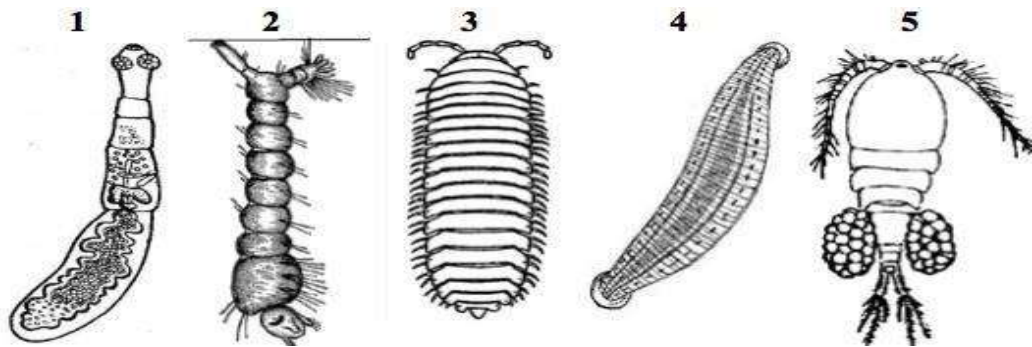


**Задания муниципального этапа
Всероссийской олимпиады школьников по биологии 2021-2022 учебный год
7 класс**

*Продолжительность олимпиады: 120 минут.
Максимально возможное количество баллов: 35*

Часть 4. Вам предлагается тестовое задание, требующее установления соответствия. Максимальное количество баллов, которое можно набрать – 5 баллов. Заполните матрицу ответов в соответствии с требованиями заданий.

Установите соответствие между типами животных и их представителями (1 балл за каждый правильный ответ)



- А - Круглые черви**
- Б - Плоские черви**
- В - Членистоногие**
- Г - Кольчатые черви**
- Д - Моллюски**