

**Муниципальный этап всероссийской олимпиады школьников по
биологии**

Чукотский автономный округ. 2021 – 2022 учебный год

8 класс

Максимальная оценка – 30 баллов

Время выполнения заданий – 1 час (60 минут)

Инструкция по выполнению работы

Работа состоит из трёх частей, включающих в себя 22 задания.

Часть 1 содержит 15 заданий с кратким ответом, **часть 2** содержит 5 заданий с выбором множественного ответа, **часть 3** – 2 задания, требующие установления соответствия между двумя массивами данных (столбцами данных) или установления правильной последовательности.

На выполнение работы по биологии дается 1 час (60 минут).

Ответы к заданиям 1 и 2 части записываются в виде буквы ответа в бланке ответов.

Ответы к заданиям 3 части записываются в виде последовательности цифр/или букв в поле ответа в тексте работы и переносятся в бланк ответов.

В случае записи неверного ответа на любое задание части 1-3 зачеркните его и запишите рядом новый ответ или обведите **жирно** поверх ранее указанного ответа.

Задания выполняются в КИМ и **переносятся в бланк ответов**.

При выполнении заданий можно пользоваться черновиком. Записи в черновике при оценивании работы **НЕ** учитываются.

Баллы, полученные Вами за все выполненные задания, суммируются. Постарайтесь выполнить, как можно больше заданий и набрать максимально возможное количество баллов.

Желаем успеха!

Часть 1. Вам предлагаются тестовые задания, требующие выбора только одного из четырех возможных. **Максимальное количество баллов, которое можно набрать – 15 (по 1 баллу за каждое тестовое задание).** Индекс ответа, который вы считаете наиболее полным и правильным, укажите в матрице ответов.

1. Изучением работы сердца занимается наука:

- а) анатомия б) физиология в) гигиена г) психология

2. Бактерии размножаются:

- а) митозом б) мейозом в) дроблением г) спорами

3. Систематика – это наука, изучающая

- а) происхождение растительного мира б) строение живых организмов
в) приспособление особей к окружающей среде
г) общие признаки родственных групп растений и групп животных

4. На корнях бобовых обитают азотфиксирующие бактерии их роль заключается в:

- а) разрушении корневой системы растений
б) разрушении органических соединений почвы
в) паразитировании на растениях семейства бобовых
г) фиксации атмосферного азота и доставке его растениям

5. В симбиоз с сосной вступает:

- а) гриб мукор б) белый гриб в) опенок г) подосиновик

6. Мох сфагнум способен поглощать большое количество воды благодаря:

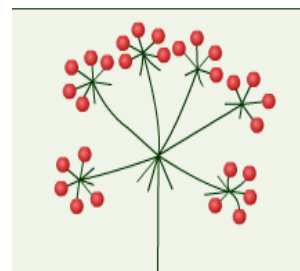
- а) размерам тела
б) наличию большого количества хлоропластов
в) наличию большого количества устьиц
г) наличию большого количества воздухоносных клеток

7. Где у папоротников развиваются споры?

- а) в спорангиях; б) на вайях; в) в колосках;
г) в выводковых почках.

8. Какое соцветие изображено на рисунке?

- а) сложная кисть б) сложный зонтик в) сложный колос г) початок



9. Чернильная железа имеется у:

- а) всех моллюсков б) двустворчатых в) головоногих г) брюхоногих

10. Признаки рыб у головастика лягушки

- а) двухкамерное сердце и внутренние жабры
б) трёхкамерное сердце и нервная трубка
в) внутренние жабры и трёхкамерное сердце
г) наружные жабры и боковая линия

11. Сколько живет эритроцит:

- а) 4 дня б) 4 недели в) 4 месяца г) 4 года

12. Азиаты имеют славу людей, хранящих

древние традиции веками. Одной из таких традиций является весьма экзотический способ рыбалки – рыбалка с птицами. Этой традиции не одна тысяча лет; в какой-то мере она перекликается с соколиной охотой Европы.



Суть метода в том, что используемая птица –

признанный рыбак, ловит рыбу не для себя, а для приручившего его человека.

Обучение птицы занимает не больше полумесяца: эти птицы, вопреки их месту в русском фольклоре, весьма умны. О какой птице идет речь?

- а) тукан б) баклан в) пеликан г) орел

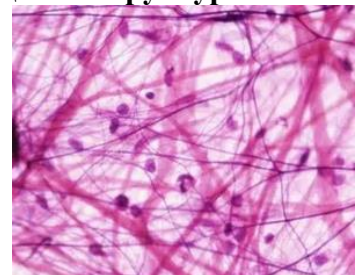
13. Основной хозяин печеночного сосальщика

- а) корова б) человек в) малый прудовик г) малярийный комар

14. На рисунке изображен срез ткани человека и образующих её структур. Можно

утверждать, что эта ткань:

- а) нервная
б) мышечная
в) эпителиальная
г) соединительная



15. Важной чертой обмена веществ многих животных в отличие от растений и грибов является:

- а) способность к автотрофному питанию б) способность к гетеротрофному питанию
в) выделение продуктов жизнедеятельности через специализированную систему органов

г) способность выделять тепло

Часть 2. Вам предлагаются тестовые задания, требующие выбора только одного из четырех возможных, но требующих предварительного множественного выбора. Максимальное количество баллов, которое можно набрать – 10 (по 2 балла за каждое тестовое задание). Индекс ответа, который вы считаете наиболее полным и правильным, укажите в матрице ответов.

1. Особенности размножения рептилий характеризуются:

- 1) развитием яйцевых оболочек; 2) развитием зародышевых оболочек;
- 3) внутренним оплодотворением; 4) развитием с метаморфозом;
- 5) моноциклическим размножением.

а) 1,2,4

б) 2,3,5

в) 1,2,3

г) 3,4,5

2. Роль тканевой жидкости:

- 1) омывает клетки; 2) переносит вещества; 3) образует лимфу;
- 4) выполняет защитную функцию; 5) осуществляет избирательную

проницаемость клеток.

а) 1,2,3,4

б) 2,4,5

в) верны все ответы

г) 1,4,5

3. Бактерии:

1) диплококки; 2) вибрионы; 3) стрептококки; 4) прокариоты; 5) паразиты.

а) 1,2,3

б) 1,2,4

в) только 4

г) только 1

д) верны все ответы

4. На рисунке представлены типы листьев. Под какими цифрами указаны непарноперистосложные листья?

- а) 1,3,8
- б) 1,4,5,8,9
- г) 1,5,9,10,11,12,13
- д) 1,3,5,9,10,11,12,13



5. Четырехкамерное сердце встречается у представителей классов:

1) костные рыбы; 2) земноводные, 3) пресмыкающиеся; 4) птицы; 5) млекопитающие.

- а) 1, 2
- б) 1, 2, 3
- в) 2, 3
- г) 2, 3, 4
- д) 3, 4, 5

Часть 3. Вам предлагаются тестовые задания, требующие установления соответствия и установление последовательности. Максимальное количество баллов, которое можно набрать – 5 баллов.

1. [маж. 3 баллов] Соотнесите отряды насекомых (А, Б) с признаками (1 – б), характерными для их представителей.

- | | |
|--------------------------------------|----------------|
| 1) имеется две пары крыльев; | А. Двукрылые |
| 2) колюще-сосущий ротовой аппарат; | Б. Прямокрылые |
| 3) грызущий ротовой аппарат; | |
| 4) лижущий ротовой аппарат; | |
| 5) развитие с полным превращением; | |
| 6) развитие с неполным превращением. | |

Признаки отряда						
Отряд насекомых						

2. [2 балла] Установите правильную последовательность действий при оказании первой доврачебной помощи больному с артериальным кровотечением на предплечье. В ответ запишите соответствующую последовательность цифр.

- 1) Обработать рану дезинфицирующим раствором;
- 2) Наложить повязку;
- 3) Зажать кровеносный сосуд выше раны;
- 4) Наложить жгут на плечевом отделе конечности;
- 5) Доставить пострадавшего в врачу;
- 6) Положить под жгут записку с указанием времени наложения жгута .

--	--	--	--	--	--