

БЛАНК ЗАДАНИЙ
муниципального этапа всероссийской олимпиады школьников по
биологии.
8 класс

Уважаемый участник олимпиады!

Вам предстоит выполнить теоретические (письменные) и тестовые задания. Время выполнения заданий теоретического тура 2 (два) астрономических часа (120 минут). Выполнение тестовых заданий целесообразно организовать следующим образом:

- не спеша, внимательно прочитайте тестовое задание и уясните суть вопроса;
- внимательно прочитайте все предложенные варианты ответа и проанализируйте каждый из них, учитывая формулировку задания;
- определите, какой из предложенных вариантов ответа наиболее верный и полный; если требуется выбрать все правильные ответы, их может быть более одного
- в этом случае выявите все верные варианты ответа, соответствующие поставленным в задании условиям;
- запишите букву (или буквы), соответствующую выбранному Вами ответу, на черновике или бланке задания;
- продолжайте таким же образом работу до завершения выполнения тестовых заданий;
- после выполнения всех предложенных заданий еще раз проверьте правильность ваших ответов;
- не позднее чем за 10 минут до окончания времени работы начните переносить верные ответы в бланк ответов;
- если потребуется корректировка выбранного Вами варианта ответа, то неправильный вариант ответа зачеркните крестиком и рядом напишите новый.

Предупреждаем Вас, что:

- при оценке тестовых заданий, где необходимо определить один верный ответ, 0 баллов выставляется за неверный ответ, а также если участник отметил несколько ответов (в том числе верный) или все ответы;
- при оценке тестовых заданий, где необходимо определить все правильные ответы, 0 баллов выставляется, если участником отмечены неверные ответы, большее количество ответов, чем предусмотрено в задании (в том числе правильные ответы) или все ответы. Задание теоретического тура считается выполненным, если Вы вовремя сдаете его членам жюри. Максимальная оценка – **33,5 балла**.

**Задания муниципального этапа
Всероссийской олимпиады школьников по биологии**

8 класс (120 мин.)

Часть I. Вам предлагаются тестовые задания, требующие выбора только одного ответа из четырех возможных. Максимальное количество баллов, которое можно набрать – 15 (по 1 баллу за каждое тестовое задание). Индекс ответа, который вы считаете наиболее полным и правильным, укажите в бланке ответов.

1. На корневище растения никогда не образуются:

- а) почки;
- б) чешуевидные листья;
- в) главный корень;
- г) придаточные корни

2. Ни один из видов не относится к семейству сложноцветные в следующей паре:

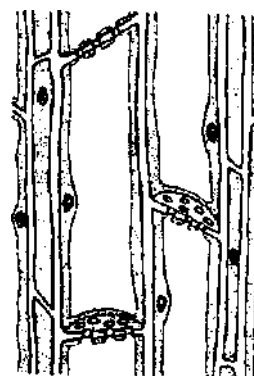
- а) яблоня и василек;
- б) картофель и кукуруза;
- в) подсолнечник и ирис;
- г) топинамбур и земляника

3. Заплесневелые домашние консервы можно «обезвредить»:

- а) в духовке при температуре не ниже 100⁰С;
- б) в микроволновой печи;
- в) в морозильной камере;
- г) нет правильного ответа

4. Строение ситовидных трубок:

- А мертвые с толстыми клеточными стенками
- Б живые с неравномерно утолщенными стенками
- В мертвые с тонкими стенками
- Г живые с порами в оболочке



5. Эффекторной клеткой клеточного иммунитета является:

- А) Т-киллер;
- Б) Т-хелпер;
- В) Т-супрессор;
- Г) плазматическая клетка

6. Часть картофеля, которая представляет опасность для человека, - это:

- А) листья;
- Б) стебли;
- В) плоды;
- Г) клубни

7. Особенность морфологии бактерий:

- а) имеются митохондрии;
- б) наличие хлоропластов;
- в) ядерное вещество не отделено от цитоплазмы;
- г) нет правильного ответа

8. Какой тип мозга характерен для птиц:

- А) млекопитающий;
- Б) ихтиопсидный;
- В) ортогон;
- Г) зауропсидный

9. Укажите формулу цветка растения, изображенного на рисунке:

- А) $\text{Ч}_5\text{Л}_{4+1}\text{T}_{3+2}\text{П}_1$;
- Б) $\text{Ч}_5\text{Л}_5\text{T}_5\text{П}_1$;
- В) $\text{Ч}_{4+1}\text{Л}_{3+2}\text{T}_5\text{П}_1$;
- Г) $\text{Ч}_{(5)}\text{Л}_{(5)}\text{T}_5\text{П}_1$

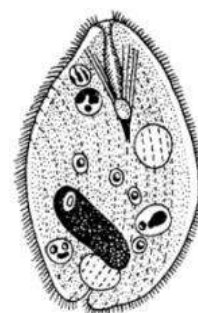


10. У насекомых кровь не участвует в снабжении клеток тела кислородом, так как дыхание у них осуществляется с помощью

- а) жабр
- б) трахей
- в) лёгких
- г) покровов тела

11. На рисунке изображена инфузория:

- А) туфелька;
- Б) сувойка;
- В) бурсария
- Г) балантидий



12. Слизистая оболочка надгортанника выстлана эпителием:

- А) однослойным плоским;
- Б) многослойным плоским неороговевающим;
- В) многослойным плоским ороговевающим;
- Г) многорядным ресничным

13. Пищеварительная система круглых червей состоит из последовательно расположенных отделов:

- а) ротовое отверстие – глотка – кишечник – анальное отверстие;
- б) ротовое отверстие – глотка – слепо замкнутый кишечник;
- в) ротовое отверстие – кишечник – анальное отверстие;
- г) ротовое отверстие – глотка – кишечник – желудок – анальное отверстие

14. Границы очага клещевого энцефалита устанавливают методом:

- а) опроса заболевших людей о географических координатах места, в котором на них нападали клещи;
- б) аэрофотосъёмки участка территории и установления границ лесного массива;
- в) отлова животных – возможных хозяев вируса и исследования их на наличие возбудителя;
- г) компьютерного моделирования погодных условий, оптимальных для развития клещей, на территории их распространения.

15. Птицы, ночующие на деревьях, не падают с ветвей во время сна, потому что:

- а) спят в гнездах;
- б) на ногах развиваются мышцы с длинными сухожилиями, которые не дают пальцам

расслабиться;

в) пальцы ног с когтями цепко охватывают ветку;

г) во время сна поочередно бодрствуют разные полушария и птица контролирует свое положение.

Часть II. Вам предлагаются тестовые задания с множественными вариантами ответа (от 0 до 5), но требующих предварительного множественного выбора. Максимальное количество баллов, которое можно набрать – 10. За каждое верно выполненное задание участник получает по 2 балла (за каждый правильный ответ (да/нет) – 0,4 балла).

1. Промежуточными хозяевами гельминтов является:

- А) клещи;
- Б) комары;
- В) слепни;
- Г) муравьи;
- Д) диаптомусы.

2. Весь жизненный цикл в гаплоидном состоянии (диплоидна только зигота) проводит:

- А) бурая водоросль фукус;
- Б) зеленая водоросль хламидомонада;
- В) диатомовая водоросль навикула;
- Г) зеленая водоросль кладофора;
- Д) харовая водоросль спирогира

3. Аллантаис выполняет у амниот функцию:

- А) Газообмена
- Б) Терморегуляции
- В) Запасания воды
- Г) Накопления мочи
- Д) Пищеварения

4. К особенностям папоротников относятся:

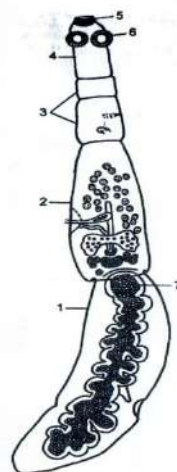
- А) закрепление в почве ризоидами;
- Б) преобладание спорофита в цикле развития;
- В) образование спор в коробочках;
- Г) образование спор в спорангиях, на нижней стороне листа;
- Д) развитие из споры заростка

5. Насекомые из отряда Прямокрылые имеют:

- А) две пары прозрачных перепончатых крыльев;
- Б) одну пару надкрыльев и одну пару перепончатых крыльев;
- В) куколку открытого типа;
- Г) третью пару ножек прыгательного типа;
- Д) личинку с ротовым аппаратом грызущего типа

Часть III. Вам предлагаются тестовые задания, требующие установления соответствия. Максимальное количество баллов, которое можно набрать – 8,5 баллов. Заполните бланки ответов в соответствии с требованиями заданий.

1. Соотнесите название органа Эхинококка с обозначением на рисунке:



Орган:

- А) Гермафродитная проглоттида
- Б) зрелые яйца в матке
- В) Зрелая проглоттида
- Г) Присоска
- Д) хоботок с крючьями
- Е) незрелая проглоттида
- Ж) головка

Цифра:

2. Установите соответствие между группой организмов и типом их кровеносной системы. Заполните таблицу в матрице ответов. [макс. 5 баллов]. За каждый правильный ответ ставится 0,5 балла.

Кровеносная система

- А) Замкнутая
- Б) Незамкнутая

Группы организмов

1. Малощетинковые черви
2. Моллюски (кроме головоногих)
3. Насекомые
4. Щетинконосные пиявки
5. Ракообразные
6. Голотурии
7. Паукообразные
8. Немертины
9. Акулы
10. Многощетинковые черви

Шифр

**Матрица ответов на задания муниципального этапа
Всероссийской олимпиады школьников по биологии.
8 класс**

Часть 1. [15 баллов]

	1	2	3	4	5	6	7	8	9	10
1-10										
11-20										

Часть 2. [10 баллов]

№	1	2	3	4	5
А					
Б					
В					
Г					
Д					

Часть 3. [8,5 баллов]

Задание 1. [макс. 3,5 балла]

Цифра	1	2	3	4	5	6	7
Орган							

Задание 2. [макс. 5 баллов]

Группы организмов	1	2	3	4	5	6	7	8	9	10
Кровеносная система										

Работу проверили: _____

(подписи, расшифровка подписей)