



**Задания муниципального этапа
Всероссийской олимпиады школьников по биологии 2021-2022 учебный год
8 класс**

*Продолжительность олимпиады: 120 минут.
Максимально возможное количество баллов: 38*

Код участника: _____

Вам предстоит выполнить 4 части заданий, в каждом из которых указаны вопросы и возможное количество баллов, которые Вы можете получить за их правильное выполнение. Внимательно прочтите задание и инструкцию к нему. Свои ответы внесите в матрицу ответов.

Часть 1. Вам предлагаются тестовые задания, требующие выбора только одного ответа из четырех возможных. Выберите 1 правильный вариант ответа из 4 предложенных и внесите их в матрицу ответов (за каждый правильный ответ получаете 1 балл) Максимально возможное количество баллов за это задание = 15 баллов.

1. Растение с подземным типом прорастания семян

- А) огурец;
- Б) тыква;
- В) горох;
- Г) фасоль.

2. Вымершие голосеменные растения –

- А) саговники;
- Б) беннеттиты;
- В) вельвичия;
- Г) секвойя.

3. Класс растений, к которому относится Василек синий

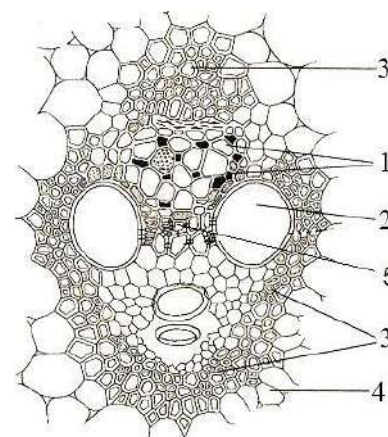
- А) Покрытосеменные;
- Б) Астровые;
- В) Двудольные;
- Г) Сложноцветные.

4. Главным называется корень, который

- А) превышает другие по длине;
- Б) ветвится;
- В) развивается из зародышевого корешка семени;
- Г) отрастает от стебля.

5. Группа клеток проводящего пучка, обозначенная на рисунке цифрой 1

- А) обеспечивает транспорт органических веществ;





**Задания муниципального этапа
Всероссийской олимпиады школьников по биологии 2021-2022 учебный год
8 класс**

Продолжительность олимпиады: 120 минут.

Максимально возможное количество баллов: 38

- Б) придает пучку прочность;
В) обеспечивает транспорт воды;
Г) хранит запасные питательные вещества.
6. Какая из стадия в развитии капустной белянки следует за стадией яйца:
А) куколка;
Б) гусеница первого возраста;
В) гусеница второго возраста;
Г) взрослое насекомое.
7. Какие грибы из группы Базидиомицетов поражают репродуктивные органы злаковых растений:
А) головневые;
Б) ржавчинные;
В) трутовые;
Г) все ответы верны.
8. Плесневый гриб, мицелий которого состоит из одной единственной клетки:
А) мукор;
Б) пеницилл;
В) дрожжи;
Г) подосиновик.
9. Заросток папоротника имеет вид?
А) бугорка бурого цвета;
Б) небольшой зеленой плоской сердцевидной пластинки;
В) длинной многоклеточной ветвящейся зеленой нити;
Г) крупного рассеченного листа с длинным черешком.
10. Почему бактерии относят к прокариотам?
А) состоят из одной клетки;
Б) имеют мелкие размеры;
В) не имеют оформленного ядра;
Г) являются гетеротрофными.
11. Энтодерма губки в процессе развития образует:
А) поры в теле;
Б) полость;
В) поверхностный слой;
Г) внутренний слой.



**Задания муниципального этапа
Всероссийской олимпиады школьников по биологии 2021-2022 учебный год
8 класс**

*Продолжительность олимпиады: 120 минут.
Максимально возможное количество баллов: 38*

12. Каким образом питательные вещества поступают в организм бычьего цепня:

- А) через щупальца;
- Б) путем всасывание всей поверхностью тела;
- В) через ротовой аппарат;
- Г) через кишечную полость.

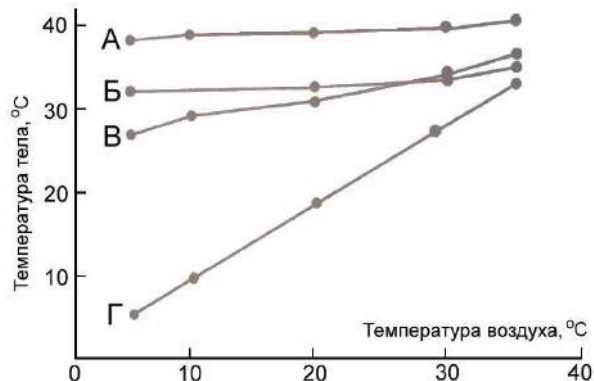
13. Представители какого класса позвоночных животных питаются исключительно пищей животного происхождения?

- А) Костные рыбы
- Б) Круглоротые
- В) Рептилии
- Г) Млекопитающие

14. Какое из перечисленных животных является гермафродитом?

- А) дафнии;
- Б) паук-крестовик;
- В) перловица;
- Г) виноградная улитка.

15. На графике представлены изменения температуры тела у утконоса, ящерицы, ехидны и кошки после двух часов пребывания в помещении с температурой воздуха 5°C, 10°C, 20°C, 30°C и 35°C. Определите, какая из кривых отражает зависимость, характерную для ящерицы?



- а) А
- б) Б
- в) В
- г) Г

Часть 2. Вам предлагаются тестовые задания с одним вариантом ответа из четырех возможных, но требующих предварительного множественного выбора. Индекс ответа, который вы считаете наиболее полным и правильным, укажите в матрице ответов. Максимальное количество баллов, которое можно набрать 10 баллов (по 2 балла за каждое тестовое задание).

1. Особенности клеточного строения образовательной ткани

- 1. Развитые межклетники;

а) 1, 3;



**Задания муниципального этапа
Всероссийской олимпиады школьников по биологии 2021-2022 учебный год
8 класс**

Продолжительность олимпиады: 120 минут.

Максимально возможное количество баллов: 38

2. Тонкие оболочки; б) 2, 4;
 3. Крупные вакуоли; в) 2, 3, 5;
 4. Крупное ядро; г) 1, 4, 5.
 5. Высокое содержание целлюлозы в оболочке.
-
2. Способы размножения лишайника:
 1. семенами; а) 1, 2, 5;
 2. побегам; б) 2, 3, 6;
 3. частями слоевища; в) 3, 4, 6;
 4. спорами; г) 3, 5, 6.
 5. почкованием;
 6. половым путем.
-
3. Что из представленного перечня относится к выделительным органам рыб:
 1. почки; а) 1, 2, 4;
 2. мочеиспускательный канал; б) 2, 4, 6;
 3. семенники; в) 3, 4, 5;
 4. мочеточники; г) 3, 5, 6.
 5. яичники;
 6. б)кишечник
-
4. Укажите, какие кости у птиц относят к скелету свободных передних конечностей:
 1. цевка а) 1, 3, 4;
 2. плечевая кость б) 2, 4, 5;
 3. малая берцовая кость в) 2, 3, 5
 4. лучевая кость г) 3, 4, 5.
 5. пряжка
 6. бедренная кость
-
5. Для сердечной мышцы характерны следующие признаки:
 1. состоит из поперечнополосатых волокон; а) 3, 4, 5;
 2. состоит из гладкомышечных клеток; б) 1, 2, 4
 3. сокращается непроизвольно; в) 1,3,5
 4. иннервируется соматической нервной системой; г) 2,4,5
 5. иннервируется вегетативной нервной системой

Часть 3. Вам предлагаются тестовые задания в виде суждений, с каждым из которых следует либо согласиться, либо отклонить. В матрице ответов укажите вариант ответа «да» или «нет». Максимальное количество баллов, которое можно набрать – 5 (по 1 баллу за каждое тестовое задание).



**Задания муниципального этапа
Всероссийской олимпиады школьников по биологии 2021-2022 учебный год
8 класс**

*Продолжительность олимпиады: 120 минут.
Максимально возможное количество баллов: 38*

1. Темновая стадия фотосинтеза у всех растений протекает только ночью.
2. В жизненном цикле ламинарии (морской капусты) спорофит морфологически менее развит, чем гаметофит.
3. В состоянии покоя нейроны мозга запасают глюкозу, превращая её в гликоген.
4. Представители типа Круглые черви встречаются в морях, пресных водах, почве и в различных живых организмах.
5. По передним корешкам спинномозговых нервов сигналы передаются от двигательных нейронов к мышцам.

Часть 4. Вам предлагается тестовое задание, требующее установления соответствия. Максимальное количество баллов, которое можно набрать – 10 баллов. Заполните матрицу ответов в соответствии с требованиями заданий.

1. Установите соответствие между видами животных и классами, к которым они относятся

Вид	Класс
А) фаланга	1. Ракообразные
Б) усач	2. Паукообразные
В) мокрица	3. Насекомые
Г) цикада	
Д) морские жёлуди	
Е) веснянка	

2. Рассмотрите клетки организмов, представленные на рисунке. Установите, каким организмам принадлежат изображенные клетки. Соотнесите номер клетки (1-10) и тип организма (А-Г). Тип организма:

- А – клетка растительного организма
- Б - клетка животного организма
- В - клетка бактерии
- Г - клетка грибов

