

Разбор заданий школьного этапа ВсОШ по биологии

для 7 класса

(группа № 3)

2022/23 учебный год

Максимальное количество баллов — 30

Блок № 1

**В заданиях этого блока нужно выбрать один
верный ответ из списка. За каждый
правильный ответ начисляется 1 балл.**

Сумма баллов за все задания блока — 15.

1. Кто является возбудителем ветряной оспы?



Варианты ответов:

- Вирусы
- Бактерии
- Грибы
- Животные

2. Что общего у изображённых клеток?



Варианты ответов:

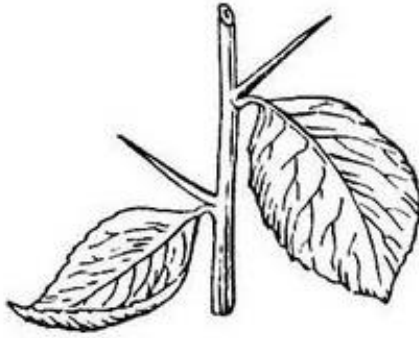
- Наличие клеточной стенки
- Химизм клеточной стенки
- Способ питания
- Запасное вещество

3. Из перечисленных структур к проводящим тканям растений относятся...

Варианты ответов:

- склереиды
- трахеиды
- млечники
- трихомы

4. Колючки у боярышника являются видоизменением...



Варианты ответов:

- листьев
- прилистников
- побегов
- придаточных корней

5. Выберите пару растений, у которых встречается сходный тип плода:

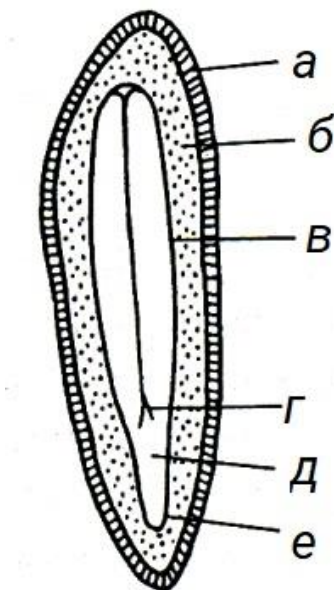
Варианты ответов:

- смородины и малины
- яблони и рябины
- редиса и моркови
- риса и одуванчика

6. Не все растения являются автотрофами. Некоторые из них, как и животные, питаются готовыми органическими веществами. Выберите такое растение:



7. Дана схема строения семени льна. Выберите верное утверждение:



Варианты ответов:

- Структура, обозначенная буквой а, выполняет запасную функцию
- Буквой г обозначены семядоли
- Из структуры, обозначенной буквой е, развивается главный корень

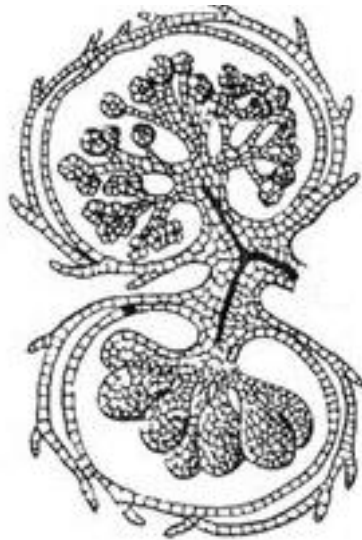
- Структура, обозначенная буквой б, развивается из покрова семязачатка

8. Для лучшего развития корневой системы садовник удаляет кончик корня при пересадке рассады петунии. Как называется этот агротехнический прием?

Варианты ответов:

- Пикировка
- Прививка
- Черенкование
- Пасынкование

9. Анатомическое строение спороносной части каких растений показано на рисунке?



Варианты ответов:

- Плаунов
- Хвощей
- Листостебельных мхов
- Разноспоровых папоротников

10. Студент-гидробиолог обнаружил в пробе воды из озера личинку плоского червя, изображённую на фотографии. Выберите организм, в котором могла проходить начальная стадия развития этой личинки:



Варианты ответов:

- Рак речной узкопалый
- Малый прудовик
- Окунь обыкновенный
- Амёба обыкновенная

11. Выберите правильную последовательность стадий жизненного цикла майского жука:

Варианты ответов:

- Личинка → яйцо → взрослое насекомое → куколка
- Яйцо → личинка → куколка → взрослое насекомое
- Яйцо → личинка → взрослое насекомое → куколка
- Личинка → куколка → яйцо → взрослое насекомое

12. Семиклассник Саша отдыхал с друзьями на берегу реки. На камнях ребята увидели животное, представленное на фотографии. К какому классу оно относится?



Варианты ответов:

- Членистоногие
- Насекомые
- Паукообразные
- Ракообразные

13. На фото представлены первые в мире клонированные приматы Чжун Чжун и Хуа Хуа, которые родились в Китае в конце 2017 года. Для их появления ученые удалили из яйцеклетки ядро и перенесли в неё ядро соматической клетки (клетки тела).

Выберите способ размножения, к которому относится клонирование:



Варианты ответов:

- Бесполое
- Половое
- Бинарное деление
- Конъюгация

14. Крылья птиц являются видоизменениями передних конечностей. Выберите структуру, из которой образуются крылья комара:



Варианты ответов:

- Выросты стенки тела
- Передние конечности
- Кожистая перепонка
- Перистые усики

15. Каких форменных элементов в крови больше всего?

Варианты ответов:

- Тромбоцитов
- Эритроцитов
- Лейкоцитов
- Лимфоцитов

Блок № 2

В заданиях блока нужно выбрать один или несколько правильных ответов.

За каждый правильно выбранный и правильно невыбранный ответ начисляется 0.4 балла. За каждый неправильно выбранный и за не выбранный правильный ответ — штраф 0.4 балла.

Максимальный балл за задание — 2.

Максимальный балл за все задания блока № 2 — 10.

1. Выберите все возможные функции травянистого побега цветковых растений:

Варианты ответов:

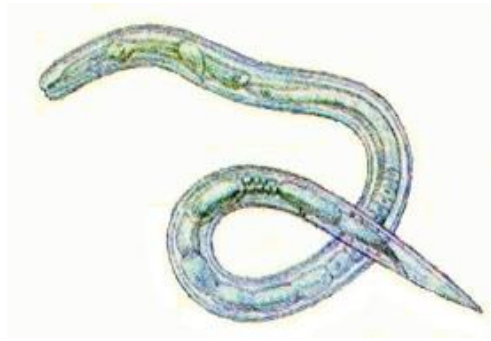
- Вегетативное размножение
- Запасание питательных веществ
- Проведение воды
- Проведение органических веществ
- Образование органических веществ

2. В клетках каких простейших отсутствует сократительная вакуоль?

Варианты ответов:

- Эвглена зелёная
- Амёба дизентерийная
- Инфузория-туфелька
- Фораминифера
- Радиолярия

4. Выберите все характеристики, подходящие луковой нематоде:



Варианты ответов:

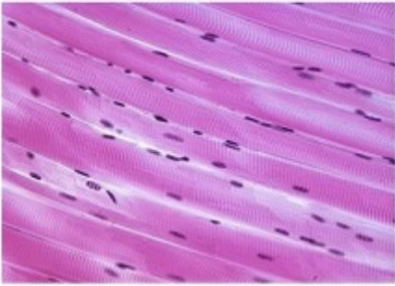
- Трёхслойное животное
- Сквозная пищеварительная система
- Замкнутая кровеносная система
- Нервная система диффузного типа
- Первичная полость тела

5. Выберите все изображения земноводных:

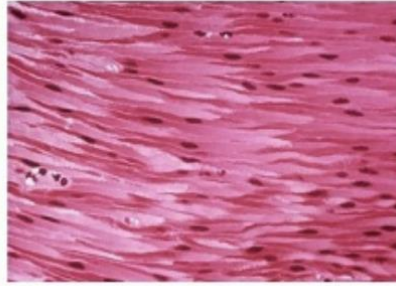
Аксолотль Саламандра Геккон

Ящерица Протей

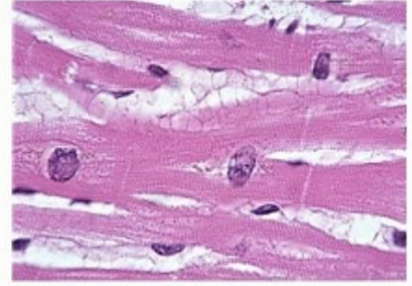
6. Какие ткани, изображённые на микрофотографиях, способны возбуждаться и сокращаться?



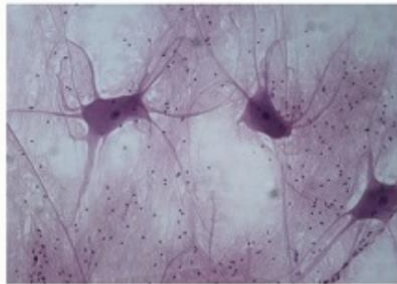
Поперечнополосатая скелетная мышечная



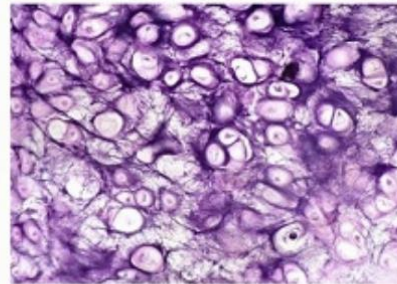
Гладкая мышечная



Поперечнополосатая сердечная мышечная



Нервная



Гиалиновая хрящевая

Блок № 3

В заданиях блока № 3 нужно определить правильность суждения.

За каждый правильный ответ начисляется

1 балл. Максимальный балл за все задания

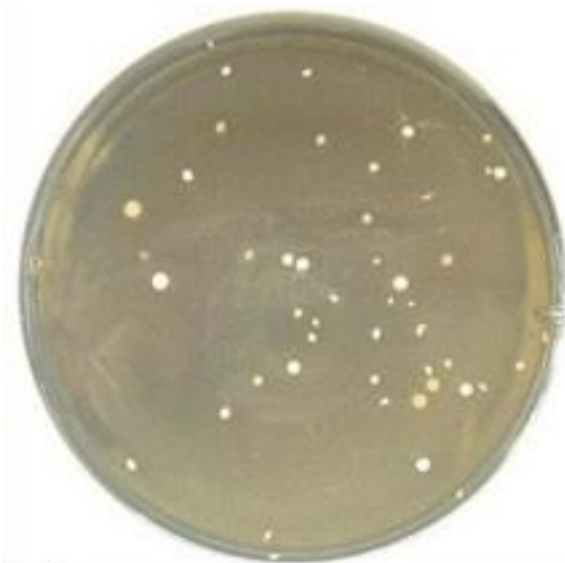
блока № 3 — 5.

1. Установите соответствие между представителями царства Грибы и типами питания, которые для них характерны.



Варианты ответов:

- Сапротроф
- Паразит
- Симбионт



Пекарские дрожжи

Варианты ответов:

- Сапротроф
- Паразит
- Симбионт



Спорынья пурпурная

Варианты ответов:

- Сапротроф
- Паразит

- Симбионт



Подберёзовик

Варианты ответов:

- Сапротроф
- Паразит
- Симбионт



Пыльная головня
пшеницы

Варианты ответов:

- Сапротроф

- Паразит
- Симбионт