

Разбор заданий школьного этапа ВСОШ по биологии для 8 класса

2022/23 учебный год

Максимальное количество баллов — 33

Блок № 1

В заданиях этого блока нужно выбрать один верный ответ из списка.

За каждый правильный ответ начисляется 1 балл.

Сумма баллов за все задания блока — 15.

1. Моховидные относятся к царству растений. Какой организм из перечисленных НЕ является растением?



Зелёный мох
Кукушкин лён



Олений мох
Кладония







Белый торфяной мох
Сфагнум

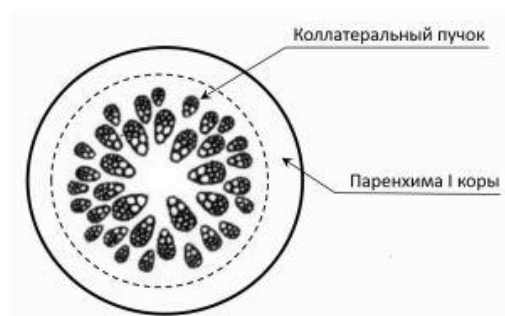


Мох-печёночник
Маршанция

2. Для какого растения характерно образование плода ягода?

	
<input type="radio"/> Земляника	<input type="radio"/> Вишня
	
<input checked="" type="radio"/> Картофель	<input type="radio"/> Малина

3. Для стебля каких растений в основном характерно хаотичное расположение проводящих пучков?



Варианты ответов:

- Двудольные
- Однодольные
- Хвощи
- Мхи

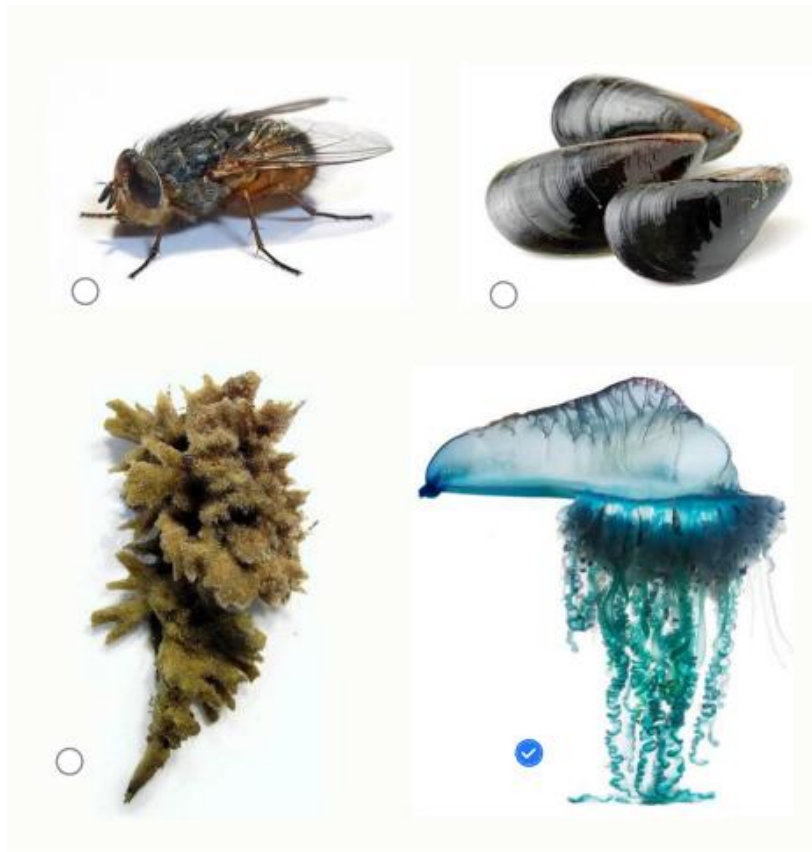
3. Видоизменение (метаморфоз) какого органа гладиолуса можно увидеть на представленном рисунке?



Варианты ответов:

- Листа
- Прилистника
- Побега
- Корня

4. Какой из этих организмов относится к типу Кишечнополостные (Стрекающие)?



6. Какую функцию выполняет хоботок жука-долгоносика (слоника)?



Варианты ответов:

- Средство защиты от врагов
- Чувствительный орган обоняния
- Орган вкуса
- Средство для просверливания отверстий

7. К какой систематической группе относится хорёк (*Mustela*)?



Варианты ответов:

- Приматы
- Грызуны
- Хищные
- Зайцеобразные

8. Сколько шейных позвонков у жирафа?



Варианты ответов:

- 7
- 9
- 21
- 32

9. У жвачных животных из отряда парнокопытные желудок состоит из нескольких отделов, где грубая растительная пища последовательно сбраживается, процеживается, перетирается и обрабатывается желудочным соком



Каждый отдел желудка имеет свое название. Какого отдела **НЕТ** в сложном желудке жвачных животных?

Варианты ответов:

- Рубец
- Сетка
- Книжка
- Сачок

10. Омела белая — паразитическое растение, кусты которого можно встретить на высоте до 20 метров в кронах лиственных деревьев. Плоды омелы съедобны для некоторых животных. Благодаря чему семена омелы могут переноситься на высокие деревья?



Варианты ответов:

- Они хорошо плавают и в наводнения поднимаются до крон
- Они выделяют съедобное для муравьёв вещество, поэтому муравьи уносят их на деревья
- Они способны двигаться в вертикальном направлении благодаря движению жгутика
- Они попадают на деревья с помётом птиц

11. Обыкновенный козодой — птица, гнездящаяся в лесных и кустарниковых зонах на большей части территории Евразии. У козодоя очень мягкое и рыхлое оперение, маленькие слабые ноги, но большие глаза и большой рот без мощного клюва. С какими животными эта птица может конкурировать за питание?



- Ежи и землеройки
- Стрижи и ласточки
- Летучие мыши
- Совы

12. Выберите абиотический фактор, способный лимитировать численность крупных копытных в тайге:

Варианты ответов:

- Толщина снегового покрова зимой
- Интенсивность охоты
- Летняя влажность воздуха
- Длина светового дня

13. Количество белка в составе гнезд птиц этого вида достигает 70%, поэтому люди издавна употребляют эти гнезда в пищу. О какой птице речь?



Стриж салангана



Зимородок

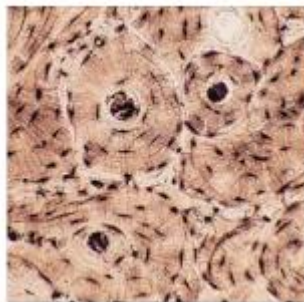


Синица ремез



Чернолобый ткач

14. Что свойственно для ткани, клетки которой изображены на фотографии



Варианты ответов:

- Плотное расположение клеток, малое количество межклеточного вещества
- Способность клеток к возбуждению и сокращению
- Наличие у клеток твердых клеточных стенок
- Рыхлое расположение клеток, большое количество межклеточного вещества

15. Что из перечисленного открыл британский учёный Александр Флеминг (лауреат Нобелевской премии по физиологии и медицине в 1945 г.)



Варианты ответов:

- Клеточный иммунитет
- Группы крови человека
- Первый антибиотик — пенициллин
- Гормон поджелудочной железы — инсулин

Блок № 2

В заданиях этого блока нужно выбрать один или несколько верных ответов.

За каждый правильно выбранный и правильно невыбранный ответ начисляется 0.4 балла. За каждый неправильно выбранный и за невыбранный правильный ответ — штраф 0.4 балла. За одно задание можно получить до 2 баллов.

Сумма баллов за все задания блока — 10.

1. Какие организмы способны как к автотрофному, так и к гетеротрофному типу питания?

Варианты ответов:

- Венерина мухоловка
- Спорынья
- Эвглена зелёная
- Кубомедуза
- Спирогира

2. Своё русское название хвощи получили за сходство с хвостами лошадей. Ранние представители этого отдела имели большое разнообразие — встречались древовидные формы до 20 м высотой.



Выберите признаки, характерные для хвощей:

Варианты ответов:

- Листья чешуевидные и не фотосинтезируют
- Споры образуются в сорусах на нижней стороне листа
- Многие представители в стебле накапливают кремнезём (оксид кремния), из-за чего стебель становится жёстким
- Взрослое растение к почве прикрепляется к почве при помощи ризоидов
- Размножаются спорами или семенами

3.



Выберите особенности круглых червей, отличающие их от плоских:

Варианты ответов:

- Раздельнополые
- Имеют анальное отверстие
- Имеют кровеносную систему
- Имеют выделительную систему — протонефридии
- Имеют первичную полость тела

4.



Выберите верные утверждения об изображённом черепе взрослого животного:

Варианты ответов:

- Череп представляет собой цельный хрящевой монолит
- В черепе имеются толстые швы
- Отсутствуют зубы
- Такой череп характерен для пресмыкающегося
- Такой череп характерен для хищного животного

5. В условиях города удаётся существовать лишь ограниченному числу видов травянистых растений. Однако, если создать в городе условия для существования некоторых групп животных, число видов городских растений увеличится. Какие группы могут этому поспособствовать?

- Шмели
- Хищные птицы
- Мухи-журчалки
- Мыши
- Жуки-навозники

Блок № 3

В заданиях этого блока нужно установить соответствие.

За каждую верную пару начисляется 1 балл.

За одно задание можно получить от 1 до 4 баллов.

Сумма баллов за все задание — 8.

1. Установите соответствие между изображениями органов растений и названиями семейств, к которым эти растения относятся.



Бобовые

Губоцветные

Розоцветные

Сложноцветные



Бобовые

Губоцветные

Розоцветные

Сложноцветные



Бобовые

Губоцветные

Розоцветные

Сложноцветные



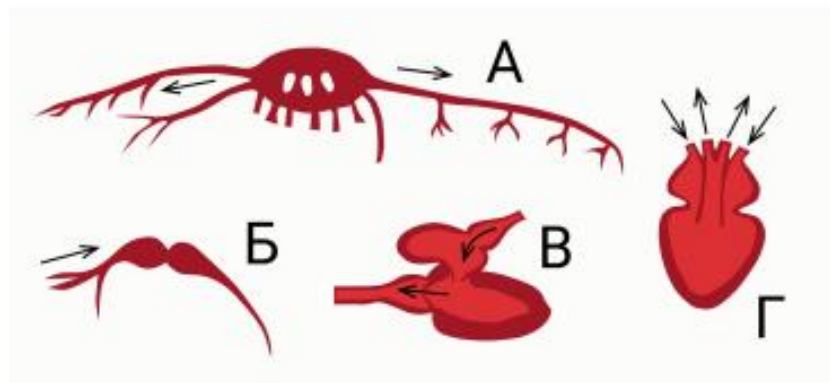
Бобовые

Губоцветные








Розоцветные

Сложноцветные

2.



Сопоставьте фотографии животных с рисунками сердец, которые могут им принадлежать.

 <p>Речной рак</p>	
 <p>Катушка</p>	
 <p>Лягушка озёрная</p>	
 <p>Щука обыкновенная</p>	