

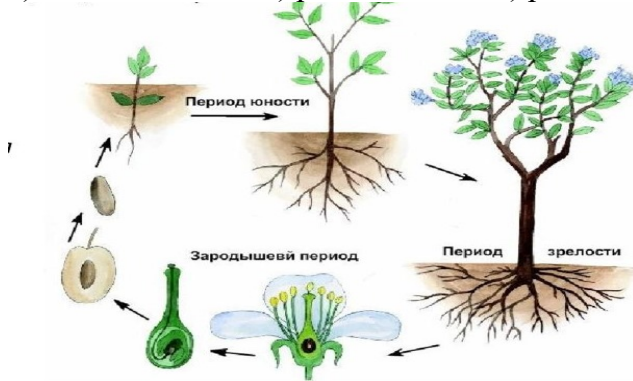
Код участника: _____

Часть 1. Вам предлагаются тестовые задания, требующие выбора только одного ответа из четырех возможных. Максимальное количество баллов, которое можно набрать – 15 (по 1 баллу за каждое тестовое задание).

Индекс ответа, который вы считаете наиболее полным и правильным, укажите в матрице ответов.

1. Рисунок иллюстрирует пример проявления у растений жизненного свойства:

а) обмен веществ; б) размножение; в) развитие; г) движение.



Ответ _____

2. Растение, изображенное на рисунке (см. рис. в задании выше) относится к семейству:

а) Пасленовые; б) Лилейные; в) Яснотковые; г) Розовые.

Ответ _____

3. Основной способ размножения бактерий в благоприятных условиях среды:

- а) половой процесс.
- б) прямое деление материнской клетки на две дочерние;
- в) спорообразование;
- г) деление материнской клетки, которому предшествует деление ядра;

Ответ _____

4. Среди грибов встречаются организмы:

- а) только одноклеточные;
- б) как одноклеточные, так и многоклеточные
- в) имеющие безъядерные клетки;
- г) только многоклеточные;

Ответ _____

5. Если сравнить агротехнические приемы окучивание и пикировку, то можно утверждать, что:

- а) при окучивании удаляется верхушка главного корня, а при пикировке удаляются боковые корни;
- б) при окучивании удаляют верхушку главного корня растения, а во время пикировки присыпают почву к стеблю растения, что дает усиленный рост придаточных корней;
- в) при окучивании присыпают почву к стеблю растения, а при пикировке удаляют верхушку главного корня;
- г) после пикировки усиленно растет главный корень вглубь почвы, а после окучивания – растут боковые и придаточные корни.

Ответ _____

6. Регенерация тела у гидр происходит при помощи клеток:

- а) промежуточных;
- б) железистых;
- в) стрекательных;

Код участника: _____

г) вставочных.

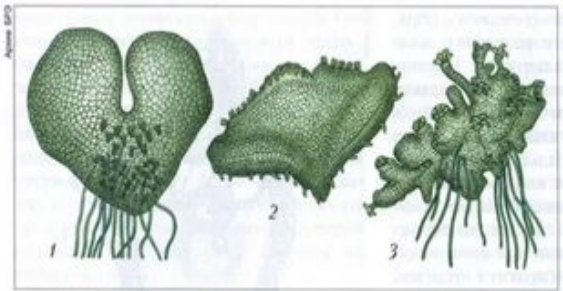
Ответ _____

7. Многощетинковые черви (полихеты):

- а) изменяют свой пол в течение жизни;
- б) раздельнополы;
- в) гермафродиты;
- г) бесполо, так как могут размножаться путем отрыва части тела.

Ответ _____

8. Заросток – половое поколение (гаметофит) в жизненном цикле папоротников, хвощей и плаунов (см. рисунок).

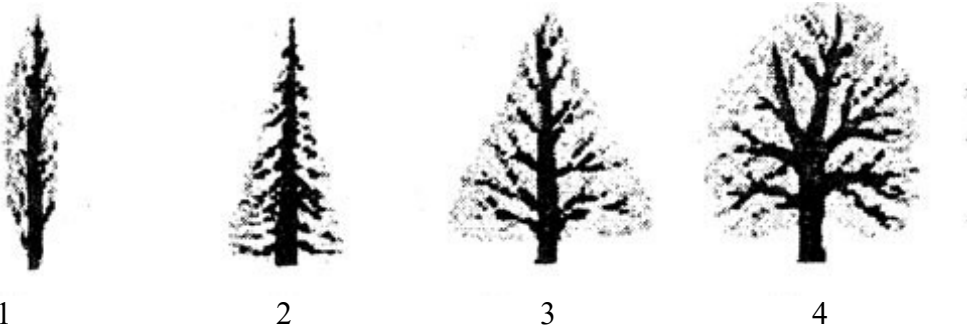


Заросток папоротника представлен под номером/номерами:

- а) 1 и 3;
- б) только 1;
- в) только 2;
- г) только 3.

Ответ _____

9. На рисунке изображены некоторые типы крон деревьев



Крона колонновидной формы представлена под номером:

- а) 1; б) 2; в) 3; г) 4.

Ответ _____

10. Ротовой аппарат насекомого, изображенный на рисунке справа:

- а) грызуще-лижущий;
- б) грызуще-сосущий;



- в) режуще-сосущий;
- г) колюще-сосущий.

Ответ _____

Код участника: _____

11. Кровососами являются личинки у таких членистоногих, как:

- а) блохи;
- б) иксодовые клещи;
- в) мухи-жигалки;
- г) тараканы.

Ответ _____

12. Число отделов, из которых состоит тело саранчи равно:

- а) двум;
- б) трем;
- в) четырем;
- г) пяти.

Ответ _____

13. На рисунке колос ячменя представлен под номером:

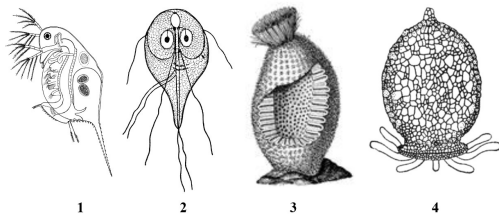
- а) 1;
- б) 2
- в) 3;
- г) 4.



Ответ _____

14. К тому же классу животных, что и речной рак относится представитель под номером:

- а) 1;
- б) 2;
- в) 3;
- г) 4.



Ответ _____

15. Пшено – это крупа, полученная из зерна:

- а) овса;
- б) ячменя;
- в) пшеницы;
- г) проса.

Ответ _____

Код участника: _____

Страница 4 из 8

Часть 2. Вам предлагаются тестовые задания с одним вариантом ответа из четырех возможных, но требующих предварительного множественного выбора. Максимальное количество баллов, которое можно набрать – 10 (по 2 балла за каждое тестовое задание). Индекс ответа, который вы считаете наиболее полным и правильным, укажите в матрице ответов.

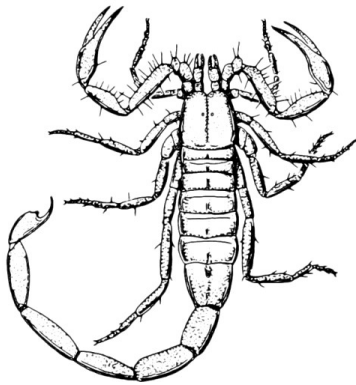
1. Ягодами являются плоды у:

- 1) банана; 2) баклажана; 3) смородины; 4) черемухи; 5) томата; 6) вишни.
а) только 3, 4, 5, 6;
б) только 3, 5, 6;
в) только 1, 4, 5;
г) только 1, 2, 3, 5.

Ответ _____

2. Характеристиками, изображенного на рисунке животного являются:

- 1) 4 пары ходильных ног; 2) трахейное дыхание; 3) 2 пары сложных глаз; 4) тело состоит из головогруди и брюшка; 5) наличие ядовитых желез.
а) 2, 3, 5;
б) 1, 2, 4;
в) 3, 4, 5;
г) 1, 4, 5.



Ответ _____

3. Паразитические простейшие вызывают у человека такие заболевания как:

- 1) лямблиоз; 2) сонная болезнь; 3) энцефалит; 4) малярия; 5) холера; 6) полиомиелит.
а) 1, 4, 5;
б) 2, 4, 5;
в) 1, 2, 4;
г) 3, 5, 6.

Ответ _____

4. Характерными особенностями капусты белокочанной являются:

- 1) 5 чашелистиков и 5 лепестков; 2) 4 чашелистика и 4 лепестков; 3) жилкование параллельное; 4) плод - стручок; 5) плод – коробочка; 6) соцветие - кисть.
а) 2, 3, 6;
б) 1, 3, 4;
в) 1, 4, 5;
г) 2, 4, 6.

Ответ _____

5. Камбий отсутствует в стеблях:

- 1) кукурузы; 2) берёзы; 3) драцены; 4) финиковой пальмы; 5) сосны.
а) 1, 2, 3;

Код участника: _____

б) 1, 2, 4;

в) 1, 3, 4;

г) 2, 3, 4;

д) 2, 3, 5.

Ответ _____

Часть 3. Вам предлагаются тестовые задания в виде суждений, с каждым из которых следует либо согласиться, либо отклонить. В матрице ответов укажите вариант ответа «да» или «нет». Максимальное количество баллов, которое можно набрать – 5 (по 1 баллу за каждое тестовое задание).

1. Бактерии размножаются делением клетки.

Ответ _____

2. Плодовые тела нужны шляпочным грибам для накопления питательных веществ.

Ответ _____

3. Водорослями называют любые растения, обитающие в воде.

Ответ _____

4. Клещи являются возбудителями энцефалита.

Ответ _____

5. Нематоды лишены способности к регенерации.

Ответ _____