

**Муниципальный этап всероссийской олимпиады школьников
по биологии
2022-2023 учебный год
7 класс
Максимальный балл – 32**

ТЕОРЕТИЧЕСКИЙ ТУР

ЧАСТЬ 1. Задание включает 15 тестов. К каждому из них предложено по 4 варианта ответа. Вам необходимо выбрать только один ответ, который Вы считаете наиболее полным и правильным. Ответы занесите в матрицу.

1. В спорангии образуется клетка, которая дает начало:

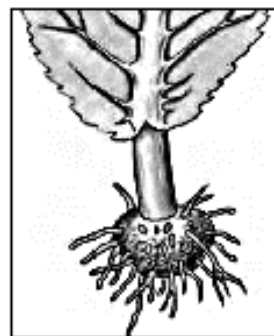
- А) гаметофиту
- Б) споре
- В) гамете
- Г) сорусу

2. На корневище располагается много:

- А) придаточных корней
- Б) боковых
- В) главных
- Г) корни отсутствуют, потому что это видоизмененный побег

3. Чтобы выжить при повреждении и получить дополнительные источники питания, наземные растения должны укорениться. Рассмотрите рисунок, определите, какой способ вегетативного размножения изображён?

- А) корневыми черенками
- Б) листовыми черенками
- В) стеблевыми черенками
- Г) прививка черенков



4. В зависимости от степени выраженности междоузлий по длине стебля у травянистых растений выделяют несколько типов побегов. К какому типу относится изображенный на рисунке побег?

- А) розеточный
- Б) укороченный
- В) удлиненный
- Г) ползучий

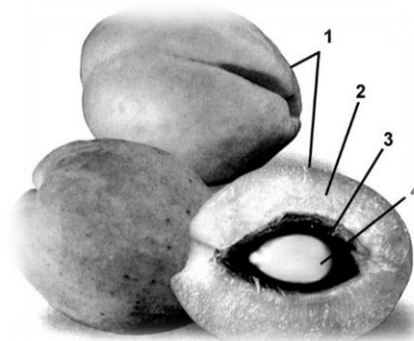


5. Какое слово ЛИШНЕЕ в описании зачатка нового побега?

- А) зачаточный стебель
- Б) зачаточный корень
- В) зачаточный лист
- Г) зачаточная почка

6. Рассмотрите рисунок. Какая часть плода изображена под цифрой 2?

- А) экзокарпий
- Б) мезокарпий
- В) эндокарпий
- Г) кожица



7. Проводящий пучок это:

- А) орган
- Б) ткань
- В) комплекс тканей

Г) утолщение на проводящей ткани

8. Обязательным условием осуществления спорового размножения растений является наличие

- А) света
- Б) плодородной почвы
- В) водной среды
- Г) высокой температуры

9. На рисунке изображена схема жизненного цикла высших растений. Заполните пустую ячейку

А) проросток

- Б) протонема
- В) спора
- Г) заросток

10. У кукушкиного льна женские растения, в отличие от мужских имеют

- А) сперматозоиды
- Б) антеридии
- В) коробочку на длинной ножке
- Г) воздухоносные клетки

11. Клетка организма какого царства изображена на рисунке?

- А) Бактерий
- Б) Грибов
- В) Животных
- Г) Растений

12. Выделение у простейших непереваренных остатков пищи – это составляющая часть процесса

- А) питания
- Б) дыхания
- В) выделения
- Г) раздражения

13. Рассмотрите рисунок. Определите, какой процесс на нем представлен?

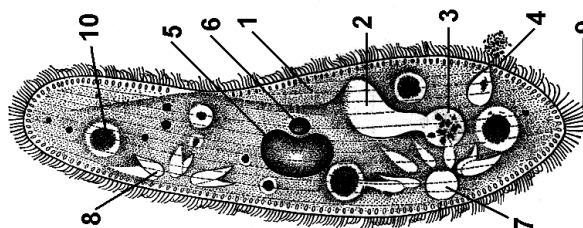
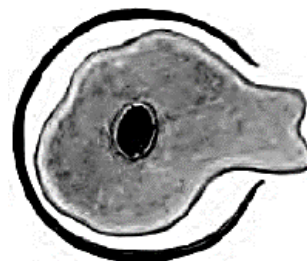
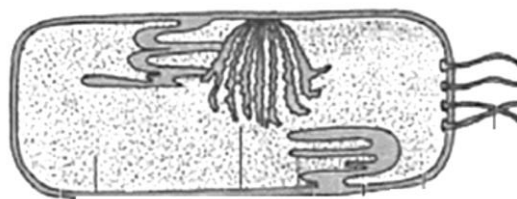
- А) выход амёбы из цисты
- Б) захват пищи ложноножками амёбы
- В) бесполое размножение амёбы
- Г) бактерия, формирующая клеточную стенку

14. На рисунке изображена инфузория-туфелька. Какой цифрой обозначен органоид выполняющий функцию удаления непереваренных веществ?

- А) 1
- Б) 2
- В) 4
- Г) 7

15. Кутикула Круглых червей формируется из:

- А) полостной жидкости
- Б) мышечной ткани
- В) гиподермы
- Г) соединительной ткани



ЧАСТЬ II. Вам предлагаются тестовые задания с множественными вариантами ответа (от 0 до 5). Максимальное количество баллов, которое можно набрать – 12,5 (по 2,5 балла за каждое тестовое задание). Заполните матрицы ответов в соответствии с требованиями заданий

1. Для основной ткани растений характерны следующие функции:

- А) обеспечивает рост растения в длину
- Б) обеспечивает рост растения в толщину
- В) осуществляет создание органических веществ
- Г) накапливает органические вещества
- Д) содержит хлорофилл

2. К опыляемые ветром растениям относятся:

- А) злаки
- Б) иван-чай
- В) крапива
- Г) берёза
- Д) клевер

3. Для однодольных растений характерно:

- А) у зародыша две семядоли
- Б) число частей цветка кратно трём
- В) у многолетних есть чечевички
- Г) корневая система молодых растений чаще стержневая
- Д) проводящие пучки расположены по кругу или сливаются в цилиндр

4. Животной клетке свойственны следующие особенности строения и жизнедеятельности:

- А) питание первичными органическими веществами, созданными самой клеткой
- Б) имеется клеточный центр
- В) присутствуют различные пластиды
- Г) ядро отсутствует
- Д) имеются рибосомы

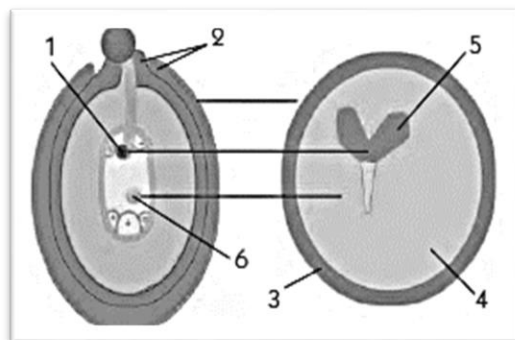
5. Для аскариды характерны следующие биологические особенности:

- А) цикл развития осуществляется без смены хозяев
- Б) личинка формируется в яйце
- В) промежуточным хозяином является крупный рогатый скот
- Г) одна из личиночных фаз развивается в кислородной среде
- Д) самка обычно крупнее самца

ЧАСТЬ III. Вам предлагаются тестовые задания, требующие установления соответствия. Максимальное количество баллов, которое можно набрать – 4,5 (по 0,5 балла за каждое правильное сопоставление). Заполните матрицы ответов в соответствии с требованиями заданий.

1. [маж. 3 балла] На рисунке представлено происхождение частей семени. Соотнесите основные структурные элементы (А-Л) с их обозначениями на рисунке (1-6):

- А – покровы
- Б – зигота
- В – зародыш
- Г – эндосперм
- Д – кожура
- Е – клетка, образовавшаяся из спермия, слившегося с ядром в центре клетки



2. [маж. 1,5 балла] Три плана строения клетки, возникшие у первых ядерных одноклеточных под влиянием их особого способа питания, стали основой строения организмов в каждом царстве. На рисунке представлены три плана строения клетки организмов разных царств живой природы. Соотнесите царства живой природы (А-В) с планами строения клетки, представленными на рисунке (1-3):

- 1) Царства Грибы
- 2) Царства Растения
- 3) Царства Животные

