

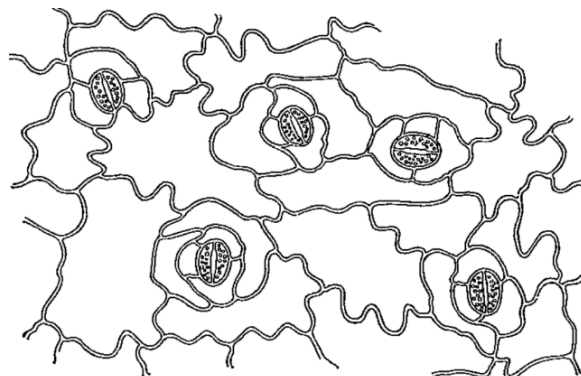
ЗАДАНИЯ
муниципального этапа XXXIX всероссийской
олимпиады школьников по биологии. 2022-2023 уч. год

8 класс [Max. – 47,5 баллов]

Часть I. Вам предлагаются тестовые задания, требующие выбора только одного ответа из четырех возможных. Максимальное количество баллов, которое можно набрать – 15 (по 1 баллу за каждое тестовое задание). Индекс ответа, который Вы считаете наиболее полным и правильным, укажите в матрице ответов.

1. На рисунке показана растительная ткань:

- а) покровная;
- б) проводящая;
- в) образовательная;
- г) основная (фотосинтезирующая).

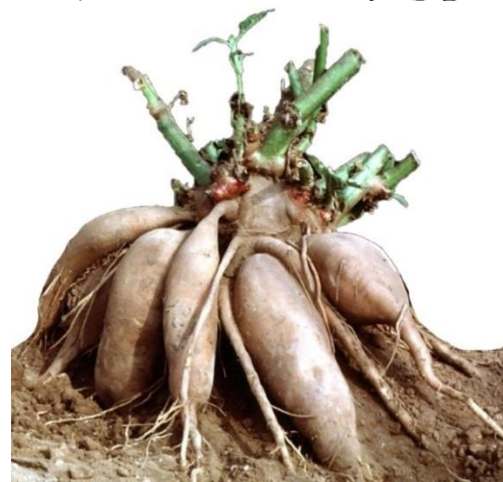


2. Односемянные плоды можно обнаружить у:

- а) вишни;
- б) яблони;
- в) смородины;
- г) малины.

3. Запасяющий орган, показанный на фотографии является видоизмененным:

- а) боковым корнем;
- б) стеблем;
- в) главным корнем;
- г) побегом.



4. При черенковании одного из декоративных растений из одного узла развились три побега. Если у данного растения в пазухе каждого листа закладывается по одной почке, то у этого растения листорасположение:

- а) мутовчатое;
- б) супротивное;
- в) очередное;
- г) спиральное.

5. У растения, показанного на фотографии, запасные вещества откладываются в:

- а) корне;
- б) стебле;
- в) листе;
- г) соцветии.



6. Нервная система у плоских червей:

- а) лестничная (ортогональная);
- б) диффузная;
- в) разбросанно-узловая;
- г) узловая.

7. Мантйная полость у моллюсков – это:

- а) внутреннее пространство в пищеварительном тракте;
- б) пространство между мантией и телом;
- в) пространство между раковиной и мантией;
- г) пространство между кожно-мышечным мешком и кишечником.

8. Только кислородом, растворенным в воде, дышит:

- а) перловица; б) прудовик; в) паук-серебрянка; г) плавунец.

9. Ланцетник живет:

- а) в илистом грунте озера; б) в толще воды соленых водоемов;
в) во влажной почве; г) в песчаном грунте на дне моря.

10. Млечные железы млекопитающих являются производными желез:

- а) потовых; б) слюнных; в) сальных; г) слизистых.

11. Приспособлением птиц к полету является:

- а) хорошо развитый вестибулярный аппарат;
б) компактное положение внутренних органов;
в) отсутствие мочевого пузыря;
г) все ответы верны.

12. К отряду Насекомоядные относятся:

- а) суслики; б) землеройки; в) полевки; г) пищухи.

13. Диким предком домашней кошки является:

- а) камышовый кот; б) манул; в) степная кошка; г) рысь.

14. Все живущие в настоящее время люди принадлежат к:

- а) нескольким видам рода *Homo*;
б) виду *Homo sapiens*;
в) виду *Homo neanderthalensis*;
г) виду *Homo erectus*.

15. В организме человека НЕ выделяются ткани:

- а) соединительные;
б) эпителиальные;
в) нервные;
г) покровные.

Часть II. Вам предлагаются тестовые задания с множественными вариантами ответа (от 0 до 5). Максимальное количество баллов, которое можно набрать – 12,5 (по 2,5 балла за каждое тестовое задание). Индексы верных ответов/Да и неверных ответов/Нет, который Вы считаете наиболее полным и правильным, укажите в матрице ответов знаком «X».

1. Клеточное строение имеют:

- а) пшеница; б) береза; в) подосиновик;
г) лосось; д) кишечная палочка.

2. Плод стручок характерен для растений:

- а) редька; б) роза; в) капуста; г) горох; д) груша.

3. Широкий лентец может вызвать заболевание дифиллоботриоз, проникнув в организм человека:

- а) с непрожаренной говядиной;
б) с невымытыми овощами и фруктами;
в) с непроваренной рыбой;
г) при случайном заглатывании циклопа с водой при купании;
д) при питье некипяченой воды из открытых источников.

4. Развитие с неполным превращением идет у насекомых из отряда:

- а) Двукрылые; б) Прямокрылые; в) Жесткокрылые;
г) Чешуекрылые; д) Полужесткокрылые.

5. Отметьте прижизненные методы изучения организма человека:

- а) УЗИ; б) наблюдение; в) эндоскопия;
г) ЭКГ; д) рентгеновское исследование.

Часть III. Вам предлагаются тестовые задания в виде суждений, с каждым из которых следует либо согласиться, либо отклонить. Индексы верных суждений/Да и неверных суждений/Нет укажите в матрице ответов знаком «X». Максимальное количество баллов, которое можно набрать – 5 (по 1 баллу за каждое тестовое задание).

1. Некоторые бактерии способны к передвижению.
2. Зоны корня расположены в определенной последовательности и меняться местами не могут.
3. Взрослые земноводные обладают трехкамерным сердцем и одним кругом кровообращения.
4. У всех млекопитающих зубы дифференцированы.
5. Ткань, образующая стенку сердца, имеет особое строение, значительно отличается от мышечных тканей и входит в группу нервных тканей.

Часть IV. Вам предлагаются задания на сопоставление. Заполните матрицу ответов в соответствии с требованиями заданий. [Максимальное количество баллов, которое можно набрать – 15].

Задание 1. Сопоставьте перечисленные ниже грибы с их группой по хозяйственной значимости для человека. [Max. 10 баллов, по 1 баллу за каждое верное распределение].

Грибы.

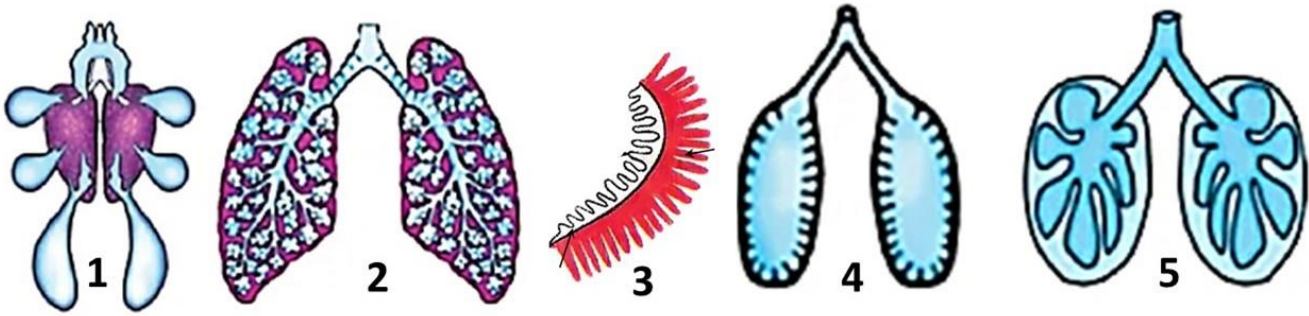
- | | |
|--------------------------|-----------------------------|
| 1) груздь настоящий; | 6) шампиньон двуспоровый; |
| 2) желчный гриб; | 7) сатанинский гриб ложный; |
| 3) лисичка обыкновенная; | 8) сыроежка зеленая; |
| 4) мухомор пантерный; | 9) вешенка обыкновенная; |
| 5) опенок ложный; | 10) подосиновик белый. |

Группы по значимости для человека.

- А. Съедобные, заготавливаются как природное сырье.
Б. Ядовитые.
В. Съедобные, выращиваются промышленными методами.

Гриб	1	2	3	4	5	6	7	8	9	10
Группа										

Задание 2. Соотнесите орган дыхания, изображенный на рисунке (1-5) со взрослыми животными, имеющим его (А-Д). [Мах. 5 баллов, по 1 баллу за каждое верное соответствие].



Орган дыхания	1	2	3	4	5
Животное					