

ВСЕРОССИЙСКАЯ ОЛИМПИАДА ШКОЛЬНИКОВ ПО БИОЛОГИИ
2022-2023 УЧЕБНЫЙ ГОД
МУНИЦИПАЛЬНЫЙ ЭТАП

БЛАНК ЗАДАНИЙ

Владимирская область **8 КЛАСС**

Уважаемый участник олимпиады!

Вам предстоит выполнить тестовые задания.

Время выполнения заданий теоретического тура 2 (два) астрономических часа (120 минут).

Выполнение тестовых заданий целесообразно организовать следующим образом:

- не спеша, внимательно прочитайте тестовое задание и уясните суть вопроса;
- внимательно прочитайте все предложенные варианты ответа и проанализируйте каждый из них, учитывая формулировку задания;
- определите, какой из предложенных вариантов ответа наиболее верный и полный; если требуется выбрать все правильные ответы, их может быть более одного – в этом случае выявите все верные варианты ответа, соответствующие поставленным в задании условиям;
- запишите букву (или буквы), соответствующую выбранному Вами ответу, на черновике или бланке задания;
- продолжайте таким же образом работу до завершения выполнения тестовых заданий;
- после выполнения всех предложенных заданий еще раз проверьте правильность ваших ответов;
- не позднее чем за 10 минут до окончания времени работы начните переносить верные ответы в бланк ответов;
- если потребуется корректировка выбранного Вами варианта ответа, то неправильный вариант ответа зачеркните крестиком и рядом напишите новый.

Предупреждаем Вас, что:

- при оценке тестовых заданий, где необходимо определить один верный ответ, 0 баллов выставляется за неверный ответ, а также, если участник отметил несколько ответов (в том числе верный) или все ответы;
- при оценке тестовых заданий, где необходимо определить все правильные ответы, 0 баллов выставляется, если участником отмечены неверные ответы, большее количество ответов, чем предусмотрено в задании (в том числе правильные ответы) или все ответы.

Задание теоретического тура считается выполненным, если Вы вовремя сдаете его членам жюри.

Максимальная оценка – 31 балл.

Часть 1

Вам предлагаются тестовые задания, требующие выбора только одного ответа из четырех возможных. Максимальное количество баллов, которое можно набрать – 15 (по 1 баллу за каждое тестовое задание). Индекс ответа, который вы считаете наиболее полным и правильным, укажите в матрице ответов.

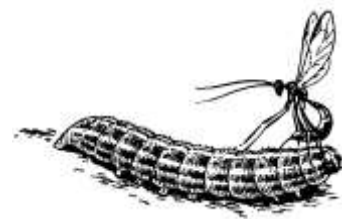
1. Фотосинтез, регенерация, раздражимость, размножение, транспирация, обмен веществ, кровообращение, наследственность, фотопериодизм. Сколько процессов и явлений из приведённого перечня являются общими признаками живого?
 - а) 3;
 - б) 4;
 - в) 5;
 - г) 6.
2. Бактерии являются возбудителями заболевания:
 - а) сибирская язва;
 - б) натуральная оспа;
 - в) бешенство;
 - г) полиомиелит.
3. Водоросль в составе лишайника обеспечивает его
 - а) только органическими веществами
 - б) органическими веществами и солями
 - в) органическими веществами и водой
 - г) минеральными солями и водой.
4. Какое из перечисленных заболеваний растений вызвано не паразитическим грибом?
 - а) желтуха свёклы;
 - б) головня кукурузы;
 - в) белая стволовая гниль осины;
 - г) мучнистая роса крыжовника.
5. Представителями отдела Бурые водоросли являются:
 - а) анфельция и ламинария;
 - б) макроцистис и ульва;
 - в) фукус и саргассум;
 - г) родимения и филлофора.
6. Органами зрения у большинства пауков являются:
 - а) 1 пара фасеточных глаз;
 - б) 4 пары простых глаз;
 - в) 1 пара фасеточных и 2 пары простых глаз;
 - г) 1 пара фасеточных и 3 пары простых глаз.
7. Один и тот же тип плода образуется у:
 - а) яблони и айвы;
 - б) вишни и шиповника;
 - в) ярутки и сои;
 - г) лимона и дыни.

8. У кого из перечисленных животных дыхание осуществляется одновременно с использованием трахей и легких?

- а) полевой слизень;
- б) паук-крестовик;
- в) жук-плавунец;
- г) дождевой червь.

9. Изображённое на рисунке взрослое насекомое является представителем отряда:

- а) Двукрылые;
- б) Полужесткокрылые;
- в) Прямокрылые;
- г) Перепончатокрылые.



10. Водно-сосудистая система свойственна:

- а) гребневикам;
- б) иглокожим;
- в) оболочникам;
- г) двоякодышащим рыбам.

11. Самая крупная из ныне живущих рыб обнаруживается среди:

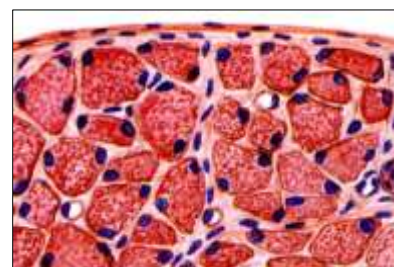
- а) акул;
- б) скатов;
- в) кистепёрых рыб;
- г) панцирных щук.

12. Среди курообразных птиц к перелётным птицам относится:

- а) перепел;
- б) рябчик;
- в) глухарь;
- г) тетерев-косач.

13. Виктор рассмотрел под микроскопом препарат ткани организма человека (см. рисунок). К какому типу тканей принадлежит образец?

- а) эпителиальная;
- б) соединительная;
- в) мышечная;
- г) нервная.



14. «Бронзовая болезнь» у человека развивается при нарушении активности и секреции гормонов:

- а) щитовидной железы;
- б) эпифиза;
- в) надпочечников;
- г) половых желёз.

15. В сетчатке человека нет колбочек, воспринимающих:

- а) жёлтый цвет;
- б) красный цвет;
- в) зелёный цвет;
- г) синий цвет.

Часть 2

Вам предлагаются тестовые задания с множественными вариантами ответа (от 0 до 5). Максимальное количество баллов, которое можно набрать – 10 (по 2 балла за каждое тестовое задание). Индекс ответа, который вы считаете правильной комбинацией, укажите в матрице ответов.

1. Микоризу (грибокорень) с деревьями образуют:

- 1) лисички;
- 2) вешенки;
- 3) шампиньоны;
- 4) мухоморы;
- 5) трюфели.

- а) 1
- б) 1, 2
- в) 1, 2, 3
- г) 1, 4, 5
- д) 1, 2, 3, 4, 5

2. Видоизменениями корня являются:

- 1) клубни картофеля;
- 2) луковицы лилии;
- 3) корневища сныти;
- 4) корневые шишки георгина;
- 5) гаустории повилики.

- а) 1, 3
- б) 1, 2, 4
- в) 4, 5
- г) 1, 2, 3, 4
- д) 1, 2, 3, 4, 5

3. И у инфузории-туфельки, и у эвглены зелёной можно обнаружить:

- 1) цитостом;
- 2) стигму;
- 3) клеточную мембрану;
- 4) порошицу;
- 5) клеточную глотку.

- а) 1, 4
- б) 1, 2
- в) 2
- г) 1, 2, 3, 4
- д) 3

4. Среди кишечнополостных животных смертельную опасность для человека представляют:

- 1) полип обелия;
- 2) «португальский кораблик»;
- 3) «морская оса»;
- 4) красный благородный коралл;
- 5) медуза аурелия.

- а) 2
- б) 1, 5
- в) 1, 2, 3
- г) 1, 2, 3, 4
- д) 2, 3

5. К мышцам нижней конечности относятся мышцы:

- 1) камбаловидная;
- 2) дельтовидная;
- 3) полусухожильная;
- 4) четырёхглавая;
- 5) передняя зубчатая.

- а) 1, 3, 4
- б) 1, 2
- в) 1, 2, 3
- г) 3, 4, 5
- д) 4, 5

Часть 3

Вам предлагаются тестовые задания, требующие установления соответствия. Максимальное количество баллов, которое можно набрать – 6 баллов (0,5 балла даётся за каждое правильно установленное соответствие). Заполните матрицы ответов в соответствии с требованиями заданий.

Задание 1. Для цветковых растений, перечисленных в первом столбце, подберите соответствующий класс из второго столбца.

Название растения	Класс
1. Тимофеевка луговая	А. Двудольные
2. Лилия-саранка	Б. Однодольные
3. Чина клубненосная	
4. Ромашка аптечная	
5. Горчица сарептская	
6. Бамбук	

Задание 2. Для насекомых, перечисленных в первом столбце, подберите соответствующие типы ротовых аппаратов из второго столбца.

Насекомые	Типы ротового аппарата
1. Комнатная муха	А. Грызущий
2. Ягодный клоп	Б. Колюще-сосущий
3. Горная цикада	В. Лижущий
4. Медведка	
5. Уховёртка	
6. Вошь платяная	