

**Задания муниципального этапа
всероссийской олимпиады школьников в Республике Карелия
в 2023-2024 учебном году
по БИОЛОГИИ**

7 класс

**БЛАНК ЗАДАНИЙ
муниципального этапа всероссийской олимпиады
школьников по биологии. Республика Карелия.
2023-2024 уч. год**

7 класс

Уважаемый участник олимпиады!

Вам предстоит выполнить теоретические (письменные) тестовые задания.

Время выполнения заданий теоретического тура 2 (два) астрономических часа (120 минут).

Выполнение тестовых заданий целесообразно организовать следующим образом:

- не спеша, внимательно прочитайте тестовое задание и уясните суть вопроса;
- внимательно прочитайте все предложенные варианты ответа и проанализируйте каждый из них, учитывая формулировку задания;
- определите, какой из предложенных вариантов ответа наиболее верный и полный; если требуется выбрать все правильные ответы, их может быть более одного - в этом случае выявите все верные варианты ответа, соответствующие поставленным в задании условиям;
- запишите букву (или буквы), соответствующую выбранному Вами ответу, на черновике или бланке задания;
- продолжайте таким же образом работу до завершения выполнения тестовых заданий;
- после выполнения всех предложенных заданий еще раз проверьте правильность ваших ответов;
- не позднее чем за 10 минут до окончания времени работы начните переносить верные ответы в бланк ответов;
- если потребуется корректировка выбранного Вами варианта ответа, то неправильный вариант ответа зачеркните крестиком и рядом напишите новый.

Предупреждаем Вас, что:

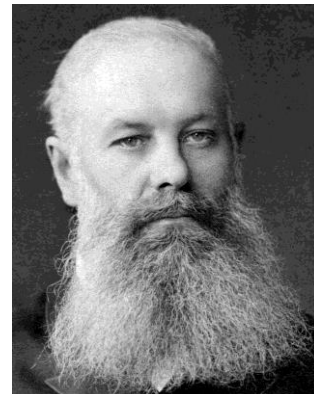
- при оценке тестовых заданий, где необходимо определить один верный ответ, 0 баллов выставляется за неверный ответ, а также если участник отметил несколько ответов (в том числе верный) или все ответы;
- при оценке тестовых заданий, где необходимо определить все правильные ответы, 0 баллов выставляется, если участником отмечены неверные ответы, большее количество ответов, чем предусмотрено в задании (в том числе правильные ответы) или все ответы.

Задание теоретического тура считается выполненным, если Вы вовремя сдаете его членам жюри.

Максимальная оценка 31 балл.

Часть 1. [максимум 15 баллов]. Задание включает 15 вопросов. К каждому из них предложено 4 варианта ответа. На каждый вопрос выберите **только один ответ**, который вы считаете наиболее полным и правильным. Индекс выбранного ответа внесите в матрицу ответов. Максимальное количество баллов, которое можно набрать – 15 (по 1 баллу за каждое тестовое задание).

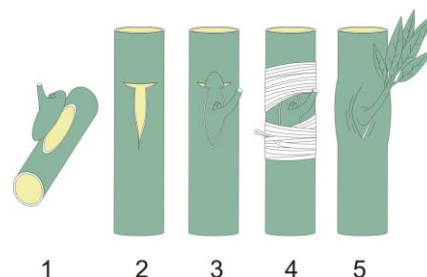
1. В честь этого учёного назван один из ледников Антарктиды и кратер на Марсе, а также множество населённых пунктов в России и улиц названы по фамилии этого русского ученого – геолога, основоположника школы почвоведения, который называл чернозём царём почв и кормильцем России



- а) Трофим Денисович Лысенко
- б) Василий Васильевич Докучаев
- в) Николай Иванович Вавилов
- г) Климентий Аркадьевич Тимирязев

2. Этапы какого процесса представлены на рисунке?

- а) микрочлонирувание
- б) окулировка
- в) аэропоника
- д) аблактировка



3. К какой группе организмов относятся представленные на рисунке объекты:

- а) растения
- б) слизевики
- в) грибы
- д) бактерии



4. Известно, что лишайники представляют собой симбиотическую ассоциацию гриба и водоросли. Как осуществляется половое размножение лишайника?

- а) осуществляется только грибным компонентом
- б) осуществляется только водорослевым компонентом
- в) осуществляется грибным и водорослевым компонентами
- г) не размножается половым путем

5. У лишайников очень развито вегетативное размножение. Какая его форма представлена на рисунке?

- а) размножение частями таллома
- б) размножение спорами
- в) размножение изидиями
- г) размножение соредиями

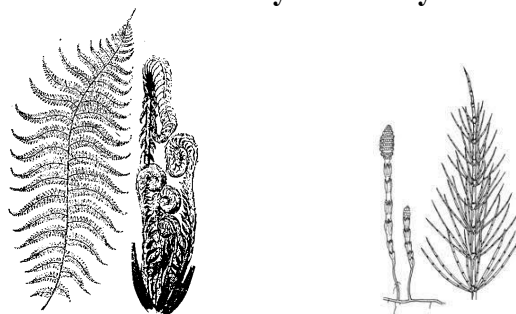


6. В 1845 году в Ирландии был зарегистрирован массовый голод населения причиной которого было массовое поражение заболеванием важной сельхозкультуры. Как называется это заболевание?

- а) ольпидиоз
- б) фитофтороз
- в) мучнистая роса
- г) ржавчина

7. Растения, представленные на рисунке, является объектом изучения науки:

- а) карпология
- б) бриология
- в) птеридология
- г) альгология



8. Чередование трёх поколений встречается в жизненном цикле

- а) Мхов
- б) Красных водорослей
- в) Синезелёных водорослей
- г) Гнетовых

9. Выберите клетки с одинаковой ploидностью и числом ядер:

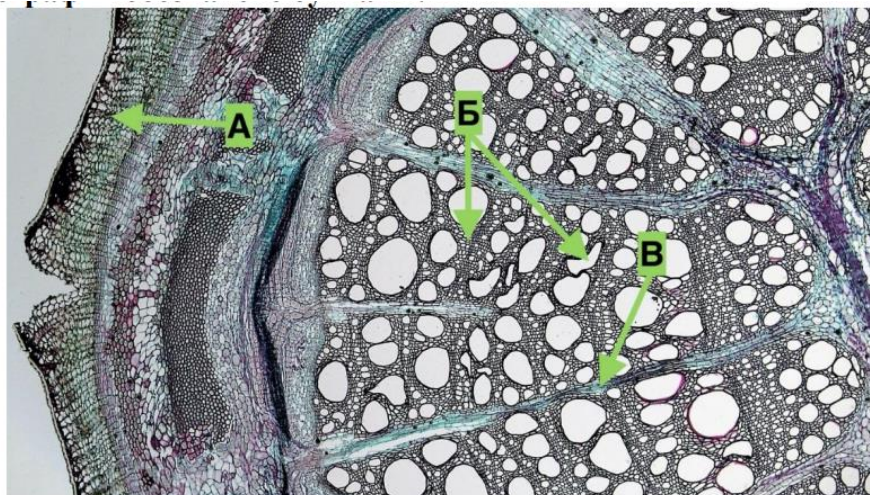
- а) споры бесполого размножения мукора и клетки вторичного мицелия плодового тела белого гриба
- б) мицелий мукора и споры полового размножения белого гриба
- в) споры бесполого размножения мукора и споры кукушкина льна
- г) клетки гаметофита кукушкина льна и клетки вторичного мицелия плодового тела белого гриба

10. Первичной гоморизной корневой системой называют корневую систему, состоящую только из придаточных корней, где главный корень не закладывается. Такая корневая система характерна для:

- а) рябины
- б) чеснока
- в) папоротника-орляка
- г) кукушкина льна

11. У Цветковых и у Хвойных в семени есть структуры, которые одинаково называются, однако обладают разной ploидностью. Одной из таких структур является:

- а) зародыш
- б) перисперм
- в) эндосперм
- г) гипокотиль



12. Вам предлагается фотография анатомического среза стебля растения. Что на фотографии обозначено буквами? Выберите правильные утверждения.

- а) А – пробка; Б – ксилема; В – сердцевинный луч
- б) А – клетки пробки; Б – кортикальная паренхима; В – паренхима луча
- в) А – первичная покровная ткань; Б – проводящая ткань; В – сердцевинный луч
- г) А – вторичная покровная ткань; Б – вторичная проводящая ткань; В – паренхима сердцевины

13. Выберите верное расположение структур Хордовых в порядке от спинной стороны к брюшной:

- а) хорда – нервная трубка – глотка
- б) нервная трубка – хорда – глотка
- в) нервная трубка – глотка – хорда
- г) хорда – глотка – нервная трубка

14. На рисунке изображён ископаемый представитель:

- а) моллюсков
- б) брахиопод
- в) иглокожих
- г) членистоногих



15. Какие домены, находятся в основании филогенетического древа органического мира?

- а) археи, бактерии, эукариоты
- б) прокариоты, эукариоты
- в) бактерии, простейшие, растения, грибы, животные
- г) бактерии, простейшие, многоклеточные

Часть 2. [максимум 10 баллов]. Вам предлагаются 5 тестовых заданий с множественным выбором ответа. Индексы ответов на каждый вопрос, которые вы считаете правильными, укажите в матрице ответов. Максимальное количество баллов, которое можно набрать – 10 (по 2 балла за задание, каждый правильный ответ 0,4 балла).

1. Для цветковых растений, произрастающих в воде, характерно:

- а) плохое развитие или отсутствие механической ткани
- б) хорошее развитие древесины, обеспечивающей передвижение воды по растению
- в) наличие крупных межклетников в тканях корней, листьев и стебля
- г) преобладание в пучках ксилемы и плохое развитие флоэмы
- д) слабое развитие корневой системы

2. Выберите верные характеристики изображённого на фотографии растения.

- а) гемикриптофит
- б) жизненная форма – полукустарник
- в) дихотомическое ветвление побега
- г) в жизненном цикле доминирует спорофит
- д) анемофил



3. Наиболее родственной к Высшим растениям группой являются Харовые водоросли. Общими чертами для этих двух групп организмов являются

- а) в жизненном цикле всех представителей преобладает гаметофит
- б) в жизненном цикле всех представителей преобладает спорофит
- в) запасают крахмал
- г) содержат хлорофиллы а и b
- д) в состав клеточной стенки входит целлюлоза

4. Только на верховом болоте можно встретить:

- а) костянику
- б) кислицу
- в) росянку
- г) кассандру
- д) багульник

5. В бактериальной клетке не встречаются компоненты:

- а) пили
- б) центриоли
- в) лизосома
- г) мезосомы
- д) рибосомы

Часть 3. [максимум 6 баллов, по 0.5 за правильный ответ]

Установите соответствие между изображениями растений или их отдельных структур (1–12) и принадлежностью к определенным систематическим группам (А–Е):

Систематические группы:

- А – Мохообразные
- Б – Плауновидные
- В – Хвощевидные
- Г – Папоротникообразные
- Д – Голосемянные
- Е – Цветковые

