

ЗАДАНИЯ
теоретического тура муниципального этапа Всероссийской олимпиады
школьников по биологии в 2023/24 уч. год.

7 класс

Общее время выполнения работы - 2 академических часа (120 минут).

Поздравляем вас с участием в муниципальном этапе Всероссийской олимпиады школьников по биологии! Отвечая на вопросы и выполняя задания, не спешите, так как ответы не всегда очевидны и требуют применения не только биологических знаний, но и общей эрудиции, логики и творческого подхода. Успеха Вам в работе!

Ваши ответы внесите в прилагаемый бланк ответов.

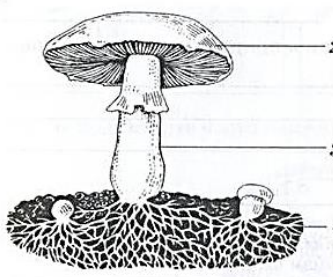
Часть 1.

Вам предлагаются тестовые задания, требующие выбора только одного ответа из четырех возможных. Максимальное количество баллов, которое можно набрать - 15 (по 1 баллу за каждое тестовое задание). Индекс ответа, который вы считаете наиболее полным и правильным, укажите в матрице ответов.

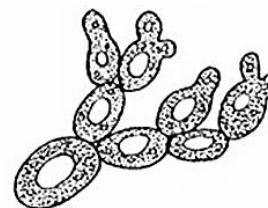
1. Выберите на рисунке гриб, для которого характерно размножение почкованием:

- а) 1;
- б) 2;
- в) 3;
- г) 4.

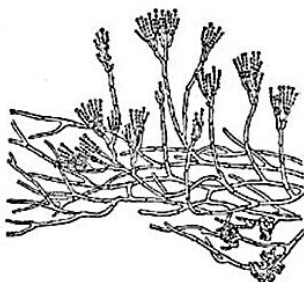
1.



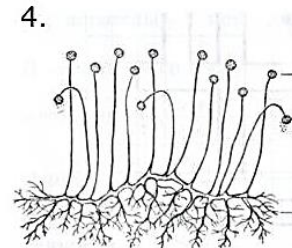
2.



3.



4.



2. Какие моллюски не имеют головы?

- а) головоногие;
- б) двусторчатые;
- в) брюхоногие;
- г) лопатоногие.

3. Как называется научная дисциплина, изучающая поведение животных?

- а) экология;
- б) эрология;
- в) этология;
- г) этиология.

4. Что такое регенерация?

- а) восстановление утраченных частей тела;
- б) бесполой способ размножения животных;
- в) половой способ размножения животных;
- г) защита от нападения.

5. Какое из перечисленных растений является двулетним?

- а) картофель;
- б) капуста;
- в) горох;
- г) томаты.

6. Супротивное листорасположение характерно для:

- а) традесканции;
- б) сирени;
- в) дуба;
- г) липы.

7. Какое из перечисленных ракообразных обладает самой высокой плодовитостью?

- а) дафния;
- б) циклоп;
- в) речной рак;
- г) морской жёлудь.

8. Что из перечисленного не относится к мхам:

- а) сфагнум;
- б) кукушкин лён;
- в) олений мох;
- г) фискомитрелла.

9. В состав клеточной стенки высших растений входит:

- а) только целлюлоза;
- б) только целлюлоза и пектины;
- в) целлюлоза и хитин;
- г) целлюлоза, гемицеллюлозы, пектины, белки.

10. Одомашненные человеком насекомые относятся к отрядам:

- а) равнокрылые и чешуекрылые;
- б) прямокрылые и полужесткокрылые;
- в) перепончатокрылые и двукрылые;
- г) перепончатокрылые и чешуекрылые.

11. При каких условиях закрываются растений устьица:

- а) при недостатке углекислого газа;
- б) при недостатке кислорода;
- в) при недостатке воды;
- г) при недостатке минеральных веществ.

12. В качестве основного запасяющего вещества данное растение накапливает крахмал:

- а) рапс;
- б) лен;
- в) соя;
- г) кукурузы.

13. Два круга кровообращения имеется у:

- а) ехидны;
- б) ската-хвостокола;
- в) налима;
- г) nereиды.

14. Крахмал у покрытосеменных образуется в:

- а) митохондриях;
- б) вакуолях;
- в) пластидах;
- г) цитоплазме.

15. Какой из перечисленных организмов относится к гомойотермным животным:

- а) желтоголовый королек;
- б) чёрная саламандра;
- в) игуана зелёная;
- г) радужная форель.

Часть 2. Вам предлагаются тестовые задания с множественными вариантами ответа (от 0 до 5). В матрице ответов символом «X» необходимо отметить как верные, так и неверные варианты. За каждый правильный ответ выставляется 0,5 балла. За правильно выполненное задание максимум 2,5 балла. Количество баллов, которое можно набрать за эту часть – 12,5.

1. Какие из перечисленных структур могут присутствовать в прокариотической клетке:

- а) пили;
- б) центриоли;
- в) лизосома;
- г) мезосомы;
- д) рибосомы.

2. Промежуточным хозяином широкого лентеца может быть:

- а) рыба;
- б) корова;
- в) прудовик;
- г) веслоногие раки;
- д) свинья.

3. Какие из перечисленных растений обладают соплодиями

- а) ананас;
- б) малина;
- в) апельсин;
- г) подсолнечник;
- д) инжир.

4. Не имеют жесткой клеточной стенки клетки:

- а) дрожжей;
- б) костной ткани;
- в) листа березы;
- г) амёбы;
- д) туберкулезной палочки.

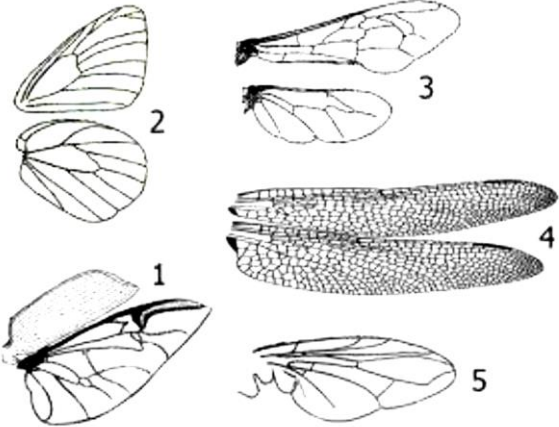
5. Простейшие (Protozoa) могут передвигаться с помощью:

- а) псевдоподий;
- б) жгутиков;
- в) ресничек;
- г) щупалец;
- д) пароподий.

Часть 3. Вам предлагается тестовое задание, требующее установления соответствия. Максимальное количество баллов, которое можно набрать - 2,5. Заполните матрицы ответов в соответствии с требованиями заданий.

1. [2,5 балла]

Установите, для каких отрядов насекомых характерны крылья, представленные на рисунке. Заполните таблицу:

	А. Жесткокрылые Б. Стрекозы В. Чешуекрылые Г. Перепончатокрылые Д. Двукрылые
--	--

	1	2	3	4	5
Тип крыльев					
Название отряда					