

Пермский край
2023-2024 учебный год
ВСЕРОССИЙСКАЯ ОЛИМПИАДА ШКОЛЬНИКОВ
ПО БИОЛОГИИ
МУНИЦИПАЛЬНЫЙ ЭТАП
7 КЛАСС

УВАЖАЕМЫЙ УЧАСТНИК ОЛИМПИАДЫ!

Вам предстоит выполнить теоретические задания. Время выполнения заданий теоретического тура 2 астрономических часа (120 минут). Выполнение тестовых заданий целесообразно организовать следующим образом:

– не спеша, внимательно прочитайте тестовое задание и уясните суть вопроса; – внимательно прочитайте все предложенные варианты ответа и проанализируйте каждый из них, учитывая формулировку задания;

– определите, какой из предложенных вариантов ответа наиболее верный и полный; если требуется выбрать все правильные ответы, их может быть более одного – в этом случае выявите все верные варианты ответа, соответствующие поставленным в задании условиям;

– запишите букву (или буквы), соответствующую выбранному Вами ответу, на черновике или бланке задания;

– продолжайте таким же образом работу до завершения выполнения тестовых заданий; – после выполнения всех предложенных заданий еще раз проверьте правильность ваших ответов;

– не позднее чем за 10 минут до окончания времени работы начните переносить верные ответы в бланк ответов;

– если потребуется корректировка выбранного Вами варианта ответа, то неправильный вариант ответа зачеркните крестиком и рядом напишите новый.

Предупреждаем Вас, что:

– при оценке тестовых заданий, где необходимо определить один верный ответ, 0 баллов выставляется за неверный ответ, а также если участник отметил несколько ответов (в том числе верный) или все ответы;

– при оценке тестовых заданий, где необходимо определить все правильные ответы, 0 баллов выставляется, если участником отмечены неверные ответы, большее количество ответов, чем предусмотрено в задании (в том числе правильные ответы) или все ответы. Задание теоретического тура считается выполненным, если Вы вовремя сдаете его членам жюри.

Максимальная оценка – 28 баллов.

Часть 1. Вам предлагаются тестовые задания, требующие выбора только одного ответа из четырех возможных. Максимальное количество баллов, которое можно набрать – 15 (по 1 баллу за каждое тестовое задание). Индекс ответа, который вы считаете наиболее полным и правильным, укажите в матрице ответов.

1. Проводящий пучок называют закрытым, если он

- А) окружен механическими волокнами;
- Б) имеет мелкие размеры;
- В) находится в глубине стебля;
- Г) не содержит камбий.

2. Пять тычинок в цветке

- А) капусты;
- Б) ландыша;
- В) картофеля;
- Г) лука.

3. Растение, ветвящееся симподиально

- А) плаун;
- Б) липа;
- В) лиственница;
- Г) папоротник.

4. Кордаиты – это ископаемые

- А) покрытосеменные;
- Б) голосеменные;
- В) папоротники;
- Г) плауны.

5. Растение с метаморфозом корня

- А) георгин;
- Б) картофель;
- В) топиамбур;
- Г) ирис.

6. Семейство растений, представители которого имеют простой околоцветник

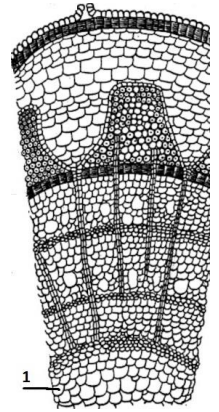
- А) зонтичные;
- Б) пасленовые;
- В) лилейные;
- Г) астровые.

7. Содержимое вакуолей растительной клетки называют

- А) матрикс;
- Б) протопласт;
- В) строма;
- Г) клеточный сок.

8. Функция ткани древесного стебля, обозначенной на рисунке №1.

- А) придание прочности стеблю;
- Б) запасание веществ;
- В) проведение органических веществ;
- Г) проведение воды и минеральных веществ.

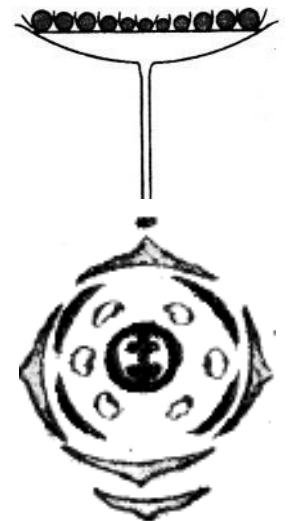


9. Растение, имеющее соцветие, соответствующее данной схеме

- А) лопух;
- Б) морковь;
- В) укроп;
- Г) лук.

10. Растение, диаграмма цветка которого представлена на рисунке

- А) тюльпан;
- Б) лилия;
- В) пастушья сумка;
- Г) картофель.



11. Актиния – это:

- А) Коралловый полип;
- Б) Моллюск;
- В) Инфузория;
- Г) Морской червь.

12. К какому отряду насекомых принадлежит пилильщик?

- А) Чешуекрылые;
- Б) Двукрылые;
- В) Жёсткокрылые;
- Г) Перепончатокрылые.

13. Пелагические, это рыбы:

- А) Населяющие толщу воды;
- Б) Глубоководные рыбы;
- В) Населяющие придонные участки водоёмов;
- Г) Это рыбы, приспособившиеся к своеобразному полёту по воздуху.

14. Впервые трёхслойность (наличие эктодермы, мезодермы и энтодермы) появляется у представителей типа:

- А) Кишечнополостные;
- Б) Плоские черви;
- В) Круглые черви;
- Г) Кольчатые черви.

15. Пиявки относятся к типу:

- А) Плоские черви;
- Б) Круглые черви;
- В) Кольчатые черви;
- Г) Сосущие.

Часть 2. Вам предлагаются тестовые задания с множественными вариантами ответа (от 0 до 5), некоторые задания требуют предварительного множественного выбора. Максимальное количество баллов, которое можно набрать – 10 (по 2 балла за каждое тестовое задание). Индексы верных ответов/Да и неверных ответов/Нет укажите в матрице знаком «X».

1. Для рябины обыкновенной характерно

- А) верхняя завязь;
- Б) перистое жилкование листьев;
- В) плод яблоко;
- Г) жизненная форма хамефит;
- Д) сложные листья.

2. Растения, у которых споры развиваются в спороносных колосках

- А) плаун булавовидный;
- Б) сальвиния;
- В) сфагнум;
- Г) селлагинелла;
- Д) хвощ зимующий.

3. Особенности строения растений экологической группы ксерофитов

- А) опушение листьев;
- Б) слабое развитие механической ткани;
- В) развитая кутикула;
- Г) листья небольшой площади;
- Д) запасание воды в стеблях или в листьях.

4. Сосуды проводящей растительной ткани

- А) обеспечивают восходящий ток веществ;
- Б) не имеют живого содержимого;
- В) являются частью флоэмы;
- Г) имеют равномерно утолщенные стенки;
- Д) выполняют проводящую и механическую функцию.

5. Аммонит – это:

- А) Головоногий моллюск;
- Б) Голожаберный моллюск со спирально закрученной многокамерной раковиной;
- В) Голожаберный моллюск с прямой раковиной, вымерший в палеозое;
- Г) Голожаберный моллюск со сложным многокамерным чехликом;
- Д) Четырёхжаберный со спирально закрученной многокамерной раковиной головоногий моллюск.



Часть 3. Вам предлагаются тестовые задания, требующие установления соответствия. Максимальное количество баллов, которое можно набрать – 3,0 балла. Заполните матрицы ответов в соответствии с требованиями заданий.

ЗАДАНИЕ 1. Установите соответствие родов растений и типов семян этих растений.

РОД РАСТЕНИЯ	ТИП СЕМЯНИ
1) фасоль	А – семя с эндоспермом
2) томат	Б – семя с периспермом
3) свекла	В – семя с запасом питательных веществ в зародыше
4) подсолнечник	
5) лук	
6) береза	

Тип семени	А	Б	В
Род растения			

Все ответы перенесите в бланк ответов!