

БЛАНК ЗАДАНИЙ
муниципального этапа всероссийской олимпиады школьников по биологии.

Регион _____
2023/24 уч. год

7 класс

Уважаемый участник олимпиады!

Вам предстоит выполнить теоретические (письменные) и тестовые задания.

Время выполнения заданий теоретического тура **2 (два)** астрономических часа (**120 минут**).

Выполнение тестовых заданий целесообразно организовать следующим образом:

- не спеша, внимательно прочитайте тестовое задание и уясните суть вопроса;
 - внимательно прочитайте все предложенные варианты ответа и проанализируйте каждый из них, учитывая формулировку задания;
 - определите, какой из предложенных вариантов ответа наиболее верный и полный; если требуется выбрать все правильные ответы, их может быть более одного – в этом случае выявите все верные варианты ответа, соответствующие поставленным в задании условиям;
 - запишите букву (или буквы), соответствующую выбранному Вами ответу, на черновике или бланке задания;
 - продолжайте таким же образом работу до завершения выполнения тестовых заданий;
 - после выполнения всех предложенных заданий еще раз проверьте правильность ваших ответов;
 - не позднее чем за 10 минут до окончания времени работы начните переносить верные ответы в бланк ответов;
 - если потребуется корректировка выбранного Вами варианта ответа, то неправильный вариант ответа зачеркните крестиком и рядом напишите новый.
- Предупреждаем Вас, что:
- при оценке тестовых заданий, где необходимо определить один верный ответ, 0 баллов выставляется за неверный ответ, а также если участник отметил несколько ответов (в том числе верный) или все ответы;
 - при оценке тестовых заданий, где необходимо определить все правильные ответы, 0 баллов выставляется, если участником отмечены неверные ответы, большее количество ответов, чем предусмотрено в задании (в том числе правильные ответы) или все ответы.

Задание теоретического тура считается выполненным, если Вы вовремя сдаете его членам жюри.

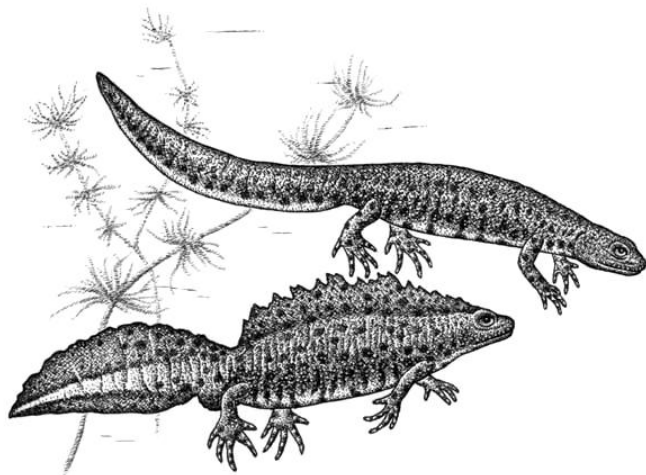
Максимальная оценка – 36 баллов.

ЧАСТЬ I. Вам предлагаются тестовые задания, требующие выбора только **одного** ответа из четырех возможных. Максимальное количество баллов, которое можно набрать - **20 (по 1 баллу за каждое тестовое задание)**. Индекс ответа, который Вы считаете наиболее полным и правильным, укажите в матрице ответов.

1. Молочная планария относится к:

- а) губкам
- б) круглым червям
- в) плоским червям
- г) моллюскам.

2. Изображенные на рисунке животные относятся к классу:

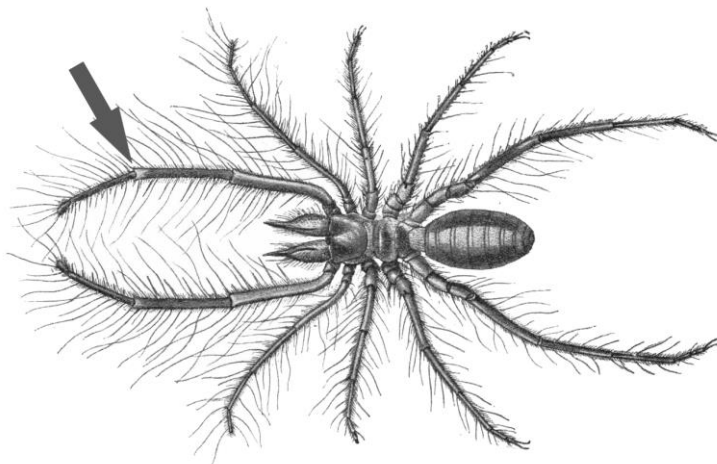


- а) ящерицы
- б) рептилии
- в) земноводные
- г) пресмыкающиеся

3. Бактерии, имеющие округлую форму, называются:

- а) спириллами
- б) диплококками
- в) вибрионами
- г) бациллами

4. Конечность сольпуги (класс Паукообразные), обозначенная стрелкой, это:



- а) педипальпа
- б) хелицера
- в) мандибула
- г) первая ходильная нога

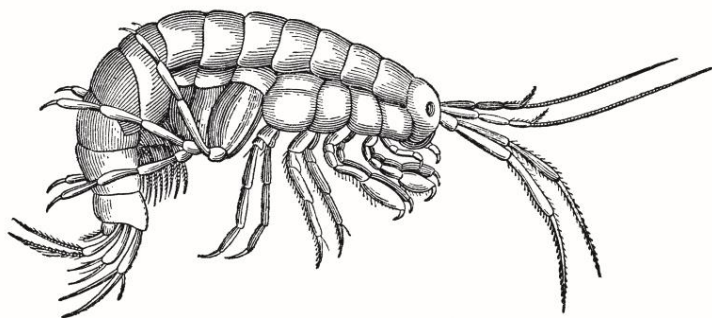
5. Укажите насекомых с неполным превращением.

- а) бабочки
- б) жуки
- в) стрекозы
- г) блохи

6. Какой тип ротового аппарата цикады?

- а) сосущий
- б) лижущий
- в) колюще-сосущий
- г) грызущий

7. Какому из перечисленных животных является более родственным представленный объект:

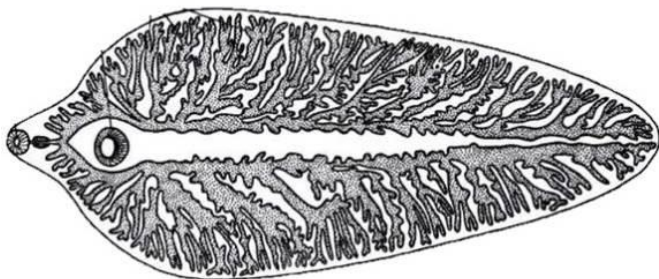


- а) богомолу
- б) омару
- в) скорпиону
- г) сколопендре

8. Какие зубы млекопитающих имеют одну генерацию?

- а) резцы
- б) клыки
- в) предкоренные
- г) коренные

9. Какая система органов плоского червя изображена на рисунке?



- а) пищеварительная
- б) выделительная
- в) нервная
- г) кровеносная

10. Укажите систематическую принадлежность обыкновенной бурозубки:

- а) отряд грызуны
- б) отряд насекомоядные
- в) отряд хищные
- г) отряд броненосцы

11. Длинные прочные перья, образующие плоскость крыла, называются:

- а) маховые
- б) рулевые
- в) покровные
- г) пуховые

12. Иглы ежа представляют собой:

- а) самостоятельные производные эпидермиса
- б) видоизменение остевых волос
- в) видоизменение подшерстка
- г) видоизменение чешуй

13. Назовите млекопитающее, внесенное в Красную книгу Тульской области:

- а) амурский тигр
- б) манул
- в) бурый медведь
- г) бобр обыкновенный.

14. У двулетнего растения моркови дикой семена формируются на второй год жизни. Какой орган растения моркови дикой показан на иллюстрации знаком вопроса?



- а) Корневище
- б) Корневая шишка
- в) Клубень
- г) Корнеплод

15. Вороний глаз относится к однодольным растениям. Выберите морфологический признак данного вида, который НЕ характерен для большинства однодольных растений:



- а) Одна семядоля в семени
- б) Сетчатое жилкование листа
- в) Травянистая жизненная форма и отсутствие камбия
- г) Мочковатая корневая система

16. Выберите растение, плод которого показан на рисунке:

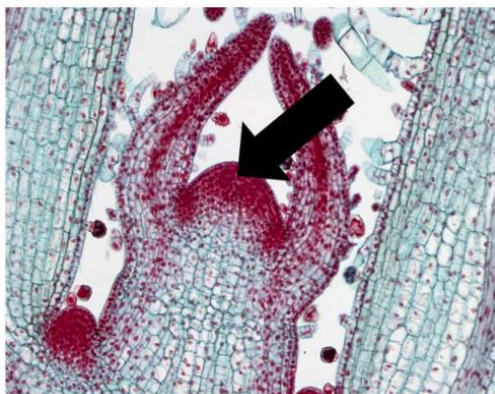


- а) Капуста
- б) Фасоль
- в) Морковь
- г) Укроп

17. Выберите функцию шляпки плодового тела гриба:

- а) увеличение площади для расположения базидий, образующих споры
- б) фотосинтез
- в) Привлечение распространителей спор
- г) Маскировка с помощью покровительственной окраски

18. Какая растительная ткань обозначена стрелкой на рисунке?



- а) покровная
- б) запасаящая
- в) проводящая
- г) образовательная.

19. Отводками размножается:

- а) смородина
- б) малина
- в) слива
- г) земляника.

20. Выберите пару растений, у которых встречается сходный тип плода:

- а) смородины и малины
- б) яблони и рябины
- в) редиса и моркови
- г) риса и одуванчика

ЧАСТЬ II. Вам предлагаются тестовые задания с **несколькими правильными** вариантами ответа из шести возможных. Максимальное количество баллов, которое можно набрать - **10** (по 2 балла за каждое тестовое задание).

1. Выберите верные утверждения об органе растения, обозначенном вопросительным знаком:



- а) является исключительно видоизменённым побегом
- б) запасает питательные вещества
- в) осуществляет минеральное питание
- г) закрепляет растение в почве
- д) образует годичные кольца
- е) запасает большое количество белка

2. Какие признаки характерны для растения, изображённого на рисунке?

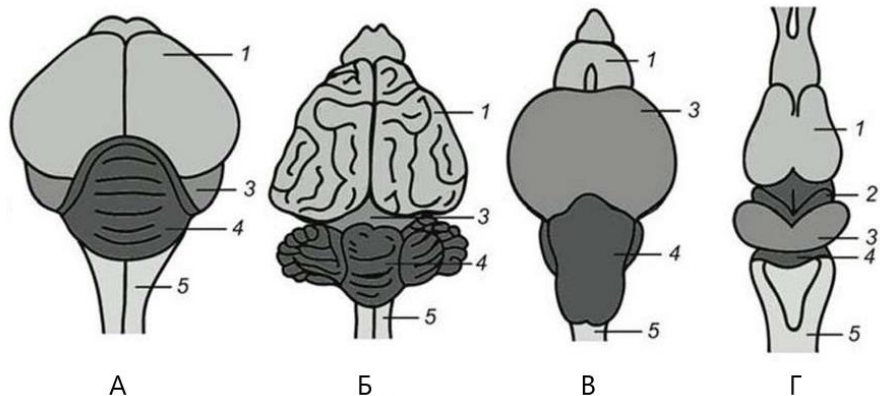


- а) одна семядоля, камбий, главный и боковой корни
- б) отсутствие камбия
- в) закрытые сосудистые пучки
- г) жизненная форма - кустарник
- д) две семядоли, двойной околоцветник
- е) придаточные корни

3. Какие из перечисленных растений относятся к хищным:

- а) росянка
- б) наперстянка
- в) мыльнянка
- г) пузырчатка
- д) монстера
- е) непентес

4. На каком из рисунков изображен мозг птицы?



- а) Б и А
- б) Г
- в) А
- г) В и Б

Строение головного мозга различных позвоночных: 1 — передний мозг; 2 — промежуточный мозг; 3 — средний мозг; 4 — мозжечок; 5 — продолговатый мозг

5. Видоизменениями корня являются...

- а) корнеплод свеклы
- б) клубень топинамбура
- в) корнеклубень георгина
- г) клубнелуковица гладиолуса
- д) втягивающие корни тюльпана
- е) клубень картофеля

ЧАСТЬ III.

Вам предлагается тестовое задание, требующее установления соответствия. Максимальное количество баллов, которое можно набрать – 6. Заполните матрицу ответов в соответствии с требованиями заданий.

Задание 1. (6 баллов, по 1 баллу за каждый правильный ответ) Установите соответствие между отделами растений (А-Д) и их представителями (1-6).

1.



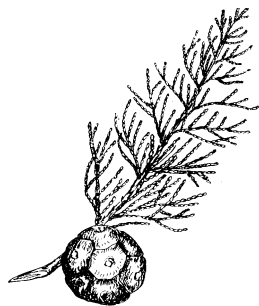
3.



5.



2.



4.



6.



А. Мхи

Б. Плауны

В. Папоротники

Г. Голосеменные

Д. Покрытосеменные

Растение	1	2	3	4	5	6
Отдел						