

**БЛАНК ЗАДАНИЙ**  
**муниципального этапа всероссийской олимпиады школьников по биологии**  
**Регион Кемеровская область-Кузбасс 2023/24 уч. год**  
**8 класс**

***Уважаемый участник олимпиады!***

Вам предстоит выполнить теоретические (письменные) и тестовые задания.

Время выполнения заданий теоретического тура 2 (два) астрономических часа (120 минут).

Выполнение тестовых заданий целесообразно организовать следующим образом:

- не спеша, внимательно прочитайте тестовое задание и уясните суть вопроса;
- внимательно прочитайте все предложенные варианты ответа и проанализируйте каждый из них, учитывая формулировку задания;
- определите, какой из предложенных вариантов ответа наиболее верный и полный; если требуется выбрать все правильные ответы, их может быть более одного – в этом случае выявите все верные варианты ответа, соответствующие поставленным в задании условиям;
- запишите букву (или буквы), соответствующую выбранному Вами ответу, на черновике или бланке задания;
- продолжайте таким же образом работу до завершения выполнения тестовых заданий;
- после выполнения всех предложенных заданий еще раз проверьте правильность ваших ответов;
- не позднее чем за 10 минут до окончания времени работы начните переносить верные ответы в бланк ответов;
- если потребуется корректировка выбранного Вами варианта ответа, то неправильный вариант ответа зачеркните крестиком и рядом напишите новый.

**Предупреждаем Вас, что:**

- при оценке тестовых заданий, где необходимо определить один верный ответ, 0 баллов выставляется за неверный ответ, а также если участник отметил несколько ответов (в том числе верный) или все ответы;
- при оценке тестовых заданий, где необходимо определить все правильные ответы, 0 баллов выставляется, если участником отмечены неверные ответы, большее количество ответов, чем предусмотрено в задании (в том числе правильные ответы) или все ответы.

Задание теоретического тура считается выполненным, если Вы вовремя сдадите его членам жюри.

Максимальная оценка – 31 первичных баллов (итоговых баллов – 100).

**Часть I.** Вам предлагаются тестовые задания, требующие выбора только одного ответа из четырех возможных. Максимальное количество баллов, которое можно набрать – 15 (по 1 баллу за каждое тестовое задание). Индекс ответа, который вы считаете наиболее полным и правильным, укажите в матрице ответов.

**1. Холерный вибрион и сенная палочка - это:**

- а) водоросли
- б) грибы
- в) животные
- г) бактерии

**2. К паразитическим грибам относят:**

- а) опёнок
- б) груздь
- в) дождевик
- г) мухомор

**3. Цианобактерии (цианопрокариоты) являются:**

- а) паразитами
- б) азотфиксаторами
- в) неклеточными организмами
- г) гетеротрофами

**4. К семейству Пасленовые НЕ относят:**

- а) баклажан
- б) картофель
- в) фасоль
- г) томат

**5. У грибов запасным продуктом является:**

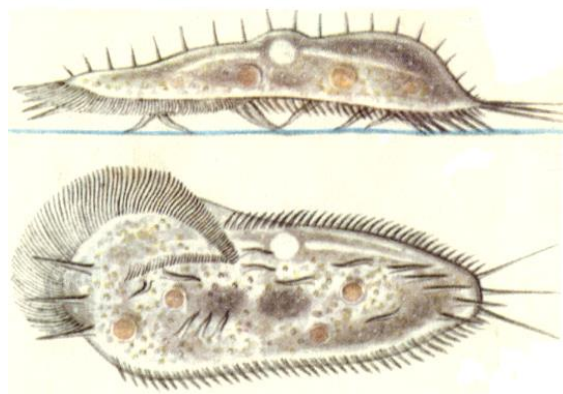
- а) крахмал
- б) хитин
- в) гликоген
- г) сахароза

**6. Изображенное животное передвигается при помощи:**

- а) ложноножек
- б) мышечных волокон
- в) ресничек
- г) жгутиков

**7. Изображенное одноклеточное животное относят к группе:**

- а) Животные жгутиконосцы
- б) Растительные жгутиконосцы
- в) Ресничные
- г) Корненожки



**8. Окончательным хозяином у цепня вооруженного выступает:**

- а) человек
- б) свинья
- в) крыса
- г) мышь

**9. У рака обыкновенного это количество ходильных ног:**

- а) 3 пары
- б) 4 пары
- в) 5 пар
- г) 18 пар

**10. Впервые кровеносная система появляется у:**

- а) круглых червей
- б) кольчатых червей
- в) членистоногих
- г) рыб

**11. Развитие с полным превращением характерно для:**

- а) мухи
- б) таракана
- в) двухвостки
- г) клопа

**12. Выберите правильную последовательность прохождения звука от барабанной перепонки к внутреннему уху:**

- а) наковальня, молоточек, стремечко, овальное окно
- б) стремечко, наковальня, молоточек, круглое окно
- в) молоточек, стремечко, наковальня, овальное окно
- г) молоточек, наковальня, стремечко, овальное окно

**13. В состав лимфы входят**

- а) лимфоциты, нейтрофилы, тромбоциты
- б) лимфоциты, макрофаги, тромбоциты
- в) эритроциты, тромбоциты, лимфоциты
- г) лимфоциты, нейтрофилы, макрофаги

**14. Овальный мешочек внутреннего уха выполняют функции восприятия:**

- а) Звука
- б) Гравитации и вибрации
- в) Вращения
- г) Звука и углового ускорения

**15. Фильтрация крови происходит в:**

- а) петле Генле нефрона
- б) почечных чашечках
- в) собирательных трубочках
- г) капсуле нефрона

**Часть II.** Вам предлагаются тестовые задания с множественными вариантами ответа (от 0 до 5), некоторые задания требуют предварительного множественного выбора. Максимальное количество баллов, которое можно набрать – 10 (по 2 балла за каждое тестовое задание). Индексы верных ответов/Да и неверных ответов/Нет укажите в матрице знаком «X»

**1. Признаки царства грибов:**

- а) питание готовыми органическими веществами
- б) способность к фотосинтезу
- в) запасной продукт – глюкоза
- г) наличие в клетке вакуоли
- д) неограниченный рост

**2. Растения-хищники:**

- а) пузырчатка
- б) раффлезия
- в) петров крест
- г) венерина мухоловка
- д) росянка

**3. Амёбу можно встретить в:**

- а) пресной воде
- б) соленой воде
- в) других организмах
- г) воздухе
- д) почве

**4. Из перечисленных видов паразитических червей, выберите тех, у кого имеется особи двух полов (самцы и самки):**

- а) острица
- б) кошачья двуустка (кошачий сосальщик)
- в) бычий цепень
- г) аскарида
- д) эхинококк

**5. У человека позвоночник включает отделы:**

- а) шейный
- б) грудной
- в) поясничный
- г) хвостовой
- д) крестцовый

**Часть III.** Вам предлагаются тестовые задания, требующие установления соответствия. Максимальное количество баллов, которое можно набрать – 6. Заполните матрицы ответов в соответствии с требованиями заданий.

**1. [3 балла] Соотнести между живой организм (1-6) и признак (А, Б), который ему характерен:**

Живой организм	Признак
1. Смородина красная	А. Способность к фотосинтезу Б. Запасной продукт гликоген
2. Шампиньон двуспоровый	
3. Трутовик окаймлённый	
4. Хламидомонада снежная	
5. Ветреница голубая	
6. Кубышка жёлтая	

Матрица ответа

Живой организм	1	2	3	4	5	6
Признак						

**2. [3 балла] Сопоставьте название классов паразитических червей (А-В) и их представителей (1-6)**

Представители	класс
1. Бычий цепень	А. Ленточные черви Б. Сосальщикообразные В. Круглые черви
2. Аскарида	
3. Трихинелла	
4. Печеночный сосальщик	
5. Кошачья двуустка	
6. Эхинококк	

Матрица ответа

Представители	1	2	3	4	5	6
Класс						

*Желаем успеха в выполнении заданий!*