

**БЛАНК ЗАДАНИЙ**  
**муниципального этапа всероссийской олимпиады школьников по**  
**биологии**

**Регион Кемеровская область-Кузбасс 2023/24 уч. год**

**9 класс**

*Уважаемый участник олимпиады!*

Вам предстоит выполнить тестовые задания. Время выполнения заданий теоретического тура 2 (два) астрономических часа (120 минут).

Выполнение тестовых заданий целесообразно организовать следующим образом:

- не спеша, внимательно прочитайте тестовое задание и уясните суть вопроса;

- внимательно прочитайте все предложенные варианты ответа и проанализируйте каждый из них, учитывая формулировку задания;

- определите, какой из предложенных вариантов ответа наиболее верный и полный; если требуется выбрать все правильные ответы, их может быть более одного – в этом случае выявите все верные варианты ответа, соответствующие поставленным в задании условиям;

- запишите букву (или буквы), соответствующую выбранному Вами ответу, на черновике или бланке задания;

- продолжайте таким же образом работу до завершения выполнения тестовых заданий;

- после выполнения всех предложенных заданий еще раз проверьте правильность ваших ответов;

- не позднее чем за 10 минут до окончания времени работы начните переносить верные ответы в бланк ответов;

- если потребуется корректировка выбранного Вами варианта ответа, то неправильный вариант зачеркните крестиком и рядом напишите новый.

**Предупреждаем Вас, что:**

- при оценке тестовых заданий, где необходимо определить один верный ответ, 0 баллов выставляется за неверный ответ, а также если участник отметил несколько ответов (в том числе верный) или все ответы;

- при оценке тестовых заданий, где необходимо определить все правильные ответы, 0 баллов выставляется, если участником отмечены неверные ответы, большее количество ответов, чем предусмотрено в задании (в том числе правильные ответы) или все ответы.

Задание теоретического тура считается выполненным, если Вы вовремя сдаете его членам жюри.

Максимальная оценка – 49 первичных баллов (100 итоговых баллов).

**Часть I.** Вам предлагаются тестовые задания, требующие выбора только одного ответа из четырех возможных. Максимальное количество баллов, которое можно набрать – 20 (по 1 баллу за каждое тестовое задание). Индекс ответа, который Вы считаете наиболее полным и правильным, укажите в матрице ответов.

**1. Согласно современной классификации живых организмов к супергруппе Archaeplastida:**

- а) животные
- б) бактерии
- в) вирусы
- г) растения

**2. Представители царства животных имеют:**

- а) вакуоли
- б) срединную пластинку
- в) митохондрии
- г) амилопласты

**3. Грибы не имеют:**

- а) спор
- б) вакуолей
- в) мицелия
- г) пластид

**4. Животных и растения объединяет:**

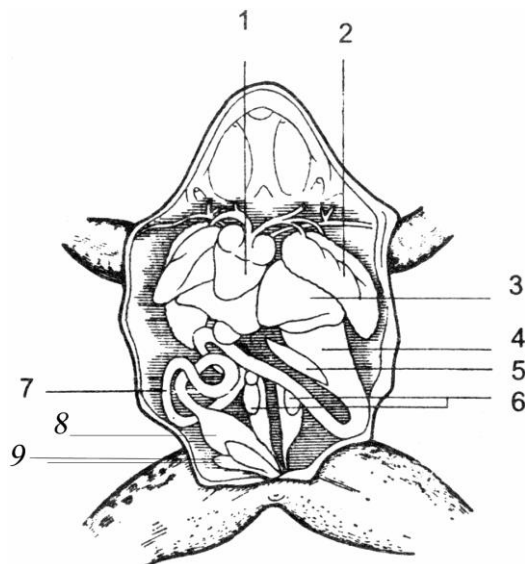
- а) гетеротрофный способ питания
- б) тип жизненного цикла
- в) способность к неограниченному росту
- г) сходство строения крист митохондрий

**5. Цианобактерии (цианопрокариоты) являются:**

- а) паразитами
- б) азотфиксаторами
- в) неклеточными организмами
- г) гетеротрофами

**6. На рисунке изображено внутреннее строение представителя типа:**

- а) Позвоночные
- б) Четвероногие
- в) Хордовые
- г) Земноводные



**7. На рисунке под цифрой 2 изображен(о):**

- а) легкое
- б) сердце
- в) почка
- г) желудок

**8. Для класса, представитель которого изображен, характерны почки:**

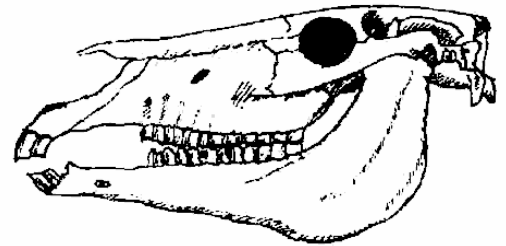
- а) тазовые (метанефрос)
- б) туловищные (мезонефрос)
- в) предпочки (пронефрос)
- г) метанефридии

**9. Первично-водными животными НЕ являются:**

- а) акулы
- б) киты
- в) скаты
- г) щуки

**10. На рисунке изображен череп:**

- а) лисы
- б) коровы
- в) лося
- г) лошади



**11. Выберите правильное утверждение для представителей отряда, череп которого изображен на рисунке:**

- а) у всех на конечностях парное число пальцев
- б) у всех на конечностях непарное число пальцев
- в) растительноядные
- г) животоядные

**12. Кальцитонин синтезируется:**

- а) сетчатой зоны коры надпочечников
- б) клубочковой зоны коры надпочечников
- в) паращитовидной железой
- г) щитовидной железой

**13. К тормозным нейромедиаторам относится:**

- а) глутамат
- б) глицин
- в) АТФ
- г) аспаргат

**14. Сетчатка глаза развивается из:**

- а) зачатка среднего мозга
- б) покровной эктодермы

- в) зачатка промежуточного мозга
- г) нервного гребня

**15. К биокостному веществу по классификации В. И. Вернадского относят:**

- а) мел
- б) магма
- в) почва
- г) гумус

**16. Из представленных организмов выберите консумента III порядка:**

- а) пырей
- б) гусеница
- в) скворец
- г) клещ

**17. Овальный мешочек внутреннего уха выполняют функции восприятия:**

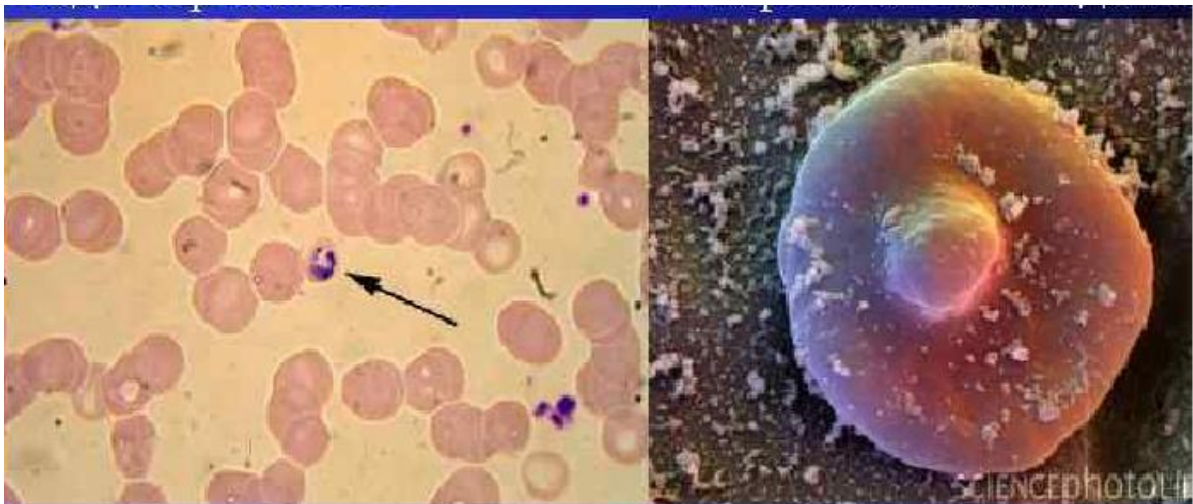
- а) Звука
- б) Гравитации и вибрации
- в) Вращения
- г) Звука и углового ускорения

**18. В состав нефрона входят все отделы кроме:**

- а) проксимальных канальцев
- б) капсулы клубочка
- в) выносящая артериола
- г) собирательных трубочек

**19. Из тирозина в клетках человека синтезируется:**

- а) витамин Р (рутин)
- б) тестостерон
- в) тироксин
- г) кортизол



**20. На рисунке (выше) представлены микрофотографии эритроцитов, полученные с помощью световой и электронной микроскопии стрелкой обозначены внутриклеточные паразиты, определите вид паразитического организма:**

- а) лейшмания тропика
- б) токсоплазма гонди
- в) хламидия пневмония
- г) малярийный плазмодий

**Часть II.** Вам предлагаются тестовые задания с множественными вариантами ответа (от 0 до 5), некоторые задания требуют предварительного множественного выбора. Максимальное количество баллов, которое можно набрать – 20 (по 2 балла за каждое тестовое задание). Индексы верных ответов/Да и неверных ответов/Нет укажите в матрице знаком «X»

**1. Бурые водоросли относятся к супергруппе SAR, для них характерны признаки:**

- а) гетеротрофный способ питания
- б) четырёхмембранные хлоропласты
- в) накопление ламинарина
- г) многоклеточность
- д) отсутствие митохондрий

**2. К группе заднежгутиковых организмов относятся грибы и животные, которые:**

- а) содержат вакуоли и цетриоли
- б) способны к хемосинтезу
- в) размножаются только половым путём
- г) могут питаться миксотрофно
- д) не имеют пластид

**3. Для митохондрии характерны процессы:**

- а) транспорт электронов
- б) транскрипция
- в) фотолиз воды
- г) трансляция
- д) фосфорилирование

**4. Конечный продукт азотистого обмена мочевины у:**

- а) человека
- б) лягушки

- в) вороны
- г) акулы
- д) ящерицы

**5. Хорошо развита слепая кишка у:**

- а) зайца
- б) медведя
- в) ежа
- г) коалы
- д) тигра

**6. Из перечисленных видов паразитических червей, выберите тех, у кого имеется особи двух полов (самцы и самки):**

- а) острица
- б) кошачья двуустка (кошачий сосальщик)
- в) бычий цепень
- г) аскарида
- д) эхинококк

**7. К парниковым газам относят:**

- а)  $CO_2$
- б)  $SO_3$
- в)  $CH_4$
- г)  $O_3$
- д)  $H_2O_2$

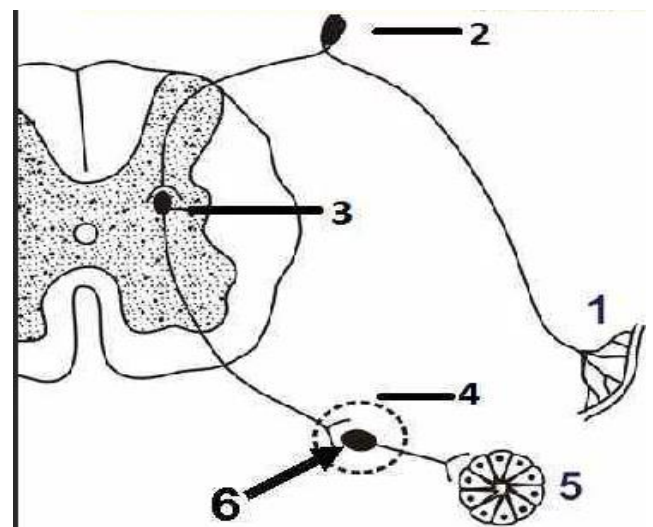
**8. К производным эктодермы относят:**

- а) эпителий ротовой полости
- б) пигментные клетки (меланоциты)
- в) печень
- г) клетки нейроглии
- д) гладкие мышцы

внутренних органов

**9. На рисунке представлена схема рефлекторной дуги, отметьте верные ее характеристики:**

- а) преганглионарное волокно передает нервный импульс в центральную нервную систему
- б) рефлекторная дуга вегетативной нервной системы



- в) чувствительный нейрон расположен в боковых рогах спинного мозга
- г) чувствительный нейрон расположен в спинномозговом ганглии

д) двигательный нейрон расположен в боковых рогах спинного мозга

**10. Растения-хищники:**

- а) пузырчатка
- б) раффлезия
- в) петров крест
- г) венерина мухоловка
- д) росянка

**Часть III.** Вам предлагаются тестовые задания, требующие установления соответствия. Максимальное количество баллов, которое можно набрать – 9. Заполните матрицы ответов в соответствии с требованиями заданий.

**1. [2,5 балла] Соотнесите организм (1-5) и тип питания (А-В), к которому он относится:**

<b>Организм</b>	<b>Тип питания</b>
1. Кишечная палочка	А. Гетеротрофный
2. Эвглена зелёная	Б. Миксотрофный
3. Трутовик настоящий	В. Фотоавтотрофный
4. Хламидомонада снежная	
5. Спорынья пурпурная	

Матрица ответа

Организм	<b>1</b>	<b>2</b>	<b>3</b>	<b>4</b>	<b>5</b>
Тип питания					

**2. [2 балла] Сопоставьте свойства (1–5) большого (геологического) и малого (биологического) круговоротов веществ (А–Б):**

<b>Свойства круговорота</b>	<b>Круговорот</b>
1. Может длиться более 1000 лет	А. Большой (геологический)
2. Передача веществ происходит по цепям питания	Б. Малый (биологический)
3. Основные процессы – выветривание и смывание	
4. Охватывает большие территории	

Матрица ответа

Свойства круговорота	<b>1</b>	<b>2</b>	<b>3</b>	<b>4</b>
Круговорот				

3. [2,5 балла] Установите соответствие между строением ткани (1–5) и ее типом (А–Г)



Строение ткани	Тип ткани
1. В базальном слое находятся меланоциты	А нервная
2. В межклеточном веществе много эластических волокон	Б гладкая мышечная
3. Содержит остеокласты	В. костная
4. Клетки образуют многочисленные кавеолы	Г. эластическая хрящевая
5. Содержит эпендимоциты	Д. эпителиальная

Матрица ответов

Строение ткани	1	2	3	4	5
Тип ткани					

4. [2,5 балла] Установите соответствие между живыми организмами (1–5) и типом симбиоза (А–Г), в который они вступают. В данном значении симбиоз понимается широко, как любой тип взаимоотношений живых организмов:

Живые организмы	Тип симбиоза
1. Белый гриб и берёза	А. Мутуализм
2. Заразиха и подсолнечник	Б. Нейтрализм
3. Росянка и комар	В. Хищничество
4. Лось и лягушка	Г. Паразитизм

Матрица ответа

Живые организмы	1	2	3	4
Тип симбиоза				

*Желаем успеха в выполнении заданий!*