
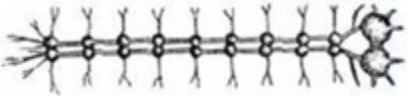


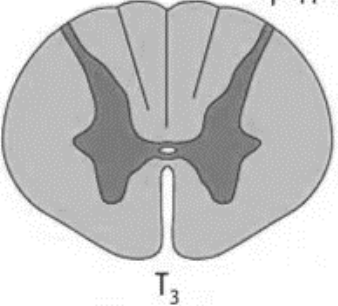
**Муниципальный этап Всероссийской олимпиады школьников по биологии**  
**2023-2024 учебный год**  
**задания по биологии 9 класс**

Максимальная оценка – **50 баллов**.

№	Вопрос	Правильный ответ	Пояснение
<b>Часть I.</b> Тестовые задания, требующие выбора только одного ответа из четырёх возможных. Максимальное количество баллов, которое можно набрать, – 22 (по 1 баллу за каждое тестовое задание).			
1	Глубокое преобразование организма или его отдельных частей в ходе онтогенеза - это:		
2	На рисунке представлены плоды Семейства Злаковых. Как называется плод кукурузы:		

			
3	Способность живого организма реагировать на внешнее воздействие окружающей среды – это:		
4	Капсид входит в состав		

5	<p>Процесс, при котором клетки растений теряют воду в гипертоническом растворе - это:</p>		
6	<p>Животные, обладающие ящероподобной внешностью, с тонкими телами, тупыми мордами, короткими конечностями, выступающими под прямым углом к телу, и наличием хвоста как у личинок, так и у взрослых особей относятся к группе:</p>		
7	<p>Выберите группу живых организмов, для которой характерен представленный на рисунке тип нервной системы</p> 		
8	<p>Именно данная особенность строения скелета у бесхвостых Земноводных, не позволяет им вращать головой в стороны (вправо-влево):</p>		

9	<p>Серое вещество спинного мозга дифференцировано на рога, укажите, какие ядра локализованы в боковых рогах:</p>  <p style="text-align: center;">T<sub>3</sub></p>		
10	<p>Укажите какая из перечисленных костей черепа человека НЕ образует околоносовой пазухи:</p>		
11	<p>В какой отдел пищеварительного тракта открывается проток желчного пузыря:</p>		
12	<p>Средостенье почки содержит лоханку. Какая жидкость собирается в лоханке из системы больших чаш:</p>		

13	Двухстворчатый клапан сердца, прикрывает отверстие:		
14	Структурно-функциональной единицей легкого, в которой происходит газообмен называется:		
15	Основная структурная единица биологической систематики живых организмов – это:		
16	Максимальный размер популяции вида, который среда может безусловно стабильно поддерживать, обеспечивать пищей, укрытием, водой и другими необходимыми благами - это		
17	Виды, обитающие совместно, но не скрещивающиеся друг с другом, практически не отличающиеся по морфологическим признакам - это		

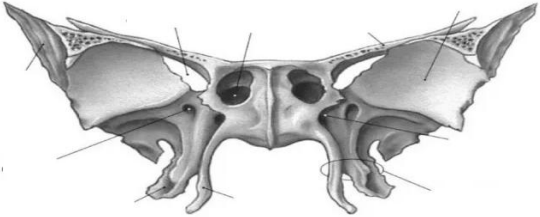
18	Сохранение в популяциях особей с полезными для них самих признаками – это результат		
19	Содержимое соседних клеток растений соединяется при помощи		
20	Клетки, диаметр которых по всем направлениям приблизительно одинаков, называются:		
21	Микротрубочки состоят из:		

22	Тонопласт — это:		
<b>Часть II.</b> Максимальное количество баллов, которое можно набрать – 20 (по 0.4 балла за каждый правильно выбранный ответ). В случае неверного ответа выставляется 0 баллов.			
1	Партеногенез характерен для		
2	К покровным тканям растений относятся:		

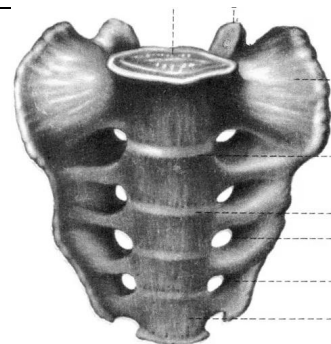
3	Выберите признаки, характерные для грибов		
4	Из перечисленных ниже выберите грибы-паразиты		
5	Выберите семейства нежвачных животных из отряда Парнокопытные:		

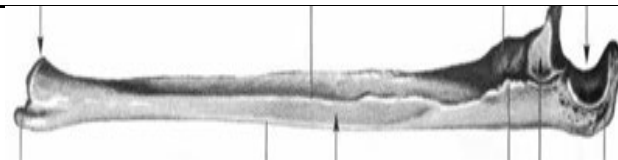


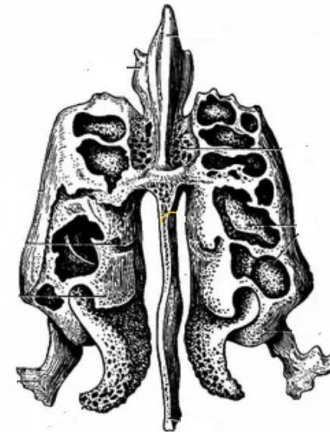
6	К немембранным органеллам относятся:		
7	Выберите пункты, характеризующие митохондрии:		
8	Выберите представителей класса пресмыкающиеся		

9	Выберите верные утверждения правильно характеризующие сукцессии		
10	Перечислите анатомические структуры скелета, участвующие в образовании скелета свободной верхней конечности:		
<p><b>Часть III.</b> Максимальное количество баллов, которое можно набрать – 8.</p> <p>1 задание максимальный балл 2,5 (по 0,5 балла за каждый верный ответ)</p> <p>2 задание максимальный балл 2,5 (по 0,5 балла за каждый верный ответ)</p> <p>3 задание максимальный балл 3 (по 0,5 балла за каждый верный ответ)</p>			
1.	Установите соответствие между названием костей скелета человека (1-5) и их изображением (а-д).		

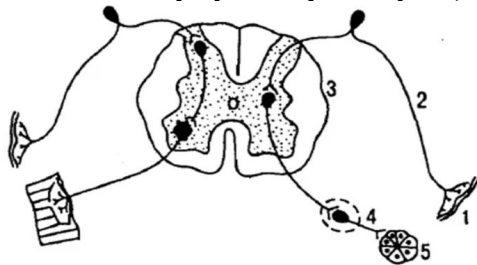
Клиновидная кость (основна́)







2. Установите соответствие между цифровыми обозначениями рисунка и (1-5) названиями элементов вегетативной рефлекторной дуги (а-д).



3

Установите соответствие между изображением органоида клетки (1-6) и их строением (А или Б).  
Особенности строения:

А- мембранный органоид

Б – немембранный органоид

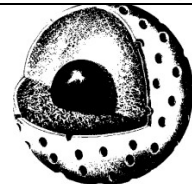
1



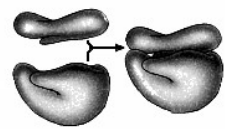
2.



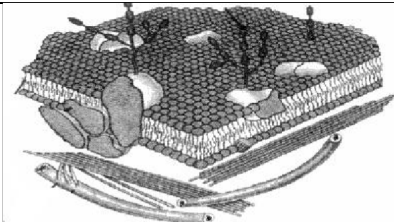
3.



4.



5.



6.

