

**Разбор заданий школьного этапа ВсОШ по биологии
для 5-6 классов**

2024/25 учебный год

Максимальное количество баллов — 25

Блок №1

В заданиях этого блока нужно выбрать один верный ответ из списка.

За каждый правильный ответ начисляется 1 балл.

Максимальный балл за все задания блока № 1 — 10.

1. Микроскоп имеет объективы, изображённые на рисунке, и окуляр, увеличивающий в 10 раз. Вам необходимо рассмотреть объект при увеличении в 40 раз.



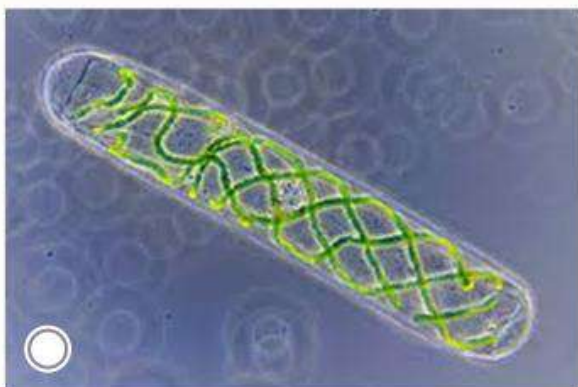
Возможно ли получить такое увеличение при помощи данного микроскопа?

Ответ:

- Да, нужно поставить объектив, увеличивающий в 40 раз
- Да, нужно поставить объектив, увеличивающий в 4 раза
- Нет, этот микроскоп не позволяет получить такое увеличение, самое близкое увеличение — в 30 раз
- Нет, этот микроскоп не позволяет получить такое увеличение, самое близкое увеличение — в 50 раз

2. Ульяне подарили учебный микроскоп, и ей очень понравилось рассматривать различные микроорганизмы. Какой объект Ульяна **НЕ** сможет исследовать, пользуясь учебным микроскопом как увеличительным прибором?

Ответ:



3. Выберите функцию толстого и мясистого побега кактуса:



Ответ:

- Защита от животных
- Накопление воды
- Увеличение площади поверхности для лучшего фотосинтеза
- Эффективное распространение семян

4. Выберите растение с гетеротрофным типом питания:

Ответ:



Вольвокс



Зарзиха белая



Многоножка
обыкновенная



Трутовик
чешуйчатый

5. Сколько лет было растению, спил которого вы видите на фото?



Ответ:

- 10
- 12
- 20
- 24

6. Выберите плод, который по ботанической классификации считается ягодой:

Ответ:



Банан



Малина



Земляника



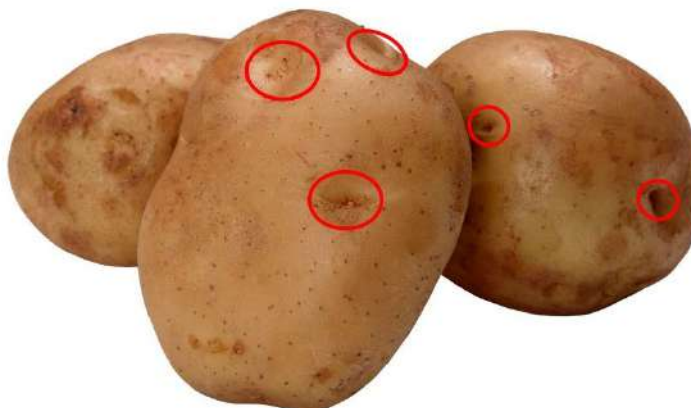
Рябина

7. «Соцветие корзинка. Листья простые, цельнокрайные, удлинённые». Какому из изображённых растений подходит данное описание?

Ответ:



8. Чем с ботанической точки зрения являются выделенные структуры на клубнях картофеля?



Ответ:

- Зачатками побегов
- Зачатками корней
- Местами поражения насекомыми
- Местами локализации семян

9. Зайцы зимой обгрызли нижние части стволов кустарника. Какой процесс будет нарушен у этого растения весной?



Ответ:

- Фотосинтез
- Транспорт воды
- Накопление крахмала
- Транспорт органических веществ

10. Что иллюстрирует фотография?



Ответ:

- Конкуренцию самцов за самку
- Брачный танец самца и самки
- Конкуренцию за пищевые ресурсы
- Выпрашивание птенцом корма

Блок № 2

В заданиях этого блока нужно выбрать один или несколько верных ответов.

За каждый правильно выбранный и правильно невыбранный ответ начисляется 0.4 балла.

Максимальный балл за задание — 2.

Максимальный балл за все задания блока № 2 — 10

1. Что вам потребуется для приготовления препарата листа элодеи?

Ответ:



Предметное стекло

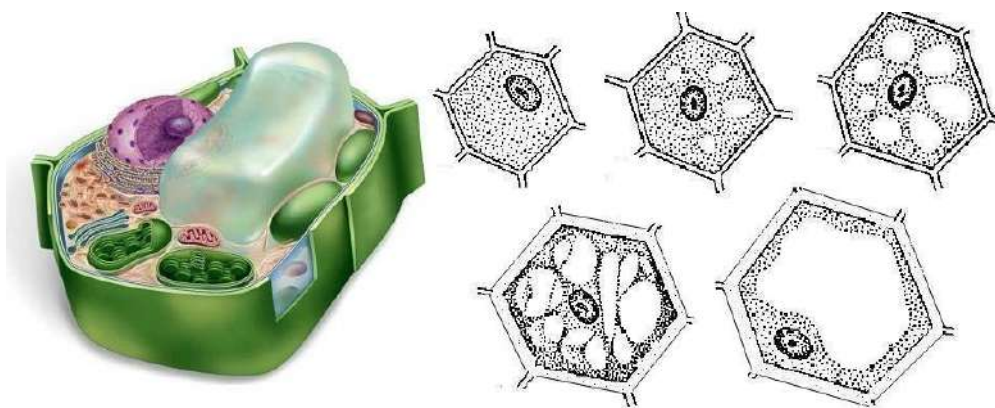
Пипетка

Покровное стекло

Спиртовка

Физиологический раствор

2. Какими особенностями обладает молодая клетка растения, в отличие от старой?



Ответ:

- ✓ Ядро находится в центральной части клетки
- ✓ Вакуолей несколько, и они мелкие
- Вакуоль одна и очень крупная
- Цитоплазма и ядро расположены около клеточной оболочки
- ✓ Клеточная оболочка тонкая и эластичная

3. Какие растения имеют колючки листового происхождения?

Ответ:



Боярышник



Верблюжья колючка



Барбарис



Белая акация



Кактус

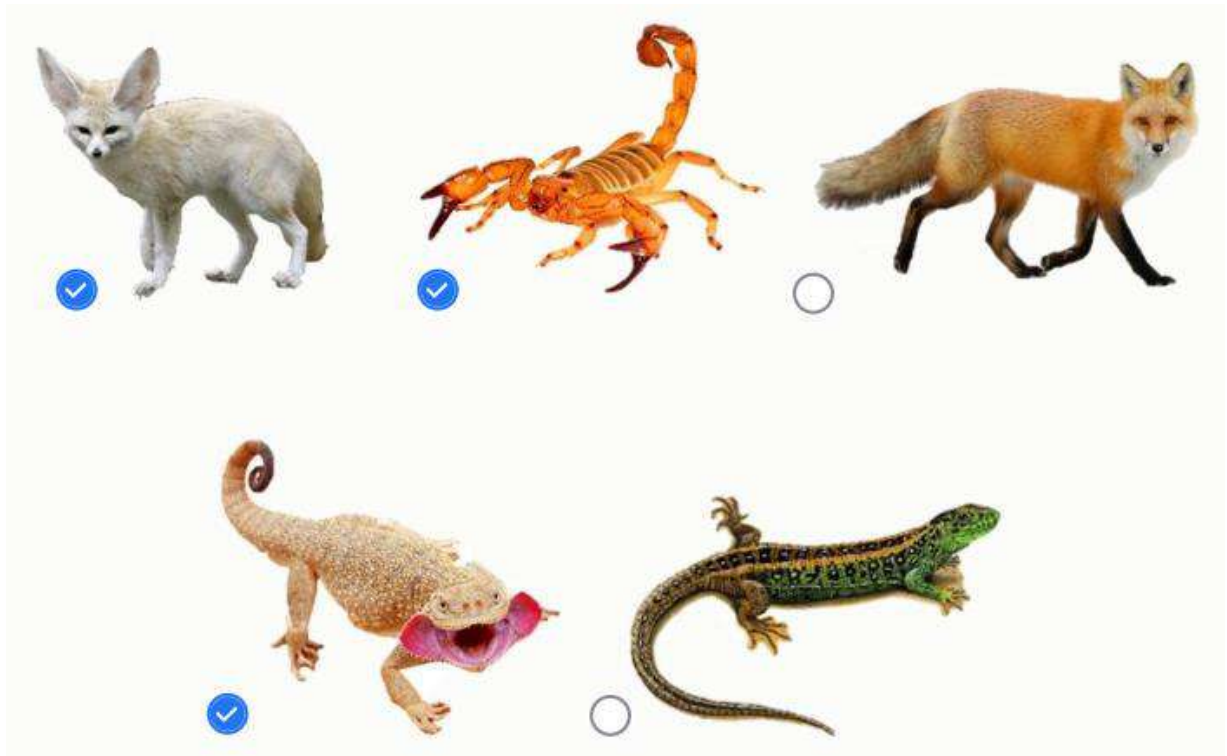
4. Возбудители каких заболеваний могут попасть в организм человека с загрязнёнными землёй овощами?

Ответ:

- ✓ Дизентерии
- ✓ Аскаридоза
- ✓ Сальмонеллёза
- ✓ Холеры
- ✓ Кишечного гриппа

5. Какие из животных, представленных на фотографиях, обитают в пустынях?

Ответ:



Блок № 3

В заданиях этого блока нужно установить соответствие.

За каждое правильное соответствие начисляется 0.5 балла

Максимальный балл за все задания блока № 3 — 5.

1. Установите соответствие между растениями и возможными способами их вегетативного размножения.



В этом задании некоторым вариантам из левого столбца соответствуют несколько вариантов из правого столбца. Ответы приведены ниже в нужном порядке.

Ответ:

1	Отделением ползучих побегов (усов)
2	Стеблевыми черенками или прививкой
3	Корневищами
4	Стеблевыми черенками или прививкой
5	Корневищами
6	Стеблевыми черенками или прививкой

7	Клубнями
8	Отделением ползучих побегов (усов)
9	Стеблевыми черенками или прививкой
10	Луковицами