



Задания для 8-9-го класса



Раздел 1

Выберите и отметьте на листе для ответов два правильных ответа из предложенных.

1. **Общая, или фундаментальная (биологическая) экология** — это наука, которая изучает:
 - 1) анатомические особенности растений и животных
 - 2) популяции и сообщества живых организмов
 - 3) загрязнение окружающей среды
 - 4) охрану редких видов животных
 - 5) влияние факторов окружающей среды на живые организмы
2. **Какие из перечисленных свойств характерны для большинства естественных экосистем нашей планеты?**
 - 1) поток энергии
 - 2) поступление питательных веществ извне
 - 3) круговорот энергии
 - 4) круговорот вещества
 - 5) наличие зеленых растений
3. **Для питания грибы-сапротрофы используют:**
 - 1) газообразный азот из воздуха
 - 2) углекислый газ и кислород
 - 3) органические вещества отмерших тел
 - 4) органические вещества, создаваемые ими в процессе фотосинтеза
 - 5) выделения (экскременты) животных
4. **К листопадным кустарничкам относятся:**
 - 1) вереск
 - 2) шиповник
 - 3) голубика
 - 4) клюква
 - 5) черника
5. **Видами-эдификаторами (изменяющими облик природного сообщества) могут стать:**
 - 1) ель сибирская
 - 2) бобр обыкновенный
 - 3) венерин башмачок
 - 4) большая синица
 - 5) лягушка травяная
6. **Человек в пищевых цепях может выступать в роли:**
 - 1) продуцента
 - 2) консумента 1-го порядка
 - 3) консумента 2-го порядка
 - 4) редуцента
 - 5) паразита
7. **Экзотермия (регуляция температуры тела за счет внешних источников тепла) характерна для:**
 - 1) озерной лягушки
 - 2) слона
 - 3) обыкновенной гадюки
 - 4) утконоса
 - 5) коровы
8. **Каких животных обычно используют в качестве объектов биотестирования для оценки качества воды?**
 - 1) речных раков
 - 2) дафний
 - 3) корюшку
 - 4) балтийского осетра
 - 5) жуков-плавунцов
9. **Тело человека может являться средой обитания для:**
 - 1) чесоточного клеща
 - 2) малярийного комара
 - 3) бычьего цепня
 - 4) слепня
 - 5) тараканов
10. **Взаимовыгодные межвидовые отношения характерны для человека и:**
 - 1) постельного клопа
 - 2) золотистого стафилококка
 - 3) лактобактерий
 - 4) домашней собаки
 - 5) синегнойной палочки
11. **Выберите из предложенных вариантов морские экосистемы:**
 - 1) черноольшаниковые топи
 - 2) чапараль
 - 3) заросли ламинарии
 - 4) черные курильщики
 - 5) заливные луга

12. Какие организмы относятся к нейстону?

- 1) киты
- 2) рыбы
- 3) радиолярии
- 4) «португальский кораблик»
- 5) водомерки

13. Выберите самую глубоководную и самую мелководную зоны океана:

- 1) литораль
- 2) абиссаль
- 3) батраль
- 4) ультраабиссаль
- 5) сублитораль

14. Высоким альбедо (отражающей способностью) обладают:

- 1) вспаханный чернозем
- 2) ледяные поверхности
- 3) лесистые участки местности
- 4) покрытые снегом поля
- 5) поверхность солнечной панели

15. В каких слоях атмосферы содержится озон (O₃)?

- 1) тропосфера
- 2) стратосфера
- 3) мезосфера
- 4) термосфера
- 5) экзосфера

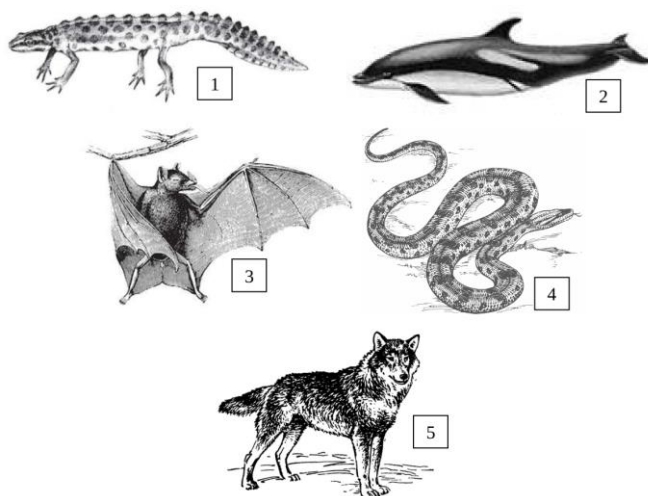
16. Какие из перечисленных океанических течений являются теплыми?

- 1) Гольфстрим
- 2) Куроисио
- 3) Канарское
- 4) Калифорнийское
- 5) Гренландское

17. К газам, вызывающим парниковый эффект, относятся:

- 1) метан, водяной пар
- 2) кислород, азот
- 3) углекислый газ, озон
- 4) ксенон, аргон
- 5) гелий, водород

18. Выберите животных, от которых человек может заразиться бешенством:



19. Вермикомпостирование используется для:

- 1) переработки пищевых отходов
- 2) переработки опасных отходов
- 3) переработки жидких отходов целлюлозно-бумажного производства
- 4) производства удобрений
- 5) уменьшения количества пластикового мусора

20. Использование антибиотиков в животноводстве законодательно ограничивают в связи с тем, что оно:

- 1) вызывает появление устойчивых к антибиотикам болезнетворных бактерий
- 2) ускоряет рост животных
- 3) повышает продуктивность животных
- 4) приводит к увеличению содержания антибиотиков в окружающей среде
- 5) препятствует естественному отбору у сельскохозяйственных животных, ограничивая распространение инфекций

Раздел 2

Прочитайте определения и напишите понятие (термин), которому оно соответствует. Заполните лист для ответов (в каждом ответе может быть не более двух слов).

1. Реакция живых организмов на изменение продолжительности светового дня — ...
2. Группа природных (наземных) экосистем, характерных для определенных климатических условий — ...
3. Общая масса живых особей одного вида, группы видов или сообщества в целом (растений, животных, микроорганизмов) на единицу площади или объема местообитания — ...
4. Общее название заболеваний человека, животных и растений, вызываемое паразитическими червями — ...
5. Органоминеральное природное тело, возникшее на поверхности земли в результате длительного воздействия биотических, абиотических и антропогенных факторов — ...

Раздел 3

Задание 1. Посмотрите на рисунок и ответьте на вопросы к нему.
Ответы впишите в лист для ответов.



1-2 года

5-6 лет

10-15 лет



20-25 лет



30-35 лет



75-80 лет

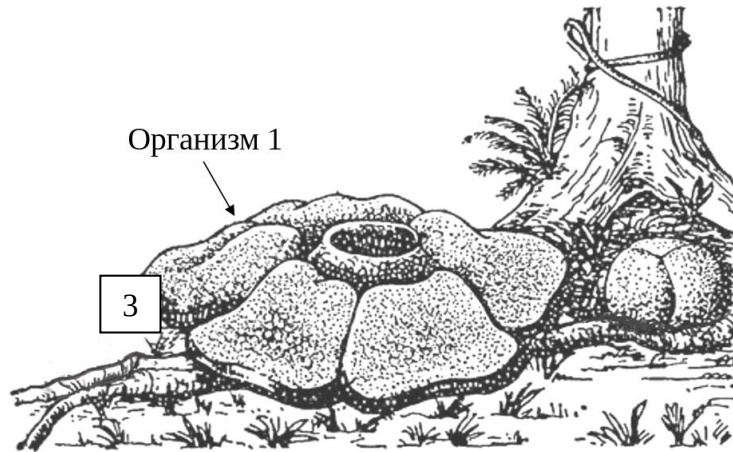
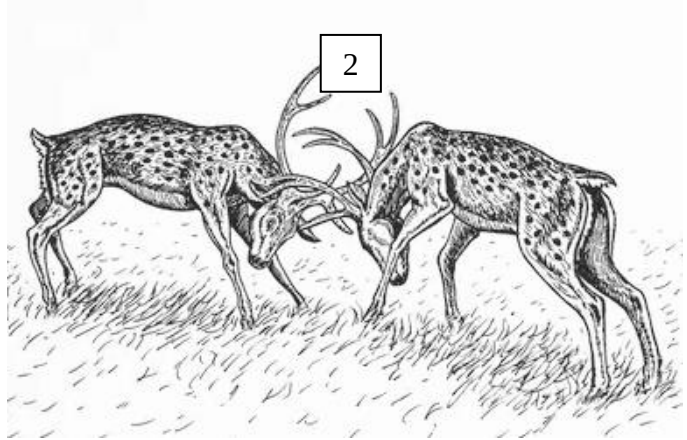
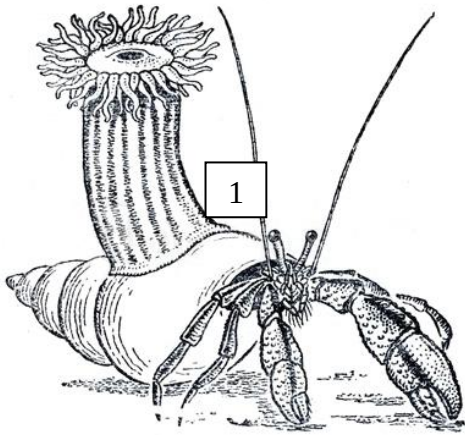


80-120 лет

1. Какой процесс изображен на данном рисунке?
2. Какой тип леса образуется через 75-80 лет после нарушения, согласно данной схеме?
3. Деревья каких пород преобладают на ранних стадиях развития данного процесса?
4. Как называется конечная стадия развития сообщества?
5. Каким словом можно назвать молодые ели, изображенные на картинке, иллюстрирующей структуру сообщества через 20-25 лет после нарушения?

Страница 4
Задания для 8-9-го класса

Задание 2. *Посмотрите на рисунки и ответьте, какие живые организмы на них изображены? Каким термином можно охарактеризовать межвидовые отношения между изображенными организмами? Ответы впишите в лист для ответов.*



Раздел 4

Дайте развернутый ответ на поставленный в тексте вопрос. Ответ впишите в лист для ответов.

Считается, что процесс сокращения площади, занимаемой лесами на Земле, и глобальные климатические изменения связаны между собой. Приведите 3 аргумента в пользу этой точки зрения.

Черновик