

**Муниципальный тур Всероссийской олимпиады по географии  
2017-2018 уч. год  
Инструкция по проверке работ учащихся по географии**

**8 класс**

**Аналитический тур**

**Задание 1.** Биогенными называют формы рельефа, которые образовались под действием живых организмов (животных и растений).

**Определите, для каких природных зон типичны следующие биогенные формы рельефа: кротовины, муравейники, сурчины, сусликовины, термитники, «бугорковый рельеф» деятельности леммингов. Для каких зон характерны иные виды рельефообразующей деятельности животных и человека: болотное рельефообразование, биогенное выветривание.**

**Ответ:**

<b>Природные зоны</b>	<b>Биогенные формы рельефа</b>	<b>Баллы</b>
1. Арктические пустыни	Биогенное выветривание	2
2. Тундры и лесотундры	Бугорковый рельеф деятельности леммингов	2
3. Леса умеренного пояса	Кротовины, муравейники	2
4. Лесостепи, степи, полупустыни	Кротовины, муравейники, сурчины, сусликовины	2
5. Саванны	Термитники, муравейники	2
6. Влажные экваториальные леса	Болотное рельефообразование	2
<b>Указания к оцениванию</b>		
Ответ включает все названные выше элементы		12
Ответ включает один (любой) из названных выше элементов		2
Все вышеперечисленные элементы отсутствуют		0
<i>Максимальный балл</i>		12

**2. Напишите, что обозначено под буквами ( А, Б, В ) в следующем тексте.**

(А) – объект Всемирного наследия ЮНЕСКО. Он основан на территории Новгородской республики в 1436 г. Этот объект располагается на одноимённых островах в (Б) море. Ближайший к нему населённый пункт – город (В) – находится на материке.



**Ответ**

<b>№</b>	<b>Правильный ответ</b>	<b>Баллы</b>
А	Спасо-Преображенский Соловецкий монастырь (Соловецкий монастырь)	4
Б	Белое	4
В	Кемь	4
<b>Указания к оцениванию</b>		
	Ответ включает все названные выше элементы	12
	Ответ включает один (любой) из названных выше элементов	4
	Все вышеперечисленные элементы отсутствуют	0
	<i>Максимальный балл</i>	12

**3. Кому посвятил М. Исаковский эти строки?**

В седом океане, в полярной пустыне,  
От края родного вдали,  
Четыре товарища жили на льдине

У самой вершины Земли...  
 И там, где рождаются лишь ветры да вьюги,  
 Где ночи, как смерть холодны,  
 Несли они знамя советской науки  
 И гордую славу страны.

**Ответьте на вопросы:**

1. Назовите этих героев.
2. Назовите станцию и дату высадки.
3. Что вы знаете об этой станции?

**Ответ**

№	Правильный ответ	Баллы
1	И. Д. Папанин, Э. Т. Кренкель, П. П. Ширшов, Е. К. Федоров	4
2	«Северный полюс-1», 21 мая 1937г.	4
3	Эскадрилья советских самолетов высадила героев на Северный полюс. «СП-1» была первой дрейфующей станцией, которая сделала огромный вклад в изучение центральной части Северного Ледовитого океана. С тех пор станции «Северный полюс» регулярно снабжают морской и воздушный флот прогнозами погоды и ледовой обстановки	6
	<b>Указания к оцениванию</b>	
	Ответ включает все названные выше элементы	14
	Все вышеперечисленные элементы отсутствуют	0
	Максимальный балл	14

**4. Напишите, что обозначено под буквами ( А, Б, В ) в следующем тексте.**

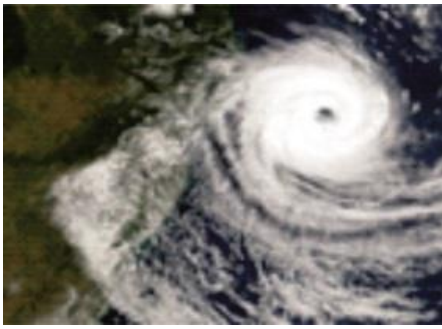
(А) почвы относятся к числу наименее плодородных на Земле. Они формируются на глинистых и суглинистых породах и переувлажнены. Эти почвы маломощны и отличаются малым содержанием гумуса (2–5%). Характерной чертой является наличие голубоватого горизонта, содержащего соединения металлов в закислой форме. При продвижении к югу сменяются (Б) почвами, наиболее распространёнными в России.

**Ответ**

№	Правильный ответ	Баллы
А	тундрово-глеевые	6
Б	подзолистые	6
	<b>Указания к оцениванию</b>	
	Ответ включает все названные выше элементы	12
	Ответ включает один (любой) из названных выше элементов	6
	Все вышеперечисленные элементы отсутствуют	0
	Максимальный балл	12

**5. Напишите, что обозначено под буквами ( А, Б, В ) в следующем тексте.**

Атмосферное явление (барическая система), изображенное на рисунке, характерно для тропических широт. В разных регионах мира оно имеет разные названия. В странах Восточной Азии его называют (А), в Северной Америке – (Б), а в Австралии – (В).



**Ответ**

№	Правильный ответ	Баллы
А	тайфун	4
Б	Тропический ураган	4
В	Вилли-Вилли	4
	<b>Указания к оцениванию</b>	
	Ответ включает все названные выше элементы	12
	Ответ включает один (любой) из названных выше элементов	4
	Все вышеперечисленные элементы отсутствуют	0
	Максимальный балл	12