

# ВСЕРОССИЙСКАЯ ОЛИМПИАДА ШКОЛЬНИКОВ ПО ГЕОГРАФИИ - 2017

Смоленская область

## Муниципальный этап

### 11 класс

**Прежде чем приступить к выполнению заданий внимательно прочтите инструкцию**

На выполнение всех заданий (аналитического и тестового раундов, с учетом времени на инструктаж, перерыв между раундами, раздачу тестов и заданий) отводится **3,5 астрономических часа**.

- На выполнение заданий аналитического раунда (5 заданий) отводится 2 астрономических часа (**120 мин.**)
- На выполнение заданий тестового раунда отводится 1 астрономический час (**60 мин.**)

**НЕ ДОПУСКАЕТСЯ:**

- Использование любых картографических произведений, за исключением приложенных к заданиям олимпиады, а также других справочных материалов и устройств мобильной связи.
- Использование для ответа листов с заданиями (ответы на задания записываются на отдельные листы с обязательным указанием номера задания).
- Черновики не проверяются и не оцениваются.

### Аналитический раунд

**Задание 1.** Эта знаменитая горная система дала название периоду геологической истории и одному из высотных поясов в горах. Располагаются эти горы на территории 8 государств. Князь П. А. Вяземский в одном из своих стихотворений посвятил следующие строки самой высокой вершине этой горной системы.

Скрылся он вовнутрь тумана:

У царя приёма нет.

И не знает ваш поэт,

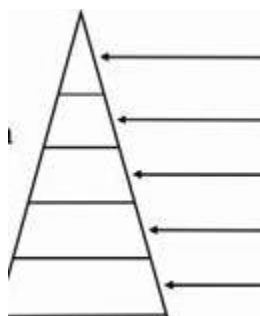
Как, подымаясь горделиво

На престоле из серебра,

Богом созданное диво,

Блещет Белая Гора.

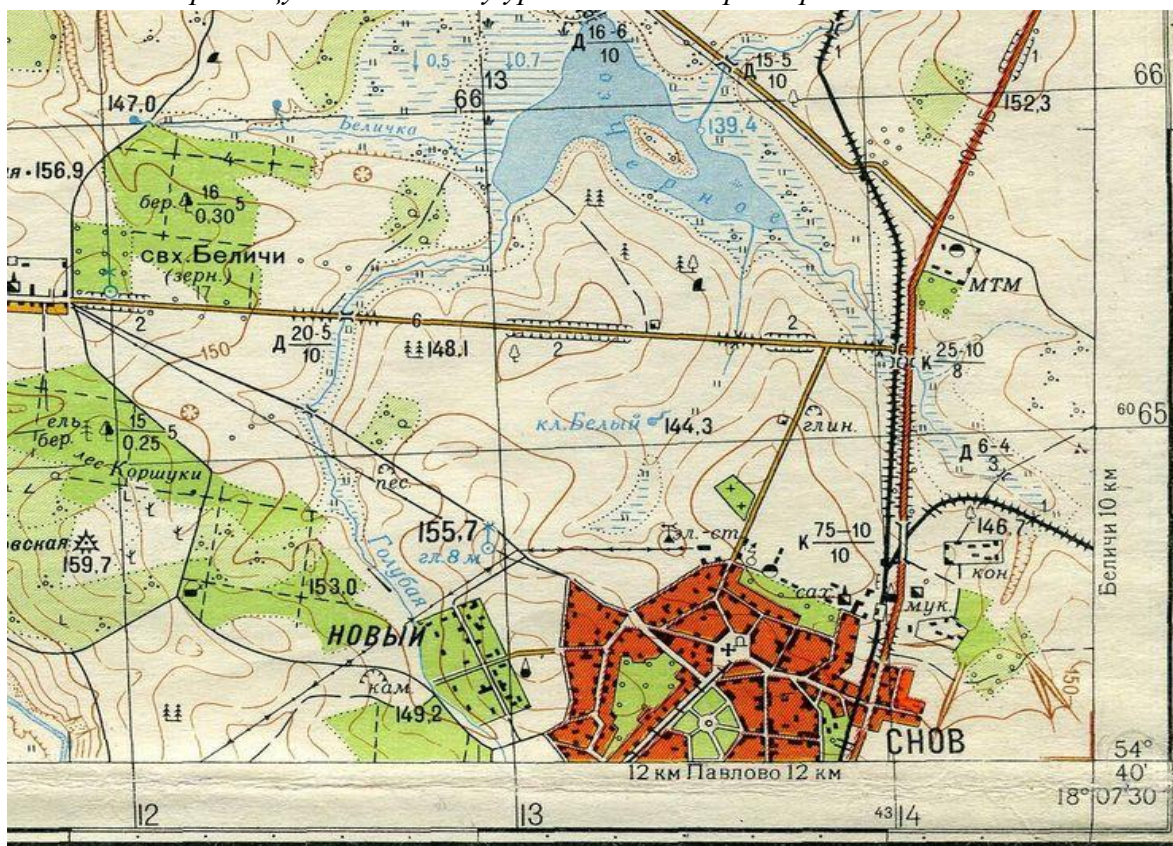
1. Назовите горную систему
2. Назовите самую высокую точку этой горной системы
3. Укажите, к области какой складчатости (эпохе горообразования) относится эта горная система.
4. Перенесите рисунок на бланк ответов и укажите высотные пояса, которые можно выделить на северном склоне этой горной системы?



**Задание 2.** Проанализируйте фрагмент топографической карты и ответьте на следующие вопросы.

1. Укажите, на каком берегу р. Белички располагаются источники подземных вод (родники).

- По какому азимуту от устья реки Голубой нужно двигаться, чтобы попасть к колодцу с ветряным двигателем?
- Опишите растительность прибрежной части озера Черное.
- Дайте характеристику леса Кориуки.
- Рассчитайте разницу высот между урезом воды озера Черное и ключом Белый.



**Задание 3.** Проанализируйте список государств, лидирующих по объёмам добычи одного из видов полезных ископаемых в 2016 году:

- |               |               |
|---------------|---------------|
| 1. Чили;      | 6. Д.Р. Конго |
| 2. Перу;      | 7. Канада;    |
| 3. Китай;     | 8. Россия;    |
| 4. США;       | 9. Замбия;    |
| 5. Австралия; | 10. Мексика.  |

Укажите: А) по какому виду полезных ископаемых лидируют эти государства?

Б) как называется группа месторождений этого полезного ископаемого, расположенного на границе Замбии и Д.Р. Конго?

В) в каких городах России из предложенного списка осуществляется выплавка готового вида продукции из данного полезного ископаемого:

Норильск; Череповец; Ревда; Уссурийск; Курган; Северодвинск; Кыштым; Брянск; Березняки.

Г) Основным фактором производства продукции из данного вида полезного ископаемого является: водный; сырьевой; потребительский; трудовых ресурсов.

**Задание 4.** Определите страну по её географическому описанию:

Государство является унитарной парламентской республикой. Основная религия – христианство (лютеранская ветвь). Население говорит на языке германской группы индоевропейской языковой семьи. Основная отрасль промышленного производства: выплавка алюминия. Высока доля в хозяйстве рыболовства и животноводства (преобладает овцеводческое направление). В структуре электроэнергетики страны лидирует производство энергии на гидроэлектростанциях и геотермальных станциях. В столице проживает более 30% жителей государства, в столичной агломерации – около 60%.

Укажите название данного государства и назовите его столицу.

Ответьте на следующие вопросы, касающиеся данного государства:

- 1) Численность населения страны составляет: А) менее 100 тыс. человек; Б) от 100 до 500 тыс. человек; В) от 500 тыс. до 1 млн. человек; Г) от 1 до 5 млн. человек; Д) от 5 до 10 млн. человек; Е) более 10 млн. человек.
- 2) Укажите, ландшафты какой природной зоны преобладают на территории этого государства.
- 3) В пределах какого климатического пояса расположено данное государство?
- 4) Какие из природных объектов можно встретить на территории данного государства:  
А) эрги; Б) тайфуны; В) фьорды; Г) торнадо; Д) гейзеры; Е) вади.

**Задание 5.** Назовите государства, которые описаны ниже и являются соседями первого порядка для территории Российской Федерации, укажите их столицы:

А) Это приграничное государство располагается вдоль северо-западных границ России, является приграничным для Мурманской, Ленинградской области и Республики Карелии. Граница проходит в пределах Балтийского щита, сложность проведения границы на местности определяется не только особенностями рельефа, но и большим количеством озёр.

Б) Это государство расположено вдоль западных границ России, граничит только с территорией Калининградской области, на границе с этим государством располагается крайняя западная точка России – Балтийская коса Гданьского залива.

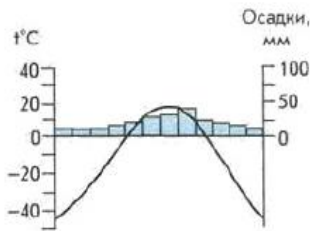
В) Россия с этим государством имеет самую протяжённую границу (7513 километров), граница этих двух стран является самой протяжённой границей в мире. Граница с этой страной делает приграничными 11 субъектов Российской Федерации, расположенных в Поволжье, На Урале и в Западной Сибири.

Г) Это государство, расположенное на юго-востоке от территории нашей страны, имеет самую короткую границу с Россией – менее 40 километров. Единственный субъект РФ, граничащий с этой страной – Приморский край.

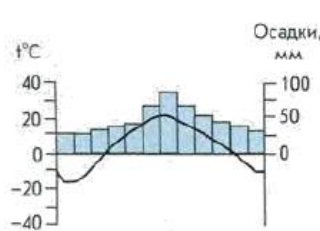
### Тестовый раунд

- Одним из крупнейших в мире производителей какао-бобов является:  
А) Мексика Б) Италия В) Гана Д) Австралия.
- Не имеет выхода к морю государство:  
А) Румыния Б) Израиль В) Эквадор Г) Нигер.
- Крупный центр производства стали расположен в городе:  
А) Норильск Б) Тольятти В) Красноярск Г) Липецк
- Крупнейшим по объемам добычи угольным бассейном в России является:  
А) КМА Б) Южно-Якутский В) Кузбасс Г) Печорский.
- Наиболее крупным по численности жителей городом России из перечисленного списка является:  
А) Пенза Б) Воронеж В) Петрозаводск Г) Грозный.
- Административным центром какого субъекта Российской Федерации является город Сыктывкар?  
А) Республика Кабардино-Балкария Б) Республика Адыгея;  
В) Республика Мордовия Г) Республика Коми
- Крупнейшие объёмы добычи газа в России приходится на территорию:  
А) Чукотского автономного округа Б) Ненецкого автономного округа;  
В) Ханты-Мансийского автономного округа Г) Ямало-Ненецкого автономного округа
- Православная религия характерна для титульного коренного народа, проживающего на территории:  
А) Республики Ингушетия Б) Республики Калмыкия  
В) Республики Карачаево-Черкесия Г) Республики Северная Осетия
- Наибольшая численность населения характерна для государства:  
А) Германия Б) Иран В) Пакистан Г) Польша.
- Крупным производителем легковых и грузовых автомобилей является:  
А) Греция Б) Швеция В) Ирландия Г) Албания.

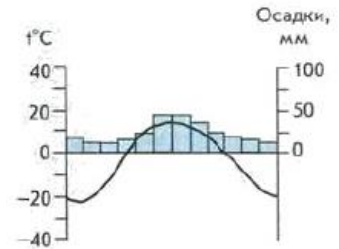
11. Самым крупным по площади государством из списка перечисленных является:  
 А) Франция Б) Казахстан В) Великобритания Г) Австралия
12. Федеративное государство – это:  
 А) Бразилия Б) Египет В) Китай Г) Саудовская Аравия.
13. Наибольшая доля производства электроэнергии с использованием АЭС характерна для:  
 А) Франции Б) США В) ЮАР Г) Индии.
14. Крупным производителем алюминия является:  
 А) Канада Б) Испания В) Польша Г) Турция.
15. Столицей какого государства является город Лима:  
 А) Аргентина Б) Перу В) Колумбия Г) Венесуэла.
16. Установите соответствие между № климатограммы и городом: Москва, Омск, Якутск.



№1

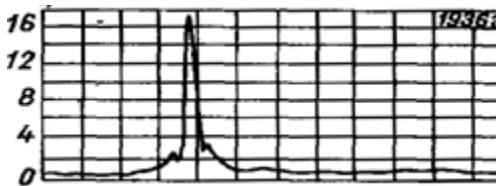


№2



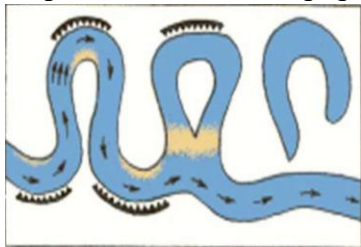
№3

17. Определите, какое питание преобладает у одной из рек России, график расхода (гидрограф) которой представлен.

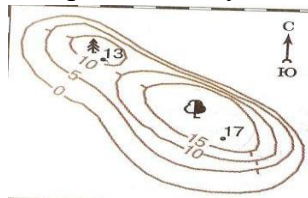


- А) ледниковое Б) подземное В) дождевое Г) снеговое

18. Образование какого природного объекта представлено на схеме? \_\_\_\_\_



19. Рассчитайте давление на вершине более высокого холма, если известно, что давление у его подножья составляет 750 мм.рт. ст., барическая ступень 10,5м.



20. Лотос – один из символов буддизма. Флаг какой из республик Российской Федерации представлен?

