

_____ Ш И Ф Р
<i>Не заполнять!!!</i>

**Всероссийская олимпиада школьников по географии
2017/2018 учебного года
Муниципальный этап**

Задания для 7-11-х классов

ПРАКТИЧЕСКИЙ ТУР

2. Тест	3. Работа с картой	ИТОГО (за все задания тура)
_____ / _____ <i>Подписи проверяющих</i> <i>расшифровка</i>		

Перед выполнением заданий
внимательно прочтите инструкцию:

- на выполнение всех заданий отводится **90 минут**
- листы с ответами не подписывать
- использование любых справочных материалов, средств связи, электронных устройств **НЕ** допускается
- для ответов по карте можно использовать линейку, транспортир, простой калькулятор
- при решении заданий и тестов выбранный Вами ответ вписываете в столбик «*Ответы*», при этом столбик «*Балл*» **НЕ** заполнять (заполняет член жюри)
- сумма баллов за все задания – 50 баллов
- **ПРОВЕРЬТЕ!!!** Комплект заданий состоит из **4 листов (7 страниц)**.

_____ Ш И Ф Р
<i>Не заполнять!!!</i>

заполняет учащийся (разборчиво)

ФИ учащегося (полностью разборчиво)	_____ _____
Общеобразова- тельное учрежде- ние (полностью)	_____ _____
Класс	_____
ФИО учителя (полностью)	_____ _____
Населенный пункт, Район РБ	_____ _____


Т И Т У Л А

На обороте ТИТУЛА ничего НЕ РАСПЕЧАТЫВАТЬ!!!

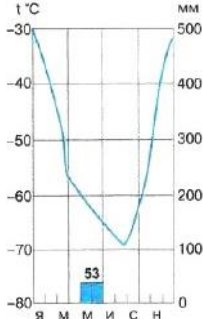
2. ТЕСТ

Тесты	Ответ учащегося	Балл
1. Автором какой гипотезы происхождения жизни на Земле является академик А.И. Опарин? А. гипотезе стационарного состояния Б. гипотеза панспермии В. гипотеза происхождения жизни в историческом прошлом в результате биохимической эволюции Г. гипотеза самопроизвольного зарождения жизни		
2. Назовите путешественника, который в 1855 г. открыл крупный водопад, расположенный на четвертой по длине реке Африки. А. Мунго Парк Б. Ливингстон Д. В. Васко де Гама Г. Юнкер В.В.		
3. Какому из исследователей принадлежит первое научное описание полуострова под названием «Описание земли Камчатки»? А. Арсеньев В.К. Б. Крашенинников С. П. В. Беринг В.И. Г. Атласов В.В.		
4. Назовите ближайший западный остров относительно нулевого меридиана, расположенный южнее северного полярного круга А. Гренландия Б. Исландия В. Шпицберген Г. Виктория		
5. Выберите правильную последовательность материков по увеличению площадей (начиная с самого малого) А. Австралия – Южная Америка – Антарктида – Африка – Северная Америка – Евразия Б. Австралия – Южная Америка – Антарктида – Северная Америка – Африка – Евразия В. Антарктида – Австралия – Южная Америка – Африка – Северная Америка – Евразия Г. Австралия – Антарктида – Южная Америка – Северная Америка – Африка – Евразия		

Тесты	Ответ учащегося	Балл
6. Под действием какого природного фактора образовались следующие формы рельефа: бугры пучения, булгуняхи, пятна медальоны? А. деятельность ветра Б. тектонические движения В. деятельность ледника Г. нет правильного ответа		
7. Кто из нижеперечисленных ученых предложил Теорию дрейфа континентов А. Исаак Ньютон Б. Альфред Вегенер В. Людвиг Мюлиус-Эриксен Г. Курт Вегенер		
8. Какие облака являются обычно признаками ухудшения погоды? А. Перистые Б. Кучевые В. Высококучевые Г. Слоистые		
9. В 1970 г. 26 ноября в населенном пункте Барсте (Гваделупа, Малые Антильские острова) был зафиксирован мировой метеорологический рекорд. Определите, по какому элементу? А. Число часов солнечного сияния Б. Высота снежного покрова В. Атмосферное давление Г. Сумма осадков за минуту		
10. Водные организмы, обитающие на дне А. Планктон Б. Бентос В. Нектон Г. Гидрофиты		
11. Для каких рек характерно преимущественно ледниковое питание? А. Москва и Волга Б. Амур и Шилка В. Терек и Кубань Г. Белая и Уфа		

Тесты	Ответ учащегося	Балл
12. Какой из перечисленных видов хозяйственной деятельности оказывает негативное влияние на состояние окружающей среды? А. Рекультивация земель на месте карьеров Б. Добыча полезных ископаемых открытым способом В. Создание защитных лесополос в зоне степей Г. Использование систем замкнутого водооборота		
13. Для какой из перечисленных рек характерны наводнения, связанные с неожиданными паводками в любое время года? А. Печора Б. Дон В. Волга Г. Кубань		
 14. Что за территория показана на рисунке? А. Бассейн р. Лена Б. Западно-Сибирская низменность В. Тайга Г. Вечная мерзлота		
15. Какая группа включает эндемиков Австралии? А. Коалы, зебра, вомбаты, утконосы Б. Кенгуру, коалы, бегемот, собака динго В. Коала, ехидна, кенгуру, нерпа Г. Кенгуру, коалы, вомбаты, утконосы		
16. Какой тектонической структуре соответствует Сихоте-Алинь? А. Плиты молодых платформ Б. Плиты древних платформ В. Щит Г. Область мезозойской складчатости		
17. Первые инструментальные топографические съемки в России относятся к петровскому времени. Именно тогда начались работы по геодезическому обоснованию топосъемок и по составлению Генеральной карты России. Кто был руководителем геодезических съемок? А. Иван Кириллов Б. Данил Мессершмидт В. Семен Ремезов Г. нет правильного ответа		

Тесты	Ответ учащегося	Балл
18. С какими государствами граница России проходит по возвышенности Манселькя? А. Норвегия и Финляндия Б. Литва и Латвия В. Белоруссия и Украина Г. Монголия и Китай		
19. Выберите острова, входящие в Арктические владения России: А. Шантарские о-ва, о-в Большевик, о-в Врангеля Б. о-в Онекотан, о-в Бол. Бегичев, о-ва Анжу В. о-в Зюдев, о-ва Бол. Ляховские, о-ва Анжу Г. о-в Большевик, о-ва Анжу, о-в Врангеля		
20. Под широколиственными и хвойно-широколиственными лесами юга Дальнего Востока, в южной части Калининградской области, на Кавказе появляются почвы: А. черноземы южные Б. подзолистые почвы В. бурые пустынно – степные почвы Г. бурые лесные почвы		
21. Все животные и растения в списке характерны для одной из природных зон России: суслики, хомяки, полевые мыши, типчак, мятлик, ковыль. Определите природную зону. А. зона степей Б. таежная зона В. зона полупустынь и пустынь Г. зона арктических пустынь		
22. Укажите субъект РФ, площадь которого увеличилась более чем в три раза после объединения с автономными округами: А. Пермский край Б. Красноярский край В. Камчатский край Г. Иркутская область		

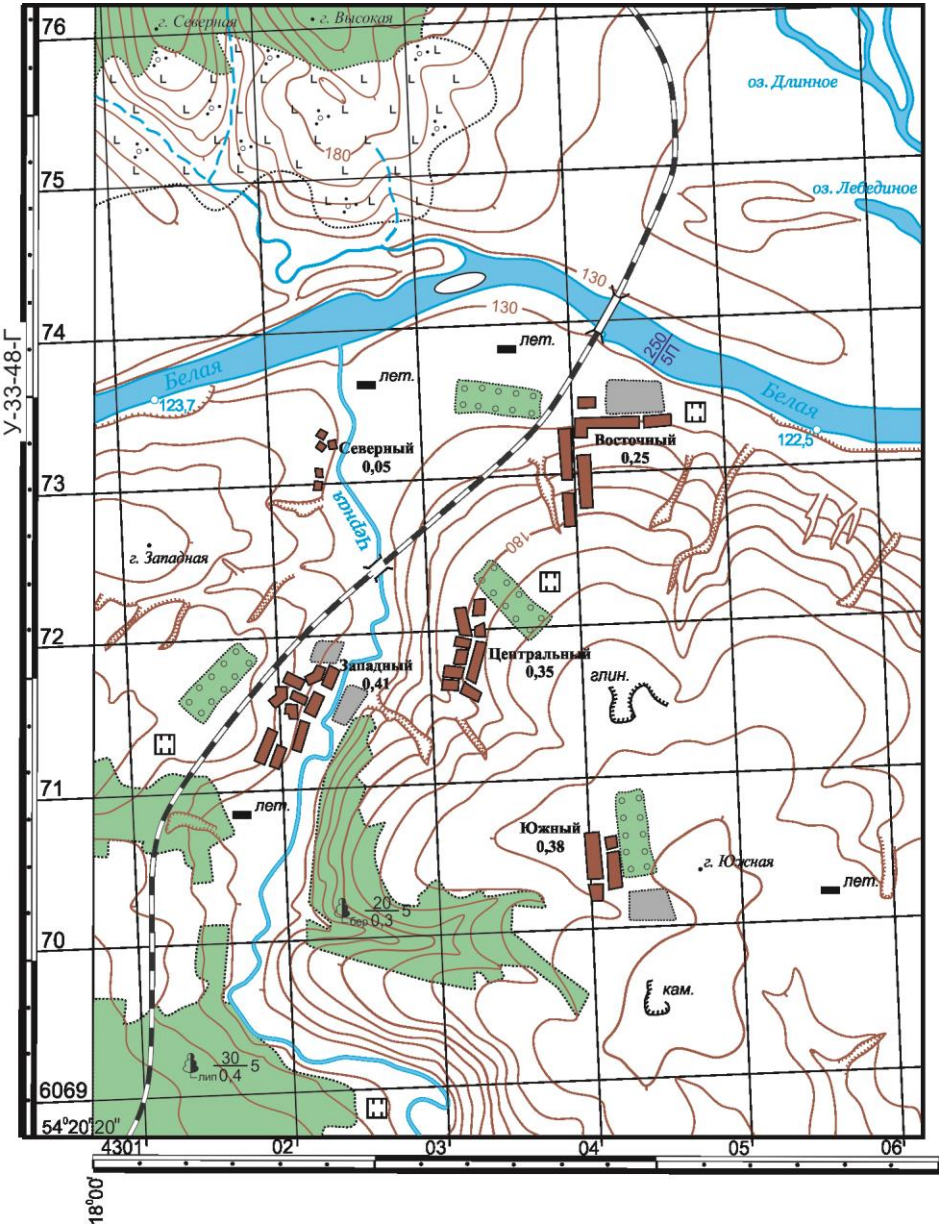
Тесты	Ответ учащегося	Балл
 <p>23. Для какого материка характерна представленная климатограмма? А. Евразия Б. Южная Америка В. Северная Америка Г. Антарктида</p>		
<p>24. Какой из перечисленных народов относится к тюркской группе алтайской языковой семьи: А. Мордва Б. Якуты В. Осетины Г. Ингуши</p>		
<p>25. В каком из перечисленных городов имеется крупнейшее производство вертолетов? А. Омск Б. Иркутск В. Казань Д. Кемерово</p>		
<p>26. В каких странах Европы возделывают рис? А. Португалия, Греция, Мальта Б. Испания, Италия, Франция В. Албания, Словения, Македония Г. Франция, Португалия, Болгария</p>		
<p>27. Настоящие символы плато Альтиплано – четыре представителя из семейства верблюжьих: лама, гуанако, альпака, и викунья. Какое из перечисленных животных изображено на национальном гербе Перу, который расположен на части территории Альтиплано? А. Викунья Б. Альпака В. Гуанако Г. Лама</p>		

Тесты	Ответ учащегося	Балл
<p>28. Укажите город, в каком имеются крупные предприятия металлургии и машиностроения: А. Ставрополь Б. Владивосток В. Уфа Г. Челябинск</p>		
<p>29. Трубопроводная система «Восточная Сибирь – Тихий океан» проходит по территории субъектов: А. Республика Бурятия, Приморский край, Хабаровский край, Иркутская область, Амурская область, Магаданская область Б. Республика Саха (Якутия), Приморский край, Хабаровский край, Иркутская область, Амурская область, Еврейская автономная область В. Республика Бурятия, Хабаровский край, Иркутская область, Амурская область, Чукотский автономный округ Г. Республика Саха (Якутия), Республика Тыва, Приморский край, Иркутская область, Амурская область</p>		
<p>30. Какая из перечисленных стран наименее обеспечена водными ресурсами? А. Египет Б. Бразилия В. Нигер Г. Канада</p>		
Сумма баллов		

Ш И Ф Р

Не заполнять!!!

3. РАБОТА ПО КАРТЕ



Рассмотрите фрагмент топографической карты и решите по ней задачи.

Вопросы	Ответы на задания с картой	Балл
1. Определите масштаб топографической карты и перечислите все способы определения масштаба. Приведите необходимые расчёты.		

Ш И Ф Р

Не заполнять!!!

Вопросы	Ответы на задания с картой	Балл
2. Обозначьте стрелкой на карте направление течения реки Белая. Обоснуйте ответ.		
3. Найдите на карте самую высокую точку местности. Определите её географические и прямоугольные координаты.		

Вопросы	Ответы на задания с картой	Балл
4. Вычислите плотность населения на данной территории. Приведите необходимые расчеты.		
5. Какие отрасли сельского хозяйства развиты на данной территории? Приведите обоснование.		

Ш И Ф Р

Не заполнять!!!

Вопросы	Ответы на задания с картой	Балл
6. Какие отрасли промышленности развиты на данной территории? Приведите обоснование.		

Вопросы	Ответы на задания с картой	Балл
7. Какие экологические проблемы характерны для данной местности? Приведите обоснование.		
Сумма баллов		