

**Задания муниципального этапа Всероссийской олимпиады школьников по географии
2020-2021 учебный год
8 класс**

Продолжительность олимпиады: 180 минут. Максимально возможное количество баллов: 80

Вам предстоит выполнить задания теоретического и тестового раунда, в каждом из которых указаны вопросы и возможное количество баллов, которые Вы можете получить за их правильное выполнение. Внимательно прочтите задание и инструкцию к нему.

Задания теоретического тура

- Теоретический тур включает 5 заданий
- На выполнение всех заданий теоретического тура отводится 120 минут
- Использование справочных материалов и карт не допускается
- **Максимальное количество баллов за выполнение теоретического раунда – 60**

Задание 1

Пустыни и полупустыни являются широко распространенными на Земле природными зонами. Объясните:

1. Почему часть пустынь расположена в тропических широтах Северного и Южного полушария?
2. Почему в тропических широтах Северной Африки площадь пустынь гораздо больше, чем в таких же широтах Южной Африки?
3. Где расположена другая часть пустынь?
4. Назовите самую большую по площади пустыню. Как изменяется ее площадь в современное время? Какова главная причина этого?
5. Назовите самую сухую пустыню на Земле. На каком материке она находится? Какими причинами объясняется образование этой пустыни практически на берегу океана (укажите 3 главные причины). Как называется этот океан?

Максимальное количество баллов 12 баллов

Задание 2

Назовите ритмические процессы и явления, характерные для оболочек Земли:

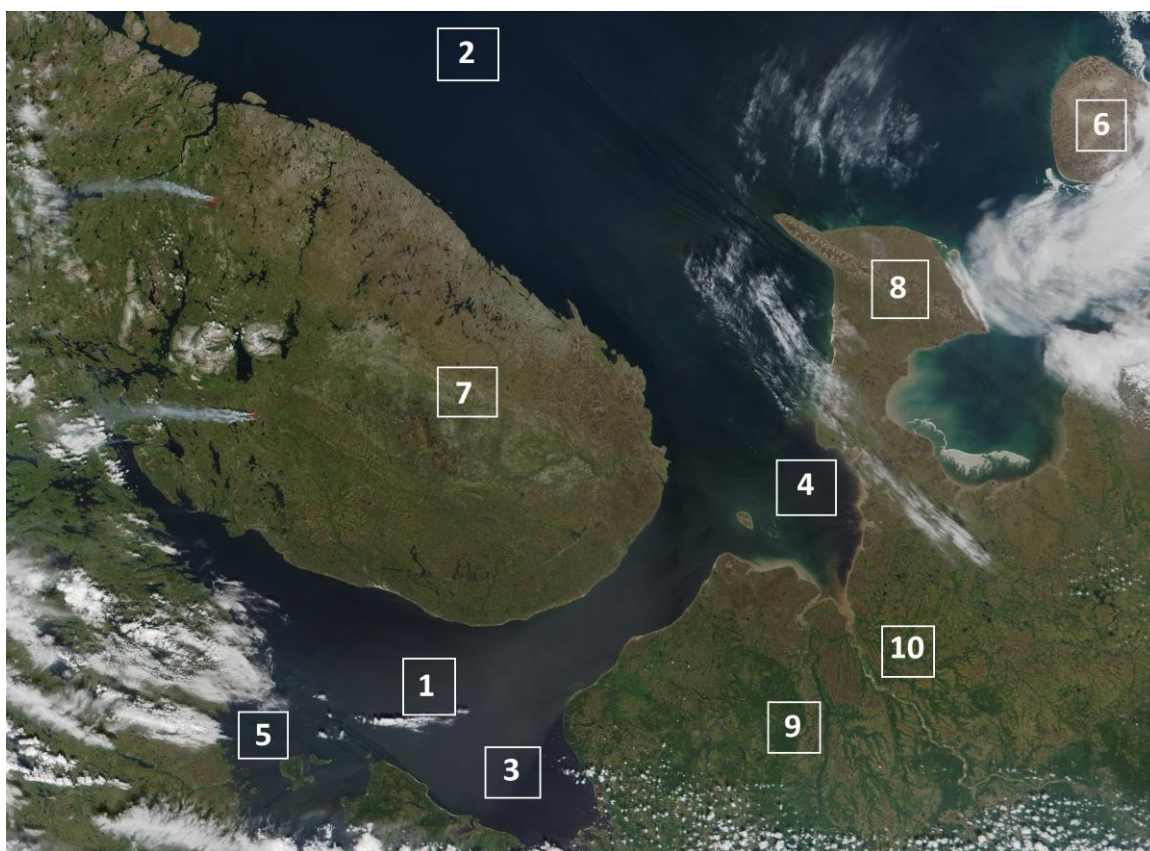
Система знаний о природной ритмике

Ритмика процессов и явлений			
Атмосфера	Гидросфера	Литосфера	Биосфера

Максимальное количество баллов 24 баллов

Задание 3

На космическом снимке изображен один из районов нашей страны. Назовите географические объекты, обозначенные цифрами (1,2 – моря; 3,4 – заливы; 5,6 – острова; 7,8 – полуострова; 9,10 – реки).



Максимальное количество баллов 10 баллов

Задание 4

Самолет вылетел из Ставрополя (третий часовой пояс) 30 июня 2015 года в 8-00 по местному времени, совершил трехчасовую остановку в Москве, а затем продолжил полет в Новосибирск (шестой часовой пояс). Всего в полете он пробыл 6 часов. В каком часу он приземлился в аэропорту Новосибирска по местному времени?

Запишите решение задачи и пояснения к расчету.

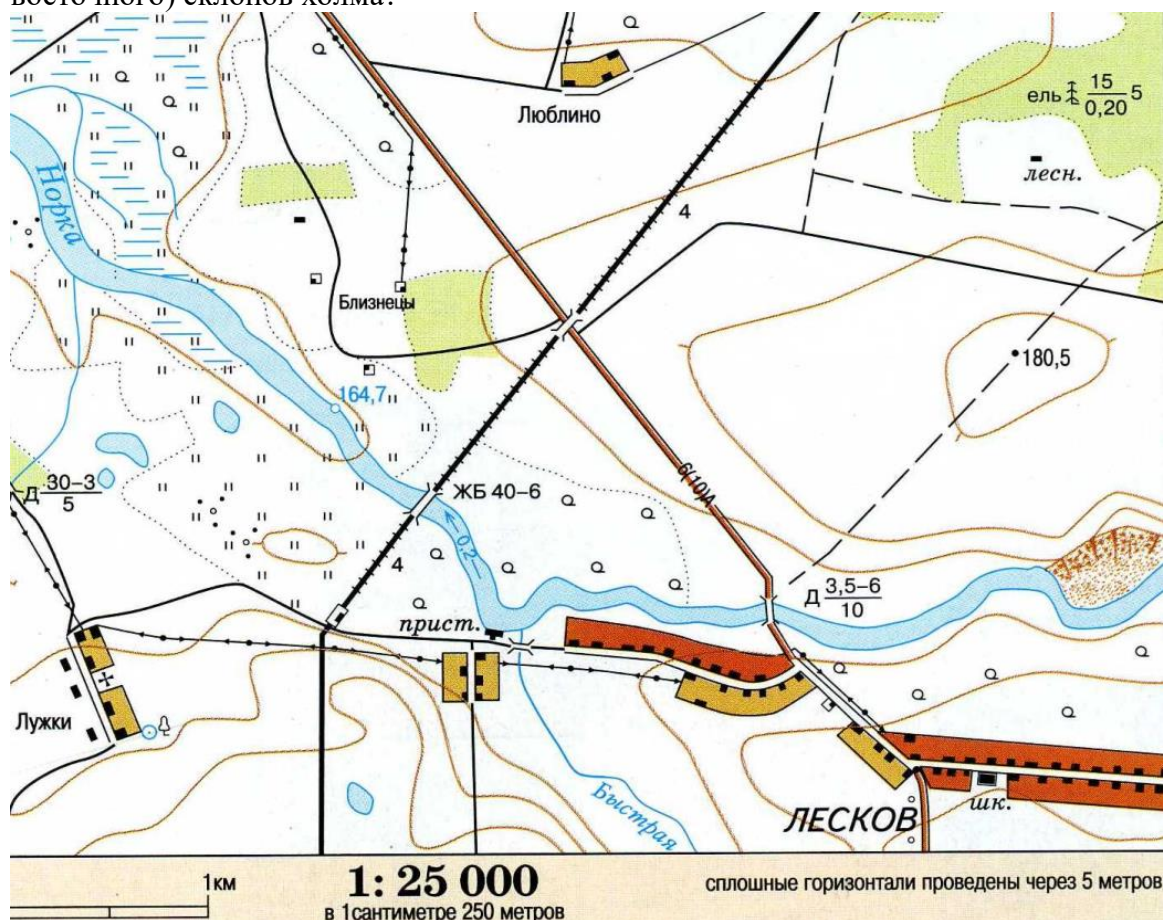
Максимальное количество баллов 6 баллов

Задание 5

По фрагменту карты определите:

1. В каком направлении течет река Норка на участках до пристани и после нее?
2. Какова скорость течения реки?
3. Каким притоком реки Норки является река Быстрая?
4. Абсолютную и относительную высоту самого высокого холма на этой территории. Запишите решение определения относительной высоты холма.

5. В чем состоит различие крутизны западного (северо-западного) и южного (юго-восточного) склонов холма?



Максимальное количество баллов 8 баллов

Задания тестового тура

- Тестовый тур включает 20 заданий
- На выполнение всех заданий тестового тура отводится 60 минут
- Использование справочных материалов и карт не допускается
- Задания тестового тура предполагают выбор одного правильного ответа из предложенных вариантов
- Выбранный вариант ответа внесите в таблицу в конце теста
- Правильный ответ оценивается в один балл
- Максимальное количество баллов за выполнение тестового раунда – 20

1. Какой масштаб является самым крупным:

- А. 1: 200 000
- Б. 1:100 000
- В. 1:1000 000
- Г. 1:5000 000

2. Туристы прошли на север 200 м., затем прошли 300 м. по азимуту 270°, после чего повернули на юг и прошли еще 400 м. В каком направлении от начала маршрута находится точка завершения маршрута?

- А. на северо-востоке
- Б. на северо-западе
- В. на юго-востоке

Г. на юго-западе

3. На какой широте расположен город, если расстояние от него до Северного полюса 40 градусов?

- А. 30 градусов северной широты
- Б. 40 градусов северной широты
- В. 60 градусов северной широты
- Г. 50 градусов северной широты

4. В какой из стран 22 июня продолжительность светового дня наименьшая?

- А. Аргентина
- Б. Венесуэла
- В. Канада
- Г. Мексика

5. В каком из утверждений связь гор и время их образования (складчатость) указана верно?

- А. Кавказ - мезозойская складчатость
- Б. Алтай - кайнозойская складчатость
- В. Урал - герцинская складчатость
- Г. Сихотэ-Алинь - каледонская складчатость

6. Как называется действующий вулкан в Антарктиде?

- А. Эверест
- Б. Эльбурс
- В. Эльбрус
- Г. Эребус

7. За счёт какой энергии образуются воздушные круговороты в атмосфере?

- А. Энергия воды,
- Б. энергия ветра,
- В. энергия приливов и отливов,
- Г. энергия Солнца.

8. Какими породами сложено Предкавказье?

- А. Магматические,
- Б. Осадочные,
- В. Туфами,
- Г. Метаморфическими.

9. Если река имеет снеговое питание, то половодье наступает:

- А. весной,
- Б. летом,
- В. осенью,
- Г. зимой.

10. Для каких континентальных воздушных масс характерна высокая летняя температура и низкая влажность воздуха:

- А. арктические
- Б. умеренные
- В. тропические
- Г. экваториальные

11. В какой климатический пояс зимой приходят тропические воздушные массы?

- А. умеренный
- Б. субтропический
- В. субэкваториальный
- Г. экваториальный

12. Какой из терминов является «лишним»:

- А. северо-восточный ветер
- Б. западный ветер
- В. муссон
- Г. пассат

13. Как называются небольшие и невысокие, преимущественно скалистые острова у сильно изрезанных берегов морей и океанов?

- А. Атоллы
- Б. Рифы
- В. Шхеры
- Г. Фьёрды

14. Какая из следующих рек принадлежит бассейну внутреннего стока?

- А. Кубань
- Б. Иртыш
- В. Урал
- Г. Шилка

15. Падение какой реки будет наибольшим?

- А. Волга
- Б. Нева
- В. Печора
- Г. Терек

16. Наиболее эффективным способом предотвращения наводнений является:

- А. вырубка лесов,
- Б. лесопосадки,
- В. понижение грунтовых вод;
- Г. повышение грунтовых вод.

17. Если численный масштаб карты 1: 100 000, то это означает, что

- А. в 1 см – 100 000 км,
- Б. в 1 см – 1 000 км,
- В. в 1 см – 1 км,
- Г. в 1 см – 100 км.

18. Средняя высота Уральских гор составляет:

- А. 500-1 000 м,
- Б. 1000-2000 м,
- В. 3000- 5000 м,
- Г. более 6000 м.

19. Охране речных вод от загрязнения способствует:

- А. вырубка лесов в долинах рек

- Б. размещение производств на берегах рек
- В. осушение болот в верховьях рек
- Г. ограничение использования удобрений в бассейнах рек

20. Какой из типов растительности является здесь лишним?

- А. сельва
- Б. пампа
- В. прерии
- Г. степи