

**Муниципальный этап всероссийской олимпиады школьников
2020 – 2021 учебный год
География
9 класс**

*Максимальная оценка – 75 баллов
Время выполнения заданий 3 часа(180 минут)*

ВЫПОЛНЕНИЕ ЗАДАНИЙ

Внимательно прочитайте задания. Для выполнения заданий нельзя пользоваться школьными атласами всех изданий и годов. Запрещается пользоваться справочными материалами, учебниками, мобильными телефонами, карманными компьютерами!

I. Аналитический раунд.

Задание 1. (максимальный балл -10)

Какие районы России и почему перспективны для использования энергии приливов, солнечной энергии и ветровой энергии. Имеются ли в нашей стране электростанции, использующие эту энергию. Почему люди стали обращать большое внимание на использование выше названных нетрадиционных источников энергии?

Задание 2. (максимальный балл -10)

Почти на одном меридиане с городом федерального значения находятся три центра черной металлургии: один из крупнейших и уникальных по размещению, другой уникальный по технологии, третий – один из старейших.

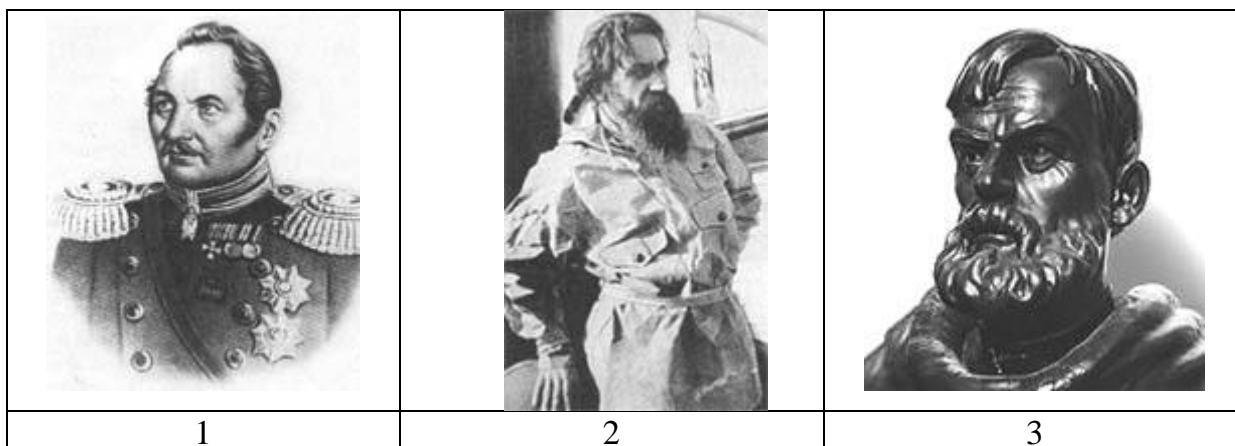
Назовите меридиан, центры, в чем уникальность размещения 1-го центра, в чем уникальность технологии 2-го центра, чем еще известен 3-й центр?

Задание 3. (максимальный балл -5)

Какая из природных зон Восточно-Европейской равнины – тундровая, таёжная или степная – самая древняя? Чем это можно объяснить? Охарактеризуйте основные отличия этой природной зоны на Восточно-Европейской равнине и Западно-Сибирской низменности.

Задание 4. (максимальный балл - 15)

Назовите путешественников, изображенных на рисунках. Расскажите об их вкладе в географию. Какие географические объекты названы их именами?



II. Практический раунд

Задача 1. (максимальный балл - 15)

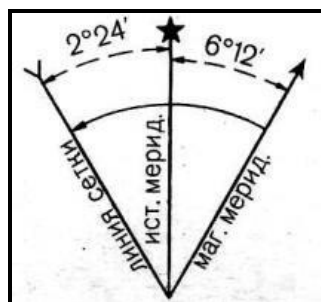
1. Определите и запишите численный и именованный масштаб, используя линии километровой сетки. **Обязательно привести расчет!**

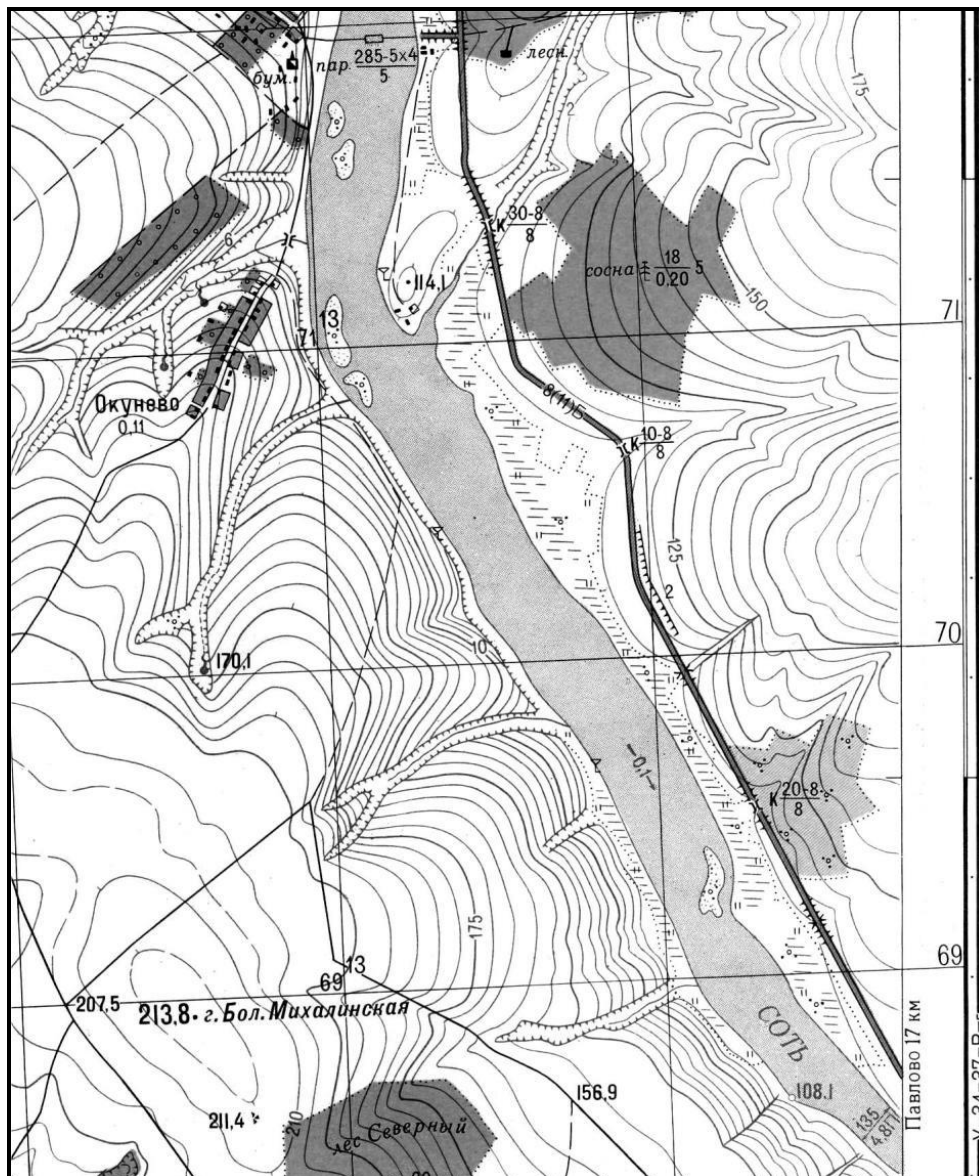
2. Составьте характеристику реки в пределах данной карты. Укажите общее направление, скорость течения, ширину, глубину, характер дна, судосходность, особенности береговой линии. Какие имеются связанные с рекой сооружения и объекты, каковы их характеристики.

3. Определите **УКЛОН** и **ПАДЕНИЕ** реки, если известно, что урез воды у северной рамки карты равен 108,6м.

4. Определите истинный и магнитный азимут с самой высокой точки местности на высоту 114,1. Где на этом направлении будет самый пологий участок склона (между какими высотами)? Определите его крутизну.

ВНИМАНИЕ! Синие, зелёные и коричневые цвета на карте показаны серым цветом!





III. Тестовый раунд

1. Назовите республику РФ, столица которой считается географическим центром Азии:

- А) республика Алтай
- Б) республика Бурятия
- В) республика Тыва
- Г) республика Хакасия

2. Выберите область, население которой соответствует следующим характеристикам:

- доля городского населения свыше 75%;
- плотность населения около 1 чел/км² :

- А) Ленинградская область
- Б) Новосибирская область
- В) Магаданская область
- Г) Кемеровская область

Д) Ростовская область

3. Массовое заселение Сибири в конце XIX - начале XX веков было связано с:

А) строительством Транссибирской магистрали

Б) развитием пушного промысла

В) добычей угля

Г) строительством металлургических заводов

Д) распашкой плодородных земель для возделывания льна

Е) добычей нефти и газа

4. Где проходит северная граница основной полосы расселения в Европейской части России?

А) Мурманск – Архангельск – Воркута

Б) Петрозаводск – Киров – Пермь

В) Санкт-Петербург – Нижний Новгород – Саратов

Г) Смоленск – Рязань – Казань

5. Что изготовил в 1492 г. М. Бейхам?

А) первую карту

Б) первый компас

В) первый большой глобус

6. Какое течение связано с переносом воздушных масс в «ревущих» 40-х широтах?

А) Пассатное

Б) западных ветров

В) Мозамбикское

Г) Куроисио

Д) Канарское

7. Определите реку с наибольшей водоносностью?

А) Дунай

Б) Муррей

В) Енисей

Г) Конго

Д) Миссисипи

Е) Амур

8. Самый низкорослый народ на Земле, живущий в Африке?

А) Бушмены

Б) Пигмеи

В) Эфиопы

Г) Берберы

9. На территории Северной Америки наблюдаются все географические пояса Северного полушария, кроме:

А) арктического

Б) субарктического

В) экваториального

10. История открытия и освоения территории Южной Америки оказала влияние прежде всего на:

А) этнические особенности

Б) культуру и образ жизни людей

В) язык и религию

Г) на все названные особенности

11. Территорию какого государства Евразии часто сравнивают с «двумя мешками риса на коромысле»?

- А) Японии
- Б) Кореи
- В) Вьетнама
- Г) Индонезии

12. Найдите ошибку в характеристике России:

- А) расположена в 11 часовых поясах
- Б) здесь есть участки двух древних платформ и двух геосинклинальных поясов
- В) расположена в двух поясах освещенности и трех климатических поясах
- Г) по суше граничит с 14-ю государствами
- Д) находится в двух частях света и трех полушариях

13. Мангазея – это земля, основанная русскими первопроходцами. Где она находится?

- А) на Урале
- Б) на Северном Кавказе
- В) в Западной Сибири
- Г) в Средней Азии
- Д) в Восточной Сибири
- Е) на Дальнем Востоке

14. Граница между Россией и Китаем проходит по:

- А) г. Восточных Саян
- Б) р. Иртыш
- В) Верхоянскому хребту
- Г) оз. Байкал
- Д) р. Аргунь

15. Найдите единственную ошибку среди народов, проживающих вдоль сухопутной границы России:

- А) буряты
- Б) карелы
- В) тувинцы
- Г) аварца
- Д) алтайца
- Е) ханты

16. Выберите правильные сочетания вершины и горной системы или хребтов:

- А) г. Белуха – хребет Черского
- Б) г. Ямантау – Южный Урал
- В) Денежкин Камень – плато Путорана
- Г) Мусс-Хая – Корякское Нагорье
- Д) Ледяная – Приполярный Урал

17. В каком из перечисленных субъектов Российской Федерации отсутствует добыча нефти?

- А) Ненецкий автономный округ
- Б) Башкирия
- В) Татарстан
- Г) республика Тыва

18. Выберите путешественника, посетившего следующие географические объекты: уссурийская тайга, Тянь-Шань, Иссyk-Куль, Хуанхэ, Лобнор.

- А) Н.М. Пржевальский
- Б) В.К. Арсеньев
- В) П.П. Семенов-Тянь-Шанский
- Г) В.А. Обручев

19. В каком варианте указаны три древесные породы, преобладающие в составе лесов России (по площади)?

- А) Лиственница, сосна, береза
- Б) Лиственница, ель, осина
- В) Ель, береза, сосна
- Г) Пихта, лиственница, кедр

20. На карте мира масштаба 1: 10000000 Россия займет площадь:

- А) 17 см²
- Б) 170 см²
- В) 1700 см²
- Г) 17000 см²